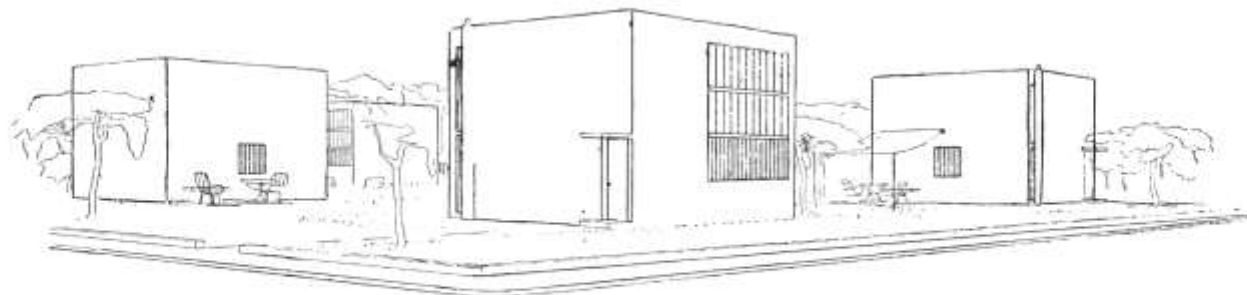


**atelier-casa per artista
con vista su un lago tranquillo**
[progetto di un giorno solo]

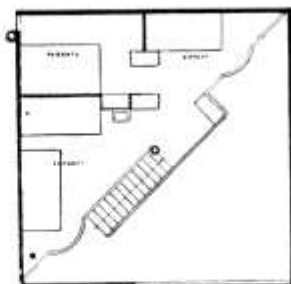




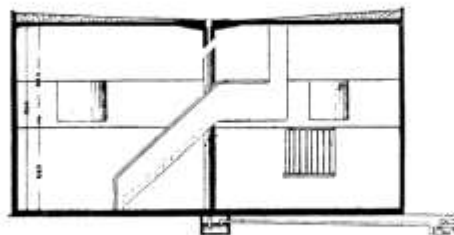
Les maisons en série pour artisans



Rez-de-chaussée

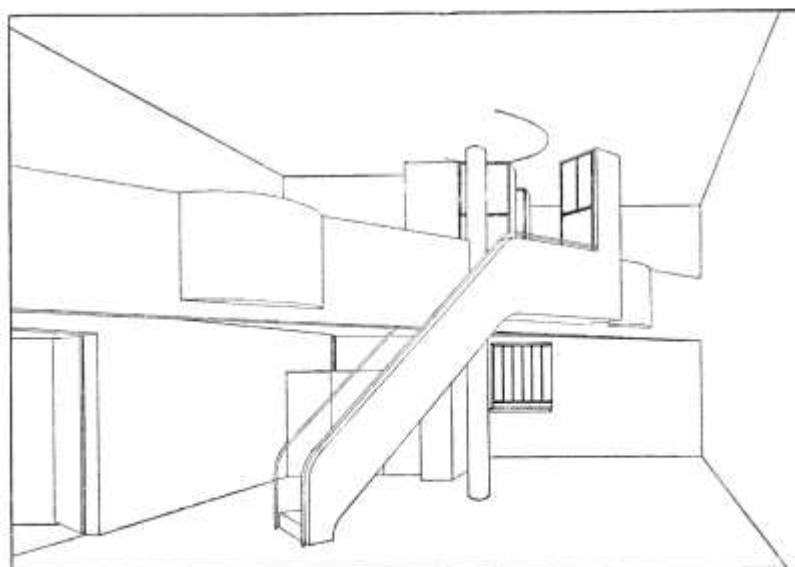


Etage

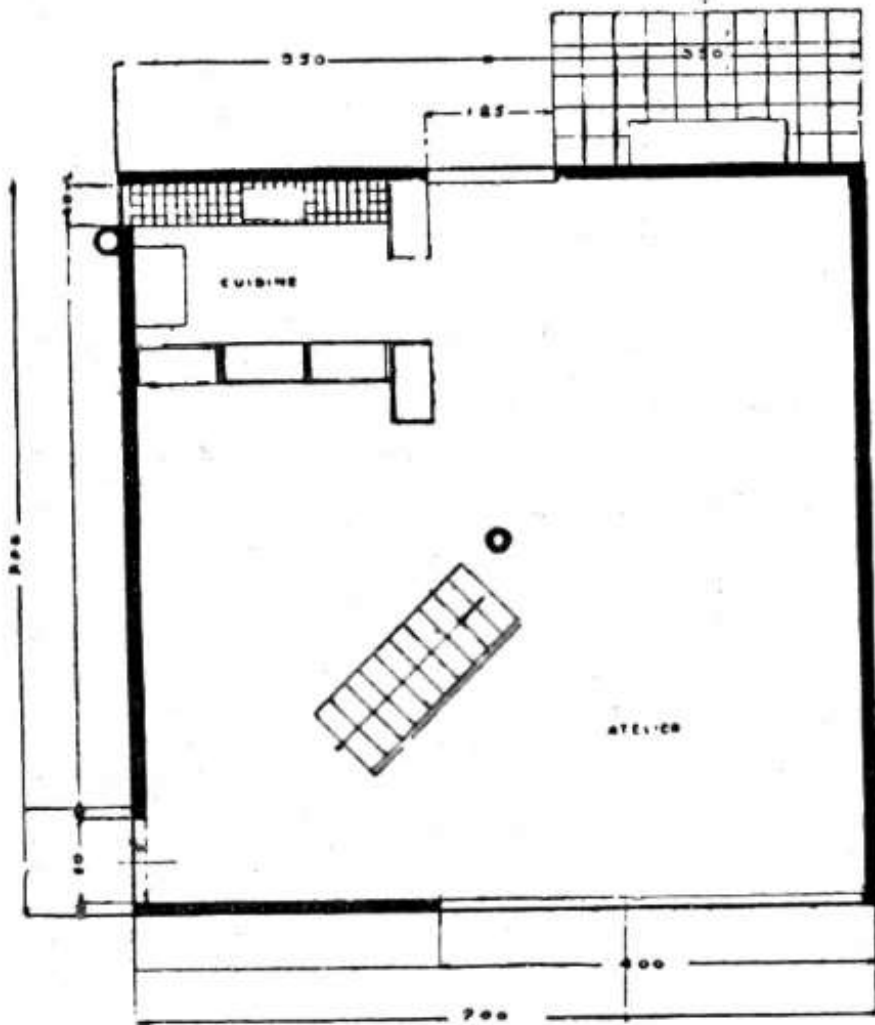


Coupe

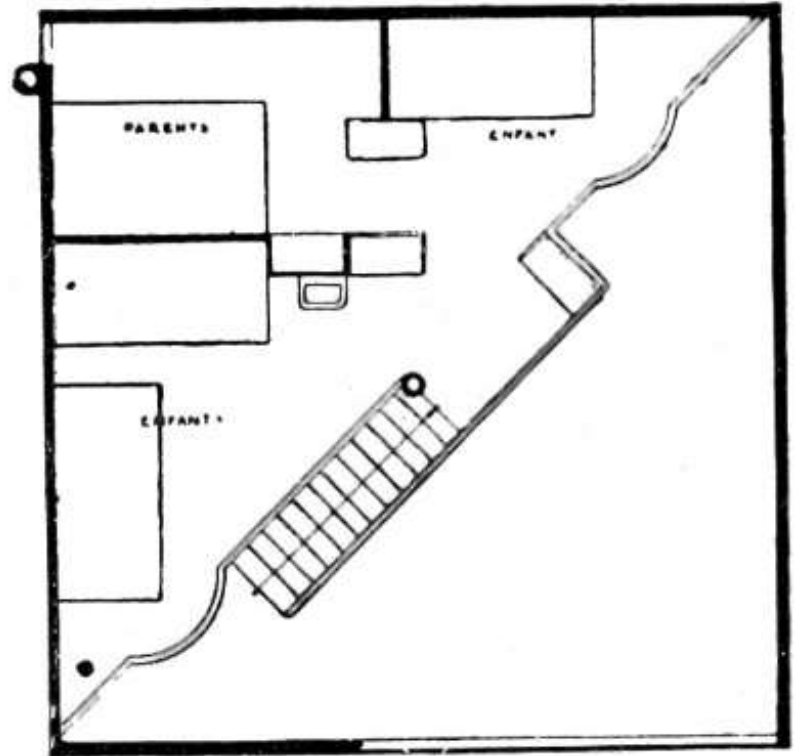
MAISONS EN SERIE POUR ARTISANS 1924. — Le problème: loger des artisans dans un grand atelier (mur libre de 7 m × 4 m 50) très éclairé. Diminuer la dépense en supprimant les cloisons et les portes, en réduisant par un jeu d'architecture, les surfaces et les hauteurs habituelles des chambres. La maison porte sur une colonne unique, évidée, en ciment armé. Murs isothermiques. Dans toute la maison, 2 portes. La soupenne en diagonale permet au plafond de se développer dans son entier (7 m × 7 m); le mur aussi montre ses dimensions les plus grandes et, de plus, on crée par la diagonale de la soupenne *une dimension inattendue*: cette petite maison de 7 mètres impose à l'œil un élément capital de 10 mètres de long.



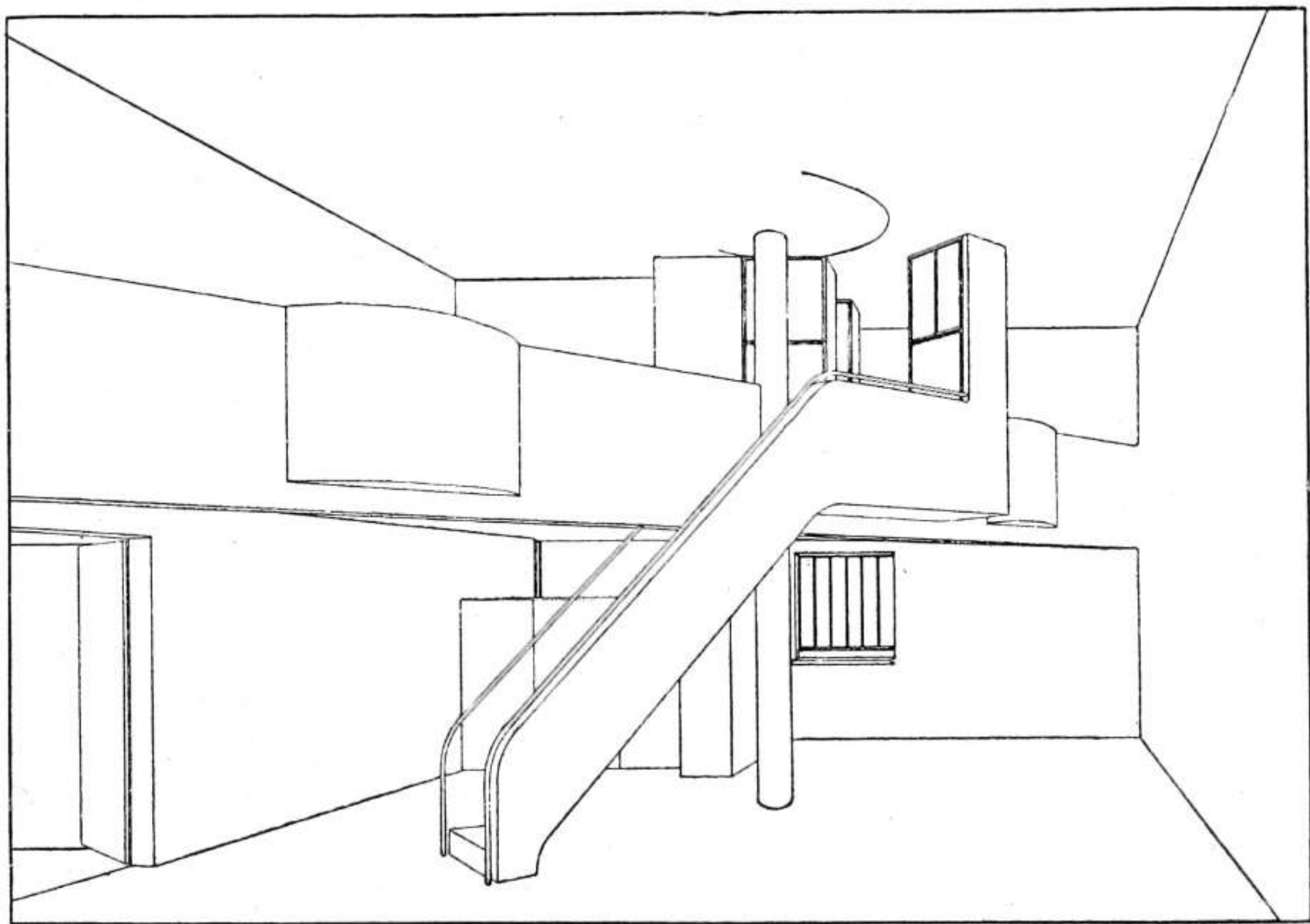
Intérieur



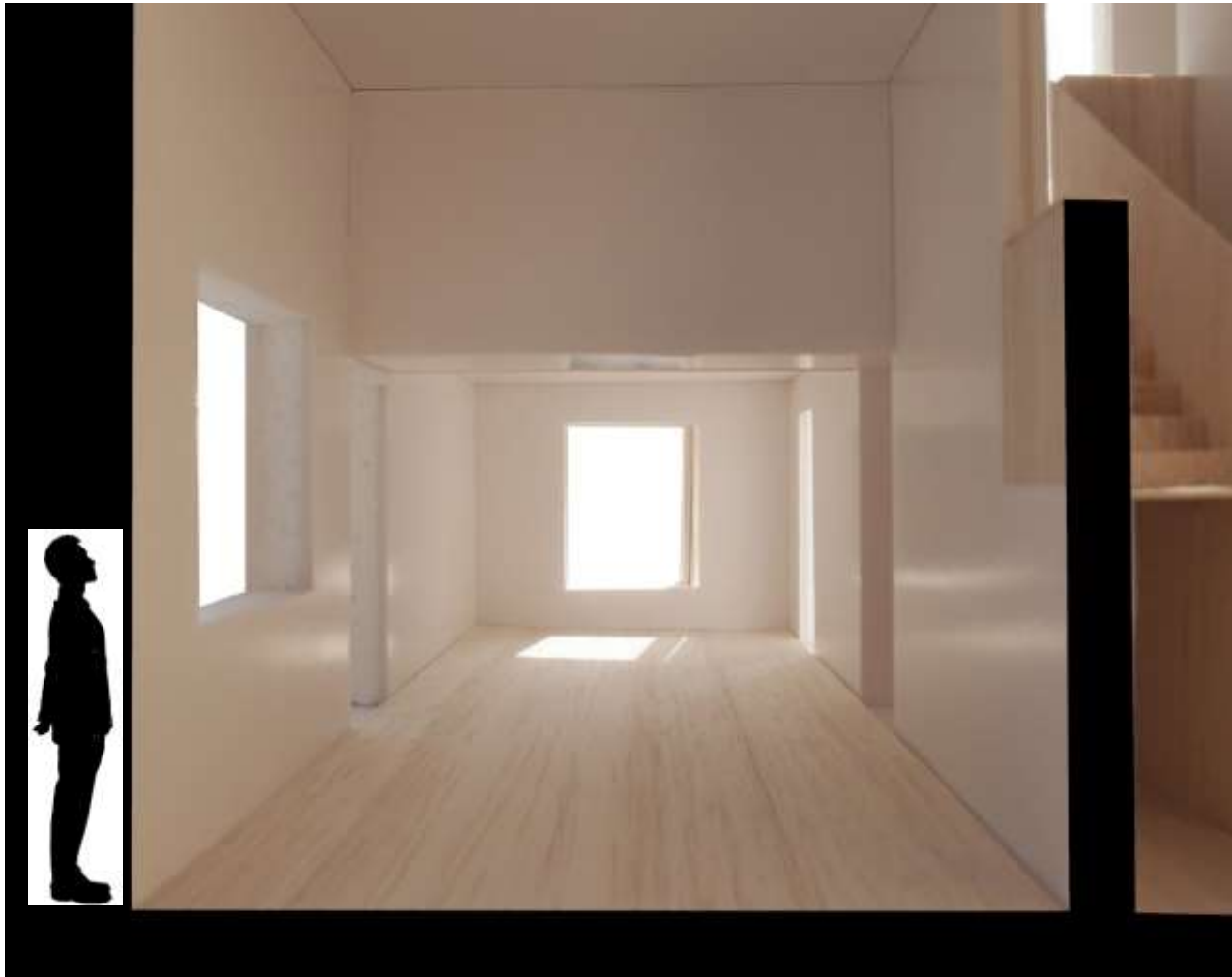
Rez-de-chaussée



Etage



Intérieur





Atelier d'Eugène Delacroix.

L'atelier parigino di
Eugene Delacroix: il
controllo della luce.



Atelier di Jackson Pollock ad East Hamptone: in terra.



L'atelier parigino di Costantin Brancusi: solo dall'alto.



Atelier di Gustav Klimt: luce ovattata.



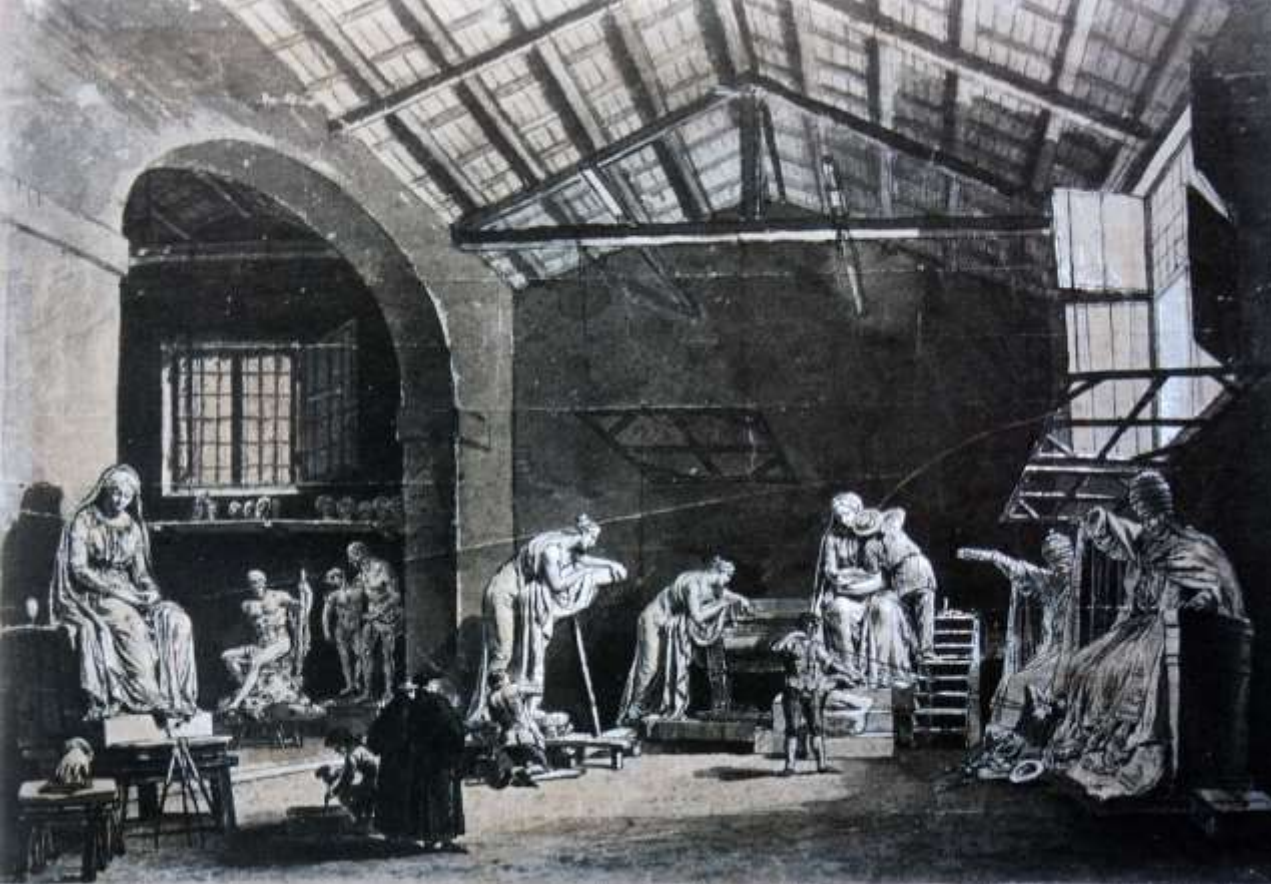
Atelier di Jean Arp: luce e ombre.



Atelier di Francis Bacon: caos e claustrofobia.



Atelier di Lucian Freud: al chiuso.



L'atelier romano di Antonio Canova in Campo Marzio.





Atelier di Joan Mirò: la parete in pietra grezza.



Atelier di Georg Baselitz: in mostra.



Mimmo Palladino al lavoro all'aperto.



Lo studio estivo di Pablo Neruda: un tavolo e l'infinito...

Le immagini presenti in questa dispensa provengono da varie fonti ed hanno scopo esclusivamente didattico. È proibita la loro riproduzione e/o divulgazione in qualunque forma senza l'autorizzazione scritta degli autori.

Atelier per artista

con vista su un lago