

UNIVERSITÀ DEGLI STUDI DI FERRARA

Dipartimento di Architettura

Corso di laurea magistrale in Architettura

a.a. 2018-2019

Corso di Storia dell'architettura moderna

Prof. Renata Samperi

L'Italia nel Quattrocento – I

Materiali della lezione del 22 marzo 2019

Programma dettagliato:

ARCHITETTURA DEL QUATTROCENTO

Firenze e la Toscana. Michelozzo architetto: rotonda della SS. Annunziata; palazzo Medici a Firenze, villa Medici a Fiesole. Pio II e Bernardo Rossellino a Pienza. Giuliano da Sangallo: villa Medici a Poggio a Caiano, S. Maria delle Carceri a Prato.

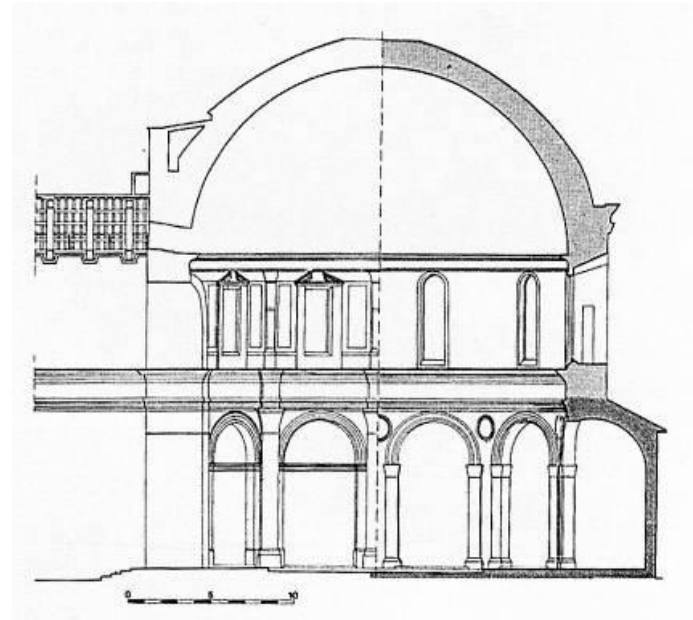
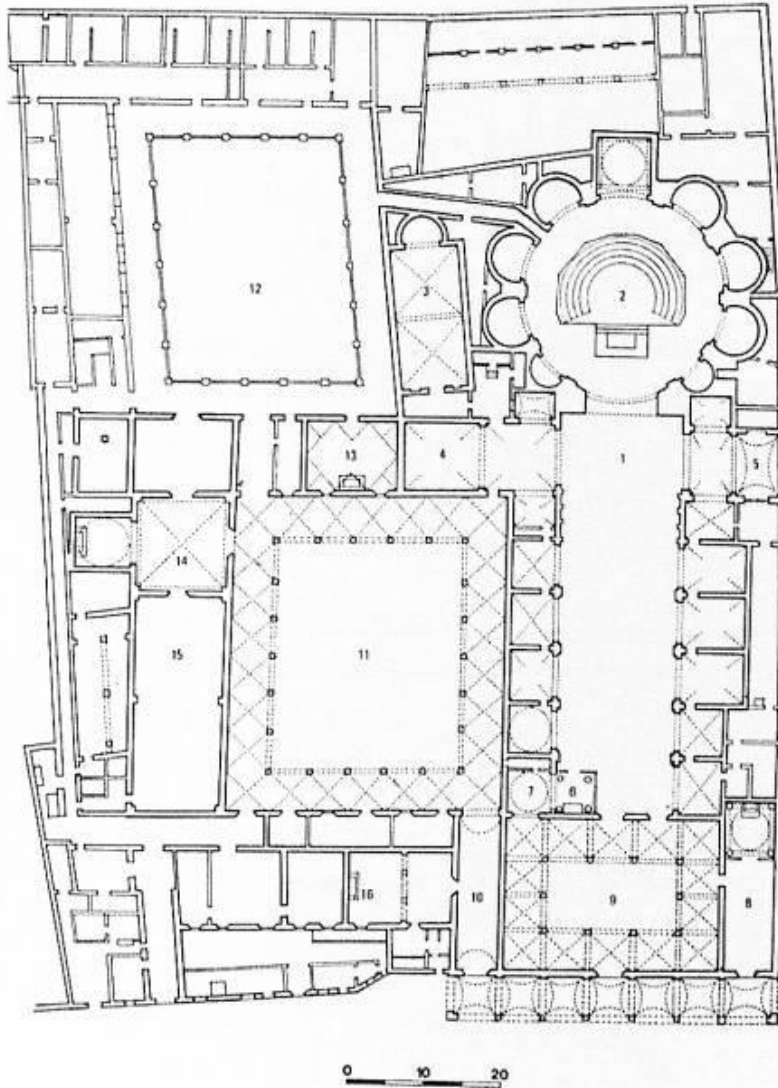
Il palazzo Ducale di Urbino e l'attività di Francesco di Giorgio architetto.

- **Bibliografia:**

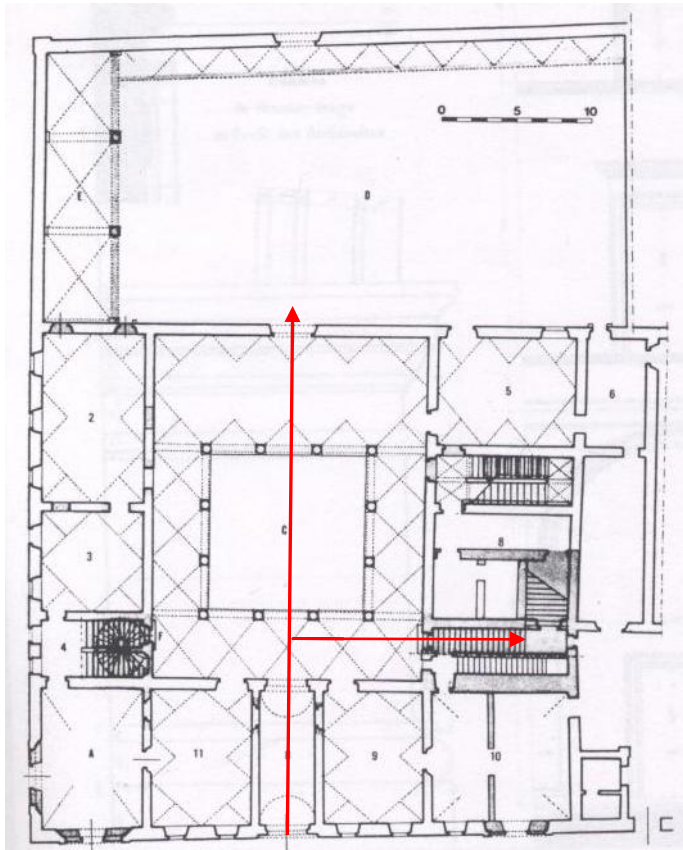
- A. BRUSCHI, *Brunelleschi e la nuova architettura fiorentina*, in F.P. FIORE (a cura di), *Storia dell'architettura italiana. Il Quattrocento*, Milano, Electa 1998, pp. 38-113, in particolare pp. 104-106 (Michelozzo).
- F.P. FIORE, *Siena e Urbino*, in ID. (a cura di), *Storia dell'architettura italiana. Il Quattrocento*, Milano, Electa 1998, pp. 272-313, in particolare pp. 277-279 (Pienza).
- R. PACCIANI, *Firenze nella seconda metà del secolo*, in F.P. FIORE (a cura di), *Storia dell'architettura italiana. Il Quattrocento*, Milano, Electa 1998, pp. 330-373, in particolare pp. 347-357 (Giuliano da Sangallo).
- F.P. FIORE, *Siena e Urbino*, in ID. (a cura di), *Storia dell'architettura italiana. Il Quattrocento*, Milano, Electa 1998, pp. 272-313, in particolare pp. 283-284, 288-296 (Urbino e Francesco di Giorgio).
- A. BRUSCHI, *Luciano di Laurana. Chi era costui? Laurana, fra Carnevale, Alberti a Urbino: un tentativo di revisione*, in «Annali di architettura», 20, 2008, pp. 37-81 (Urbino).

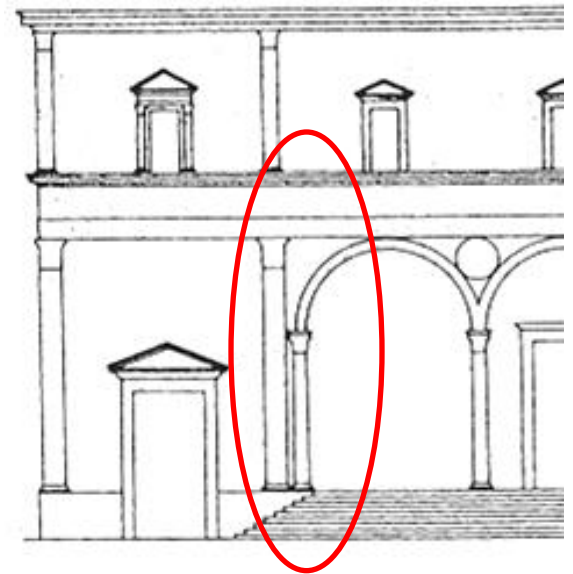
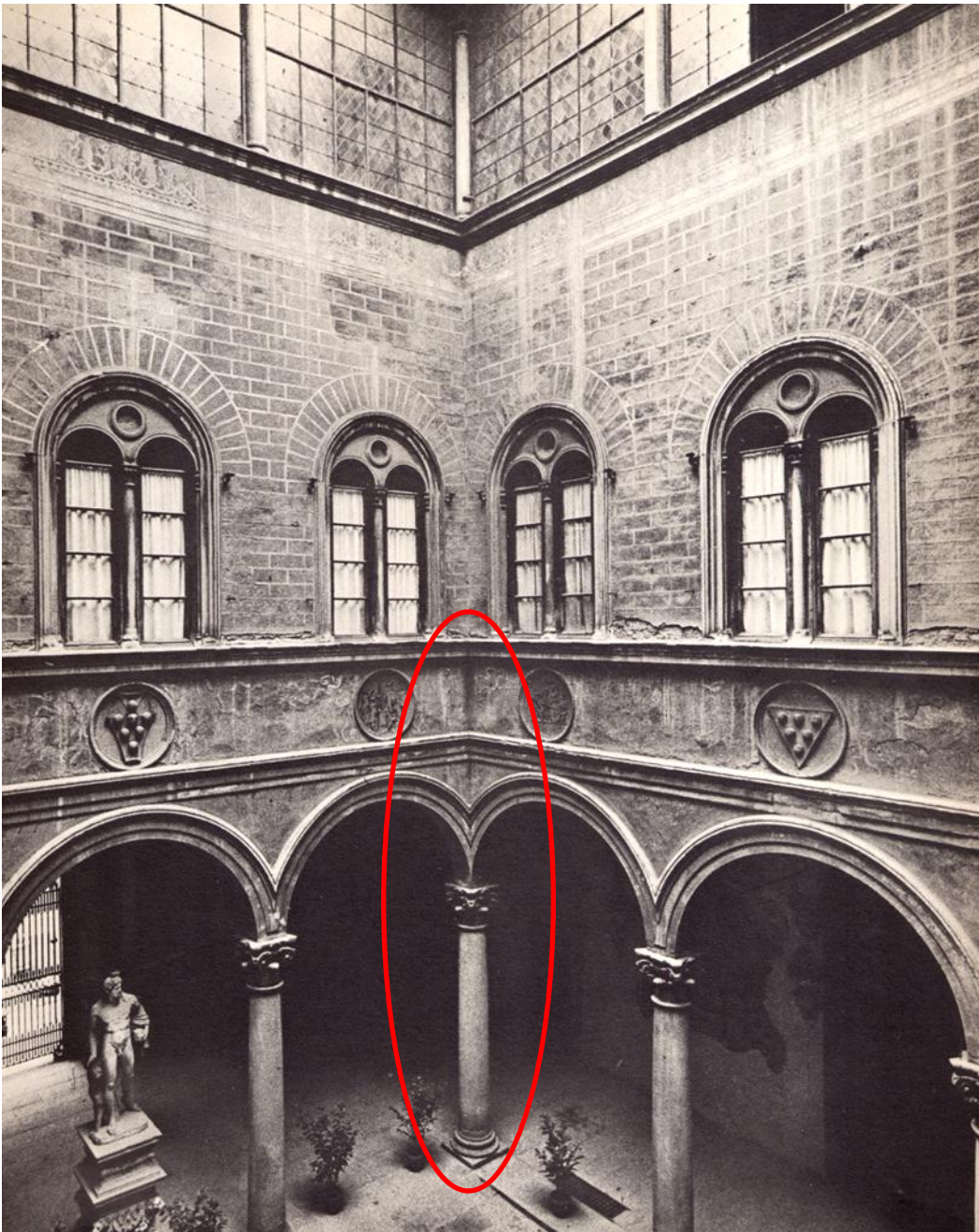
Firenze, rotonda della SS. Annunziata

(1444: progetto di Michelozzo; 1470: nuovo disegno di Alberti)



Firenze, palazzo Medici (dal 1444)



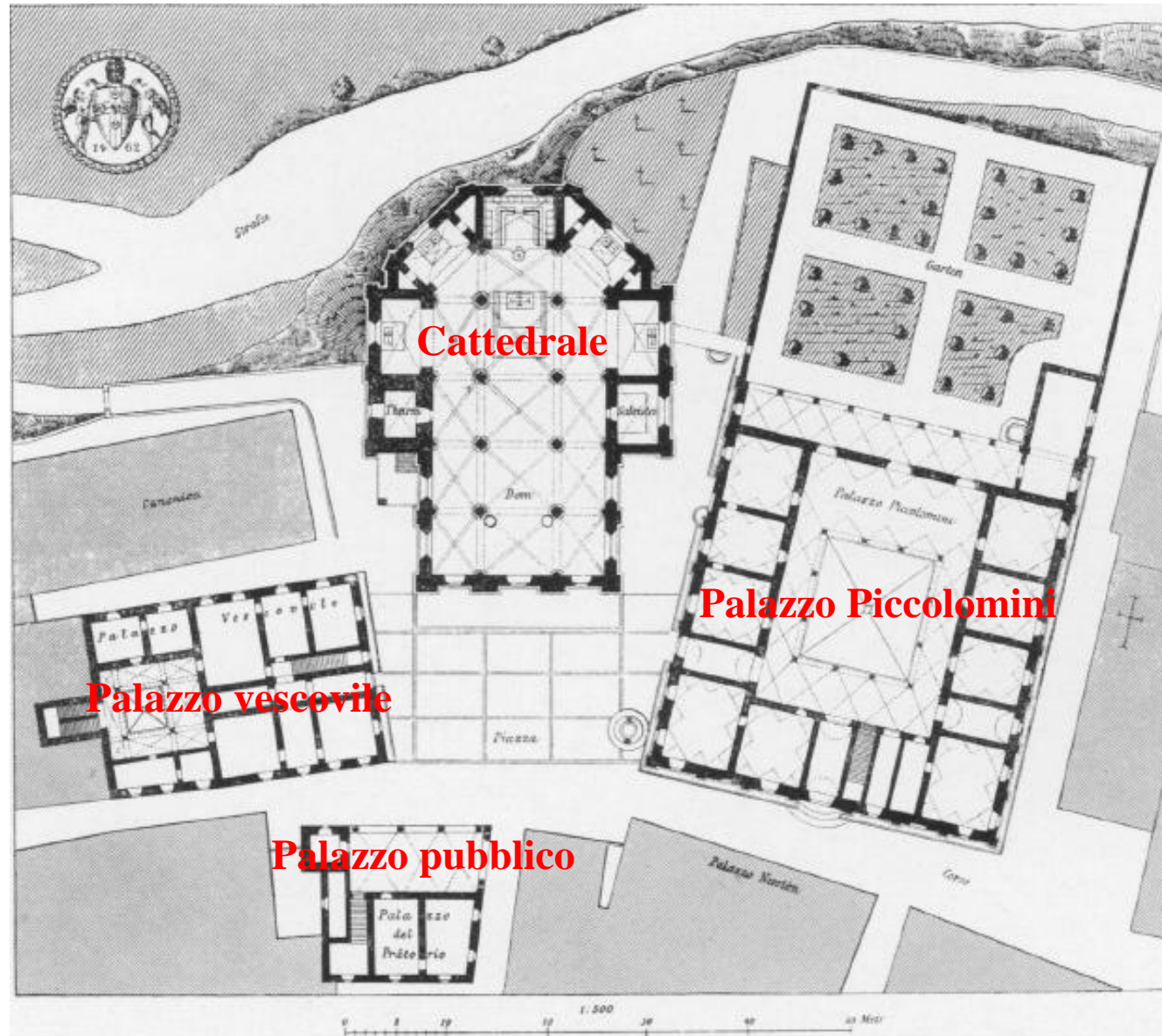


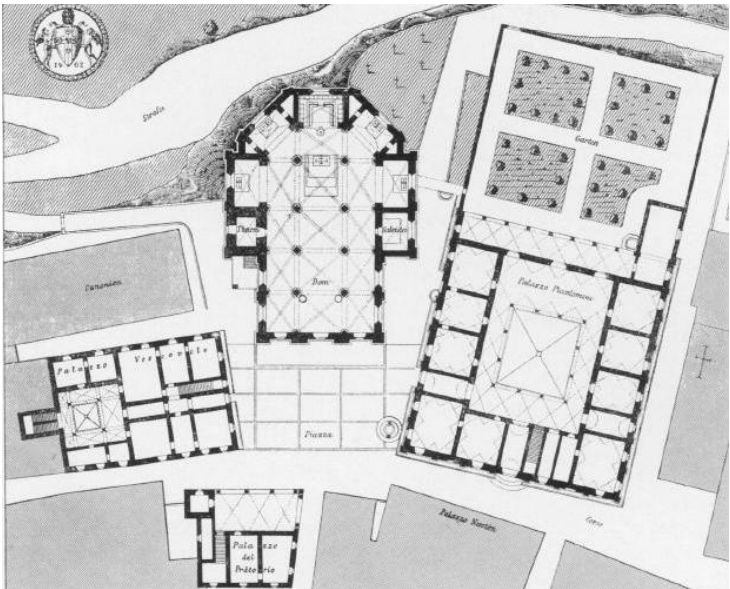
Ospedale degli Innocenti, ipotesi di ricostruzione, dettaglio

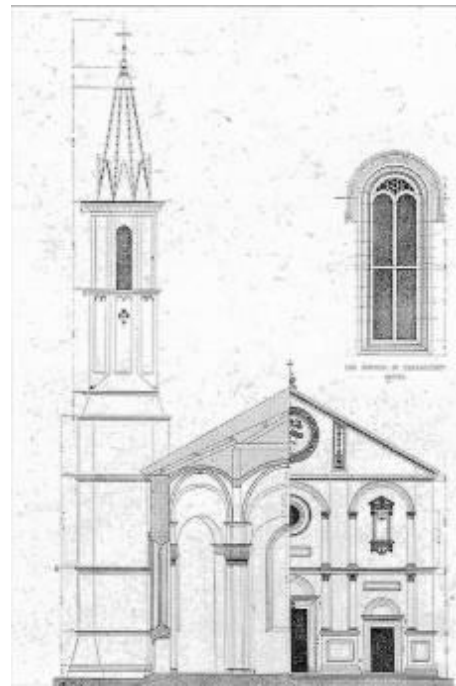
Fiesole, villa Medici (1453-1457)



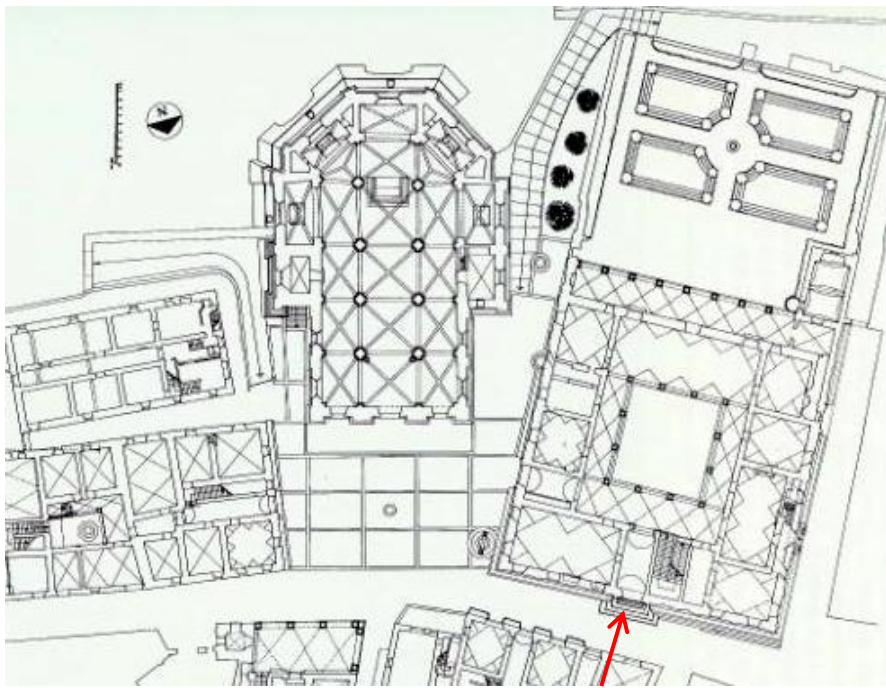
Pio II e Bernardo Rossellino a Pienza (1459-1464)







Impianto a Hallenkirche



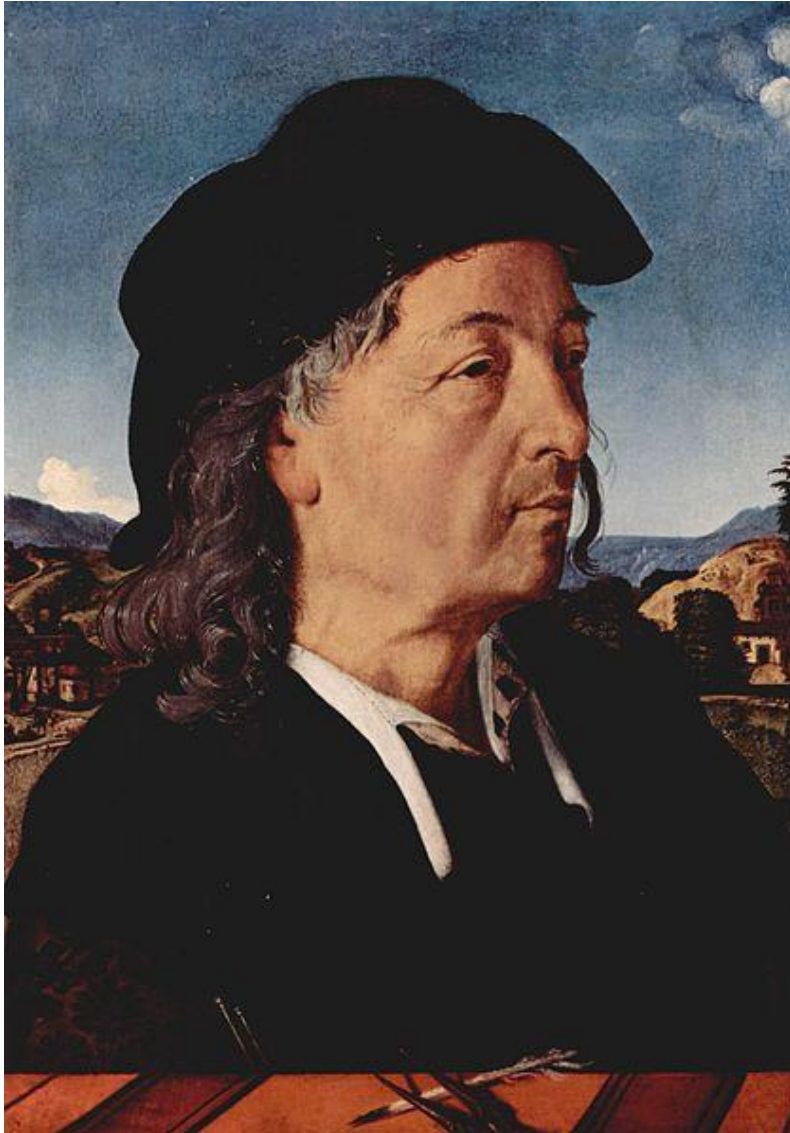




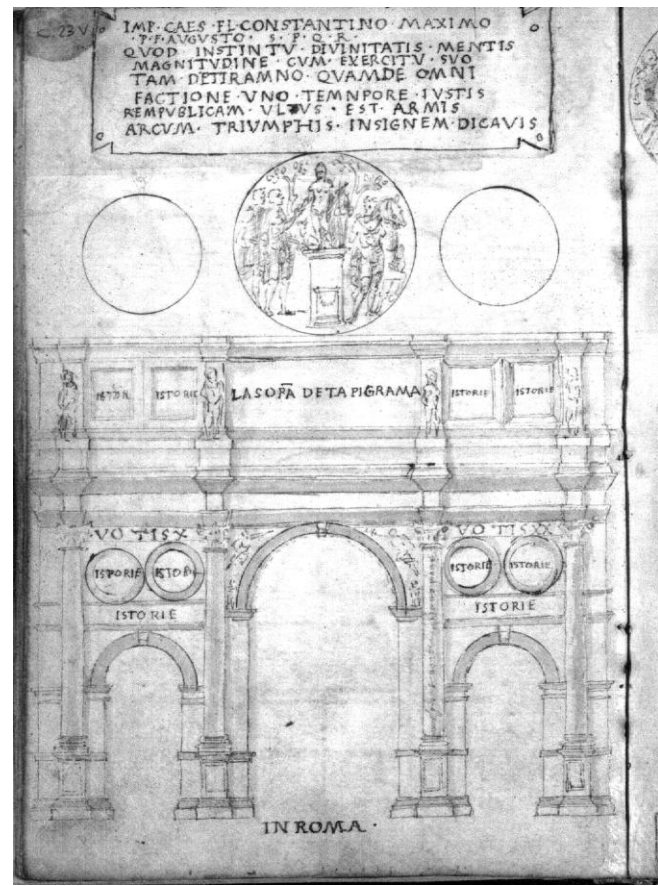
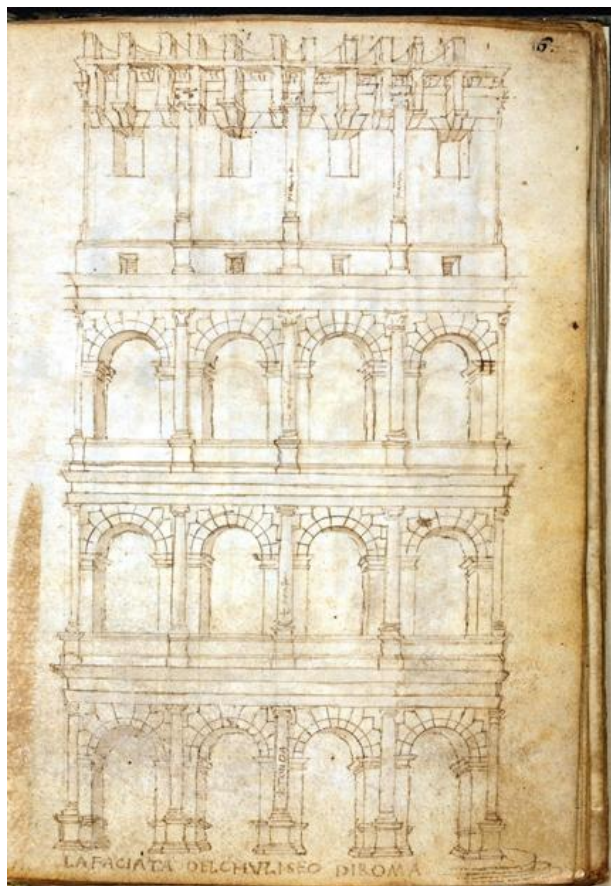




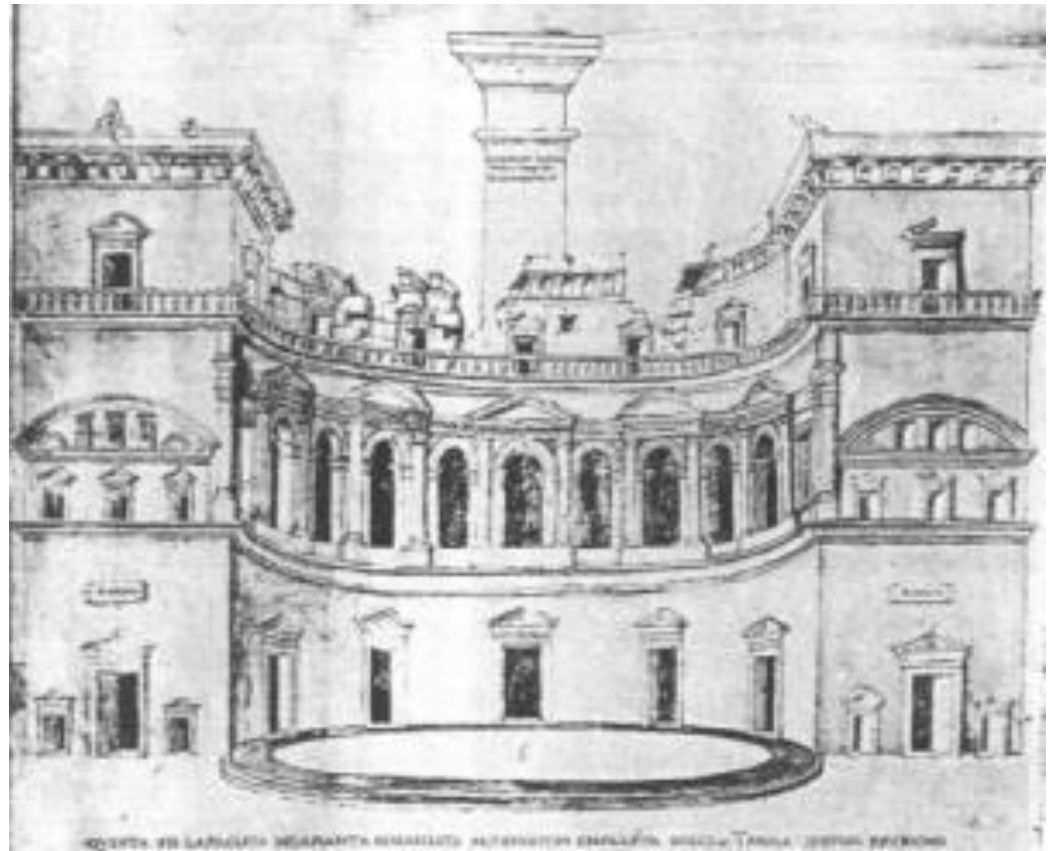
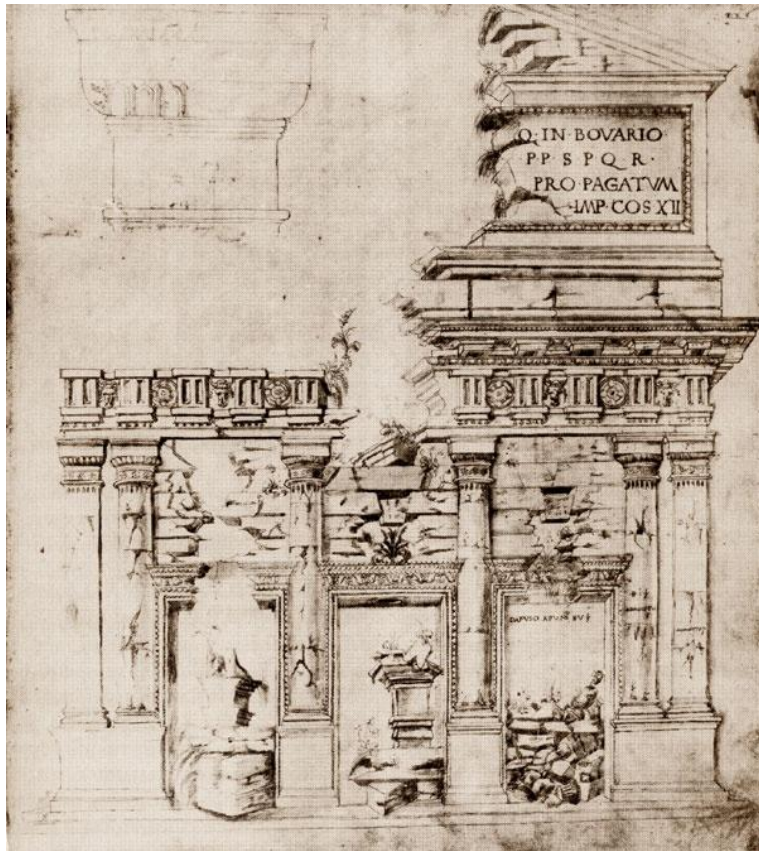
Giuliano di Francesco Giamberti detto da Sangallo (1443 ca.-1516)



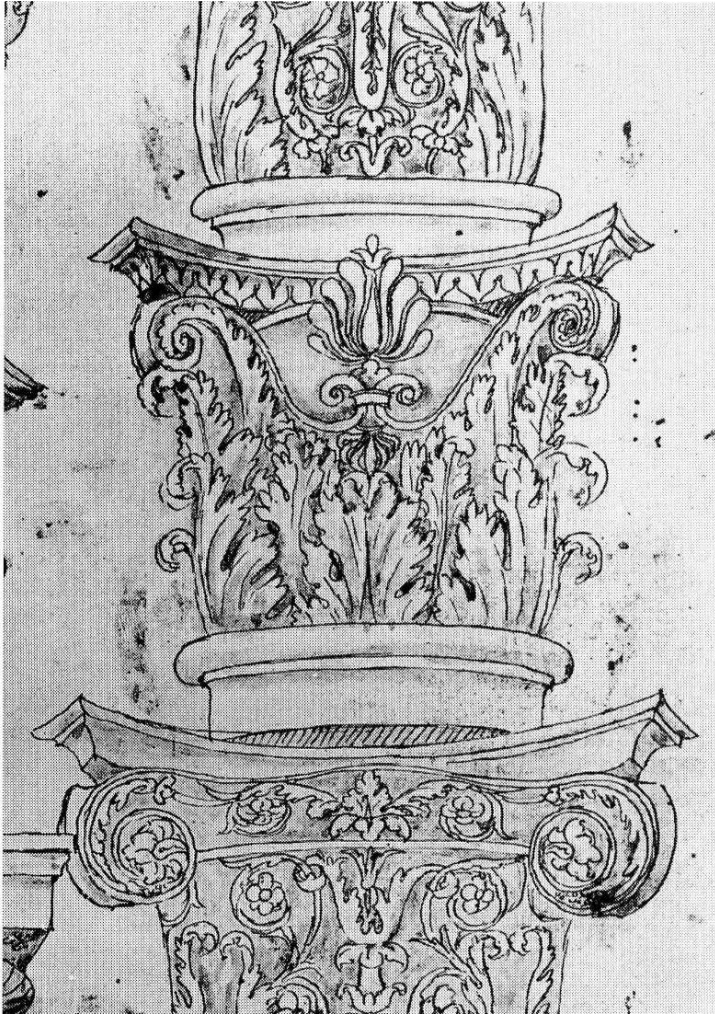
Piero di Cosimo,
ritratto di Giuliano da Sangallo
(Amsterdam, Rijksmuseum)



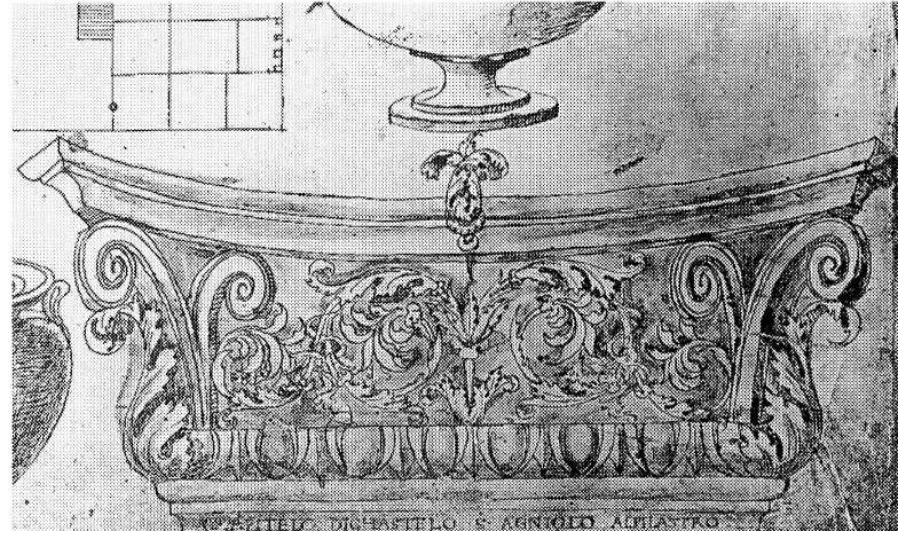
Giuliano da Sangallo, Taccuino Senese, Siena, Biblioteca Comunale



Giuliano da Sangallo, BAV, codice Barberiniano latino 4424



Giuliano da Sangallo,
Codice Barberiniano Latino



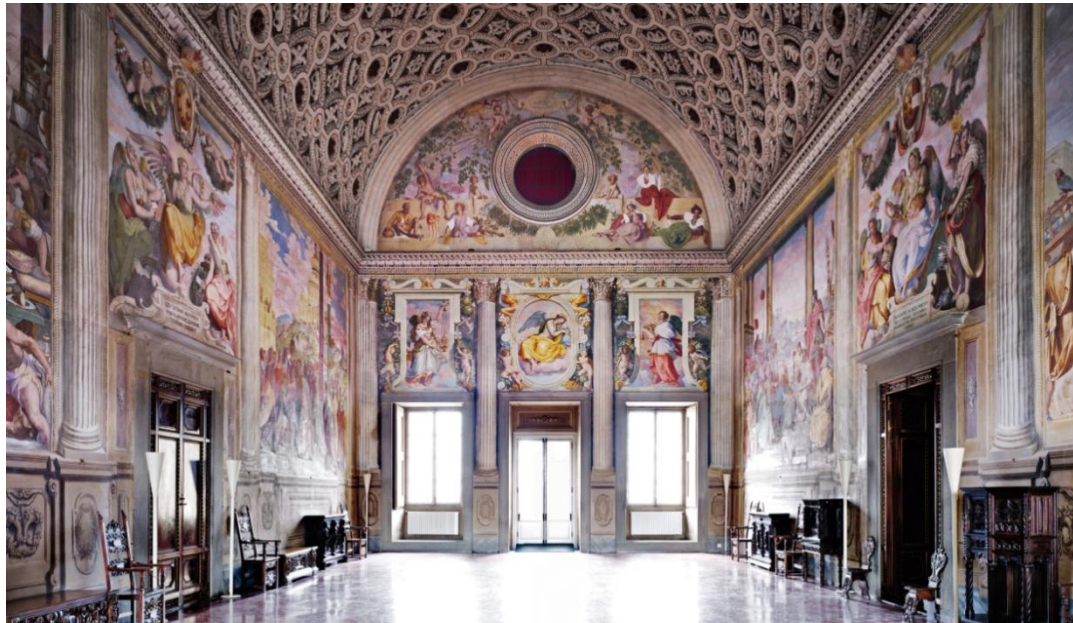
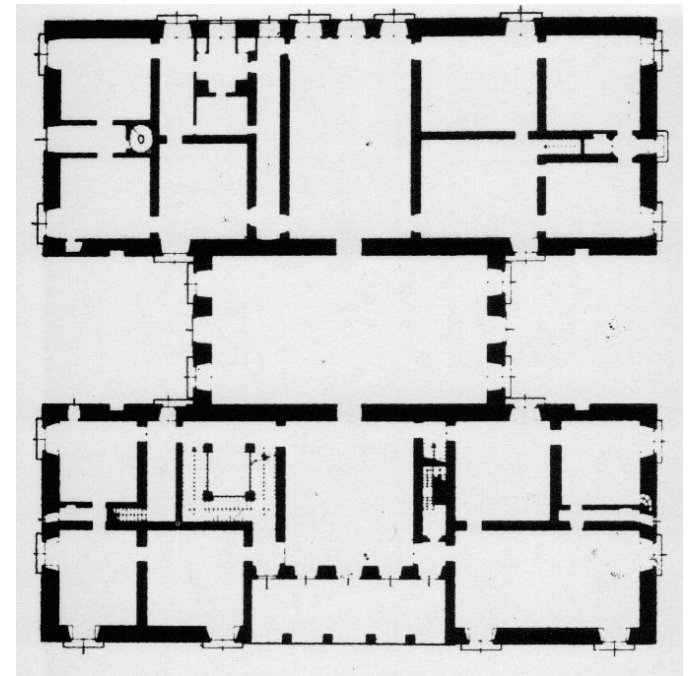
Giuliano da Sangallo,
Codice Barberiniano Latino

Poggio a Caiano, villa Medici (dal 1480)

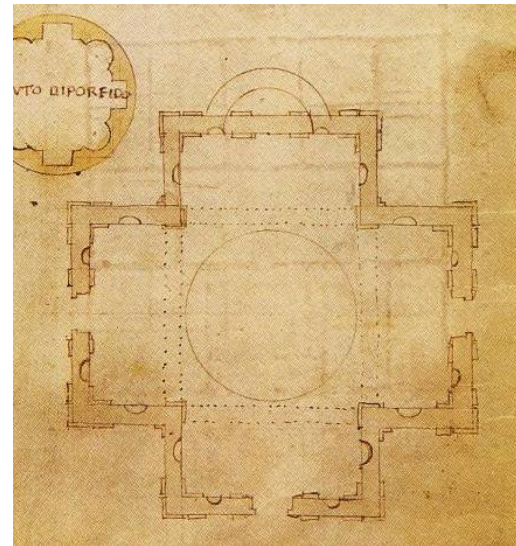




Giusto Utens, *Villa medicea di Poggio a Caiano* (1599-1602),
Museo storico topografico Firenze Com'Era



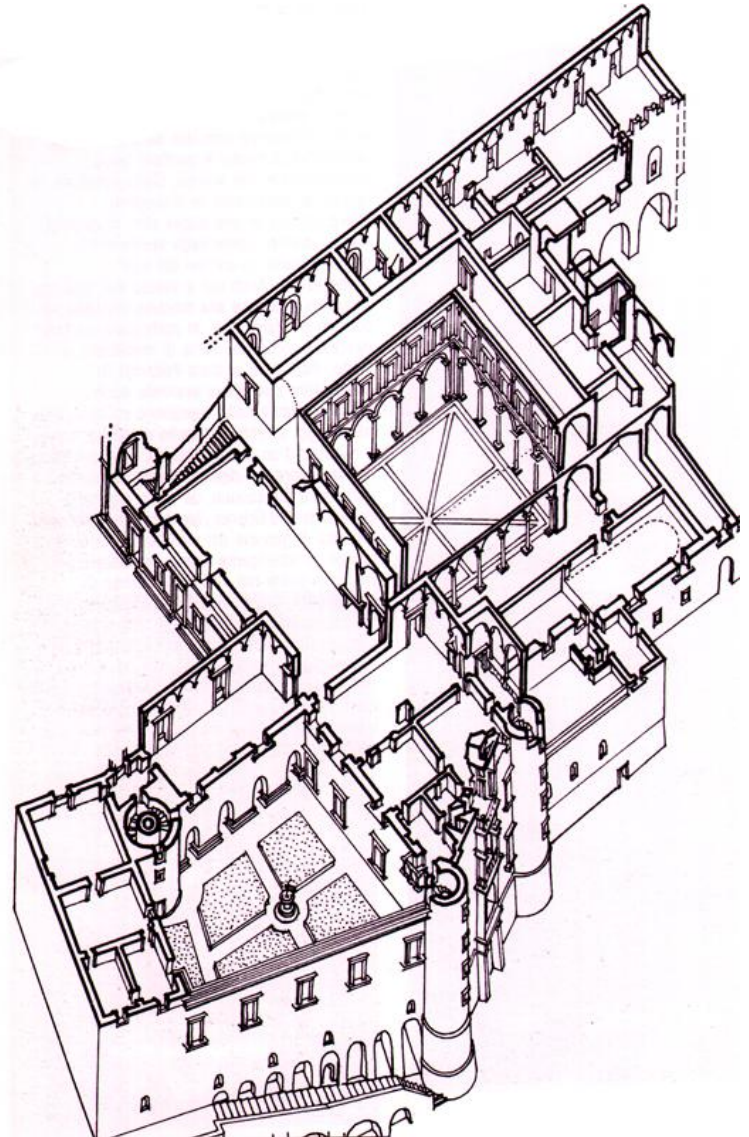
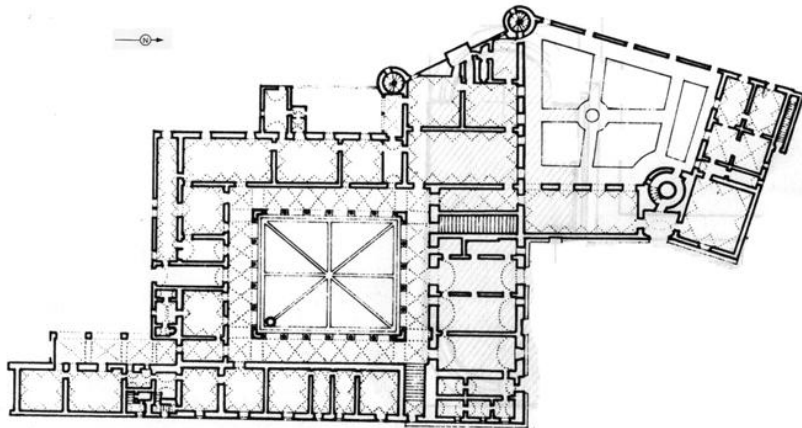
Prato, Santa Maria delle Carceri (dal 1485)



Giuliano da Sangallo,
Taccuino Senese

Urbino, palazzo Ducale

Baldassarre Castiglione: «non un palazzo, ma una città in forma di palazzo»

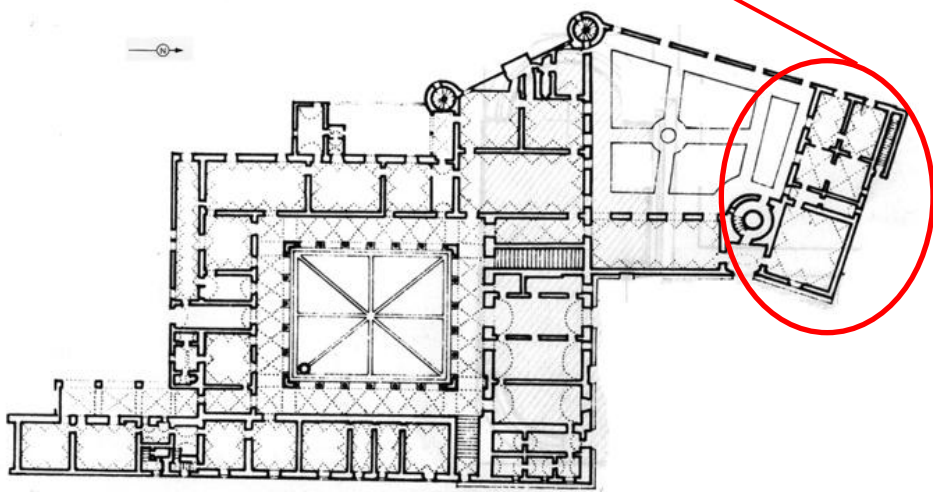


1463-64: inizio lavori

1468: la «patente» conferita a Luciano Laurana lo pone a capo del cantiere

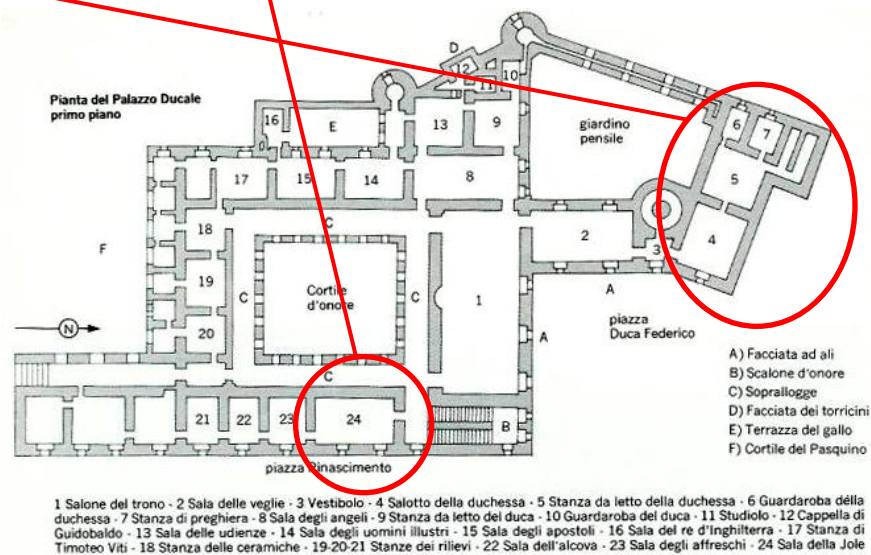
1476: arrivo a Urbino di Francesco di Giorgio, al quale è attribuito il completamento del palazzo

Castellare

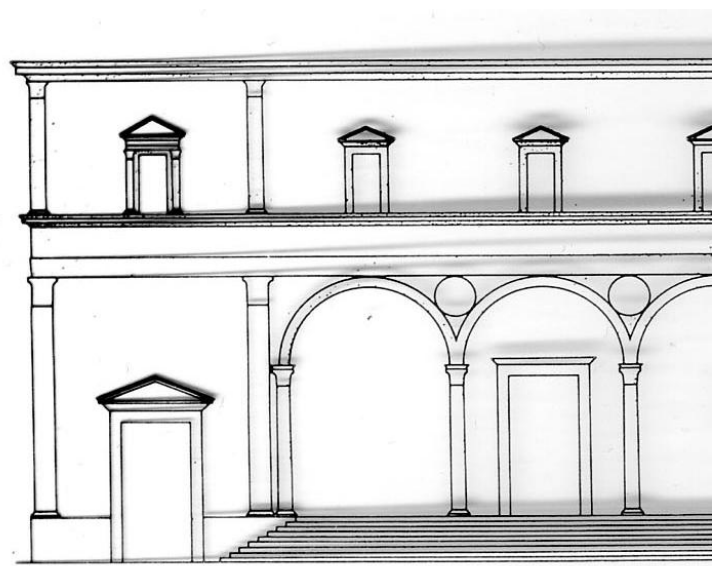


Piano terra

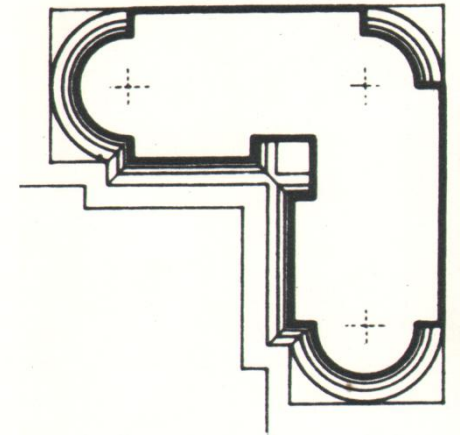
Sala della Jole



Primo piano

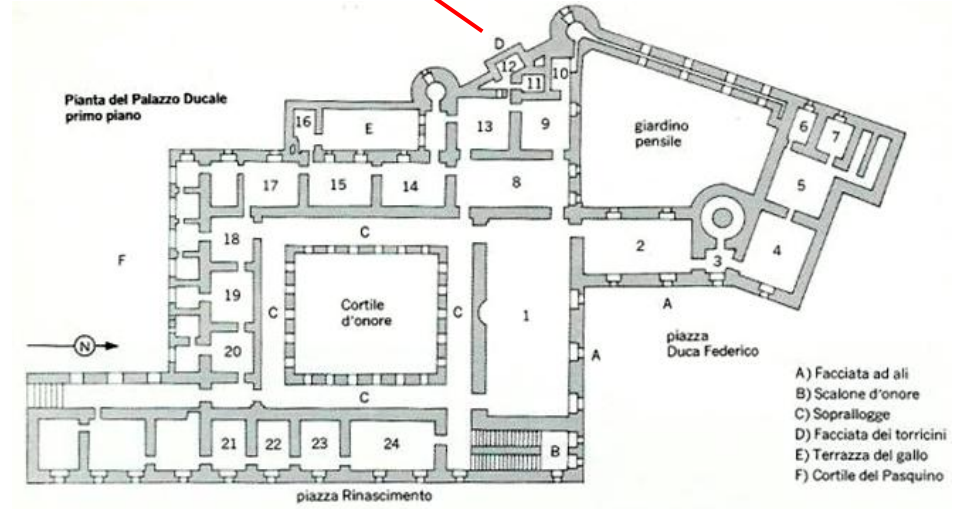
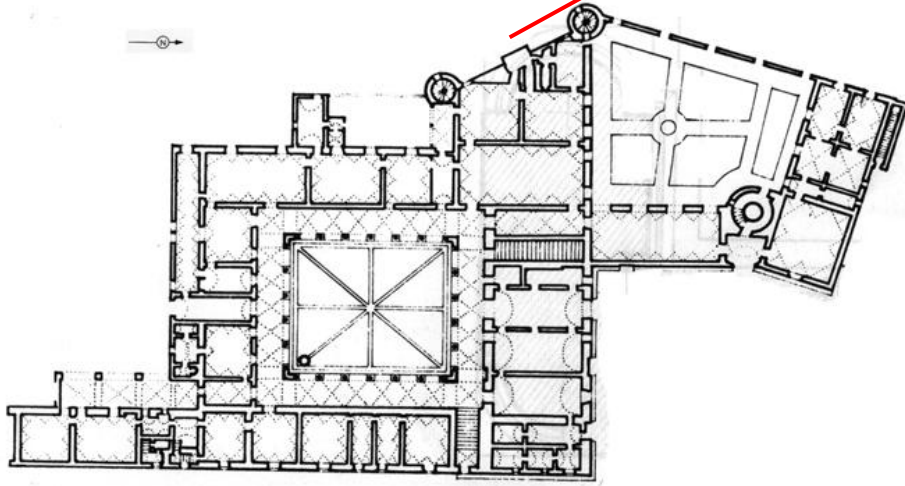


Ospedale degli Innocenti, ipotesi di ricostruzione

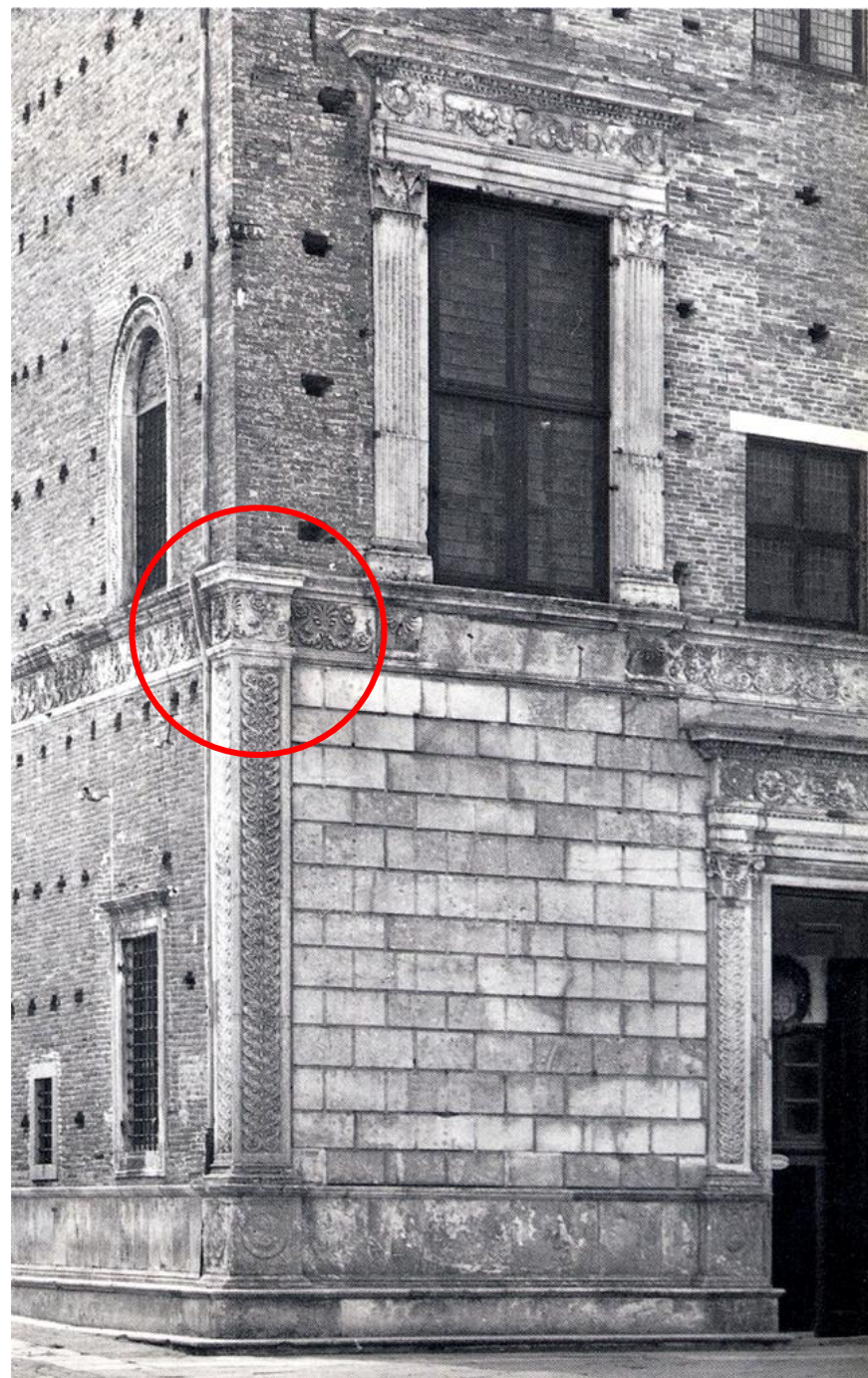


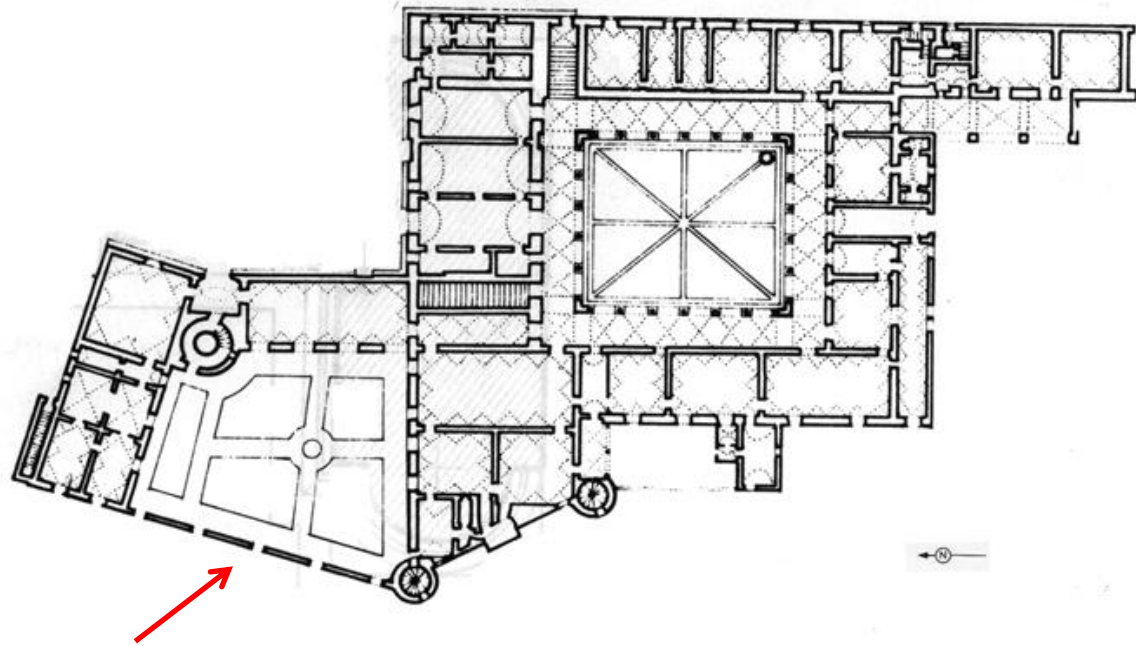
Nel *De re aedificatoria*, Alberti consiglia di «collocare ali di muro assai robuste negli angoli di portici a colonne».

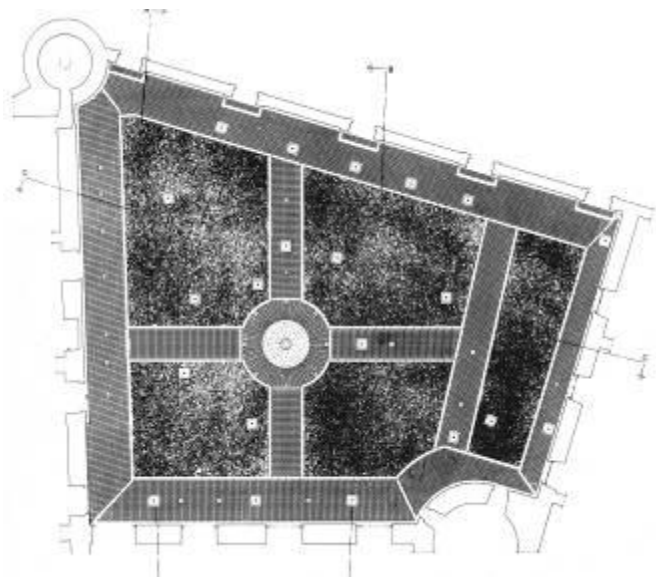
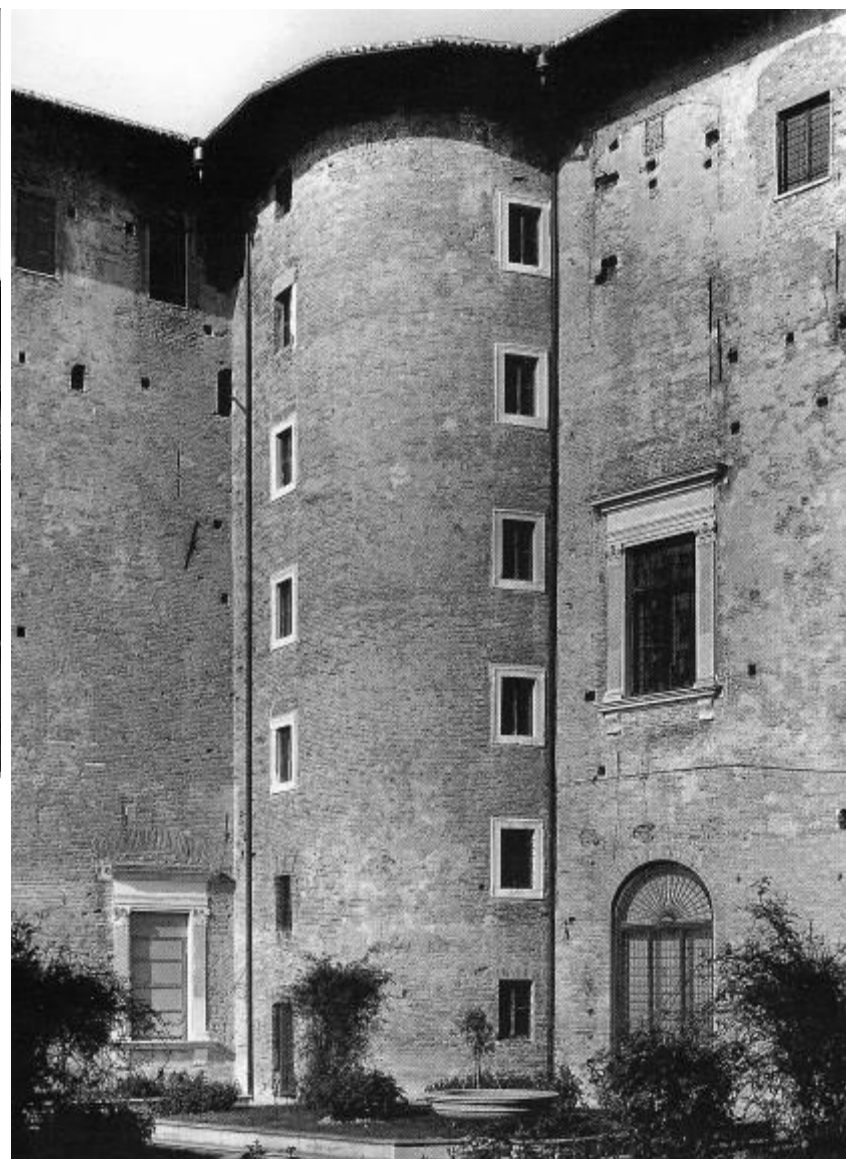
Loggia dei torricini











**Cortona, Santa Maria delle Grazie al Calcinaio
(inizio lavori 1485)**

