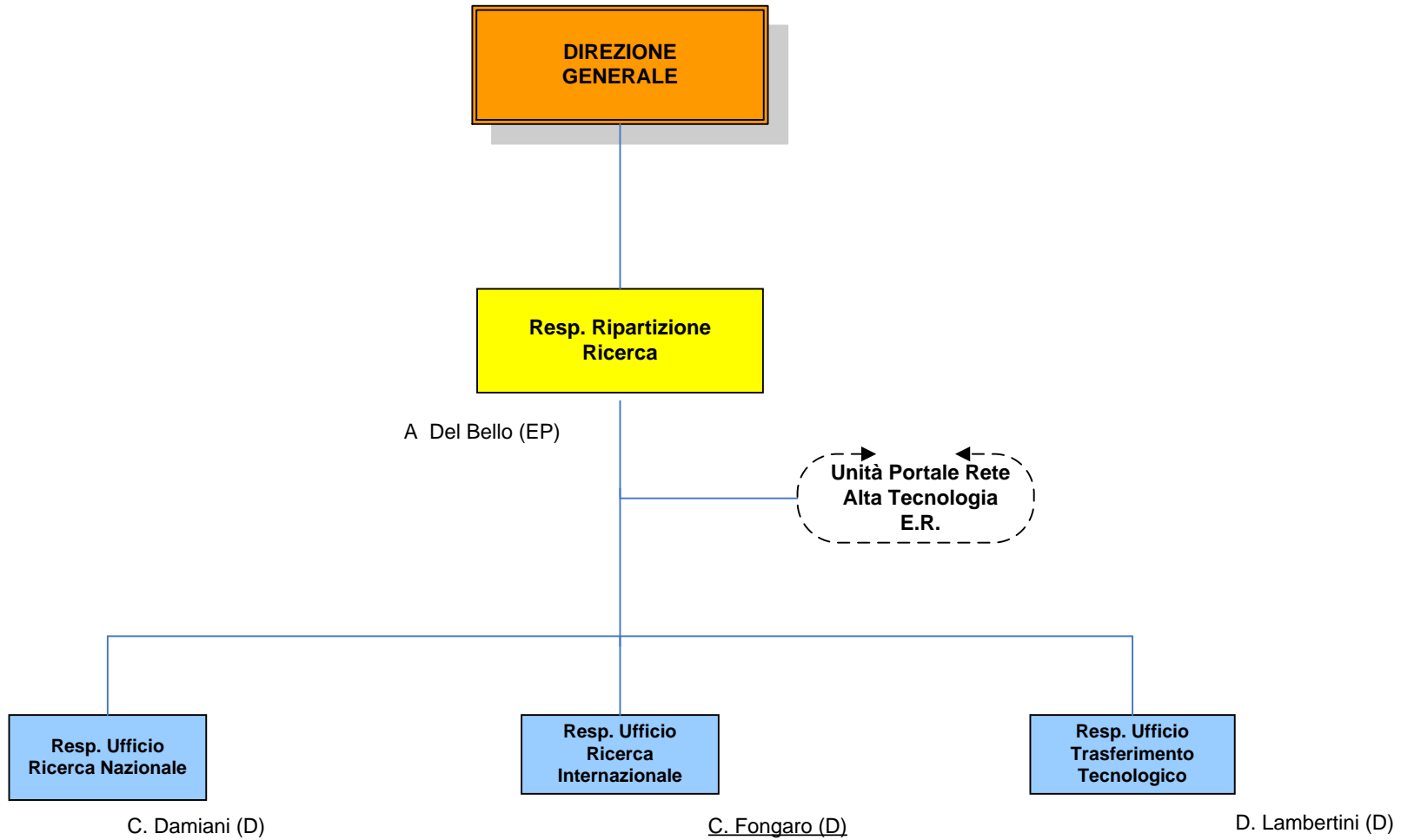


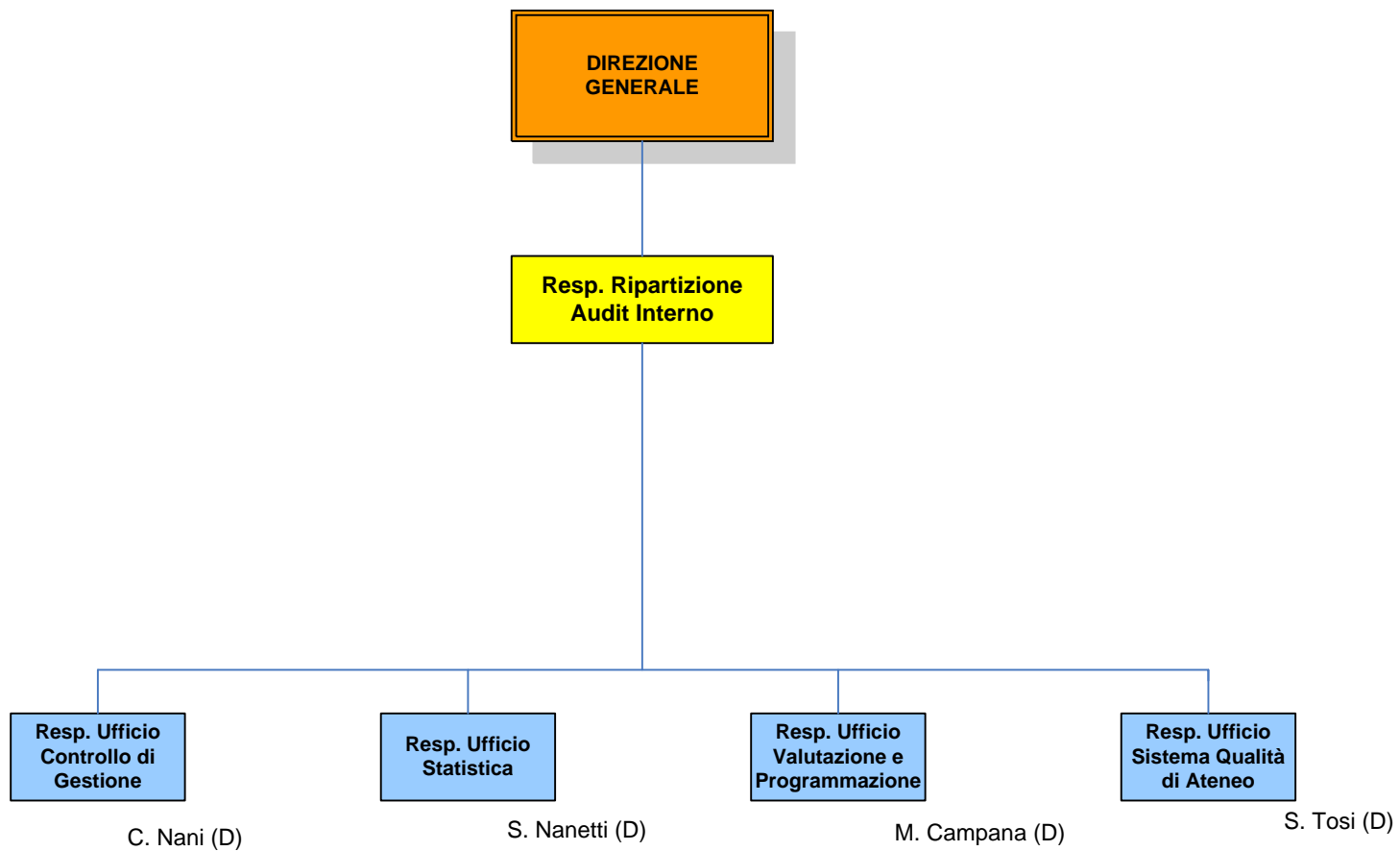
**PRESIDENTE DELLA
SCUOLA DI MEDICINA**

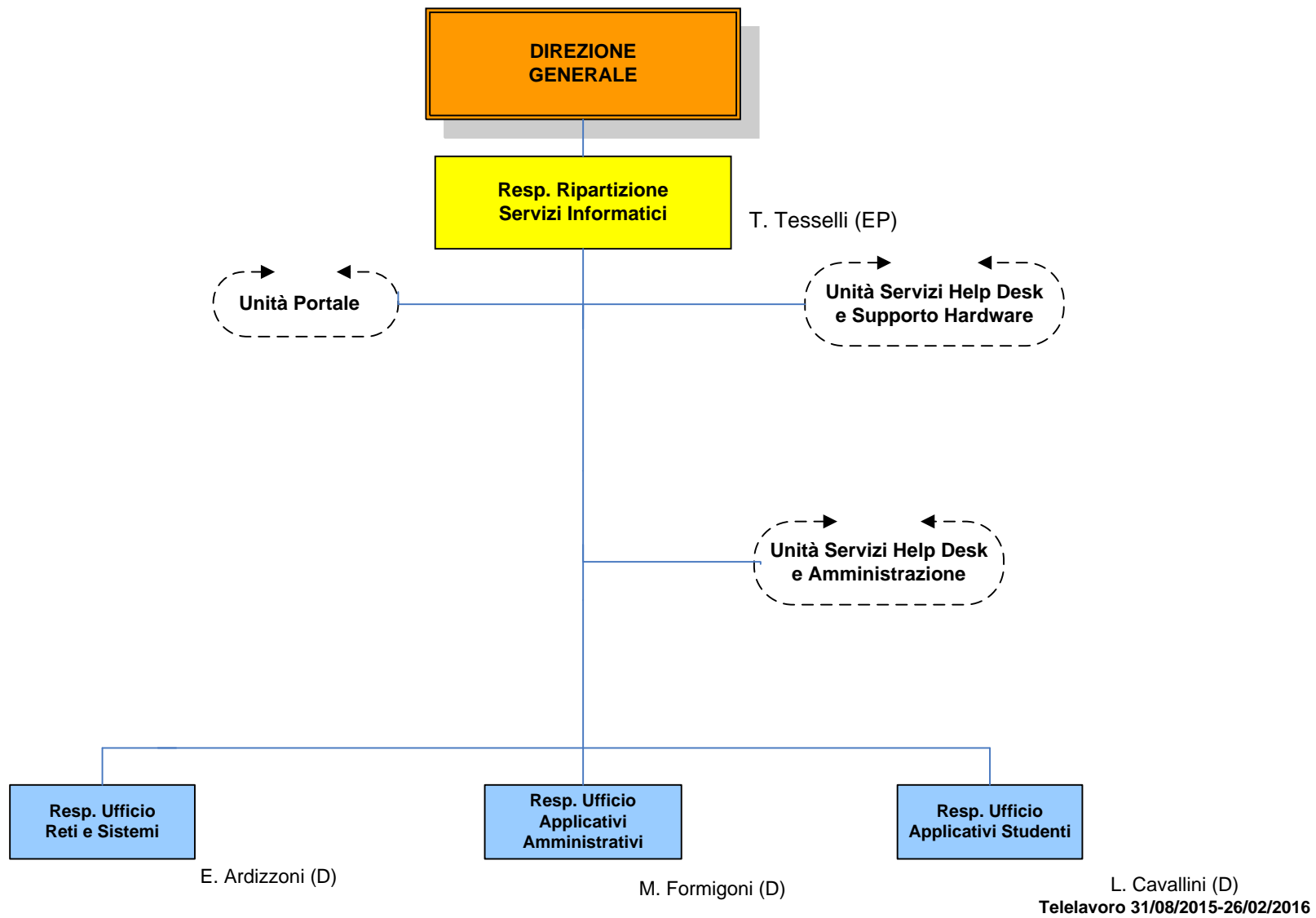
**DIREZIONE
GENERALE**

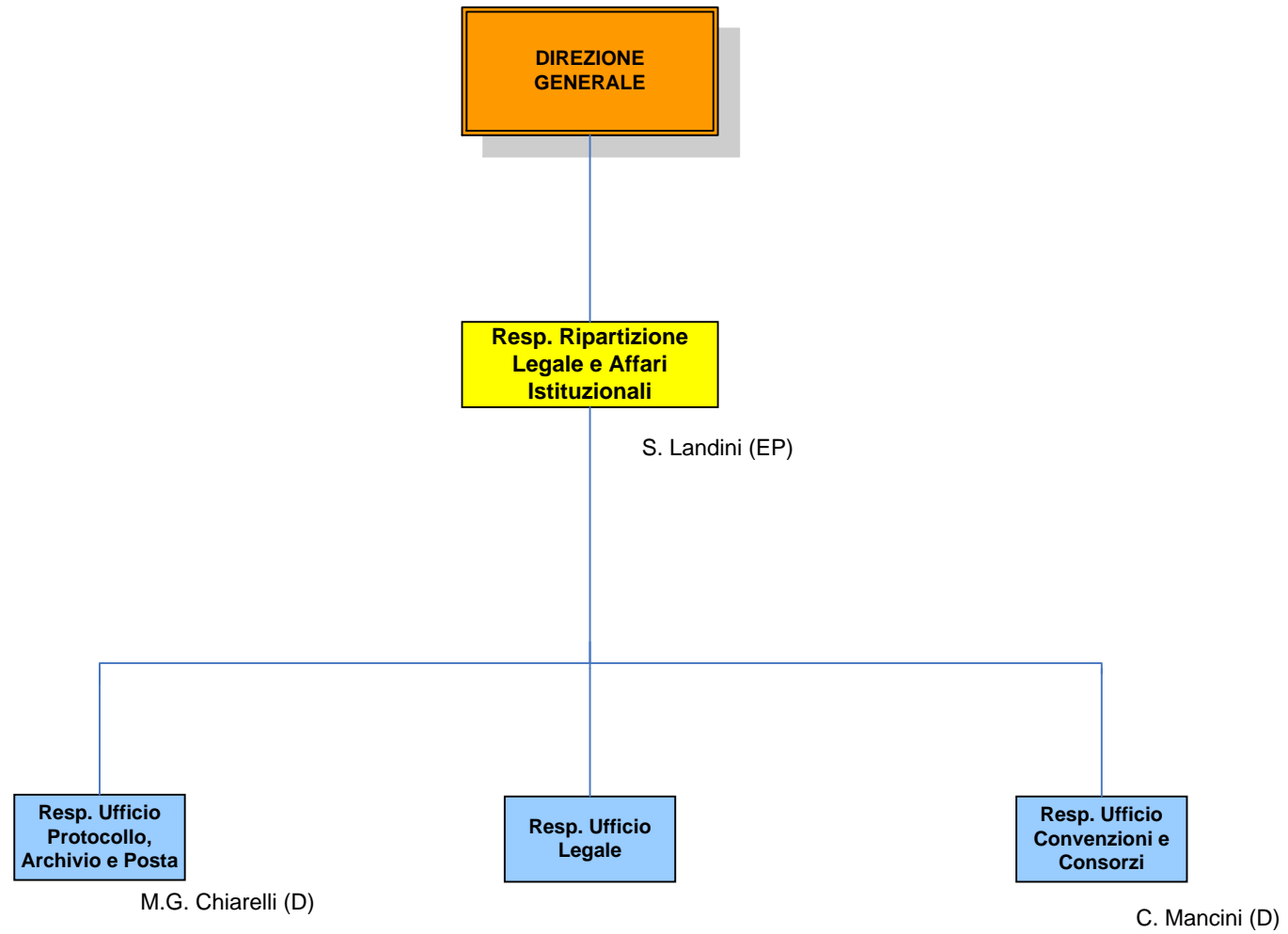
Segretario
Scuola

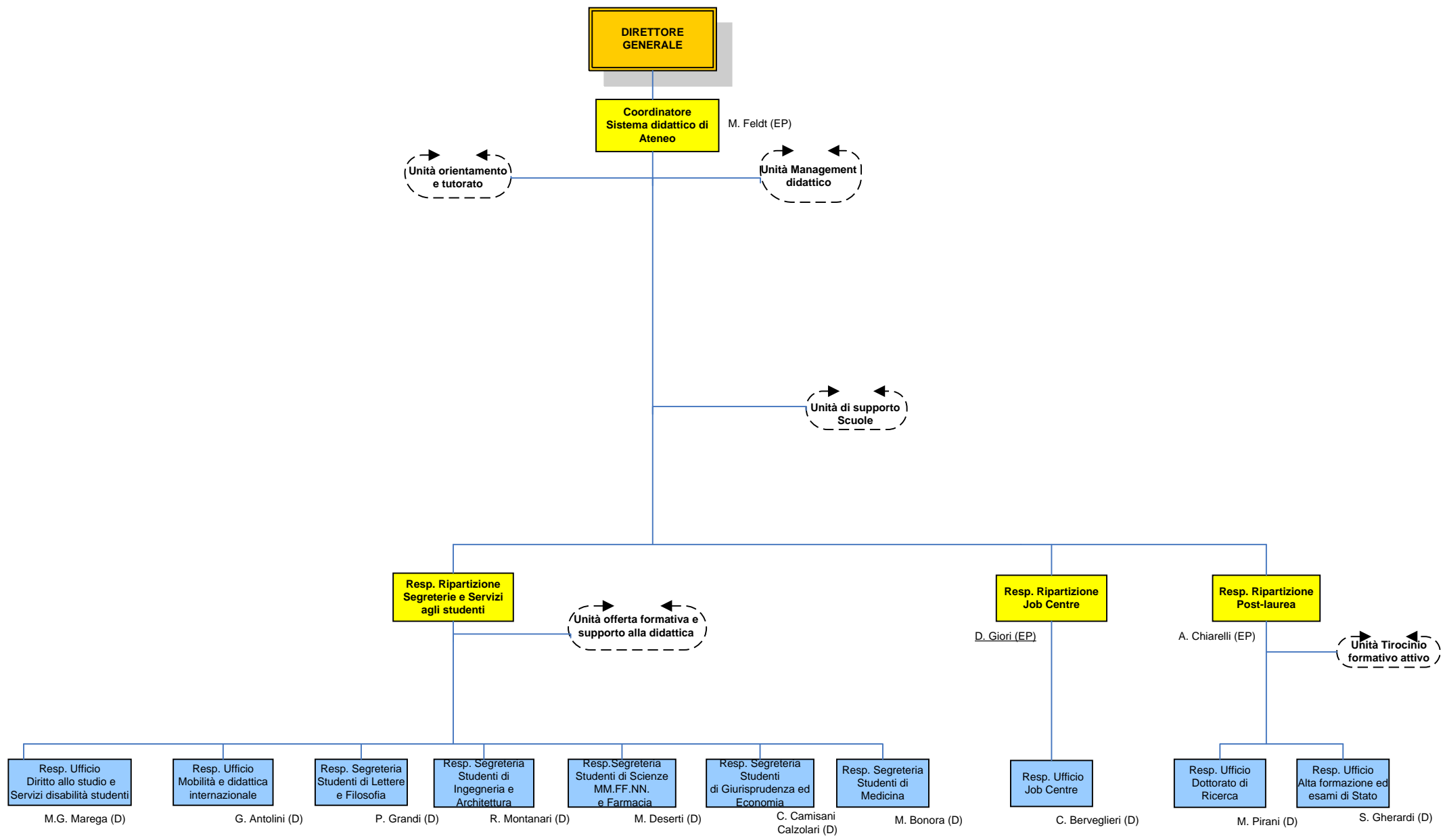
P. Pagnoni (D)











**DIRIGENTE
AREA AMMINISTRATIVA**

A. Perfetto
Aspettativa dal 22/12/2014
al 21/12/2017

**Resp. Ripartizione
Risorse Umane**

A Carniello (EP)

**Resp. Ufficio
Personale Docente**

B. Benini (D)

**Resp. Ufficio
Personale T-A**

S. Trapani (D)

**Resp. Ufficio
Selezione Personale**

D. Toselli (D)

**Resp. Ufficio
Sviluppo e Benessere
Organizzativo**

M. Agnoletto (D)

**DIRIGENTE
AREA AMMINISTRATIVA**

A. Perfetto
Aspettativa dal 22/12/2014 al 21/12/2017

**Coordinatore
Ripartizione
Biblioteche e Musei**

M. Contarini (EP)

**Resp. Ufficio
acquisizioni e
catalogazione**

P. Cirelli (D)

Unità Museale

**Unità servizi
interbibliotecari**

Unità Informatica

**Resp. Orto Botanico -
Erbario**

F. Negrini (EP)

**Resp. Biblioteche Macro
Area
delle Scienze della
Società e dell'Uomo**

1

P. Iannucci (EP)

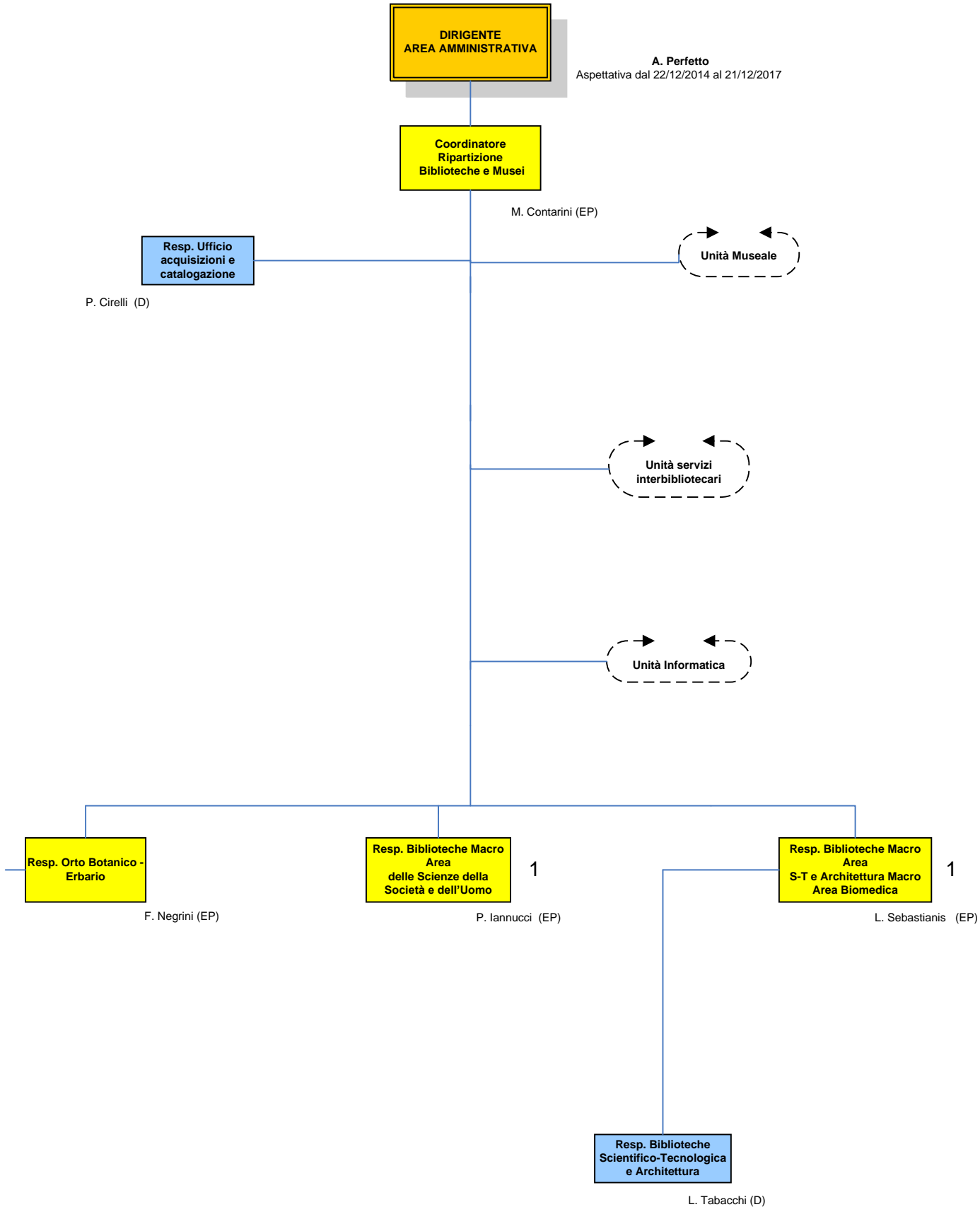
**Resp. Biblioteche Macro
Area
S-T e Architettura Macro
Area Biomedica**

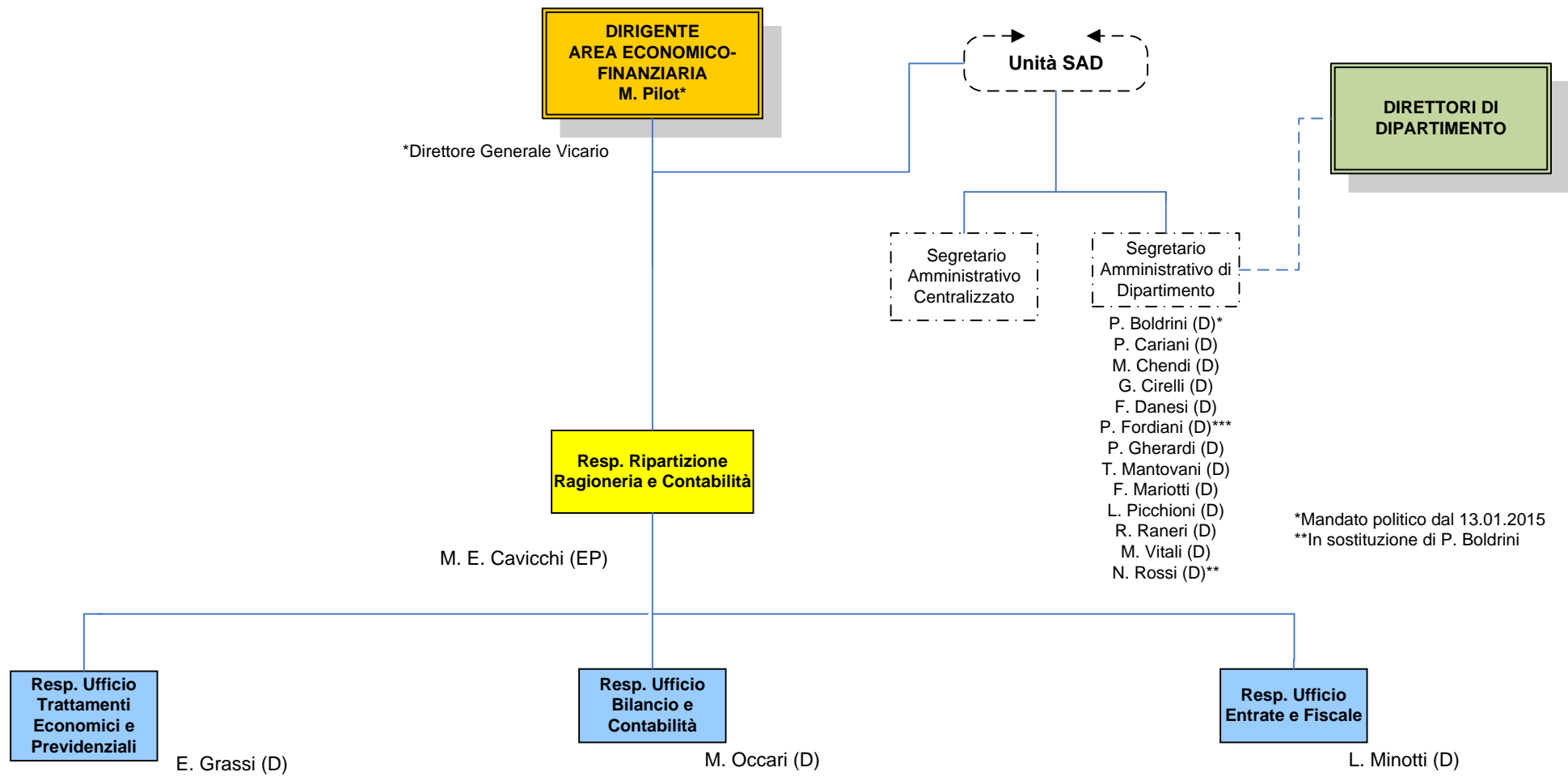
1

L. Sebastianis (EP)

**Resp. Biblioteche
Scientifico-Tecnologica
e Architettura**

L. Tabacchi (D)





DIRIGENTE
**AREA EDILIZIA, ASSICURAZIONI/
INFORTUNI, GARE E PATRIMONIO**
G. Galvan

**Resp. Ufficio
Fatturazione
Elettronica**

L. Manzalini (D)

**Resp. Ripartizione
Gare e Patrimonio**

1

G. Michetti (EP)

**Resp. Ufficio
Gare**

S. Bruttini (D)

**Resp. Ufficio
Patrimonio**

M.A. Rizzi (D)

**Resp. Ufficio
Gestione Contratti
e Servizi Ausiliari**

A. Rosa (D)

