

- P. Boldrini (D)*
- M. Chendi (D)
- P. Fordiani (D)
- F. Danesi (D)
- P. Gherardi (D)
- T. Mantovani (D)
- F. Mariotti (D)
- M. Vitali (D)
- D. Lambertini (D)

*Mandato politico dal 13.01.2015

**DIREZIONE
GENERALE**

**Coordinatore
Meta-Struttura
Medico-Chimica**

L. Picchioni (D)

DIRETTORI DIPARTIMENTI DI

- Morfologia, Chirurgia e Medicina Sperimentale - Prof. P. Secchiero,
- Scienze Biomediche e Chirurgico Specialistiche - Prof. L. Grassi,
 - Scienze Mediche - Prof. R. Ferrari,
- Scienze Chimiche e Farmaceutiche - Prof. O. Bortolini

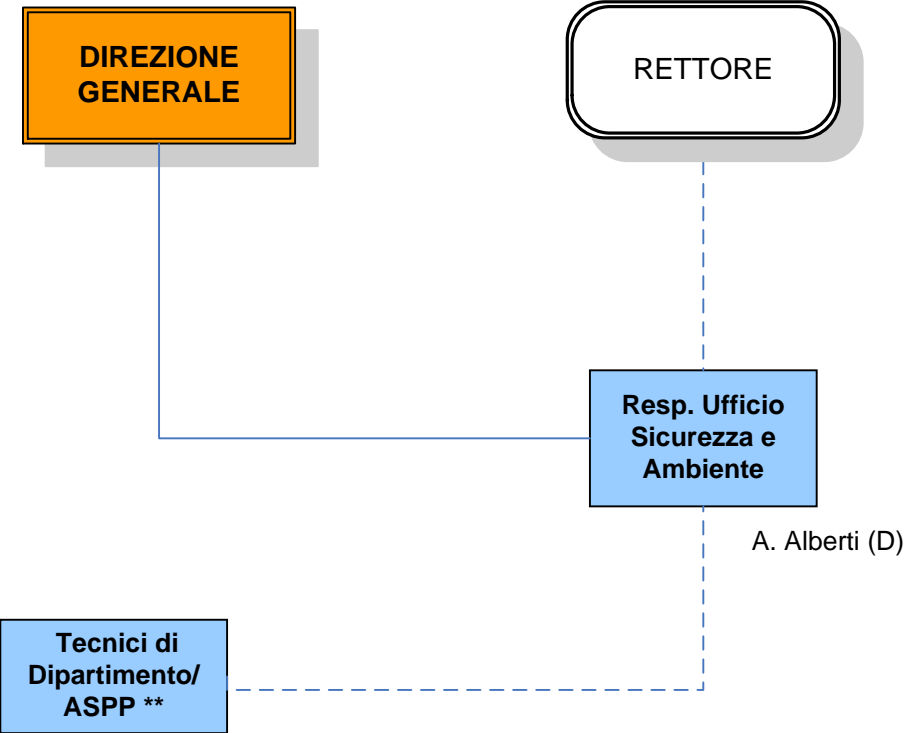
**DIREZIONE
GENERALE**

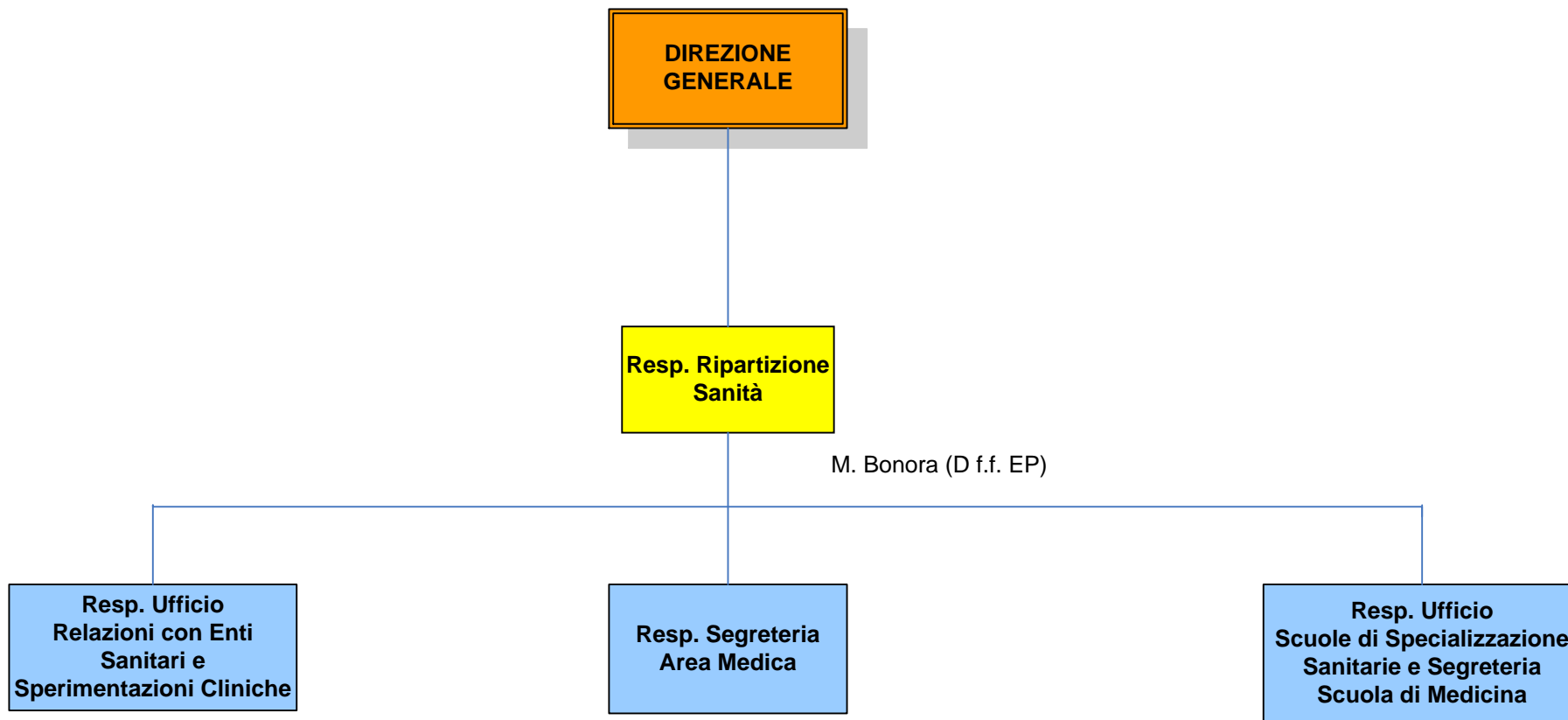
RETTORE

**Resp. Ufficio
Sicurezza e
Ambiente**

A. Alberti (D)

**Tecnici di
Dipartimento/
ASPP ****





P. Pagnoni (D)

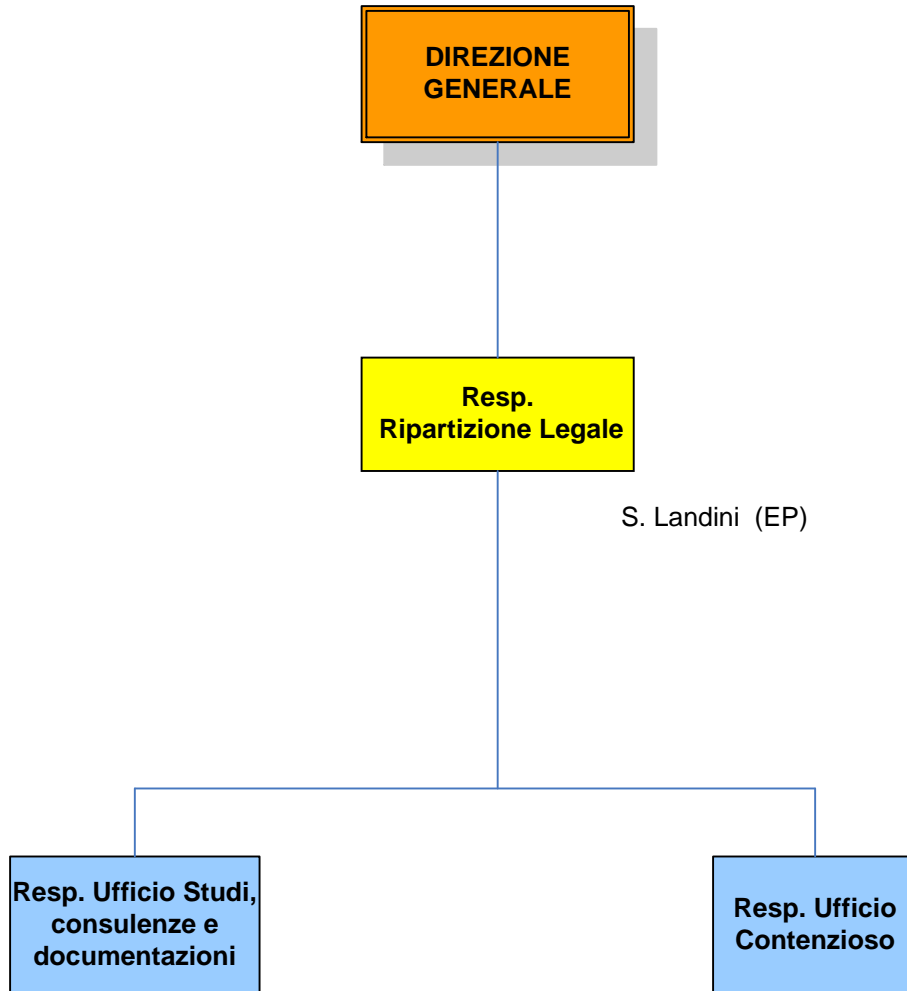
**DIREZIONE
GENERALE**

**Resp.
Ripartizione Legale**

S. Landini (EP)

**Resp. Ufficio Studi,
consulenze e
documentazioni**

**Resp. Ufficio
Contenzioso**



**DIREZIONE
GENERALE**

**Resp. Ripartizione
Personale**

A. Carniello (EP)

**Resp. Ufficio
Personale
Docente**

B. Benini (D)

**Resp. Ufficio
PTA e Relazioni
Sindacali**

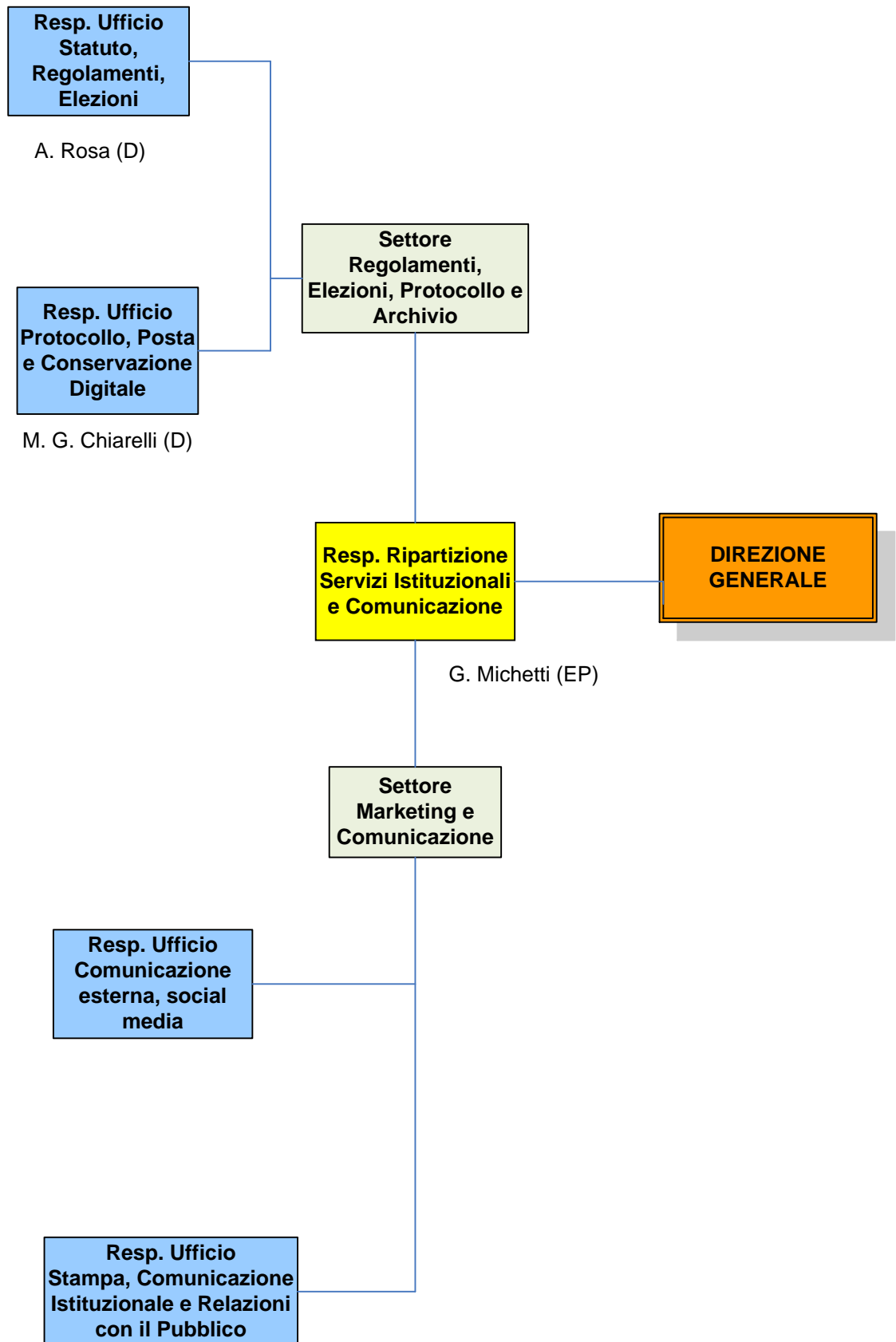
S. Trapani (D)

**Resp. Ufficio
Selezione
Personale**

D. Toselli (D)

**Ufficio Ascolto,
Benessere e Sviluppo
Organizzativo e
Formazione**

M. Agnoletto (D)



**DIREZIONE
GENERALE**

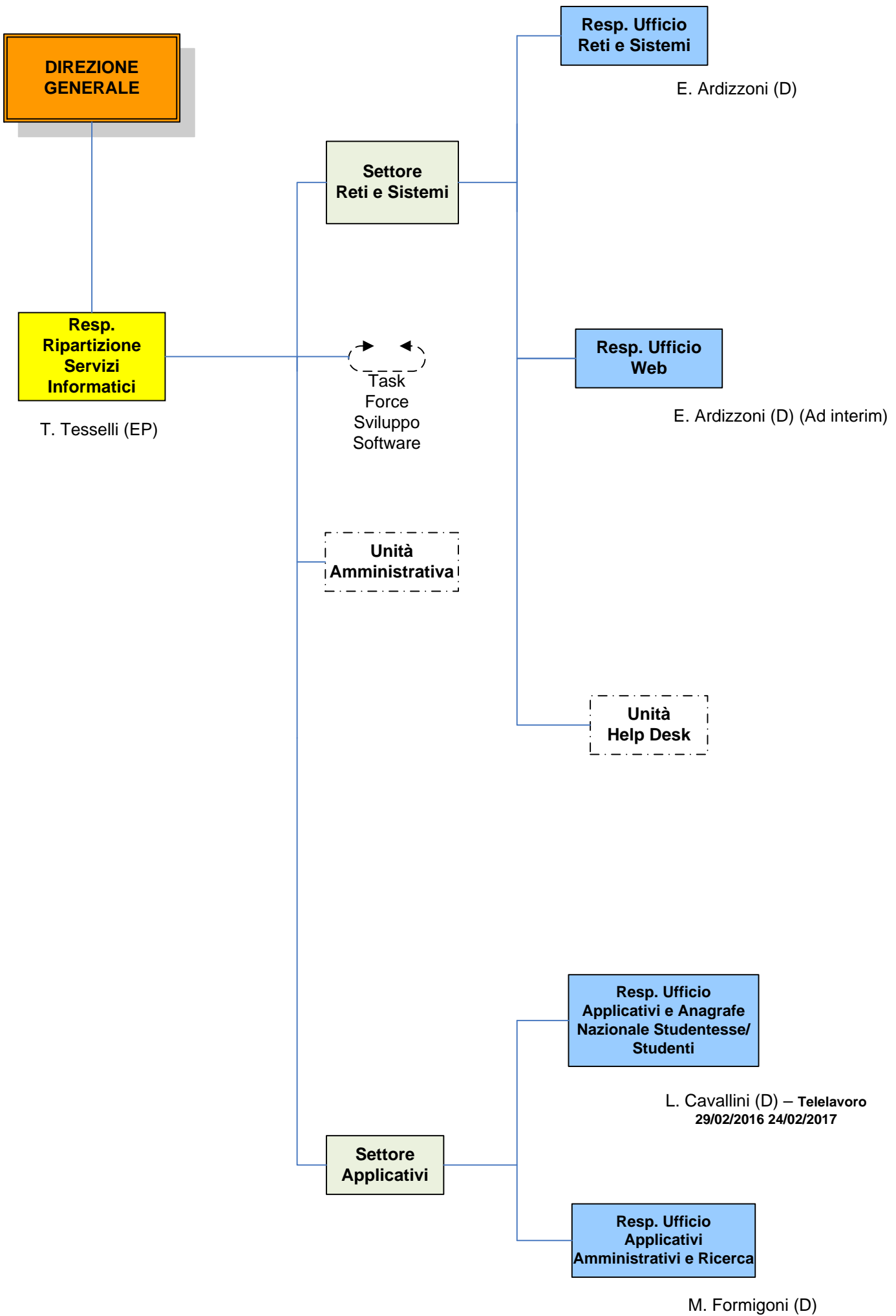
**Settore
Segreteria Rettore/
DG e Organi Centrali**

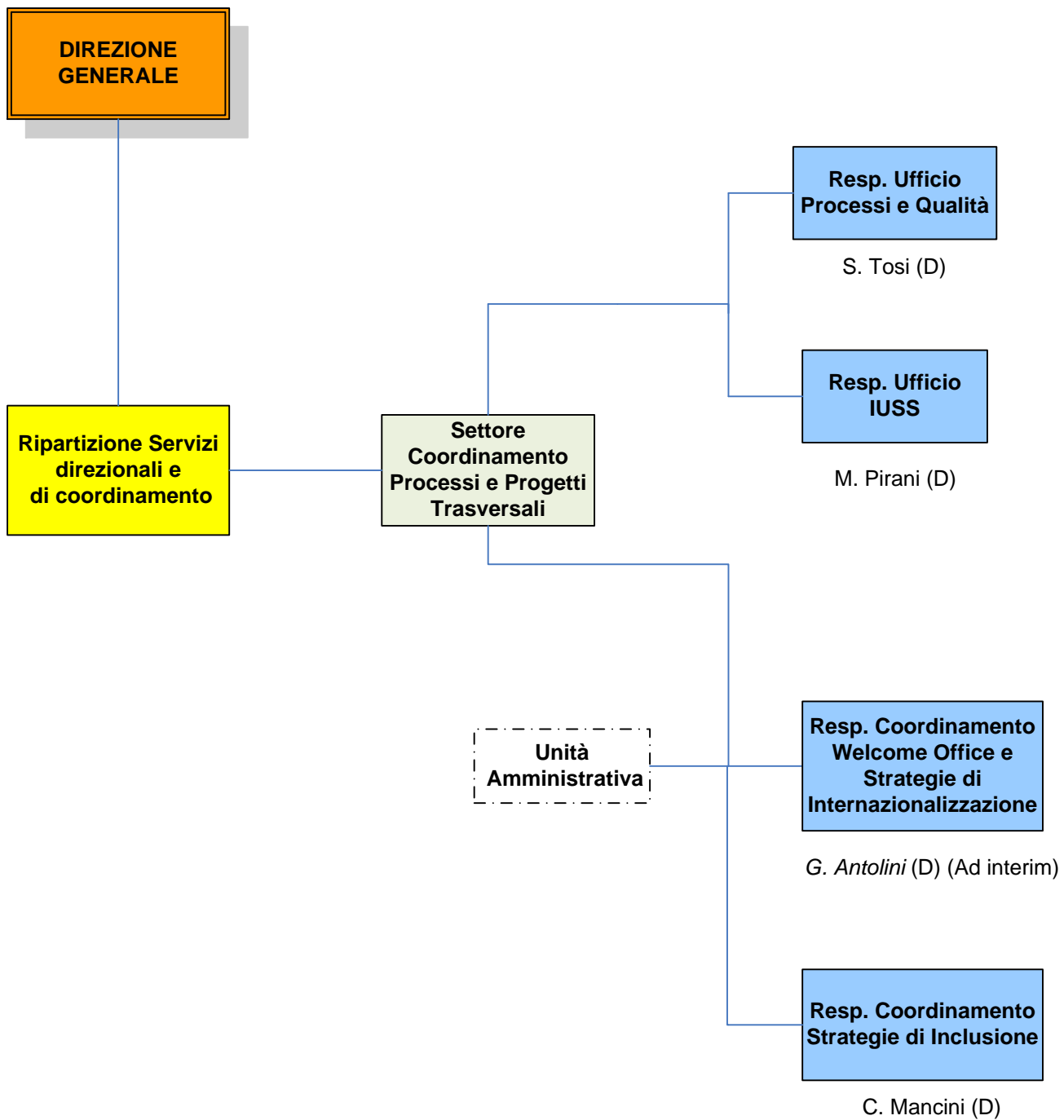
**Resp. Ufficio
Segreteria Organi
Collegiali Centrali**

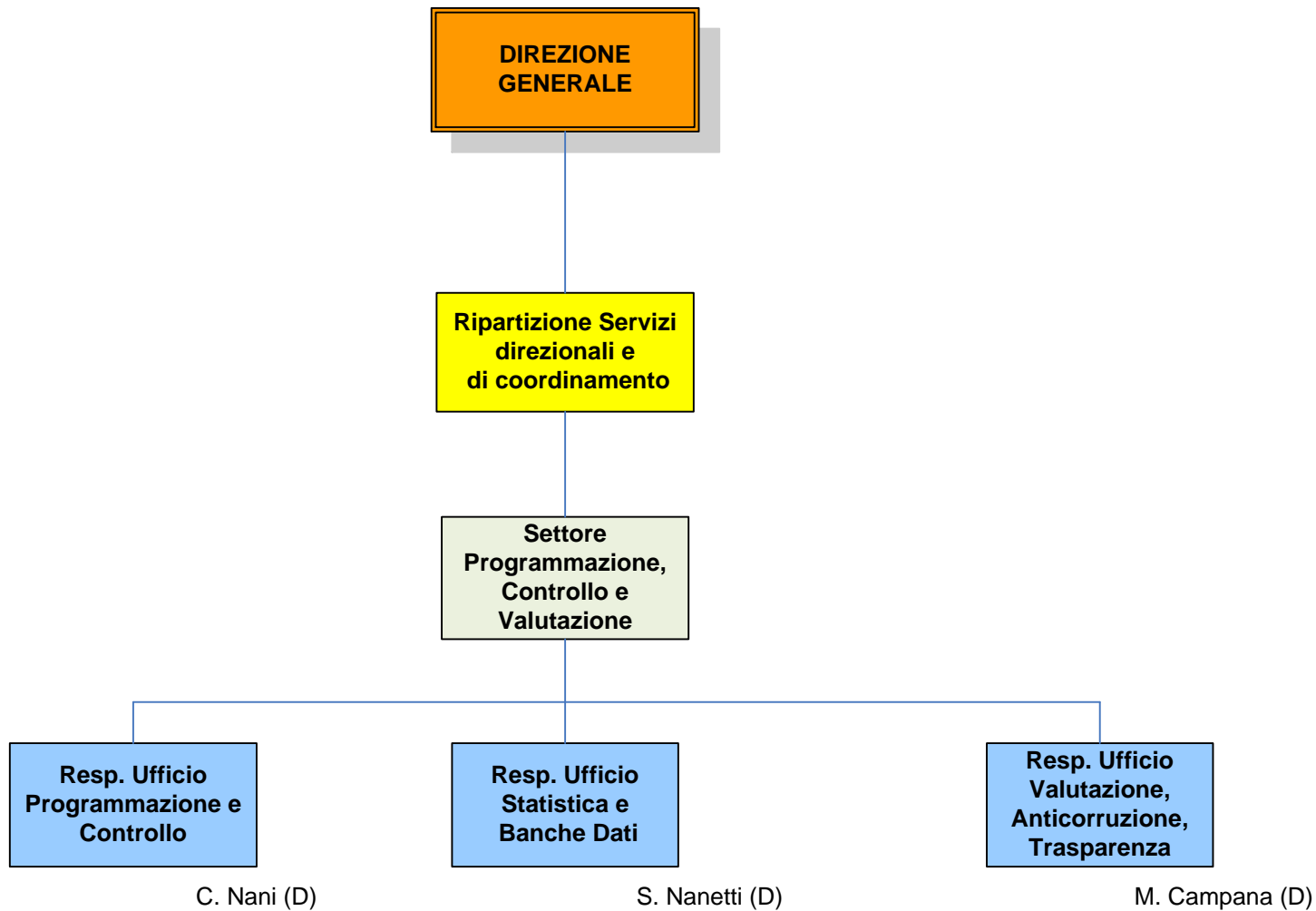
C. Buzzoni (D)

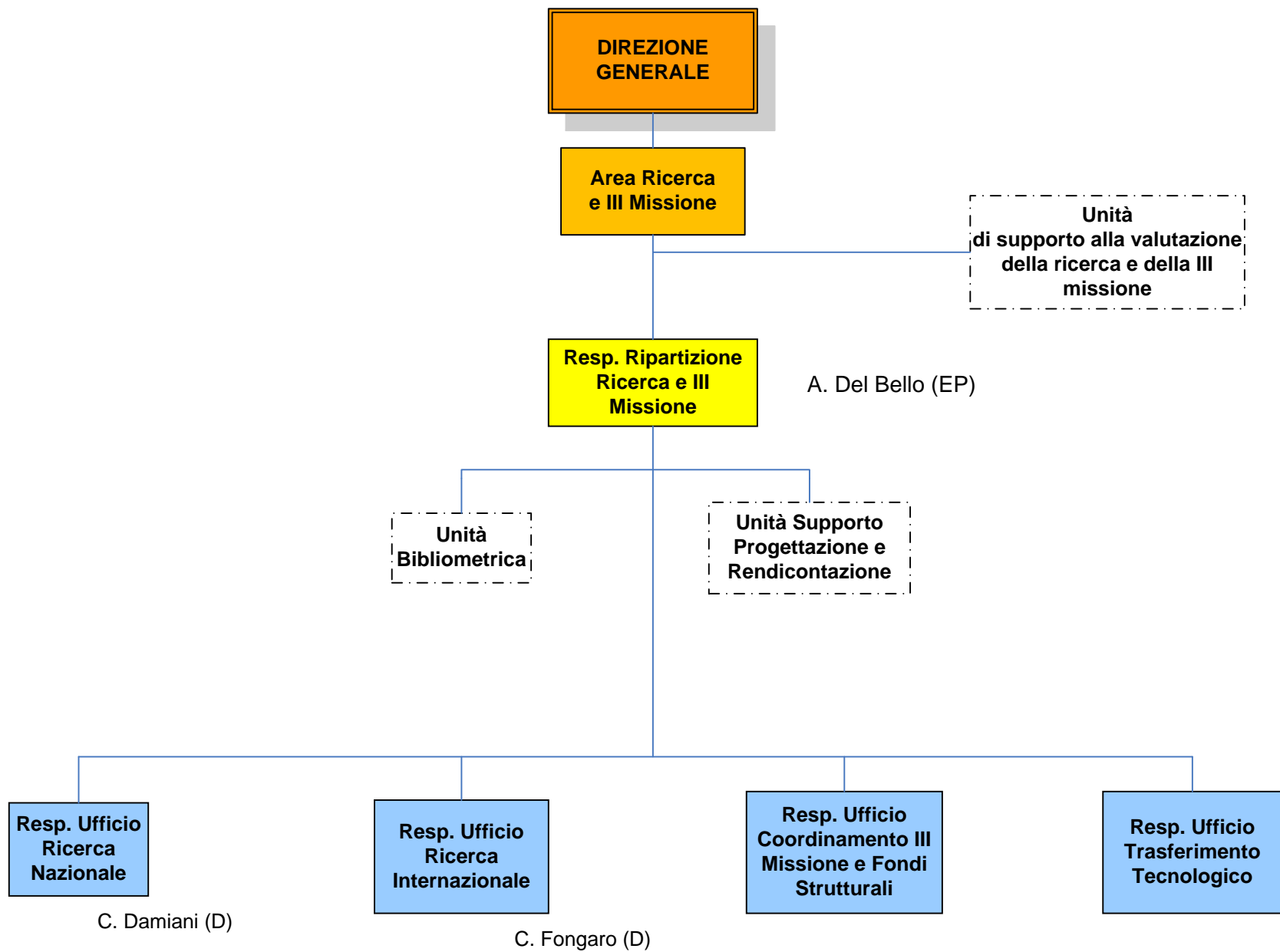
**Resp. Ufficio
Segreteria
Rettore e DG**

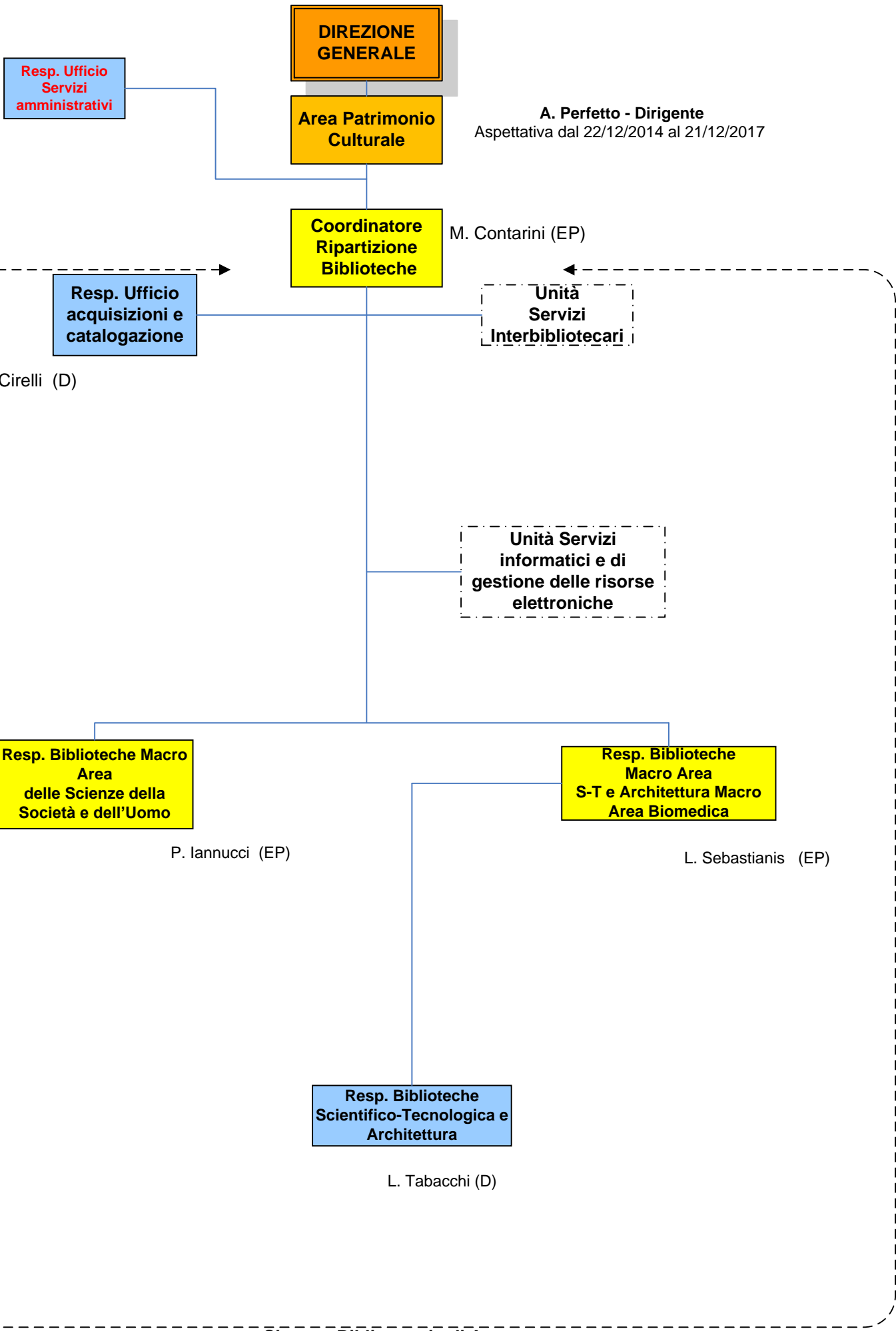
C. Buzzoni (D) (Ad interim)











Sistema Bibliotecario di Ateneo

**DIREZIONE
GENERALE**

**Area Patrimonio-
Culturale**

A. Perfetto - Dirigente
Aspettativa dal 22/12/2014 al 21/12/2017

**Resp. Ufficio
Servizi
amministrativi**

**Resp. Ripartizione
Musei e
Archivio Storico**

A. Chiarelli (EP)

**Resp. Orto
Botanico -
Erbario**

F. Negrini (EP)

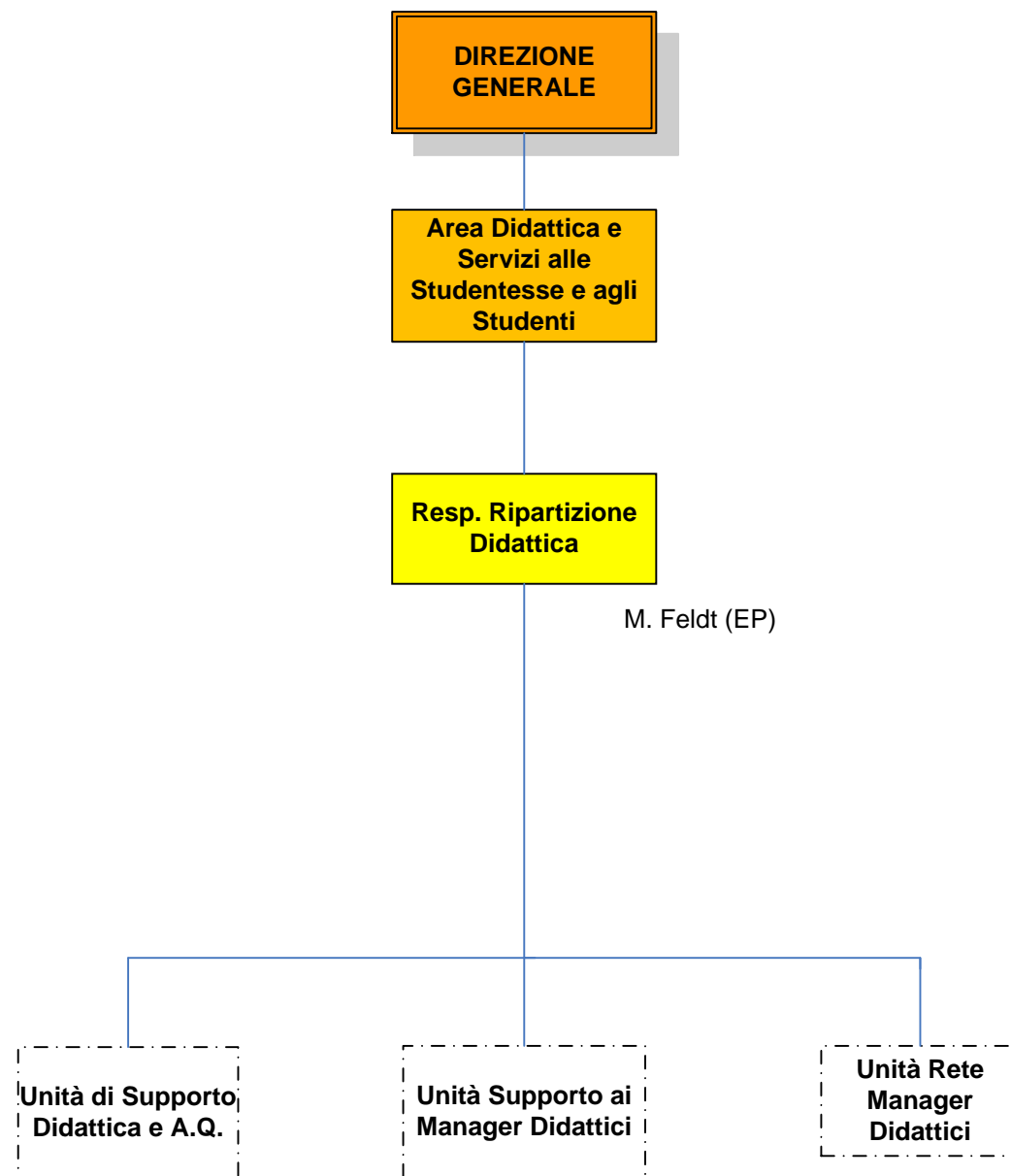
**Resp. Ufficio
Musei**

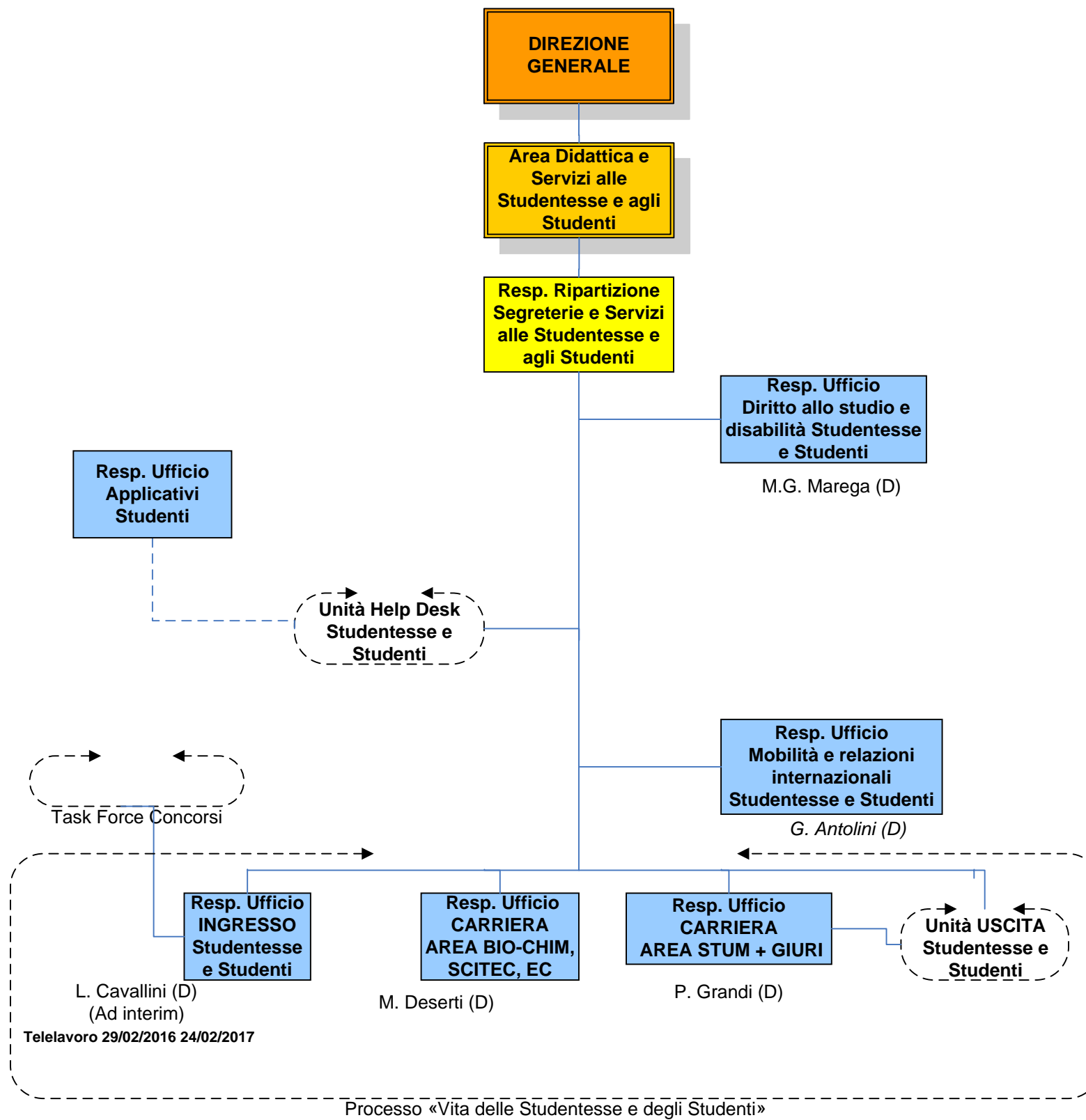
C. Camisani Calzolari (D)

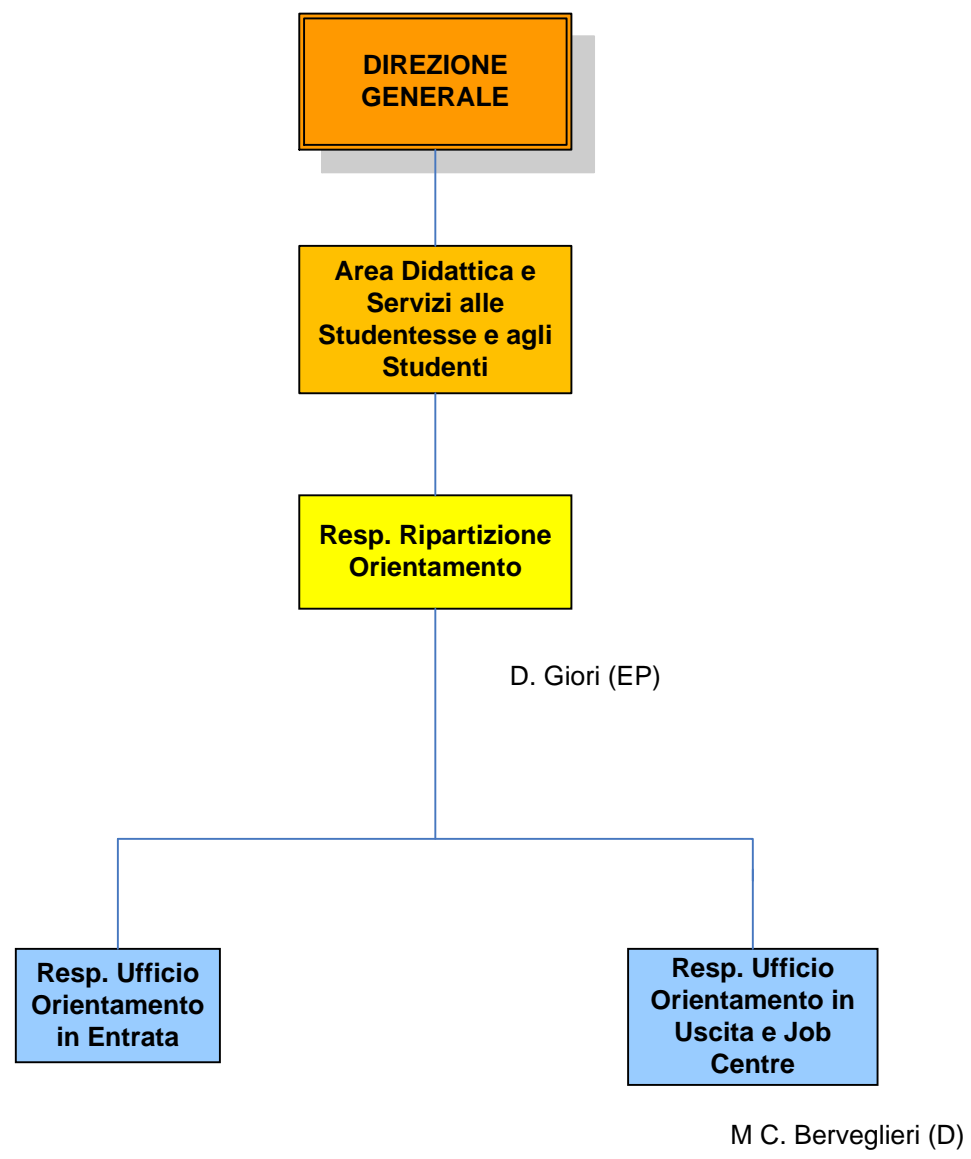
**Resp. Ufficio
Archivio di
Deposito e Storico**

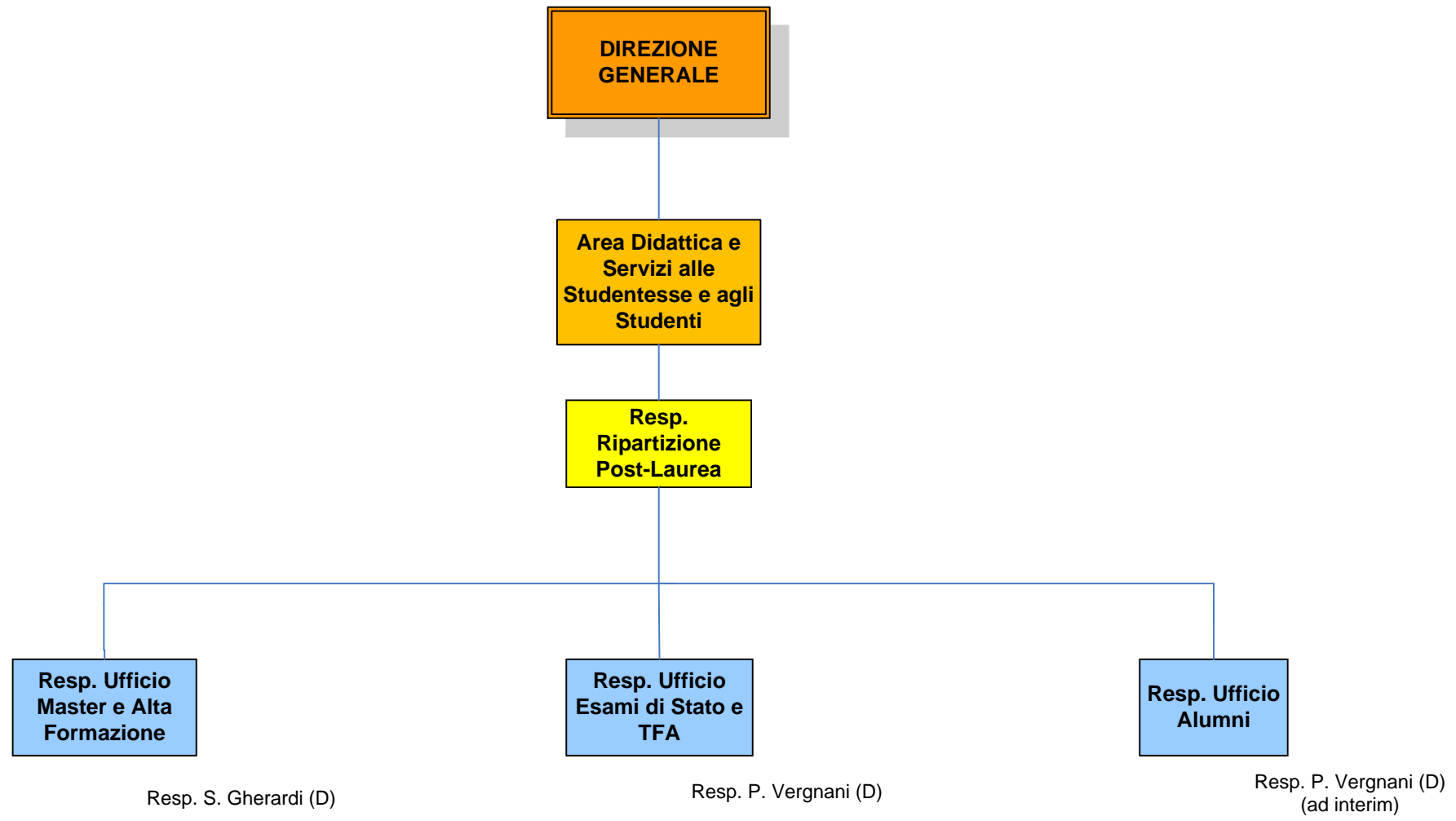
MG Chiarelli (D) (ad interim)

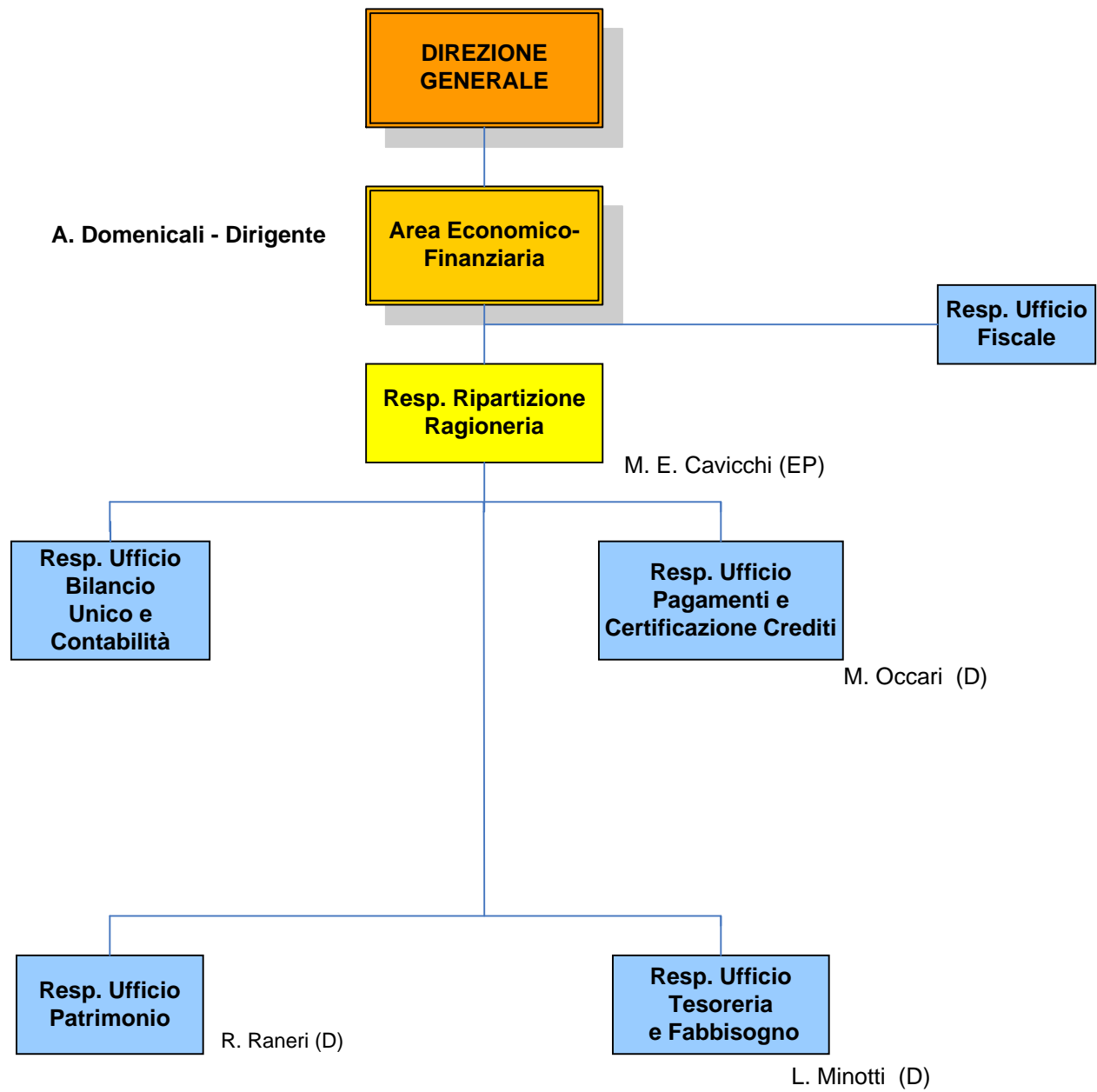
Sistema Museale di Ateneo

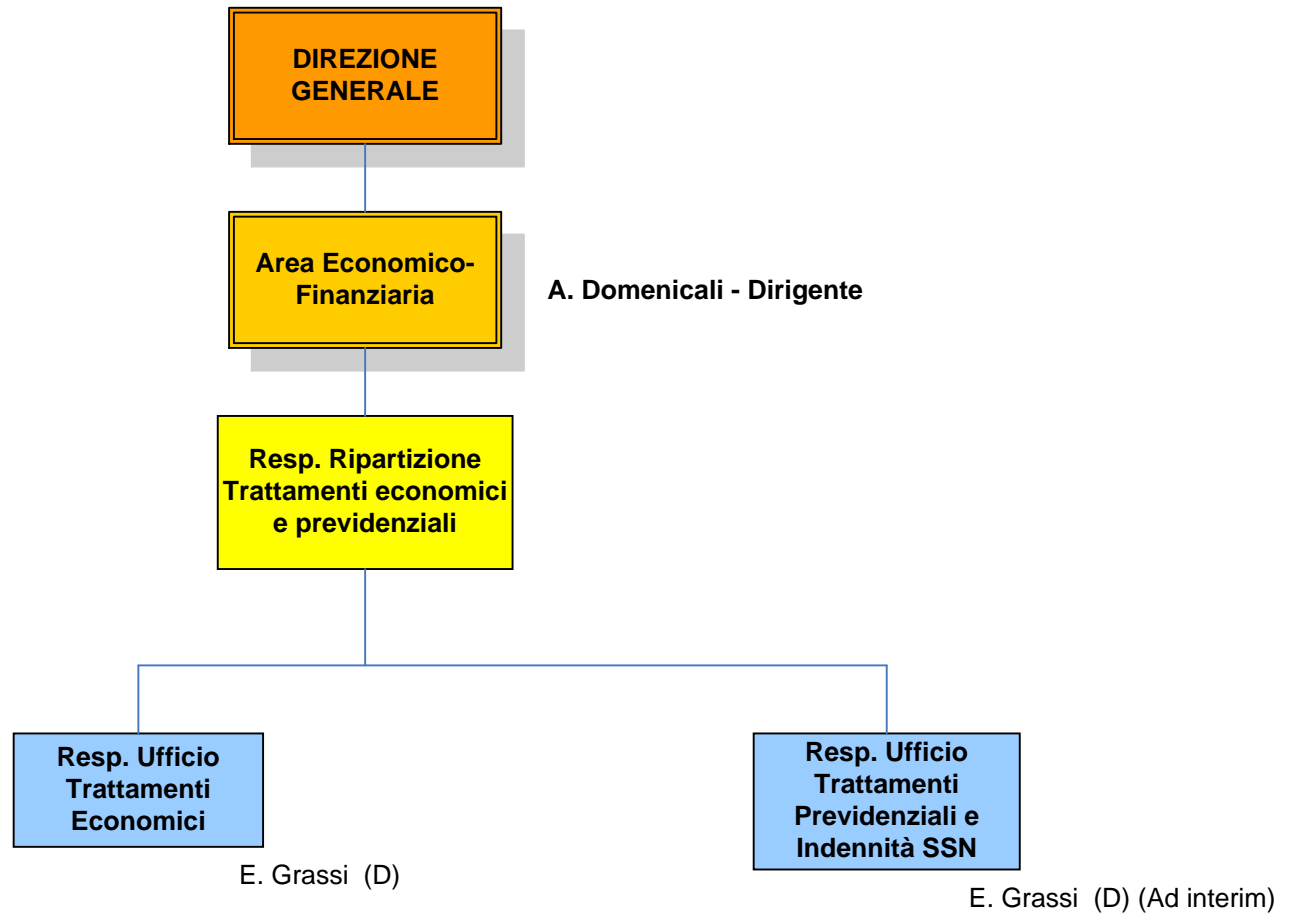












A. Domenicali - Dirigente

