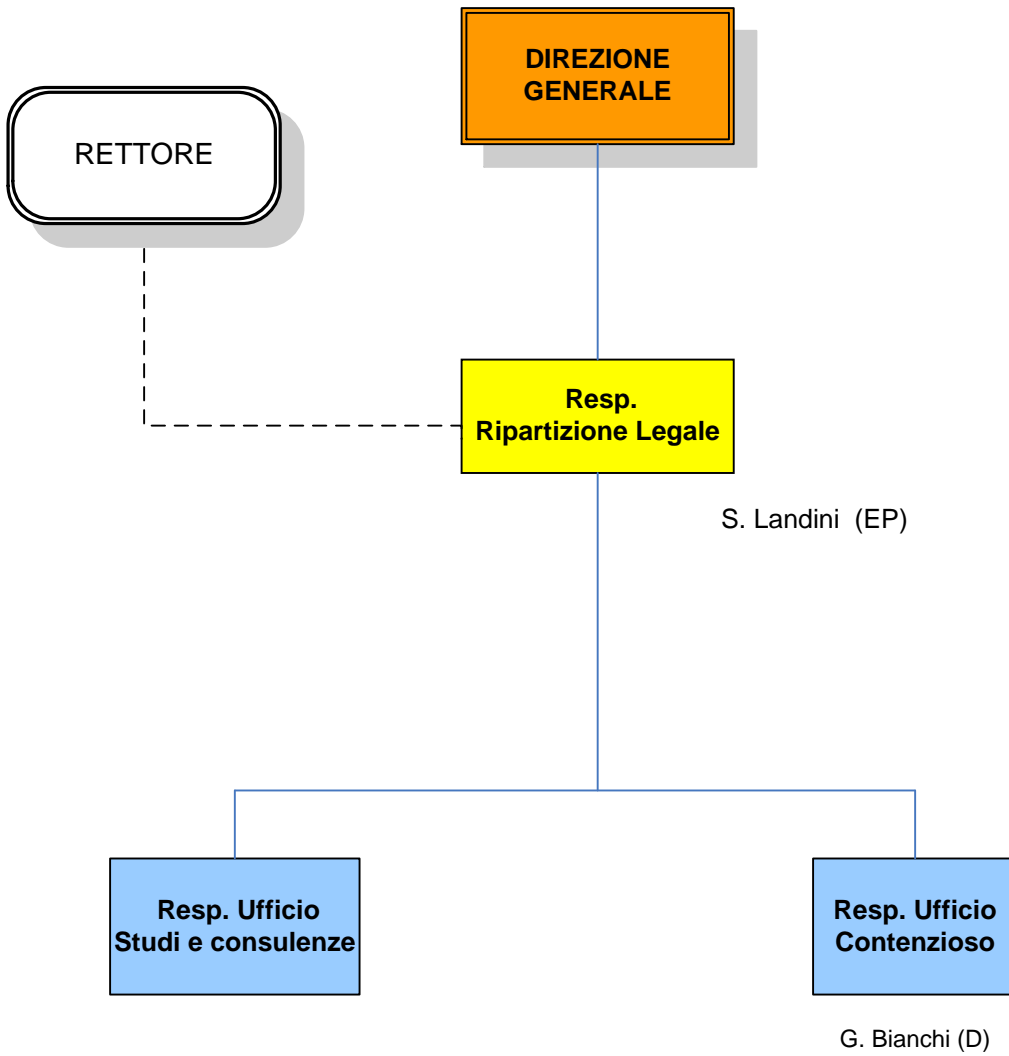


*Mandato politico dal 13.01.2015



**DIREZIONE
GENERALE**

**Resp. Ripartizione
Acquisti**

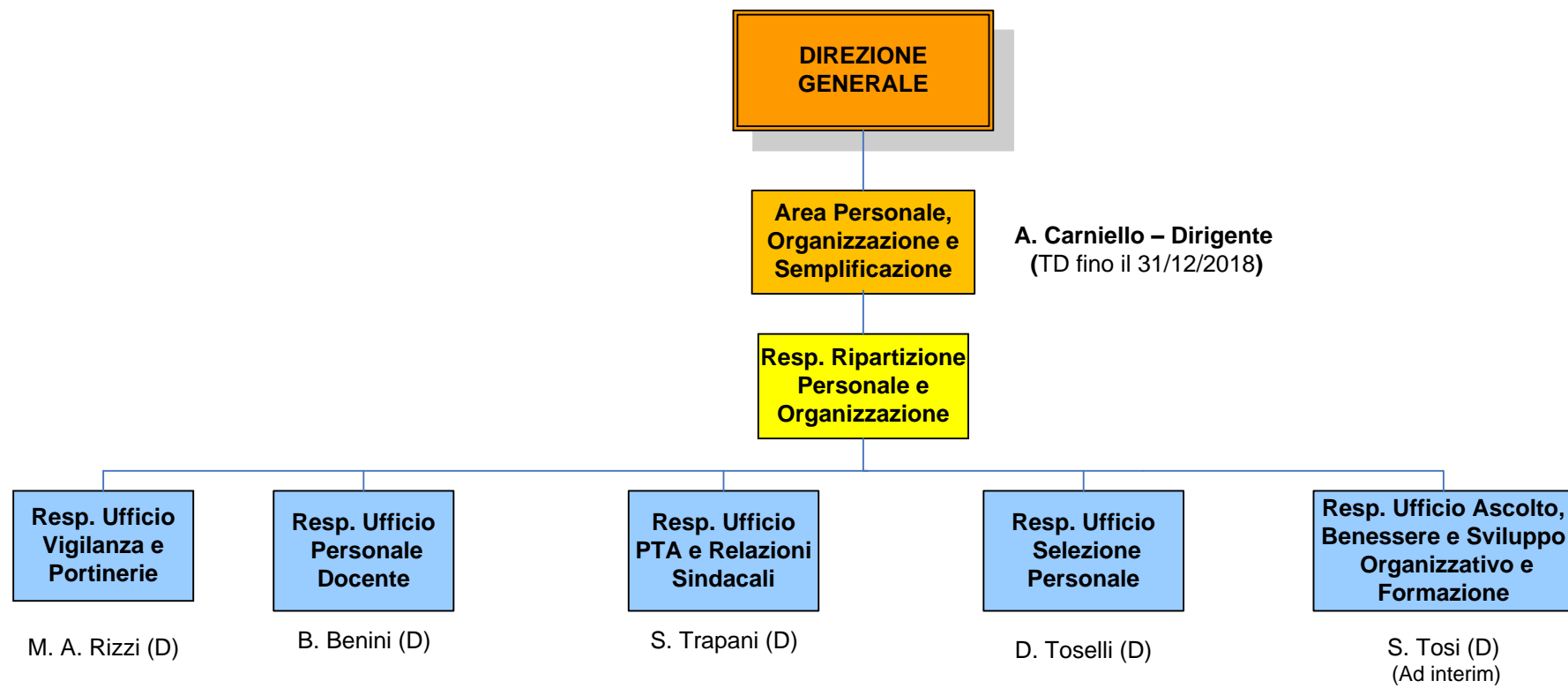
S. Landini (EP)
(Ad interim)

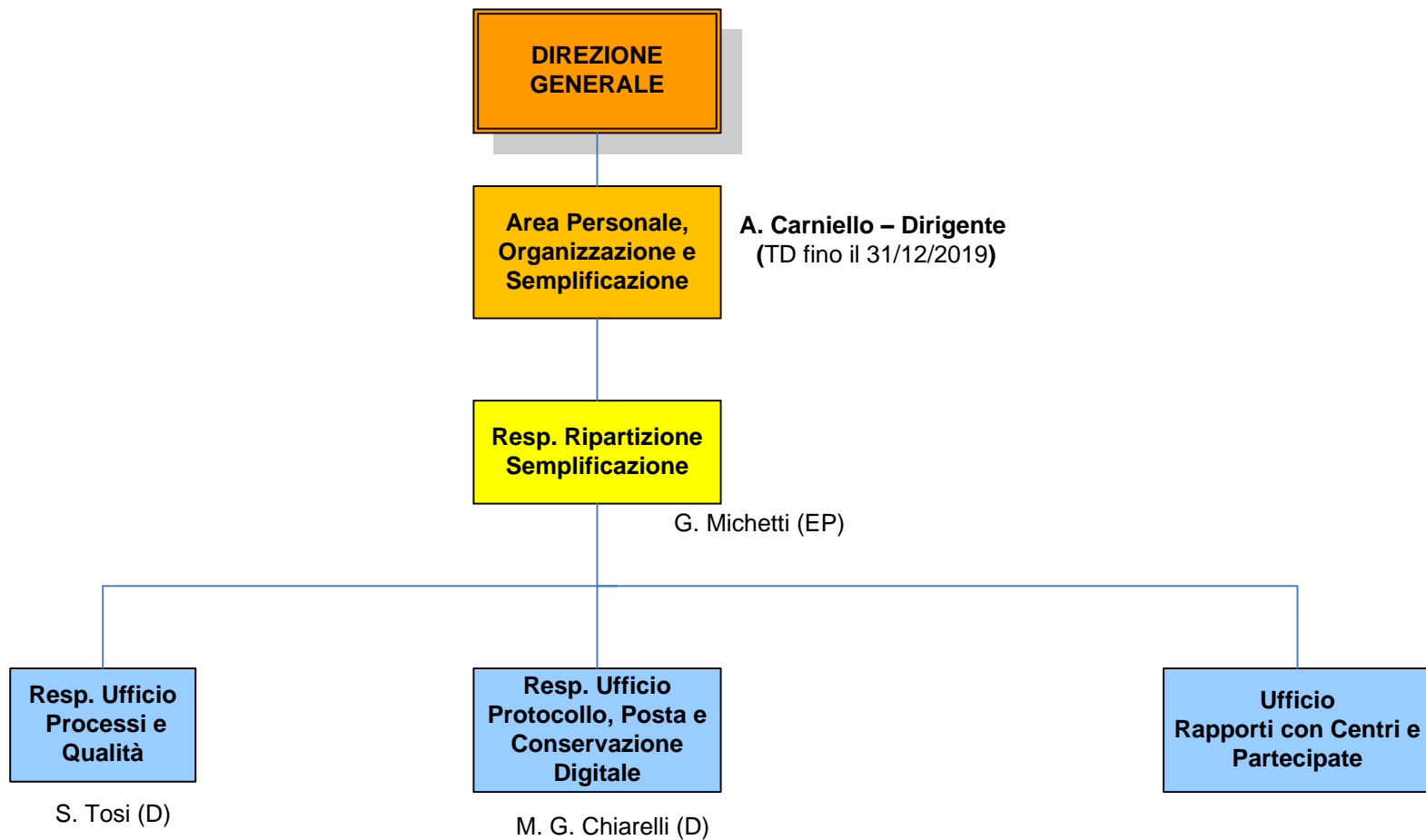
**Resp. Ufficio
Gare Servizi
e Forniture**

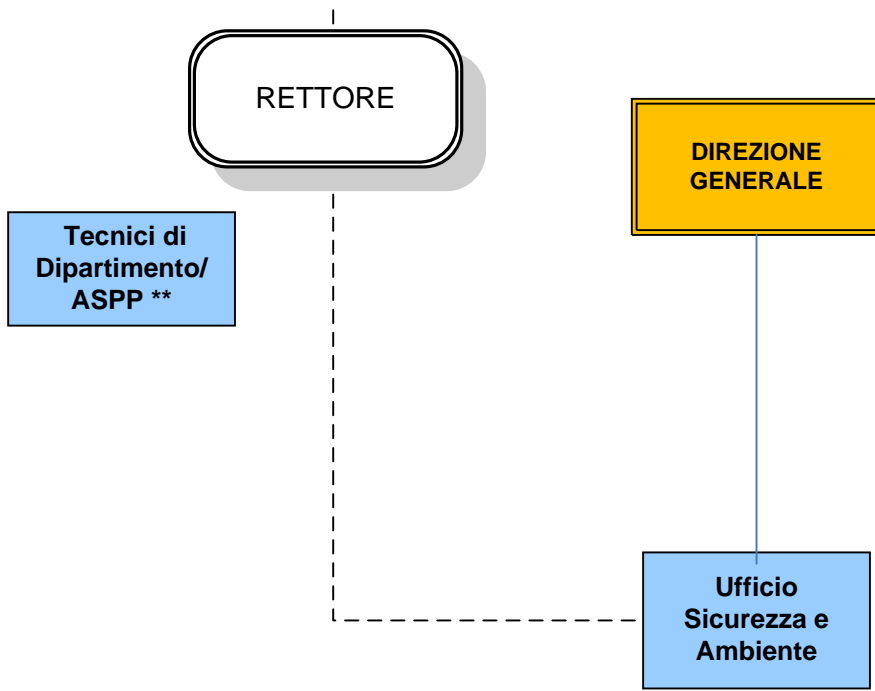
S. Bruttini (D)

**Resp. Ufficio
Economato e
Gestione
Contratti**

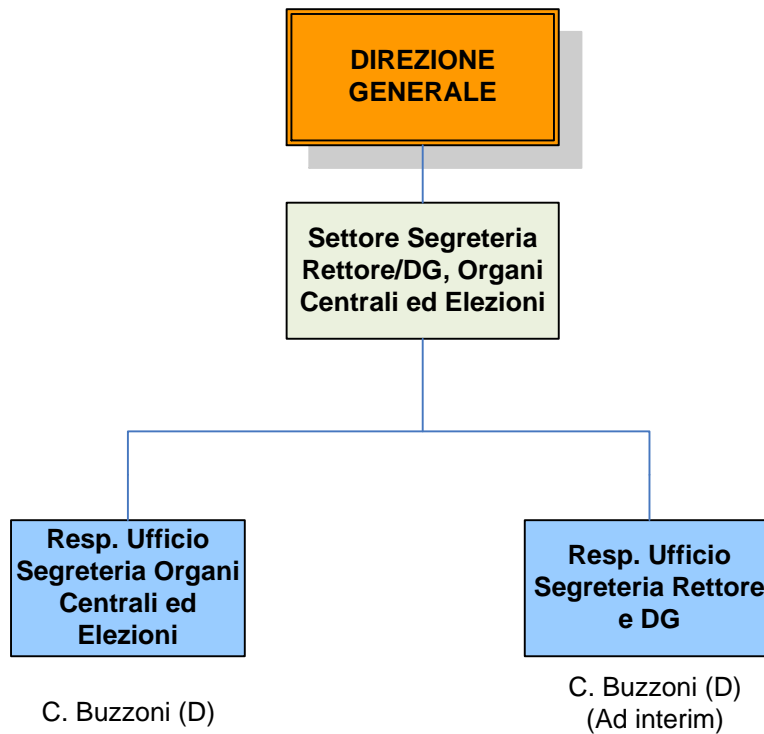
N. Rossi (D)

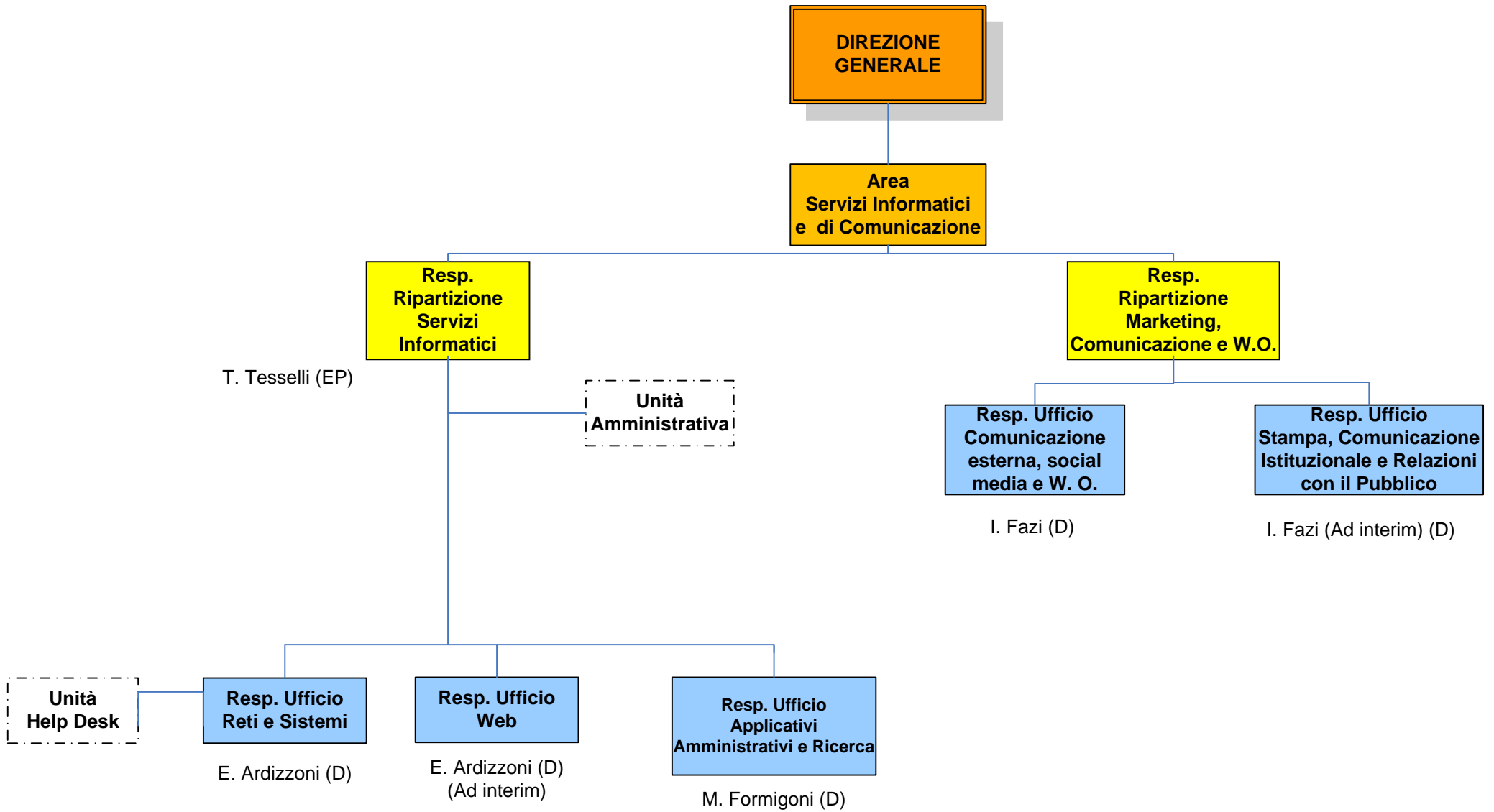






A. Alberti (D)





**DIREZIONE
GENERALE**

**Ripartizione Servizi
direzionali e
di coordinamento**

**Settore
Programmazione,
Controllo e
Valutazione**

**Settore
Coordinamento
Progetti Trasversali**

**Resp. Ufficio
Programmazione
e Controllo**

C. Nani (D)

**Resp. Ufficio
Statistica e
Banche Dati**

S. Nanetti (D)

**Resp. Ufficio
Valutazione,
Anticorruzione,
Trasparenza**

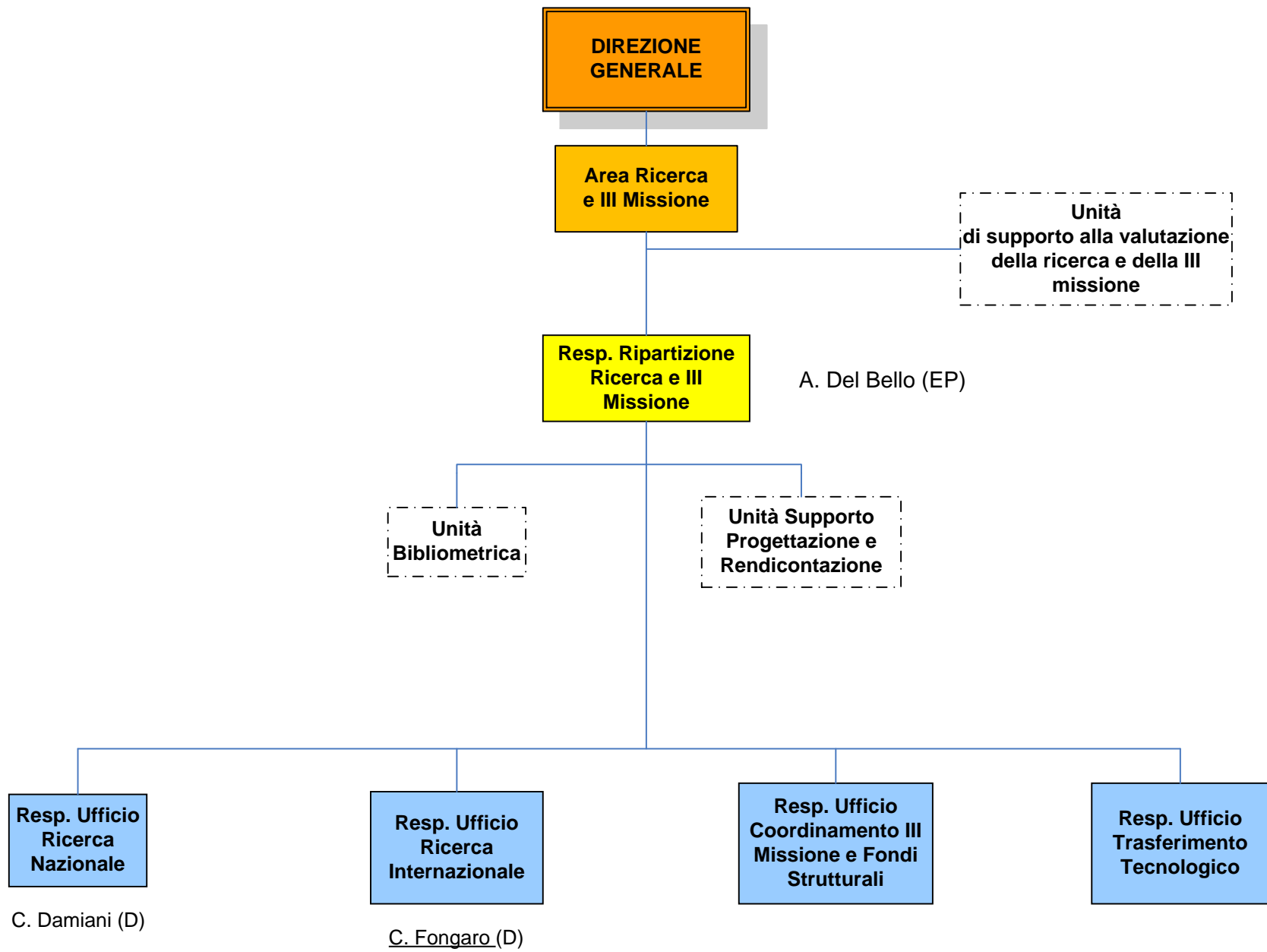
M. Campana (D)

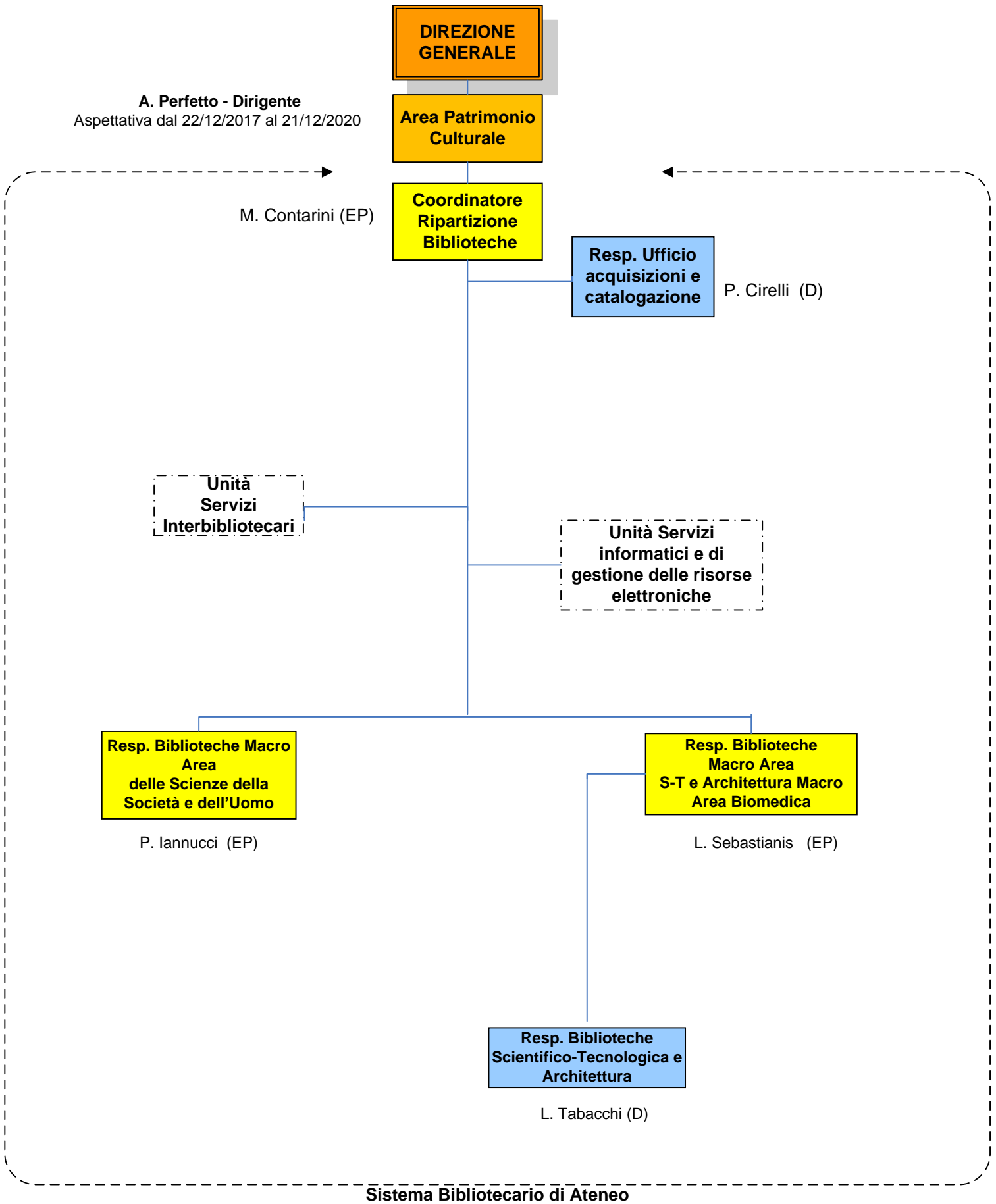
**Resp. Ufficio
IUSS**

M. Pirani (D)

**Resp.
Coordinamento
normativa d'Ateneo,
politiche di inclusione
e disabilità**

C. Mancini (D)





Sistema Bibliotecario di Ateneo

**DIREZIONE
GENERALE**

**Area Patrimonio-
Culturale**

A. Perfetto - Dirigente
Aspettativa dal 22/12/2017 al 21/12/2020

**Resp. Ripartizione
Musei e
Archivio Storico**

A. Chiarelli (EP)

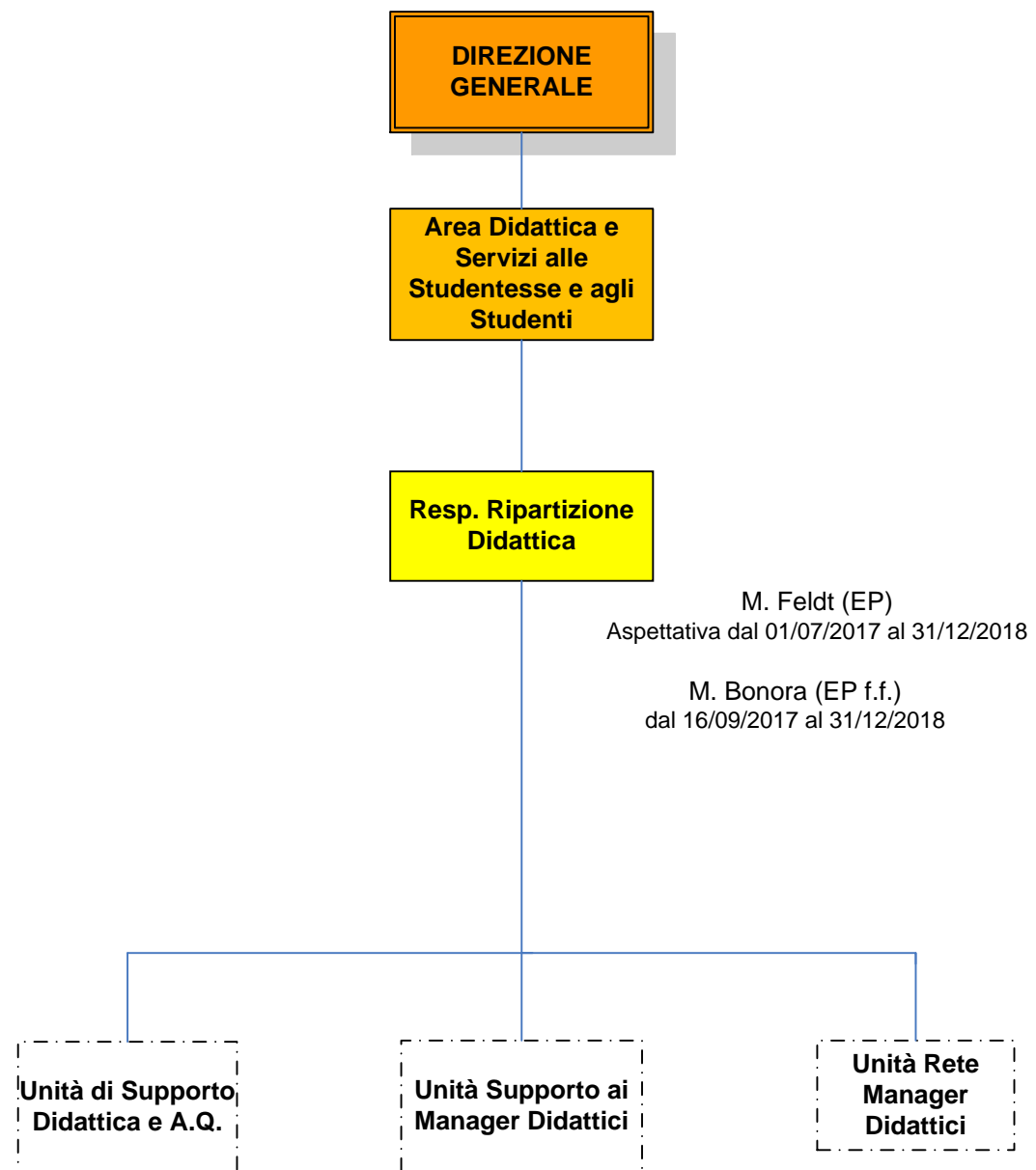
**Resp. Ufficio
Musei, Archivio di
Deposito e Storico**

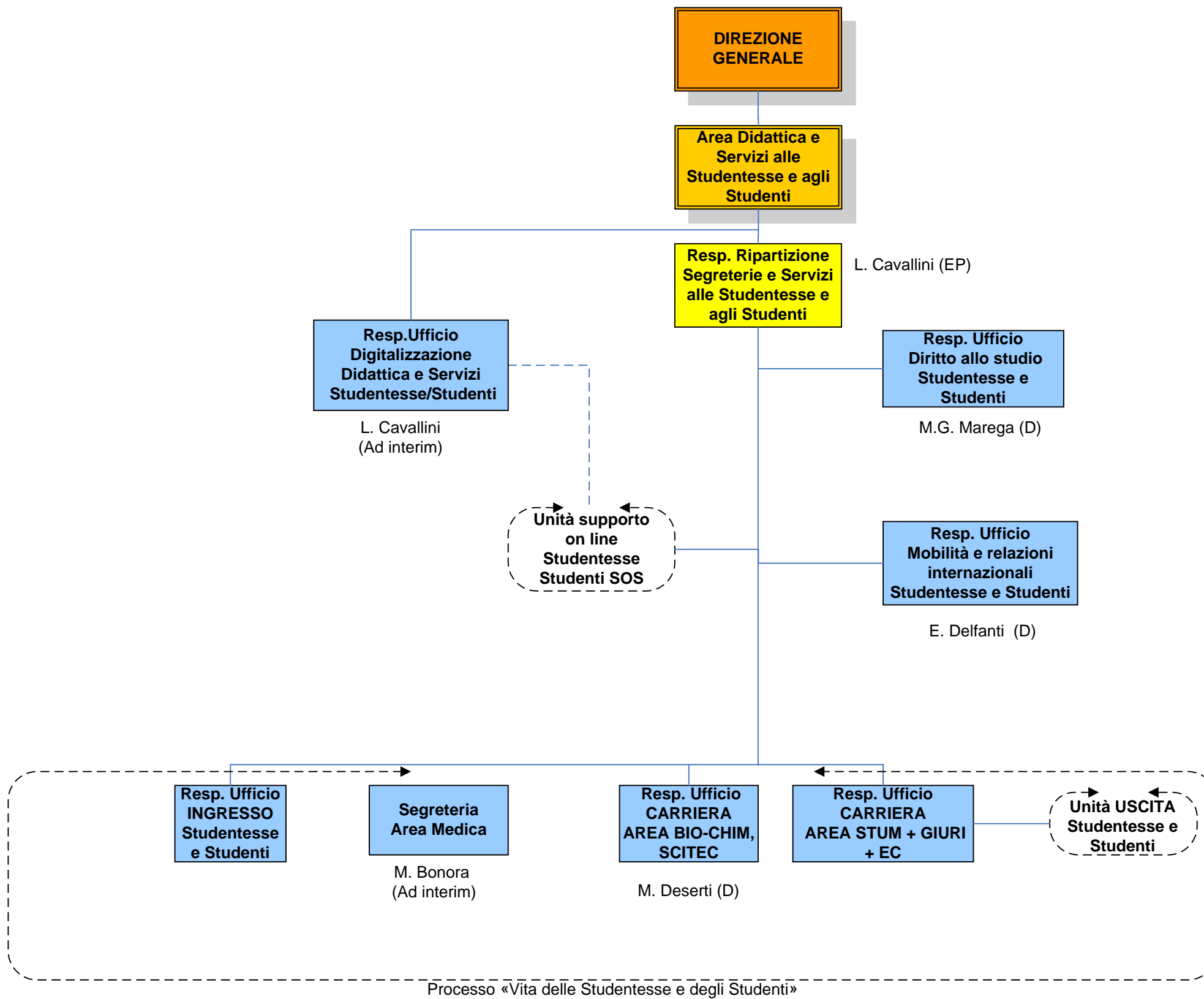
C. Camisani Calzolari (D)

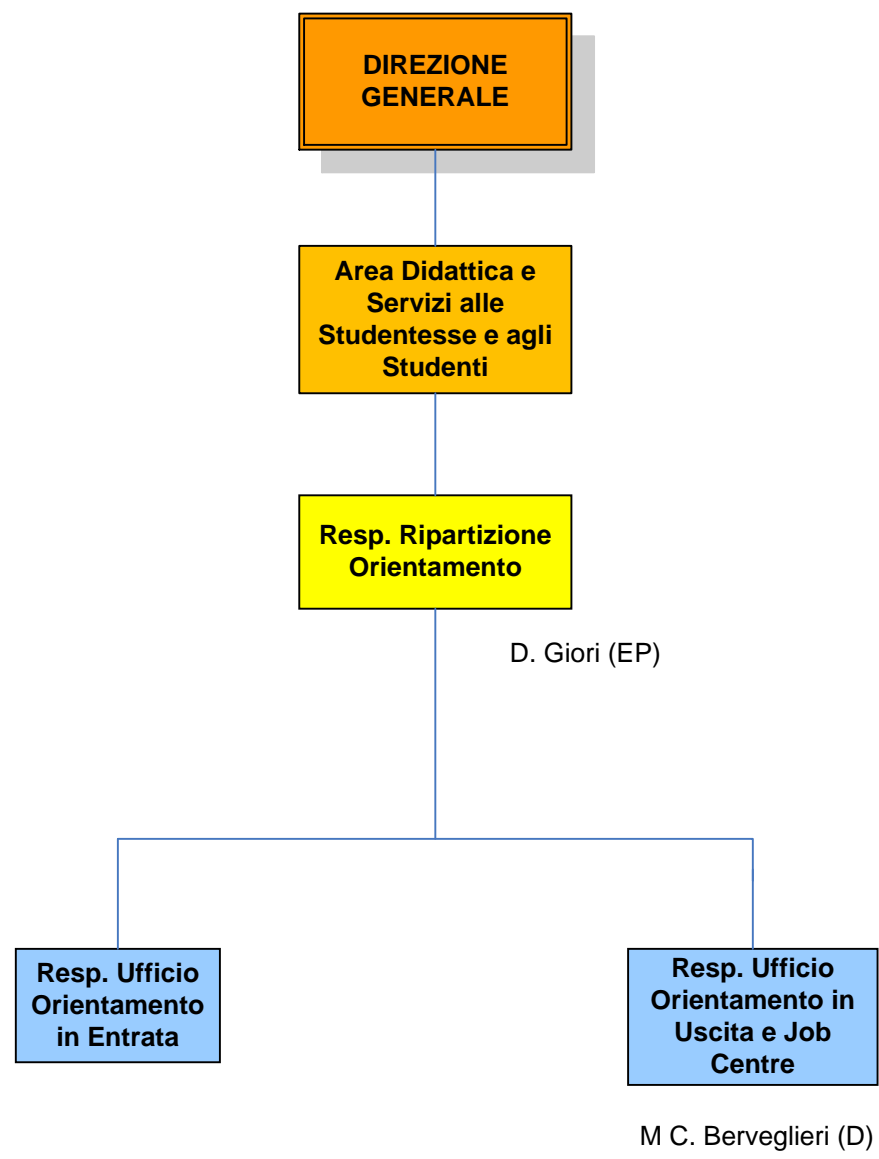
**Resp. Orto
Botanico -
Erbario**

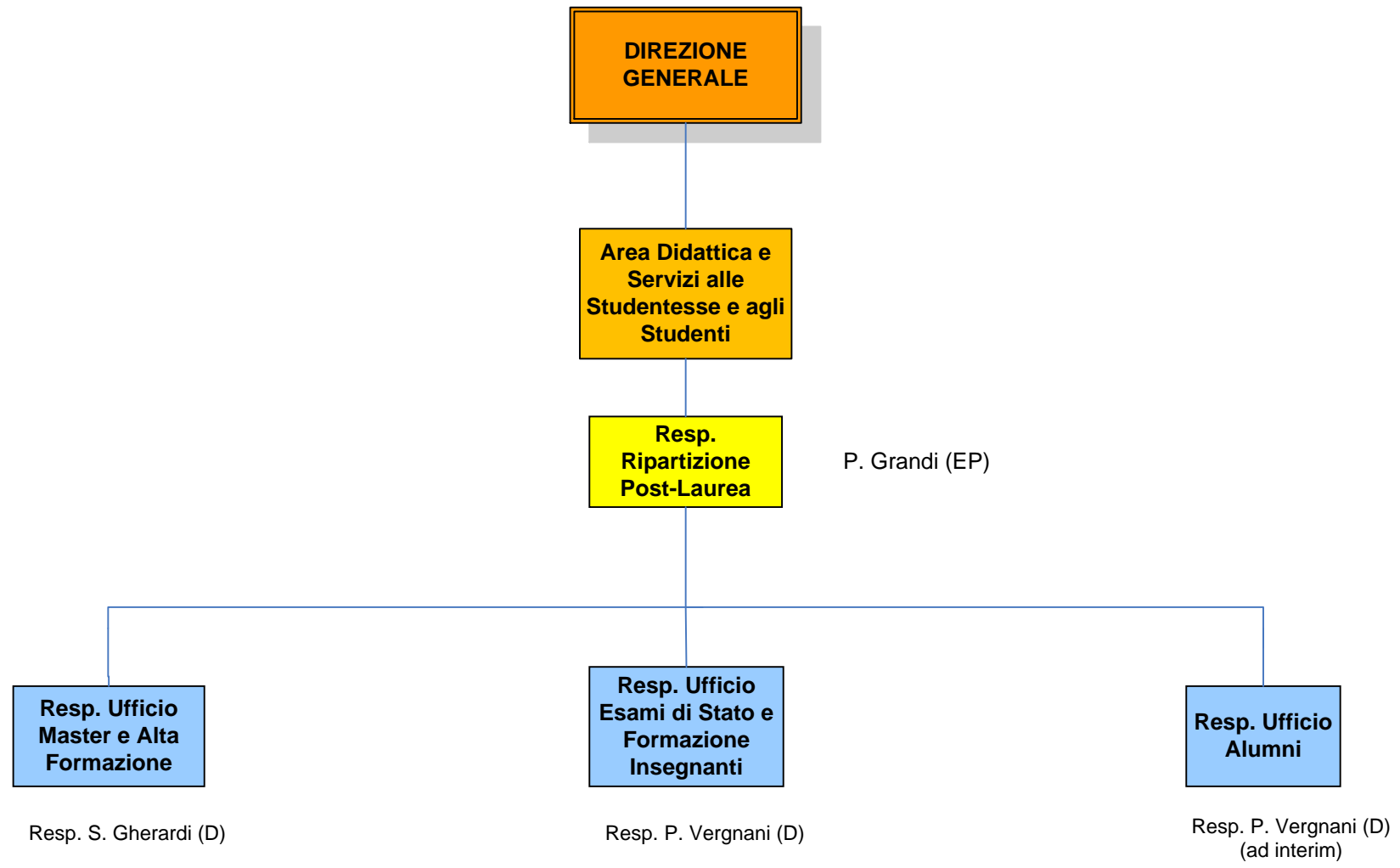
F. Negrini (EP)

Sistema Museale di Ateneo









A. Domenicali – Dirigente
Aspettativa dal 01/09/2017 al 31/08/2020

