

**DIREZIONE  
GENERALE**

Unità  
SAD

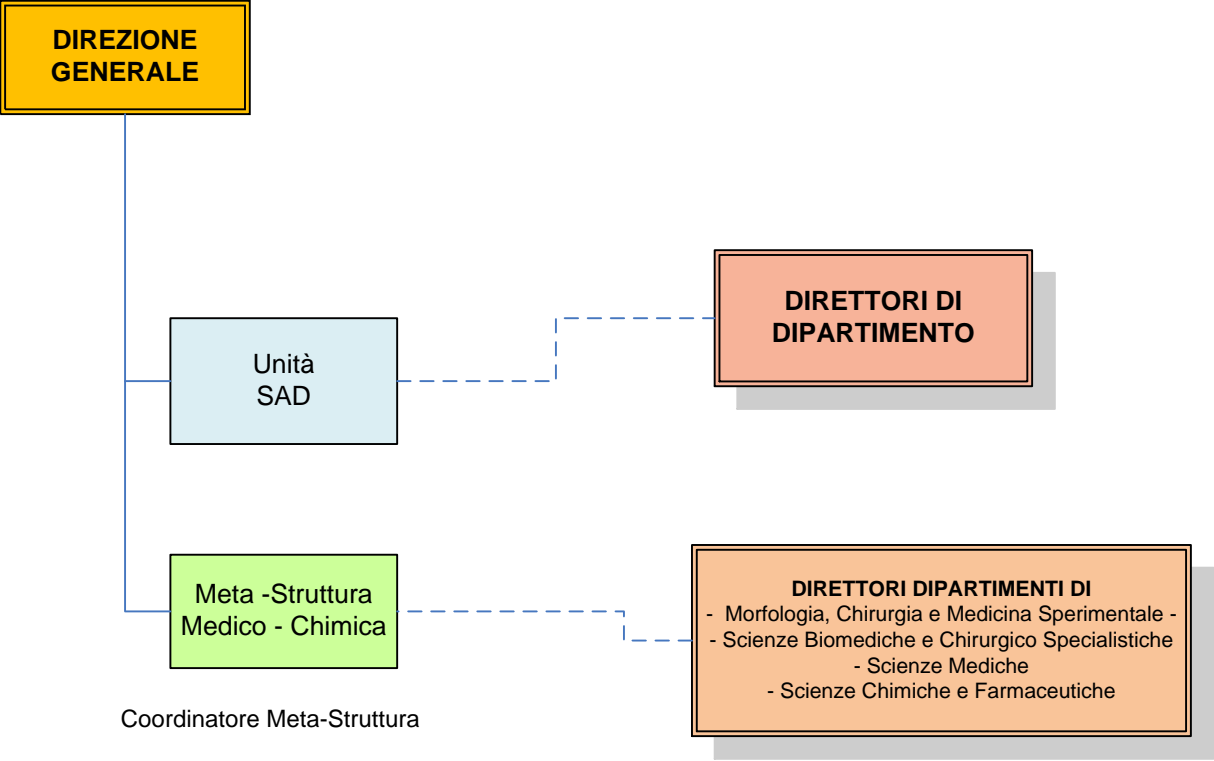
**DIRETTORI DI  
DIPARTIMENTO**

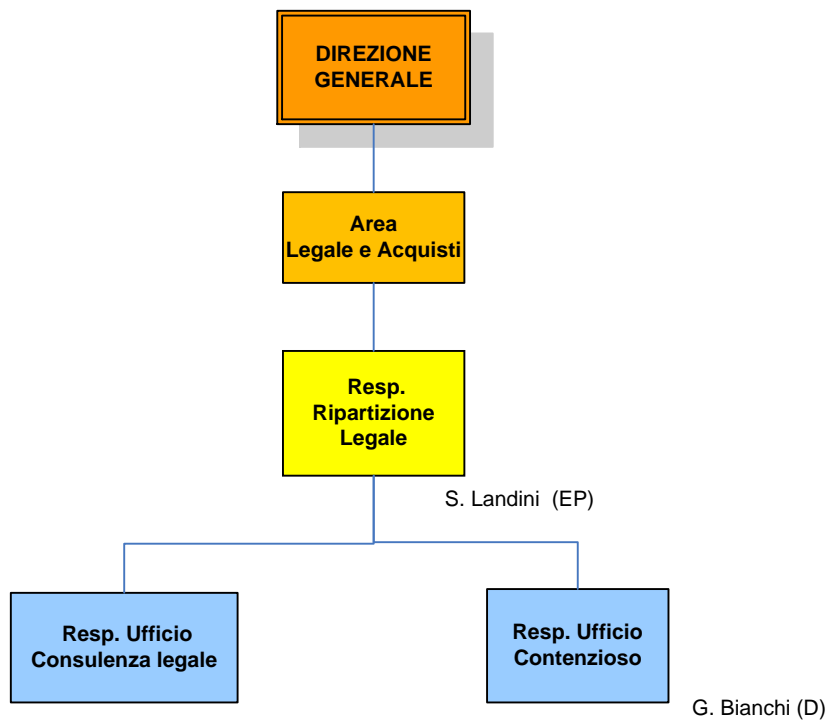
Meta -Struttura  
Medico - Chimica

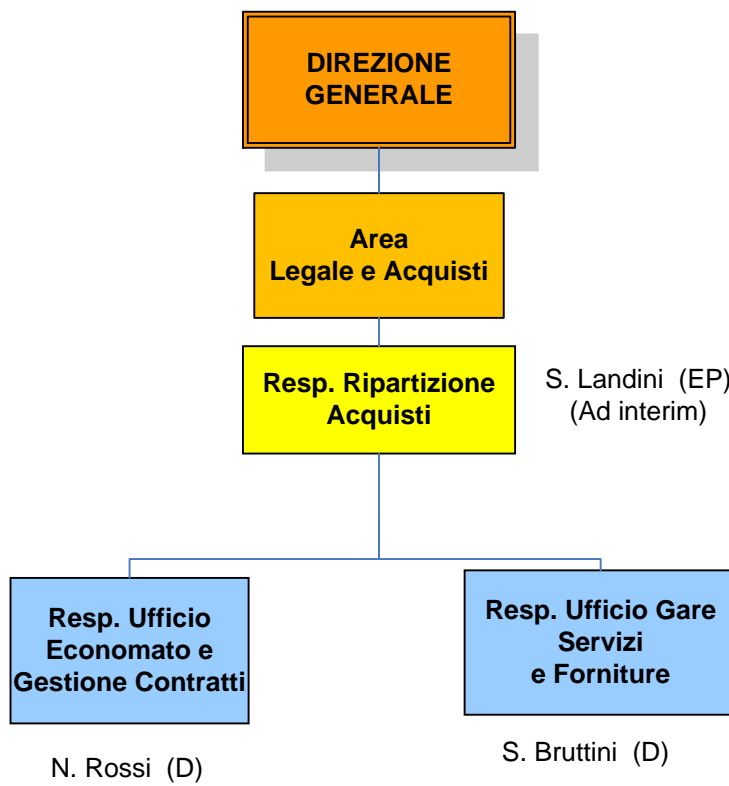
**DIRETTORI DIPARTIMENTI DI**  
- Morfologia, Chirurgia e Medicina Sperimentale -  
- Scienze Biomediche e Chirurgico Specialistiche -  
- Scienze Mediche  
- Scienze Chimiche e Farmaceutiche

Coordinatore Meta-Struttura

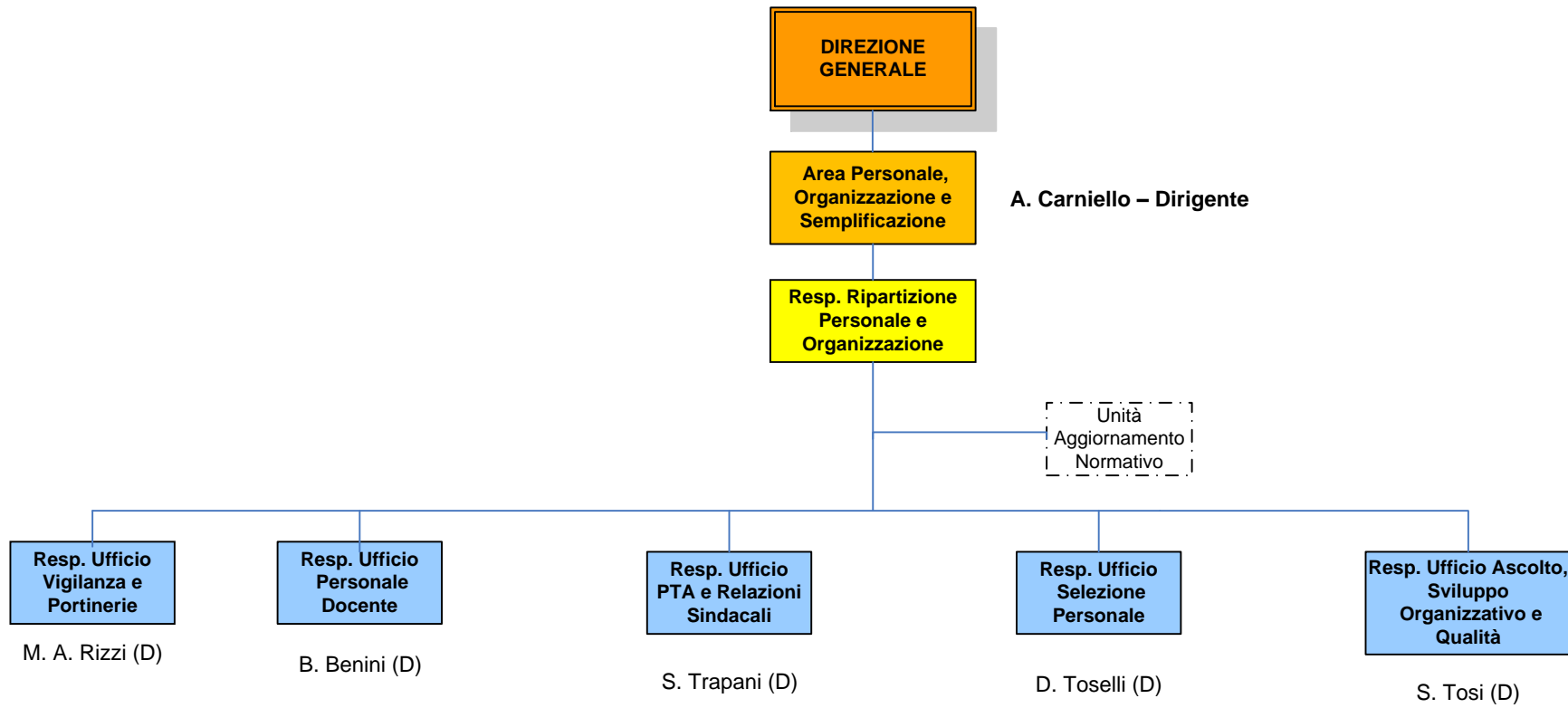
L. Picchioni (D)

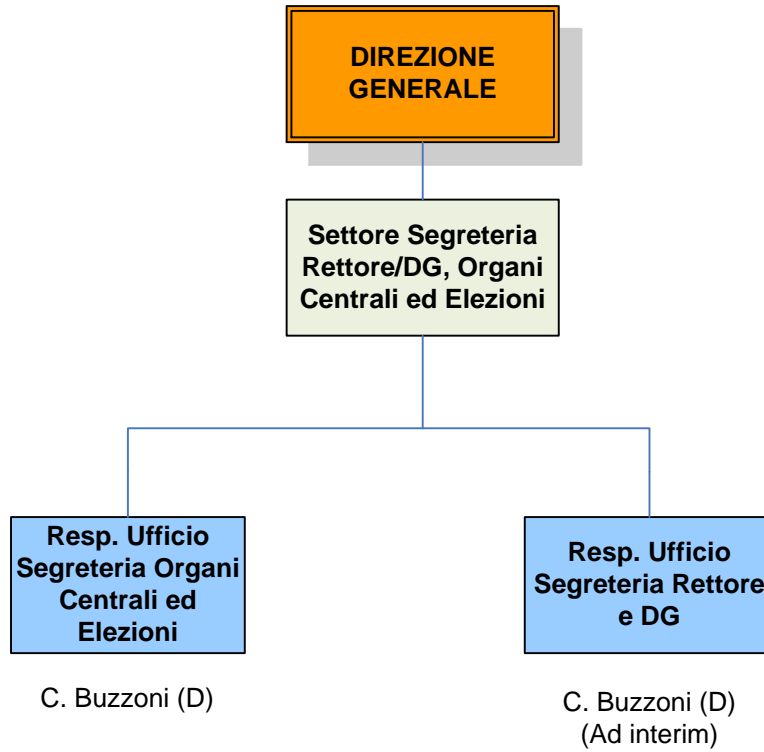


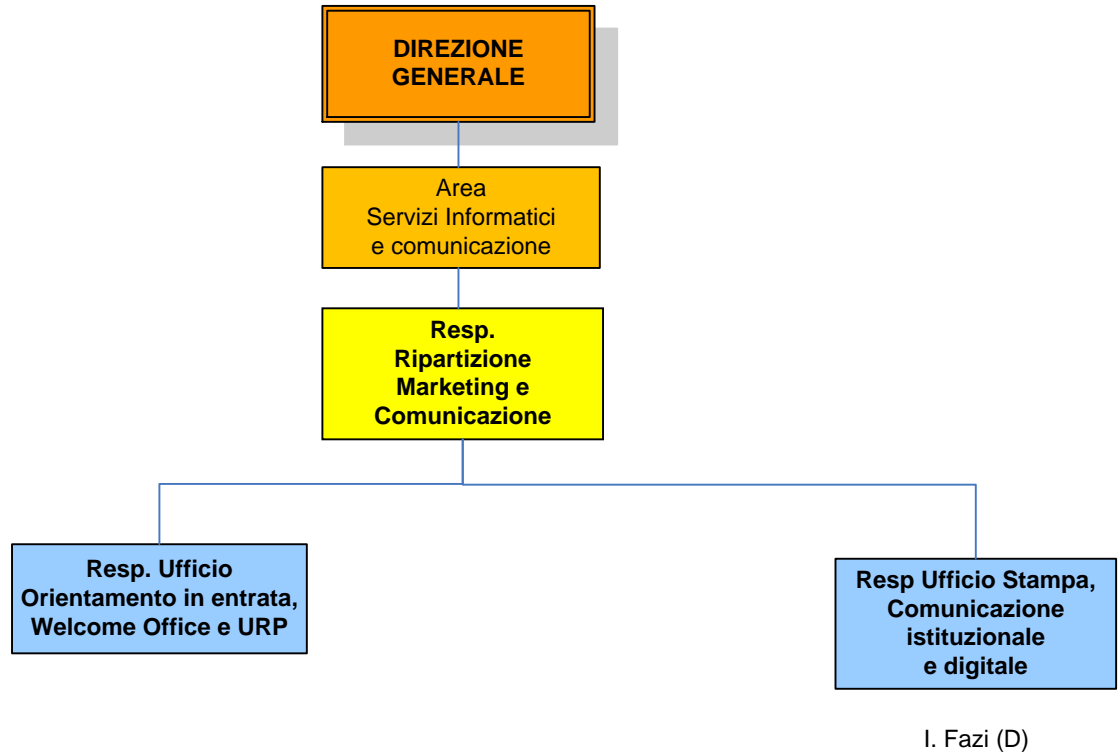




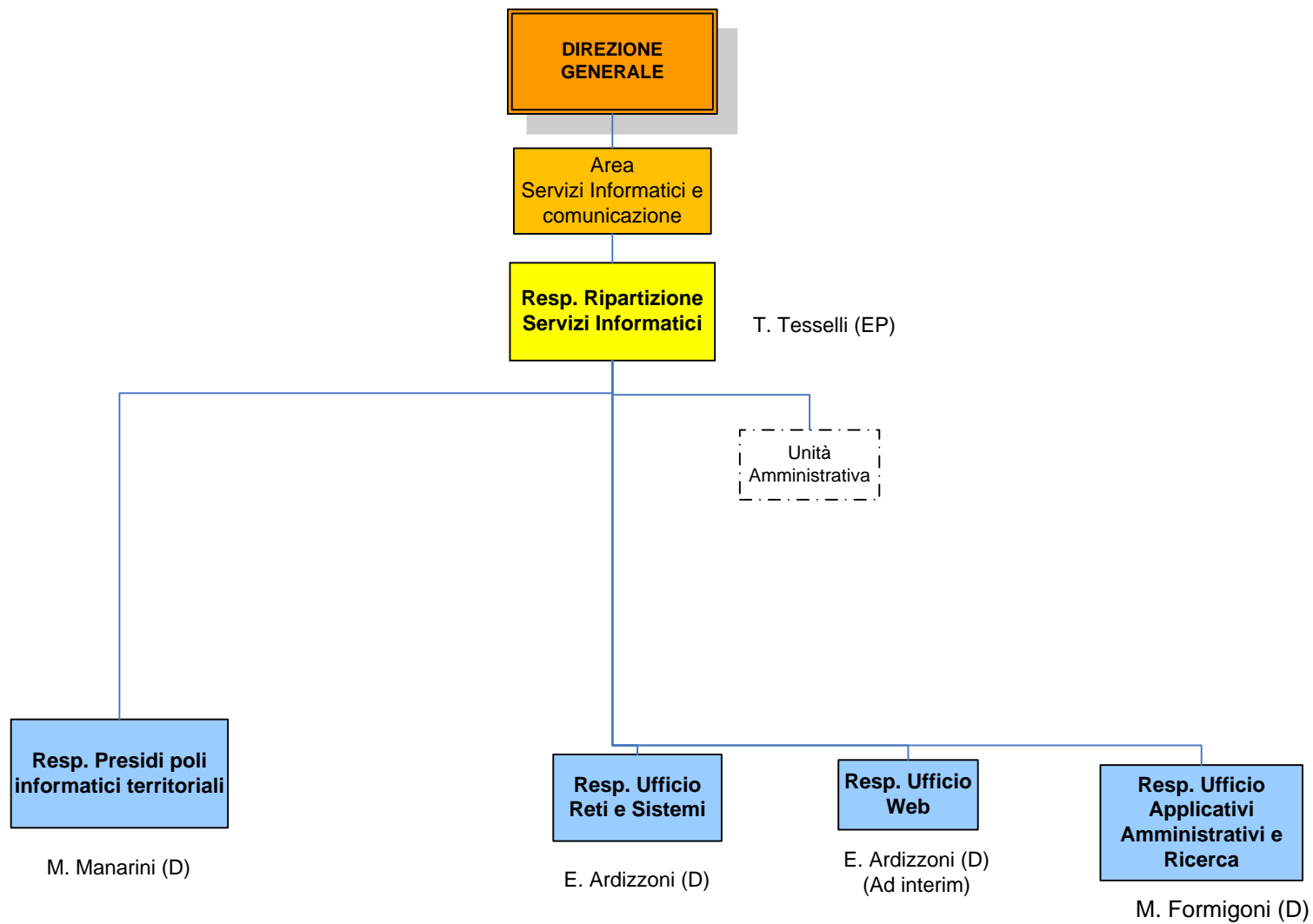












**DIREZIONE  
GENERALE**

**Ripartizione Servizi  
direzionali e  
di coordinamento**

**Settore  
Programmazione,  
Controllo e  
Valutazione**

**Resp. Ufficio  
Programmazione e  
Controllo**

C. Nani (D)

**Resp. Ufficio  
Statistica e  
Banche Dati**

S. Nanetti (D)

**Resp. Ufficio  
Valutazione,  
Anticorruzione,  
Trasparenza**

M. Campana (D)

**Settore  
Coordinamento  
Progetti Trasversali**

**Resp. Ufficio  
IUSS**

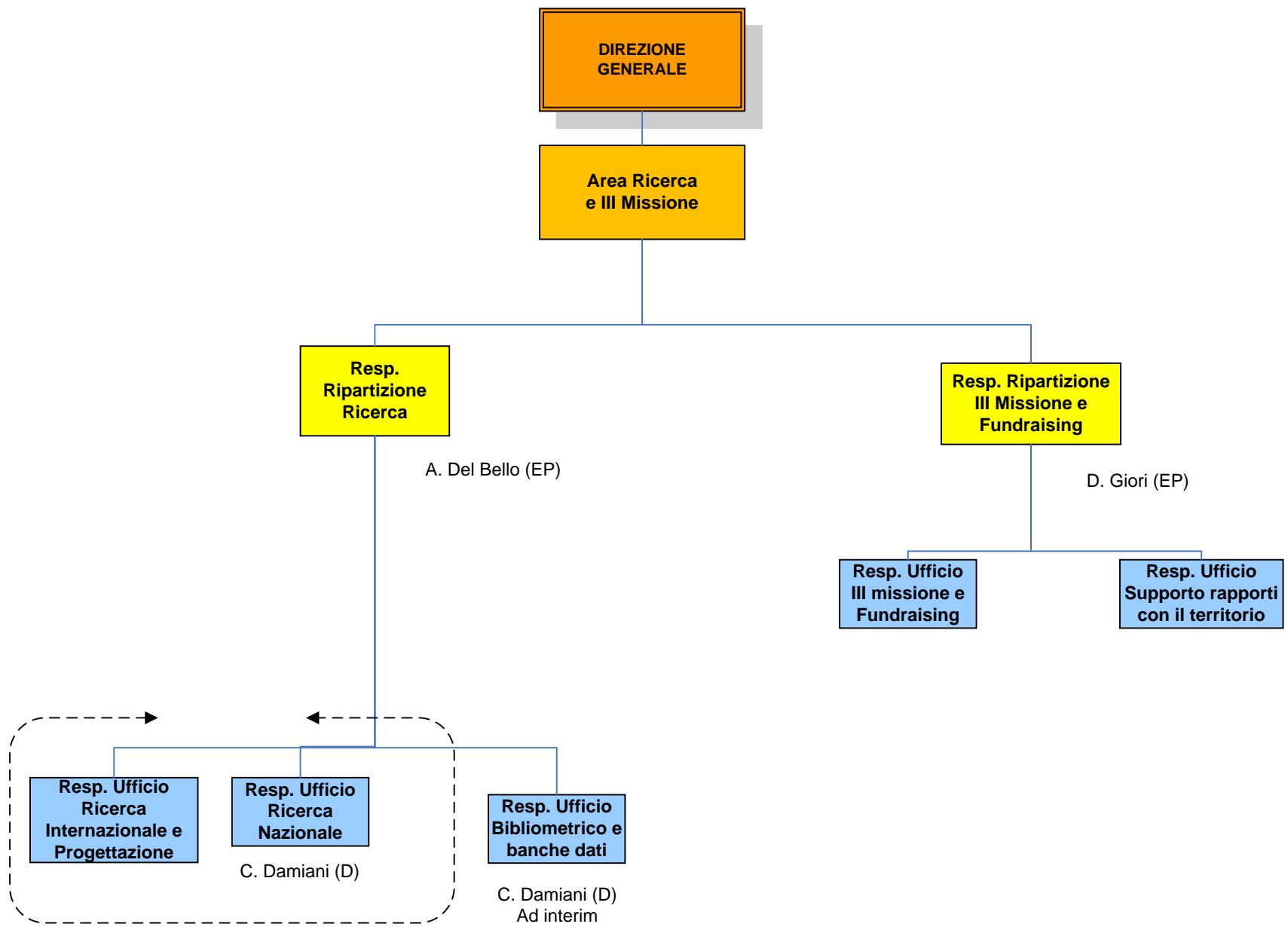
M. Pirani (D)

**Resp.  
Coordinamento normativa  
di Ateneo e convenzioni**

C. Mancini (D)

**Resp.  
Coordinamento Politiche  
pari opportunità e  
disabilità**

C. Mancini (D)  
(Ad interim)



**DIREZIONE  
GENERALE**

**A. Perfetto - Dirigente**  
Aspettativa dal 22/12/2017 al 21/12/2020

**Area  
Patrimonio  
Culturale**

L. Sebastianis (EP)

**Coordinatore  
Ripartizione  
Biblioteche**

**Resp. Polo Servizi  
Bibliotecari  
trasversali**

M. Contarini (EP)

**Resp. Biblioteche  
Polo Scienze della  
Società e dell'Uomo**

P. Iannucci (EP)

**Resp. Biblioteche Polo  
Scientifico-  
Tecnologico e  
Architettura**

G. Ciriago (EP)

**Resp. Biblioteche  
Polo Biomedico e  
Matematico**

**Resp. Ufficio servizi  
informatici ed  
interbibliotecari**

P. Cirelli (D)

**Resp. Ufficio acquisizioni e  
biblioteca digitale**

M. G. Mondini (D)

**Resp. Biblioteche  
Scientifico-  
Tecnologica e  
Architettura**

L. Tabacchi (D)

Biblioteca  
Lettere e  
Filosofia

Biblioteca  
Economia

Biblioteca  
Giurisprudenza  
e del CDE

Biblioteca  
Matematica

Biblioteca  
Chimico-  
Biologica

Biblioteca  
Medicina

**Sistema Bibliotecario di Ateneo**

**DIREZIONE  
GENERALE**

**Area Patrimonio-  
Culturale**

**A. Perfetto - Dirigente**  
Aspettativa dal 22/12/2017 al 21/12/2020

**Resp. Ripartizione  
Musei e  
Archivio Storico**

A. Chiarelli (EP)

**Resp. Orto  
Botanico -  
Erbario**

F. Negrini (EP)

**Resp. Ufficio  
Musei, Archivio di  
Deposito e Storico**

C. Camisani Calzolari (D)

**Sistema Museale di Ateneo**

