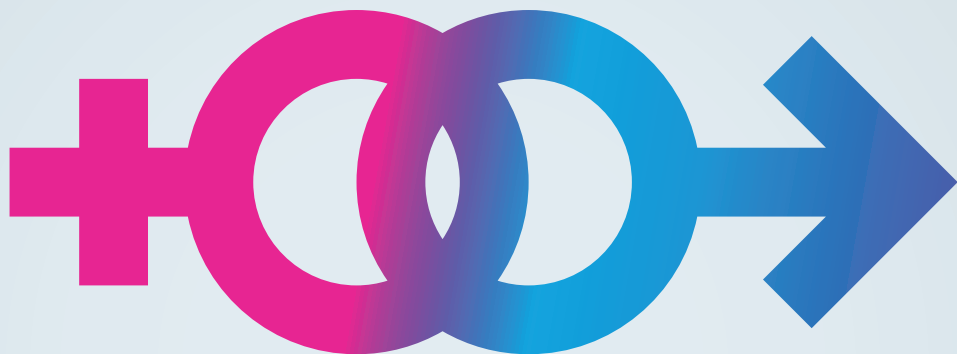




**Università
degli Studi
di Ferrara**

Centro Universitario di Studi
sulla Medicina di Genere
*University Center for Studies
on Gender Medicine*

INTERNATIONAL WORKSHOP



**STATE OF ART OF GENDER
MEDICINE IN ITALY
AND EUROPEAN
CHALLENGES**

**STATO DELL'ARTE
DELLA MEDICINA
DI GENERE IN ITALIA
E SFIDE EUROPEE**

RESEARCH
EDUCATION
DISSEMINATION
AND ACTIVE POLICIES

RICERCA
FORMAZIONE
DIVULGAZIONE
E POLITICHE ATTIVE

2019

FRIDAY 6th AND SATURDAY 7th DECEMBER 2019
VENERDÌ 6 E SABATO 7 DICEMBRE 2019

FERRARA

PRELIMINARY PROGRAM
PROGRAMMA PRELIMINARE

Gender ⁽¹⁾ refers to the socially constructed characteristics of women and men – such as norms, roles and relationships of and between groups of women and men. It varies from society to society and can be changed. While most people are born either male or female, they are taught appropriate norms and behaviours – including how they should interact with others of the same or opposite sex within households, communities and work places. When individuals or groups do not “fit” established gender norms they often face stigma, discriminatory practices or social exclusion – all of which adversely affect health. It is important to be sensitive to different identities that do not necessarily fit into binary male or female sex categories.

In 2009 ⁽²⁾ the WHO headquarters gender web site added:

“If health care systems are to respond adequately to problems caused by gender inequality, it is not enough to simply ‘add in’ a gender component late in a given project’s development. Research, interventions, health system reforms, health education, health outreach, and health policies and programmes must consider gender from the beginning.”

“Gender is thus not something that can be consigned to ‘watchdogs’ in a single office, since no one office can possibly involve itself in all phases of an organization’s activities. All health professionals must have knowledge and awareness of the ways in which gender affects health, so that they may address gender issues wherever appropriate thus rendering their work more effective.”

“The process of creating this knowledge and awareness of – and responsibility for – gender among all health professionals is called ‘gender mainstreaming’.”

1. <https://www.who.int/gender-equity-rights/understanding/gender-definition/en/>

2. <http://www.euro.who.int/en/health-topics/health-determinants/gender/gender-definitions>

Il genere si riferisce alle caratteristiche socialmente costruite di donne e uomini, vale a dire norme, ruoli e relazioni di e tra gruppi di donne e uomini. Varia da società a società e può cambiare.

La maggior parte delle persone nasce o maschio o femmina, quindi vengono loro insegnate norme e comportamenti appropriati, incluso il modo in cui dovrebbero interagire con altri dello stesso sesso o del sesso opposto, dalla famiglia, dalla comunità e nei luoghi di lavoro.

Quando individui o gruppi non ‘si adattano’ alle norme di genere stabilite, spesso sono vittime di stigma, pratiche discriminatorie o esclusione sociale - tutte conseguenze che influiscono negativamente sulla salute.

Le norme di genere, i ruoli e le relazioni influenzano la suscettibilità delle persone per differenti condizioni di salute e malattie e condizionano la loro possibilità di godere di buona salute, benessere fisico e mentale.

Queste norme, ruoli e relazioni hanno anche un impatto sull’accesso e l’assistenza dei servizi sanitari e sugli esiti di salute che le persone vivono durante il corso della vita.

È importante essere sensibili alle diverse identità che non rientrano necessariamente nelle categorie di sesso cosiddetto “binario”, cioè maschile o femminile.

Nel 2009 ⁽²⁾ il sito web sul genere della sede dell’OMS ha aggiunto:

Se i sistemi sanitari devono rispondere adeguatamente ai problemi causati dalla disuguaglianza di genere, non è sufficiente semplicemente “aggiungere” una componente di genere nelle fasi avanzate dello sviluppo di un determinato progetto.

Ricerca, interventi, riforme del sistema sanitario, educazione sanitaria, sensibilizzazione sanitaria e politiche, e programmi sanitari devono considerare il genere sin dall’inizio. Il genere non è quindi qualcosa che può essere consegnato ai “cani da guardia” in ogni singolo ufficio, dal momento che nessuno può coinvolgersi in tutte le fasi delle attività di un’organizzazione. Tutti gli operatori sanitari devono avere conoscenza e consapevolezza dei modi in cui il genere influisce sulla salute, così che possano affrontare le questioni di genere laddove opportuno, rendendo così il proprio lavoro più efficace.

Il processo di creazione di questa conoscenza e consapevolezza di - e responsabilità per il - genere tra tutti gli operatori sanitari è chiamato “gender mainstreaming - integrazione del genere”.



PARTNERS



Il Centro Universitario di Studi sulla Medicina di Genere dell'Università di Ferrara

- riceve il supporto del Ministero dell'Istruzione, dell'Università della Ricerca
- ha un Accordo di Collaborazione Scientifica con l'Istituto Superiore di Sanità

PATRONAGES

Is being considered by / è in attesa di approvazione da:

Italian Minister of Health

ISTAT Italian National Institute of Statistics

Conferenza Italiana Stato-Regioni, Commissione Sanità

UVI Ufficio Valutazione Impatto del Senato della Repubblica Italiana

UNAR Ufficio Antidiscriminazioni, Presidenza del Consiglio dei Ministri Italiano

ORGANIZATIONAL COMMITTEE

Project & Communication S.r.l.;

Ilaria Fazi Head Press Office, Institutional and Digital Communication;

Adele Del Bello Head of Research Division;

Amelia Ceci GMC-UNIFE Project Occasional Collaborator, University of Ferrara;

Simona Ferlini, GMC-UNIFE Project Collaborator, Emilia - Romagna Region

SCIENTIFIC COMMITTEE

Tiziana Bellini, Lamberto Manzoli, Fulvia Signani,
Rosa Maria Gaudio, Gloria Bonaccorsi, Barbara Bramanti,
Donato Gemmati, Maria Roberta Piva, Michele Rubini,
Katia Varani, Alessandra Carè; University Center for Studies on Gender
Medicine, University of Ferrara (GMC-UNIFE)
Giorgio Poletti; Marco Bresadola, Michele Pinelli University of Ferrara UNIFE

SIMULTANEOUS TRANSLATION INTO ITALIAN AND ENGLISH

University Center for Studies on Gender Medicine University of Ferrara



Gender Medicine (GM) represents a new dimension of the medical practice, which has been discussed for decades in academia, in the context of prevention, diagnosis and treatment sensitive to the differences proposed by sex and gender. In Italy the first signs of interest occurred in the 1990s with dissemination of knowledge and meetings.

A milestone in the application of GM in Italy is represented by a legislative act (**National Law 11^o/01/2018, 3/2018, art. 3: "Application and dissemination of Gender Medicine in the National Health Service"** (Applicazione e diffusione della medicina di genere nel Servizio sanitario nazionale), followed by two implementing decrees: "Plan for the application and dissemination of Gender Medicine" (approved in June 2019) and the "National Educational Plan for Gender Medicine" (under implementation), aimed at ensuring knowledge and application of gender/sex-specific approaches in research, prevention, diagnosis and treatment.

The **International Workshop "State of art of Gender Medicine in Italy 2019. Research, Education, Dissemination and Active policies."** represents an original reporting format, which places Italy in a key position in Europe. The meeting is characterized by an inter-professional approach, in the full awareness that prevention, diagnosis and treatment, involves others health professionals than physicians and covers the topics of research, education, dissemination and active policies, with insights characterized by a specific academic contribution. Lectio magistralis and speeches will alternate, followed by the presentation of translational Consensus Papers, resulting from specific "Consultation Groups" (put together with the Delphi method), which aimed to reach a first phase of scientific elaboration of potential clinical-operative guidelines and policies.

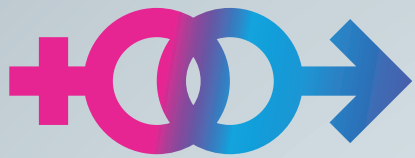
Furthermore, a **Guide to Gender Medicine in Italy 2019** will be made up as a support to the application of the recently approved Law. The European perspective broadens the debate and the possibilities of obtaining in a short time a personalized and fair medicine, aware of sexual and gender differences.

La Medicina di Genere è una nuova dimensione della pratica medica, di cui si parla già da decenni nel mondo accademico, nell'ambito di prevenzione, diagnosi e cura, attenta alle differenze date da sesso e genere. In Italia i primi segni di interesse si sono avuti negli anni '90 e da lì è partita una disseminazione di conoscenze e incontri.

Una pietra miliare dell'applicazione della Medicina di genere in Italia è rappresentata **dall'art.3 della Legge 3 del 2018** che titola **"Applicazione e diffusione della medicina di genere nel Servizio sanitario nazionale"** a cui sono collegati i due Decreti attuativi "Piano per l'applicazione e la diffusione della Medicina di Genere" approvato nel giugno 2019 e il "Piano formativo nazionale per la Medicina di Genere" (in attuazione), volti a garantire la conoscenza e l'applicazione dell'orientamento alle differenze di genere nella ricerca, prevenzione, diagnosi e cura.

Il **Workshop Internazionale "Stato dell'arte della Medicina di Genere in Italia 2019"** rappresenta un originale format rendicontativo, che vede l'Italia in posizione di notevole importanza in Europa. L'incontro è caratterizzato da un approccio interprofessionale, nella piena consapevolezza che il percorso di prevenzione, diagnosi e cura, oltre ai medici, coinvolge diverse figure sanitarie e attraversa i temi della ricerca, formazione, divulgazione e politiche attive, con approfondimenti che caratterizzano lo specifico apporto universitario. Si avvicenderanno lectio magistralis e relazioni, insieme alla esposizione di Consensus Papers traslazionali, frutto di specifici "Gruppi di consultazione" con il metodo Delphi, per arrivare ad una prima fase di elaborazione scientifica di linee guida clinico-operative e policies.

Inoltre si arriverà a costruire una **Guida alla Medicina di Genere in Italia 2019** che rappresenterà un supporto alle azioni applicative già previste dalla Legge da poco approvata. Lo sguardo europeo amplia il dibattito e le possibilità di ottenere in tempi brevi una medicina personalizzata ed equa, attenta alle differenze sessuali e di genere.



Friday 6th December 2019

Giordani Palace, Ercole I D'Este Street, 44 Ferrara

- 09:00** Participant registration
- 09:30** Institutional Welcome
Giorgio Zauli (UNIFE)
Rappresentante Regione Emilia- Romagna
Silvio Brusaferrò (ISS's President)
Roberta Mori (National Coordinator OPO and Emilia-Romagna Region)
Federico Maria De Luca di Melpignano (UNAR)
Tiziano Carradori (AZOSPFE)
- Moderators (GMC-UNIFE): Roberta Piva, Michele Rubini*
- 10:30** Why a National Law?
Paola Boldrini (Senate of the Italian Republic)
- 10:45** Gender Medicine (GM) first step of "personalized" medicine
Alessandra Carè (ISS)
- 11:00** From a Gender – Specific Approach to a Gender Transformative Approach for Medicine: Theories and Methods
Fulvia Signani (AUSL-UNIFE)
- 11.30** The Consensus Method
Giovanni Bertin
- 12.15** Toward a National Plan for Education in Gender Medicine: the role of the University
Tiziana Bellini (UNIFE)
- 12.15** What can make a Region for GM
Mojgan Azadegan (Tuscany Region)
- 12:15** What a local health authority can do for GM
Claudio Vagnini (AUSLFE)
- 12:45** What a Pharmaceutical Company can do (EXTRA ECM REPORT)
Mihaela Nica, Delia Colombo

13:15 Lunch break

Venerdì 6 dicembre 2019

Palazzo Giordani, Via Ercole I D'este, n. 44 Ferrara

- 9.00** Registrazione partecipanti
- 9.30** Saluti istituzionali
Giorgio Zauli (UNIFE)
Rappresentante Regione Emilia- Romagna
Silvio Brusaferrò (Presidente ISS)
Roberta Mori (Coordinatrice nazionale OPO e Regione Emilia-Romagna)
Federico Maria De Luca di Melpignano (UNAR)
Tiziano Carradori (AZOSPFE)
- Moderano (GMC-UNIFE): Roberta Piva, Michele Rubini*
- 10.30** Perché una legge nazionale
Paola Boldrini (Senato Repubblica)
- 10.45** La Medicina di Genere (MdG) Primo stadio della "personalizzazione" della cura
Alessandra Carè (ISS)
- 11.00** Da un approccio Genere - Specifico a un approccio Genere Trasformativo per la Medicina : teorie e metodi
Fulvia Signani (AUSL-UNIFE)
- 11.30** Il Consensus Method
Giovanni Bertin
- 11.45** Verso un Piano Nazionale della Formazione in Medicina di Genere: il ruolo dell'Università
Tiziana Bellini
- 12.15** Cosa può fare una Regione per MgG
Mojgan Azadegan (Regione Toscana)
- 12.30** Come può agire un'Azienda Sanitaria
Claudio Vagnini (AUSLFE)
- 12.45** Cosa può fare un'Azienda Farmaceutica (EXTRA ECM REPORT)
Mihaela Nica, Delia Colombo

13.15 Pausa Pranzo

Friday 6th December 2019 (afternoon)

Giordani Palace, Ercole I D'Este Street, 44 Ferrara

Moderators (GMC-UNIFE): Gloria Bonaccorsi, Donato Gemmati

14:30 ROUND TABLE

Professional Associations. Promoting Good Practices attentive to gender

Coordinator: pending confirmation

Teresita Mazzei (FNOMCeO)

Barbara Mangiacavalli (FNOPI)

Fiorella Chiappi (CNOP)

Alessandro Beux (FNOTSRMPSTRP)

LECTIO MAGISTRALIS

15:30 Meta-analysis of gender-sensitive research

Erica Villa (UNIMORE)

16:00 The Consensus Paper on statistical and epidemiological data sensitive to sexual differences and gender

Roberta Crialesi (ISTAT)

Moderators (GMC-UNIFE): Katia Varani, Rosa Maria Gaudio

16:30 The experience of the Italian National Observatory of Good Practices on Health Safety

Barbara Labella (AgeNaS)

16:45 Gender and its variations in Gender Medicine

Paolo Valerio (UNINA e ONIG) video

17:00 The health of transgenders

Paola Matarrese (ISS)

17:15 The detection and quantification of gender violence

Eloise Longo (ISS)

17:30 Evaluate the Impact of a law promoting Gender Medicine

Federico Silvio Toniato

18:00 Questionnaires for Continuing Medical Education CME

Venerdì 6 dicembre 2019 (pomeriggio)

Palazzo Giordani, Via Ercole I D'Este, n. 44 Ferrara

Moderano (GMC-UNIFE): Gloria Bonaccorsi, Donato Gemmati

14.30 TAVOLA ROTONDA

Ordini professionali. Promuovere Buone Pratiche attente al genere

Coordina: in attesa di conferma

Teresita Mazzei (FNOMCeO)

Barbara Mangiacavalli (FNOPI)

Fiorella Chiappi (CNOP)

Alessandro Beux (FNOTSRMPSTRP)

LECTIO MAGISTRALIS

15.30 Metanalisi della ricerca orientata al genere

Erica Villa (UNIMORE)

16.00 I dati statistici ed epidemiologici, attenti alle differenze sessuali e al genere

Roberta Crialesi (ISTAT)

Moderano (GMC-UNIFE): Katia Varani, Rosa Maria Gaudio

16.30 L'esperienza dell'Osservatorio Nazionale delle Buone Pratiche sulla sicurezza nella Sanità

Barbara Labella (AgeNaS)

16.45 Il genere e le sue varianti nella Medicina di Genere

Paolo Valerio (UNINA e ONIG) video

17.00 La salute delle persone transgender

Paola Matarrese (ISS)

17.15 La rilevazione e quantificazione della violenza di genere

Eloise Longo (ISS)

17.30 Valutare l'impatto di una legge che promuove la Medicina di Genere

Federico Silvio Toniato

18.00 Questionari ECM



Saturday 7th December 2019

Giordani Palace, Ercole I D'Este Street, 44 Ferrara

Moderators (GMC-UNIFE): Tiziana Bellini, Fulvia Signani

- 8:30** The role of the IRRCS** for GM
Maria Luisa Appetecchia
- 8:45** Double Talk: Ten years of dissemination for Gender Medicine
Giovannella Baggio (UNIPD+ Ass.) and Anna Maria Moretti (GISEG Ass.)

LECTIO MAGISTRALIS

- 9:15** What has changed since 1991 for gender cardiology?
Maria Grazia Modena (UNIMORE)

LECTIO MAGISTRALIS

- 9:45** Preclinical studies and clinical trials: the changes in gender pharmacology
Flavia Franconi (past UNISS)

- 10:15** Coffee break

ROUND TABLE

Gender Medicine in Europe
Greetings from European Parliamentarians

Moderators and managers (GMC-UNIFE): Barbara Bramanti, Lamberto Manzoli

- 10:30** Representatives in dialogue
Germany - Vera Regitz-Zagrosek, Austria - Margarethe Hochliter, Ireland Peggy McGuire, Sweden Karin Schenck- Gustaffson, Switzerland (in pending), Holland - Sabine Örtelt-Prigione

Presents: Giorgio Zauli

- 13:00** Conclusions
Lorenzo Fioramonti (Italian Minister of Education, of University and Research) (pending confirmation)
- 13:30** Questionnaires for Continuing Medical Education CME

Sabato 7 dicembre 2019

Palazzo Giordani, Via Ercole I D'Este, n. 44 Ferrara

Moderano (GMC-UNIFE): Tiziana Bellini e Fulvia Signani

- 8.30** Il ruolo dell'IRCCS** per la MdG
Maria Luisa Appetecchia
- 8.45** Double Talk: Dieci anni di divulgazione della Medicina di Genere
Giovannella Baggio (UNIPD+ Ass.) e Anna Maria Moretti (GISEG)

LECTIO MAGISTRALIS

- 9.15** Cosa è cambiato dal 1991 per la cardiologia di genere
Maria Grazia Modena (UNIMORE)

LECTIO MAGISTRALIS

- 9.45** Dagli studi preclinici ai trials clinici: il cambiamento della farmacologia di genere
Flavia Franconi (già UNISS)

- 10.15** Pausa caffè

TAVOLA ROTONDA

La Medicina di Genere in Europa
Saluti di Parlamentare Europea/o

Moderano e conducono (GMC-UNIFE): Barbara Bramanti e Lamberto Manzoli

- 10.30** Rappresentanti a confronto
Germany- Vera Regitz-Zagrosek, Austria - Margarethe Hochliter, Ireland Peggy McGuire, Sweden Karin Schenck- Gustaffson, Switzerland (in pending), Holland - Sabine Örtelt-Prigione

Presenta: Giorgio Zauli

- 13.00** Conclusioni
Lorenzo Fioramonti (Ministro dell'Istruzione, dell'Università e della Ricerca) (in attesa di conferma)
- 13.30** Questionari ECM



Informazioni ministeriali

Project & Communication è accreditata presso la Commissione Nazionale come Provider Standard n. 81 a fornire programmi di Formazione ECM per tutte le categorie professionali sanitarie.

Project & Communication si assume ogni responsabilità per i contenuti, la qualità e la correttezza etica di questa attività.

Accreditamento	n. 81-276370
Responsabile Scientifico	Prof.ssa Tiziana Bellini Prof.ssa Fulvia Signani
Obiettivo formativo	Contenuti tecnico-professionali (conoscenze e competenze) specifici di ciascuna professione, di ciascuna specializzazione e di ciascuna attività ultraspecialistica. Malattie rare. (n. 18)
Professioni/Discipline accreditate	MEDICO CHIRURGO: Tutte le discipline INFERMIERE INFERMIERE PEDIATRICO BIOLOGO CHIMICO FARMACISTA: Farmacia ospedaliera; Farmacia territoriale FISIOTERAPISTA OSTETRICO/A PSICOLOGO: Psicologia; Psicoterapia TECNICO SANITARIO DI LABORATORIO BIOMEDICO
Durata del corso	11 ore
Partecipanti	200
Crediti Formativi	7,7
Quota di partecipazione	gratuita

L'acquisizione dei CREDITI FORMATIVI ECM è subordinata a:

- Partecipazione obbligatoria ad almeno il 90% del corso
- Superamento della verifica di apprendimento (questionario online)
- Compilazione online della "Scheda di valutazione evento" (obbligatoria) e del "Questionario di rilevazione dei fabbisogni formativi" (facoltativa)
- Download diretto (solo al termine del percorso) dell'Attestato ECM

Faculty

Appetecchia Marialuisa

Direttrice UO Endocrinologia, Istituto Nazionale Tumori "Regina Elena" IFO-IRRCs, Roma

Azadegan Mojgan

Responsabile Centro Regionale per la Salute e Medicina di Genere, Regione Toscana

Baggio Giovannella

Presidente Associazione Centro Studi Nazionale su Salute e Medicina di Genere; Professore Ordinario (fuori ruolo), Studioso Senior, Università di Padova

Bellini Tiziana

Prorettrice alla Didattica, Presidente del Corso di Laurea di Medicina e Chirurgia, Direttrice del Centro Universitario di Studi sulla Medicina di Genere UNIFE (GMC-UNIFE) Università di Ferrara

Bertin Giovanni

Professore associato di Sociologia generale; Coordinatore del Centro di Ricerca sulle Politiche Pubbliche e Sociali CPS; Vice direttore della Scuola di servizio sociale e politiche pubbliche; Direttore del master in Valutare nella sanità e nel sociale; Dipartimento di Economia; Università Ca' Foscari, Venezia

Beux Alessandro

Presidente FNOTSRMPSTRP Federazione Nazionale Ordini Tecnici Sanitari di Radiologia Medica, Professioni Sanitarie e Tecniche, della Riabilitazione e della Prevenzione (Presidente Nazionale Professioni Sanitarie)

Boldrini Paola

già Deputata 17° Legislatura, Senatrice 18° Legislatura Senato della Repubblica

Bonaccorsi Gloria

Professoressa Associata di Ginecologia e Ostetricia, Direttrice del Centro di Ricerca per lo Studio della Menopausa e dell'Osteoporosi, Componente Consiglio Direttivo GMC-UNIFE, Università di Ferrara; Ginecologa, Azienda Ospedaliera Universitaria di Ferrara

Bramanti Barbara

Professoressa Associata di Antropologia fisica e molecolare, Dipartimento di Scienze biomediche e chirurgo specialistiche, Componente Consiglio Direttivo GMC-UNIFE, Università di Ferrara.

Bresadola Marco

Professore Associato di storia della scienza e direttore del Master in Giornalismo e comunicazione istituzionale della scienza, Università di Ferrara

Brusaferrò Silvio

Presidente Istituto Superiore di Sanità (ISS), Roma

Carè Alessandra

Direttrice del Centro Nazionale di Riferimento della Medicina di Genere, Istituto Superiore di Sanità (ISS), Roma

Carradori Tiziano

Direttore Generale Azienda Ospedaliero - Universitaria di Ferrara

Chiappi Fiorella

Psicologa, Psicoterapeuta, Membro del Gruppo Nazionale Pari Opportunità del Consiglio Nazionale Ordine Psicologi (CNOP)

Crialesi Roberta

Dirigente di Ricerca, Istituto Nazionale di Statistica ISTAT, Roma



Faculty

de Luca di Melpignano Federico Maria

Avvocato, UNAR Ufficio Nazionale Antidiscriminazioni, Presidenza del Consiglio dei Ministri, Roma

Fioramonti Lorenzo

Ministro dell'Istruzione, dell'Università e della Ricerca, Italia

Franconi Flavia

già Professore Ordinario di Farmacologia, Università di Sassari

Gaudio Rosa Maria

Ricercatrice e Docente di Medicina Legale, Vice Direttrice GMC-UNIFE, Università di Ferrara; Medico Legale AUSL e Azienda Ospedaliero-Universitaria di Ferrara; Research Unit Coordinator on Victims of Torture, European Centre for Bioethics and Quality of Life, UNESCO Chair in Bioethics Unit.

Gemmati Donato

Professore Associato di Genetica Medica, Componente Consiglio Direttivo GMC-UNIFE, Università di Ferrara; Direttore Centro Emostasi e Trombosi, Azienda Ospedaliero - Universitaria di Ferrara

Hochleitner Margarethe

Professor for Gender Medicine, Director of the Women's Health Centre at the Innsbruck University Hospital, Innsbruck University, Austria

Labella Barbara

Sezione Qualità e Accreditamento, AgeNaS Agenzia Nazionale per i Servizi Sanitari Regionali, Roma

Longo Eloise

Sociologa e Antropologa, Dipartimento Ambiente e Prevenzione Primaria, ISS, Roma

McGuire Peggy

Representative of EIWH - European Institute of Women's Health, Dublin, Ireland

Mangiavacalli Barbara

Presidente della Federazione Nazionale dei Collegi IPASVI (FNOPI)

Manzoli Lamberto

Professore Ordinario di Igiene Generale e Applicata, Direttore Dipartimento Scienze Mediche, e Delegato Convenzioni interuniversitarie e mobilità Docenti UNIFE, Membro Consiglio Direttivo GMC-UNIFE

Matarrese Paola

Ricercatrice Biomedica, Centro Nazionale di Riferimento della Medicina di Genere, ISS, Roma

Mazzei Teresita

già Professore Ordinario di Farmacologia Università di Firenze; Presidente OMCeO Firenze; Coordinatrice Gruppo di studio sulla medicina di Genere FNOMCEO

Modena Maria Grazia

Professoressa Ordinario Malattie dell'Apparato Cardiovascolare, Università Modena e Reggio Emilia

Moretti Anna Maria

Direttrice UO Complessa Malattie Apparato Respiratorio, Policlinico Bari; Presidente Associazione Gruppo Italiano Salute e Genere (GISEG)

Mori Roberta

Presidente della Commissione Pari Opportunità Regione Emilia - Romagna; Coordinatrice Nazionale degli Organismi di pari opportunità regionali

Faculty

Öertelt-Prigione Sabine

Full Professor of Gender in Primary and Transmural Care, Radboud Universiteit Nijmegen, Holland

Pinelli Michele

Professore Associato di Macchine a Fluido presso il Dipartimento di Ingegneria, Prorettore delegato alla Terza missione, Università di Ferrara

Piva Maria Roberta

Professoressa Associata di Biochimica, Componente Consiglio Direttivo GMC-UNIFE, Università di Ferrara; Componente dei Direttivi SCR (Stem Cell Research Italy) e StemNet.

Poletti Giorgio

se@ - Center for technologies for communication, innovation and distance education; Deputy Director of the EURESIS Training Epistemology Laboratory, University of Ferrara

Regitz-Zagrosek Vera

Prof. Dr. med. Dr. h.c., Cardiologist and founder of the Institute of Gender in Medicine at Charite, Berlin, and of the International Society Gender Medicine (IGM), Germany

Rubini Michele

Ricamatore in Genetica medica, Dipartimento Scienze Biomediche e Chirurgico Specialistiche, Componente Consiglio Direttivo GMC-UNIFE, Università di Ferrara

Schenck-Gustafsson Karin

Professor of Cardiology, Center of Gender Medicine, Karolinska Institute, Stockholm, Sweden

Signani Fulvia

Psicologa e Sociologa della Salute, ASL Ferrara; Docente a Contratto, Vice Direttrice GMC-UNIFE, Università di Ferrara; Componente Gruppo Nazionale della Medicina di Genere ISS- Min. Sal e del Coordinamento regionale Medicina di genere ed equità della Regione Emilia - Romagna

Toniato Federico Silvio

Vice Segretario Generale Senato della Repubblica, Roma

Vagnini Claudio

Direttore Generale Azienda USL di Ferrara

Valerio Paolo

Professore Onorario Psicologia Clinica, Università di Napoli; Presidente Onorario Osservatorio Nazionale Identità di Genere (ONIG)

Varani Katia

Professoressa Associata in Farmacologia, Istituto di Farmacologia, Dipartimento di Scienze Mediche, Componente Consiglio Direttivo GMC-UNIFE, Università di Ferrara

Villa Erica

Professoressa Ordinario in Gastroenterologia, Università Modena e Reggio; Direttrice Dipartimento di Medicina AOU policlinico di Modena; Academic Editor di PLOS ONE

Zauli Giorgio

Rettore, Università di Ferrara

The Workshop foresees the activation since the month of July 2019, to reach two products:

- A.** A Consensus Papers Collection by the following actions:
- Identification of Administrators Group with the Delphi method
 - identification of Experts - coordinators
 - Identification of the Panel of Experts who will be consulted blindly
 - application of the consultation phases
 - drafting of the Consensus text for each group / topic identified
- B.** “Guide to Gender Medicine in Italy 2019” with the collaboration of all Italian stakeholders on the subject, by computer consultation and dynamic character.///

Il Workshop prevede l’attivazione fin dal mese di luglio 2019, per il raggiungimento di due prodotti:

- A.** Raccolta di Consensus Papers con le seguenti azioni:
- Individuazione di Amministratori di Gruppo con il metodo Delphi
 - individuazione di Esperti- coordinatori
 - individuazione del panel di Esperti che verranno consultati in cieco
 - applicazione delle fasi di consultazione
 - redazione del testo di Consensus per ogni Gruppo/tematica individuata
- B.** “Guida alla Medicina di Genere in Italia 2019” con la collaborazione di tutti gli stakeholders italiani sul tema a consultazione informatica e carattere dinamico

**** IRCCS: A Scientific Hospitalization and Treatment Institute is a hospital of excellence that pursues research objectives, mainly clinical and translational, in the biomedical field and in the organization and management of health services**

**** Un Istituto di Ricovero e Cura a Carattere Scientifico è un ospedale di eccellenza che persegue finalità di ricerca, prevalentemente clinica e traslazionale, nel campo biomedico ed in quello dell’organizzazione e gestione dei servizi sanitari.**

ISCRIZIONE ONLINE
SUL SITO DEL PROVIDER
www.project-communication.it

Quando richiesto inserire la KEYWORD
WORKSHOPFERRARA2019

SEDE DEL CORSO

UNIVERSITÀ DEGLI STUDI DI FERRARA
Via Guarini 4, Angolo Corso Ercole d'Este

**PROVIDER ECM, SEGRETERIA
ORGANIZZATIVA E AMMINISTRATIVA**



Project & Communication srl

Provider Standard n. 81
Viale Enrico Panzacchi 9
40136 Bologna
T 051 3511856
F 051 74145344
www.project-communication.it
ecm@projcom.it



CON IL SOSTEGNO NON CONDIZIONANTE DI

 **NOVARTIS**