

LE POLITICHE CONTRO L'ISTRUZIONE UNIVERSITARIA

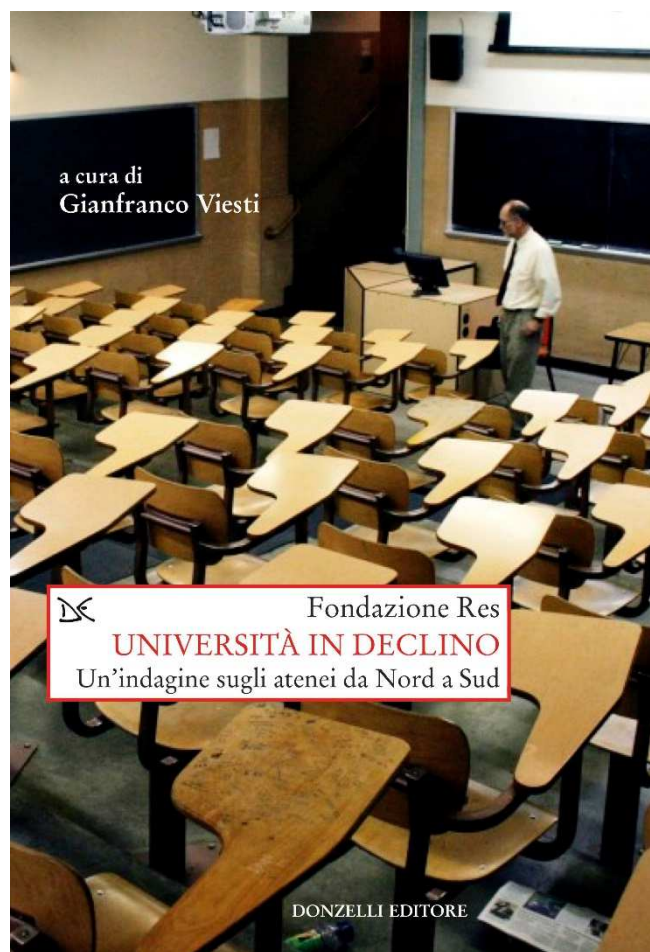
[2008-2018]

GIANFRANCO VIESTI

Università di Bari

UNIVERSITA' DI FERRARA, 5.12.2018

POSSIBILI BASI PER DISCUTERE



OTTO GRANDI QUESTIONI

(due di metodo, sei di merito)

- 1. LA FUGA DELLA POLITICA**
- 2. IL POTERE DEI NUMERI**
- 3. ULTIMI PER LAUREATI**
- 4. GLI ULTIMI DEGLI ULTIMI**
- 5. NON È UN'UNIVERSITÀ PER GIOVANI**
- 6. TUTTO IL POTERE AI «SAPIENTI»**
- 7. SERIE A, SERIE B, SERIE C**
- 8. IL MEZZOGIORNO ABOLITO**



LA FUGA DALLA POLITICA

Come si governa l'università

- **ASSENZA DI DISCUSSIONE PUBBLICA E CONFRONTO POLITICO.**
- **I CITTADINI INCONSAPEVOLI E IL MARKETING DEI NUMERI.**
- **GRANDI CAMBIAMENTI PER VIA REGOLAMENTARE/AMMINISTRATIVA.**

2

IL POTERE DEI NUMERI

Chi governa l'università

- **DEBOLE RUOLO DEL PARLAMENTO.**
- **POTERE DELLE BUROCRAZIE MINISTERIALI E DELL'ANVUR.**
- **UNA GRANDE QUESTIONE DI DEMOCRAZIA.**

3

ULTIMI PER LAUREATI

Meno università per tutti...

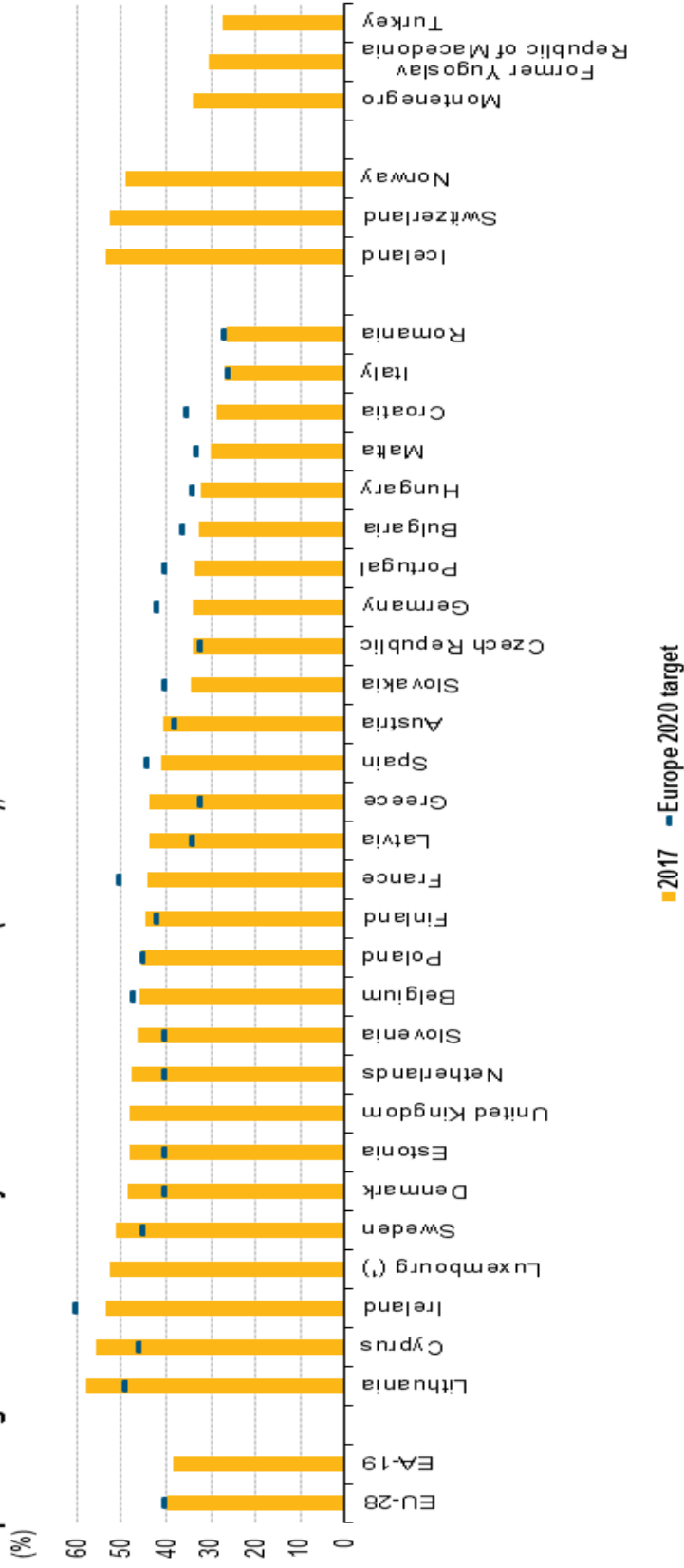
- **QUALE FUTURO PER L'ITALIA NELL'ECONOMIA CONTEMPORANEA «DELLA CONOSCENZA»?**
- **UN CONSISTENTE E CRESCENTE SOTTOFINANZIAMENTO.**
- **LA CRESCENTE PRIVATIZZAZIONE DELL'UNIVERSITA'**

Tab. 10 Finanziamento pubblico per l'università: ammontare 2015 e variazione 2008-15

	Ammontare 2015 (milioni di euro)	Ammontare procapite 2015 (euro)	Variazione 2008-15
Turchia	5649	72	+153%
Germania	28700	349	+42%
Norvegia	3314	625	+39%
Polonia	3511	91	+38%
Danimarca	3074	539	+33%
Belgio-Vallonia	654	n.d.	+33%
Svezia	6021	602	+32%
Austria	2470	281	+32%
Belgio-Fiandre	2185	n.d.	+23%
Olanda	3561	208	+16%
Francia	23700	354	+13%
Portogallo	690	67	+13%
Slovacchia	449	83	+2,6%
Spagna	7450	159	-7,1%
Italia	6923	114	-8,3%
R.Ceca	794	75	-11%
Regno Unito	9832	151	-13%
Ungheria	560	57	-15%
Irlanda	988	206	-36%
Grecia	117	11	-56%

Fonte: EUA Public Funding Observatory

Population aged 30–34 with tertiary educational attainment (ISCED 5–8), 2017



Note: In the cases where the national target has been set within a range between two possible values, the lower level has been taken. The United Kingdom did not set a specific Europe 2020 target.

(*) Low reliability. The national target for Luxembourg is 66%.

Source: Eurostat (online data code: t2020_41)

Entrate delle università (%)

	2000	2012
MIUR	75	62
Contributive	11	14
Altro	14	24
TOTALE	100	100

Fonte: Anvur 2014

4

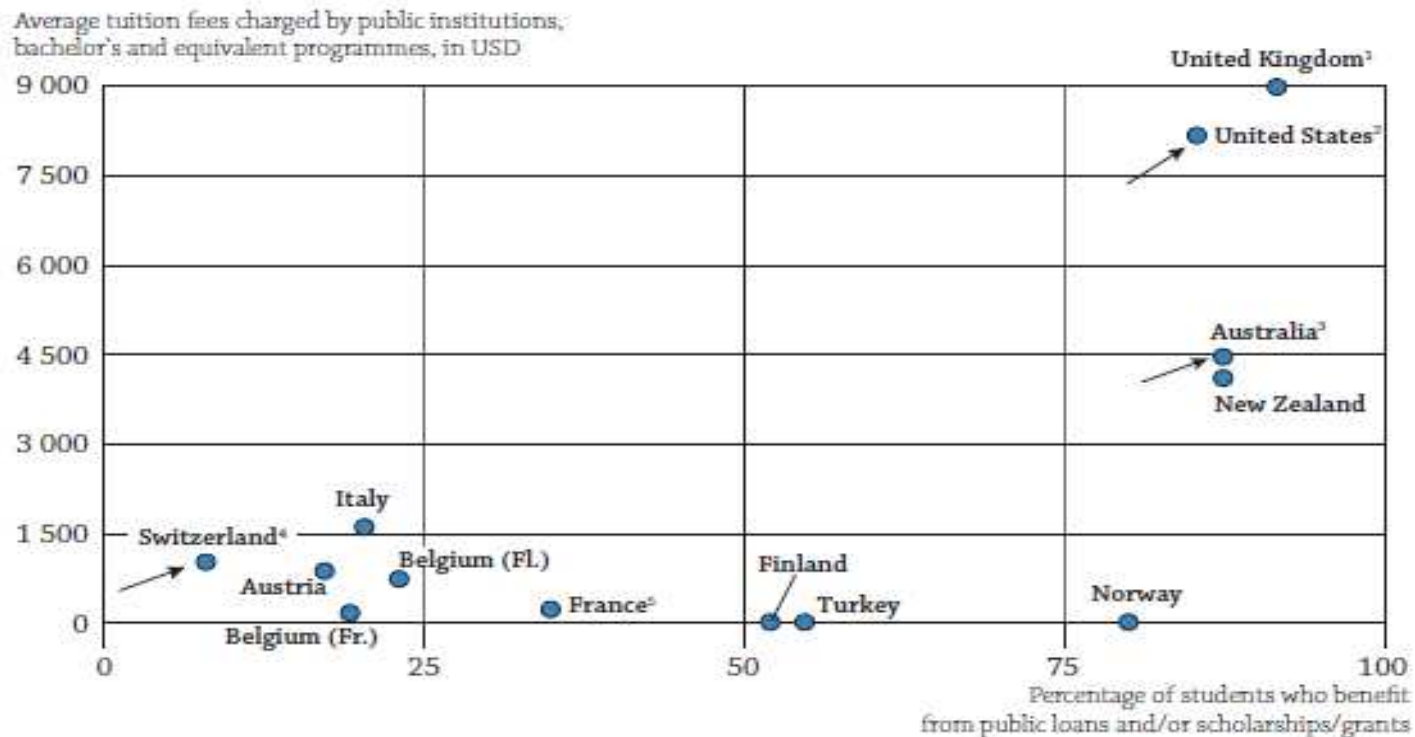
GLI ULTIMI DEGLI ULTIMI

...ma ancor più per alcuni

- **TASSE E COSTI DEGLI STUDI UNIVERSITARI E MOBILITA' SOCIALE**
- **BENE LA NO-TAX AREA, MA ATTENZIONE AGLI EFFETTI COLLATERALI.**
- **BORSE E SERVIZI: POCHISSIMI E SQUILIBRATI TERRITORIALMENTE.**

Tasse e servizi agli studenti, 2013/14

Chart B5.1. Average tuition fees charged by public institutions related to the proportion of students who benefit from public loans and/or scholarships/grants at bachelor's and equivalent level (2013-14)
For full-time national students, in USD converted using PPPs for GDP, academic year 2013/14



Tab. 11 Percentuale di studenti (primo livelli, tempo pieno) beneficiari di borse di studio e esentati dalle tasse universitarie (a.a. 2015-16)

	Borse di studio	Esenzione tasse
Italia	9,3	11,8
Spagna	28,7	29,8
Francia	36,0	36,0
Germania	25,0	100,0
Inghilterra	57,0	0
Fonte: Eurydice (2016)		

I bassi tassi di passaggio (in diminuzione) spiegano i 2/3 del minor numero di laureati

Cause del minor numero di laureati in Italia rispetto all'Ocse			
	Tassi di ingresso	Tassi di completamento	Laureati 25-34 anni
Italia	41	58	24%
Ocse	60	70	41%
Differenza spiegata	67%	33%	100%
Fonte: Da Anvur 2016, tab. I.1.6.10			

Stima dei percorsi formativi dei giovani italiani				
100 giovani				
22 non maturi	78 maturi			
	36 non iscritti univ	42 iscritti univ		
		18 abbandonano	24 laureati triennali	
			11 non prosegue	13 prosegue
			3 abbandona	10 laureati magistrali
Fonte: stime su dati Anvur				

5

NON È UN'UNIVERSITÀ PER GIOVANI

Precariato e emigrazione dei ricercatori

- **UNA GENERAZIONE «PERDUTA»?**
- **PORTE CHIUSE AI GIOVANI.**
- **PRECARI E SFRUTTATI.**

Variazione del numero di docenti (2008-15 e 2015-20, previsione)

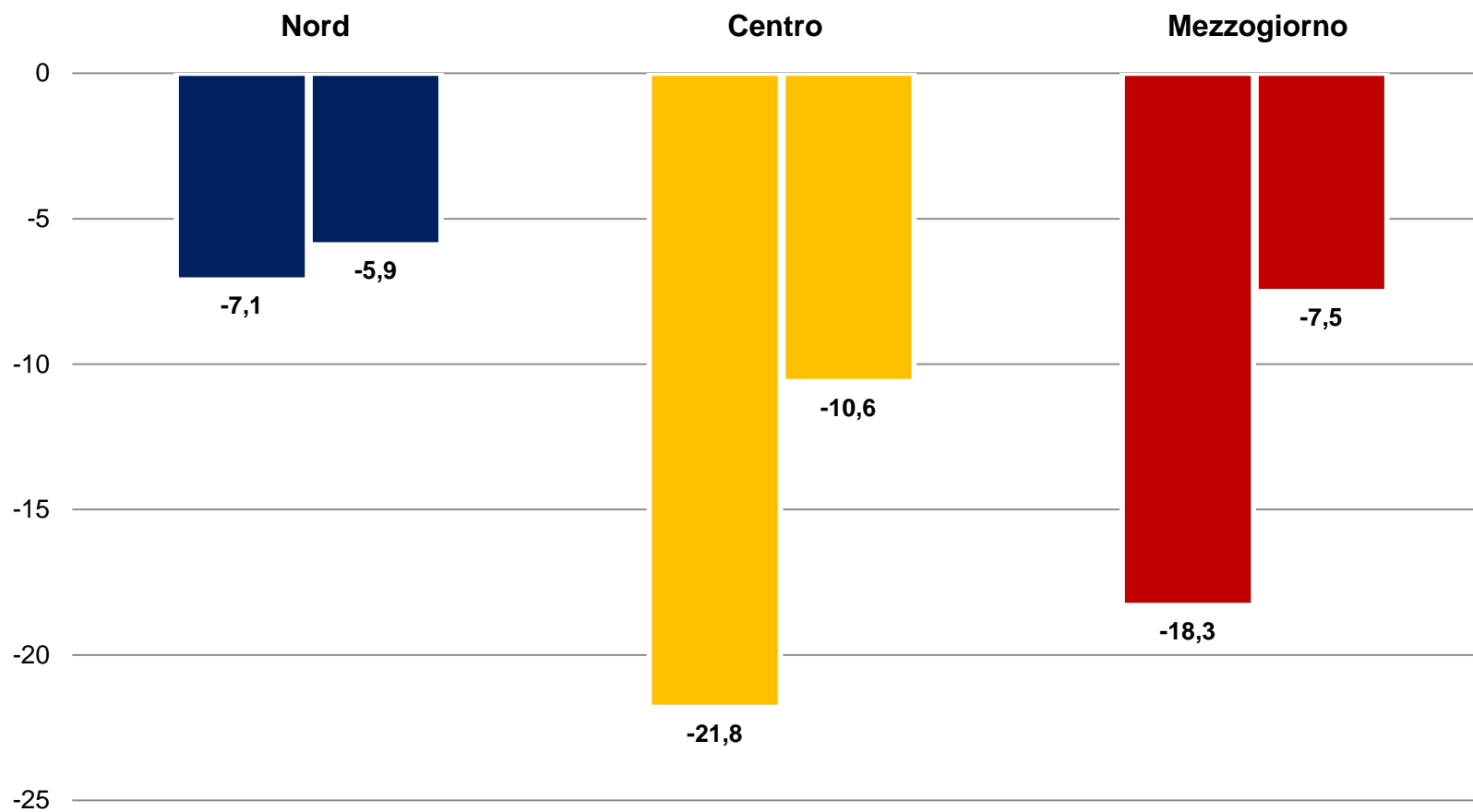
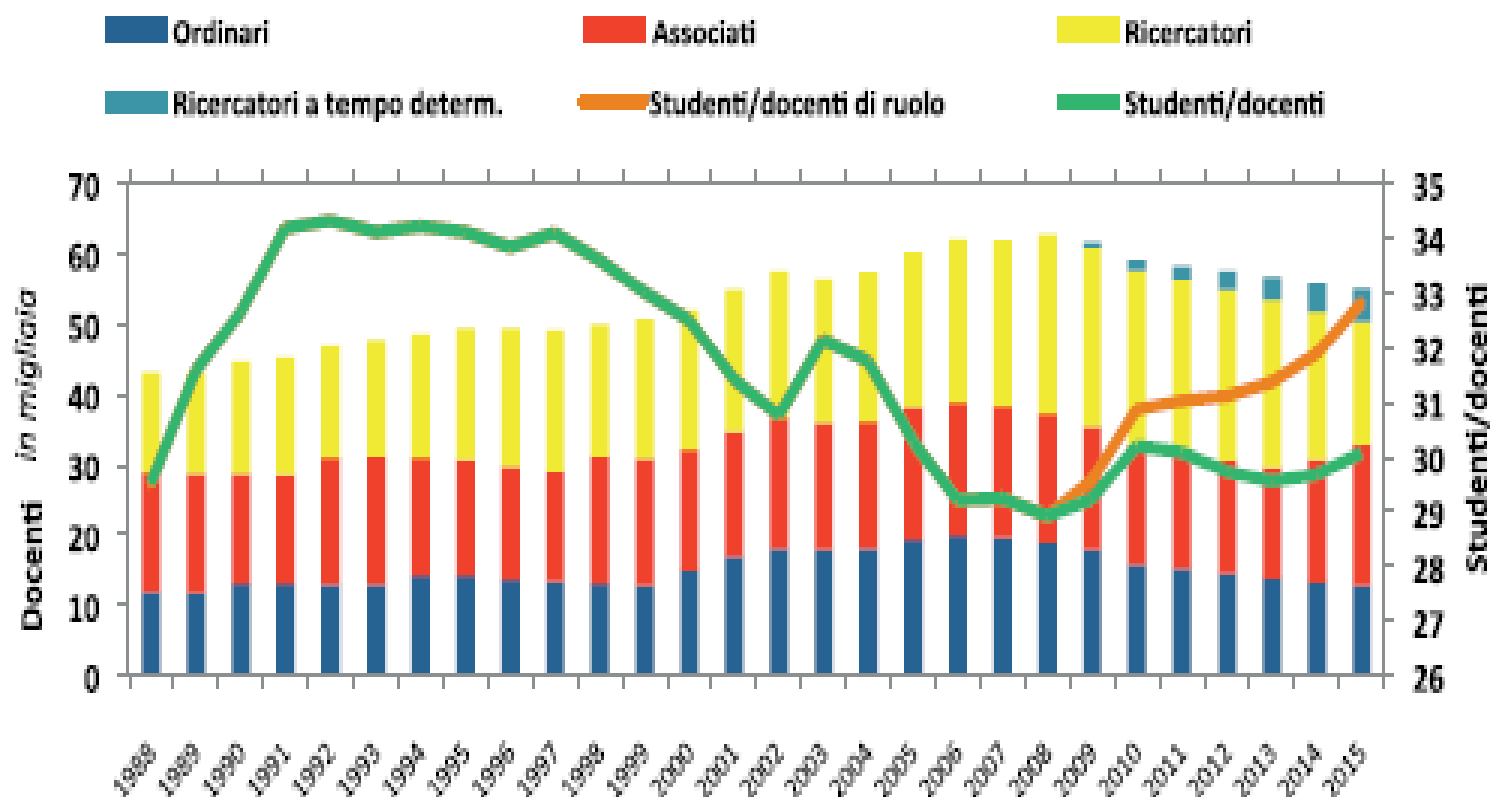


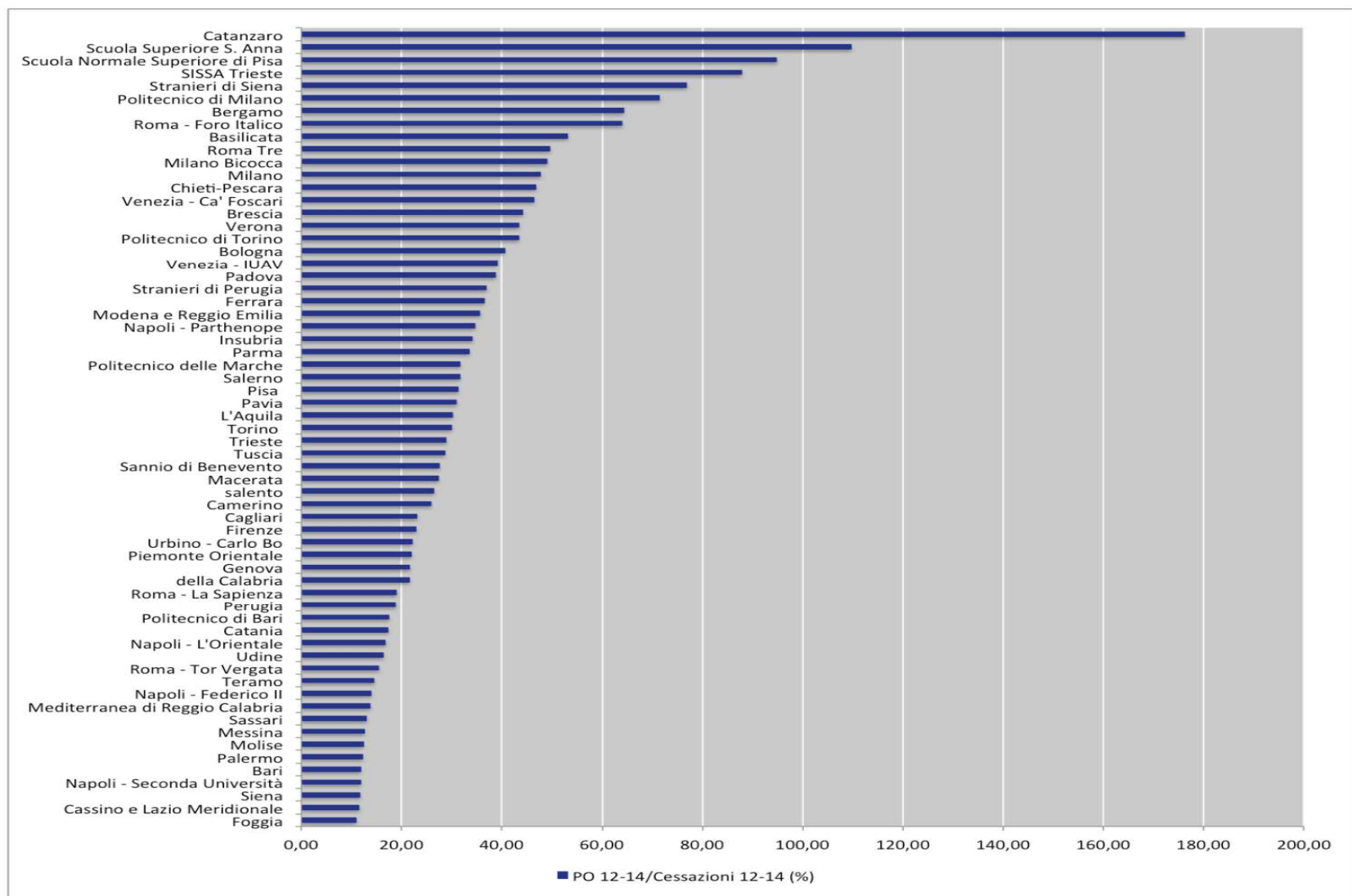
Fig. I.2.3.1 – Evoluzione del numero di docenti (PO, PA, RU, RUTD) e in rapporto agli studenti. Anni 1988-2015 (valori assoluti e in rapporto agli iscritti)



* Il numero degli studenti è riferito agli iscritti all'anno accademico X/X+1, mentre il numero dei docenti ai docenti attivi al 31/12 di ogni anno X. Per il 2015 sono stati utilizzati i dati degli iscritti del 2014.

(Fonte: Archivio del Personale Docente MIUR; Archivio del Personale della Ricerca MIUR; Indagine sull'Istruzione Universitaria MIUR)

Graf. 3. Turnover negli atenei, 2012-2014.



Fonte: Elaborazione su dati MIUR

Tabella 5. Collaboratori in attività di ricerca per macro-aree territoriali (2003-2008-2013).

	Totale collaboratori in attività di ricerca			
	2003	2008	2013	Var. % 2003-13
Nord	7.861	22.111	33.458	+326
Centro	6.466	10.702	15.682	+143
Mezzogiorno	4.411	13.156	17.828	+304
Italia	18.738	45.969	66.968	+257

	Numero di collaboratori in attività di ricerca per ogni docente		
	2003	2008	2013
Nord	0,34	0,86	1,51
Centro	0,41	0,63	1,10
Mezzogiorno	0,25	0,65	1,05
Italia	0,33	0,73	1,25

Fonte: Miur (banca dati del personale docente a contratto e tecnico-amministrativo).

6

TUTTO IL POTERE AI SAPIENTI

La politica del sapere e della ricerca in mano ai tecnocrati

- **LA DISTORSIONE DELLE FINALITÀ DELLA VALUTAZIONE.**
- **UNIVERSITÀ COME ARTICOLIFICI.**
- **ARTICOLI, RIVISTE E FINALITÀ E METODI DELLA RICERCA: UNA GENERAZIONE CON GLI INCENTIVI DISTORTI.**

Tab. 15 Produttività scientifica (settore pubblico), 2013

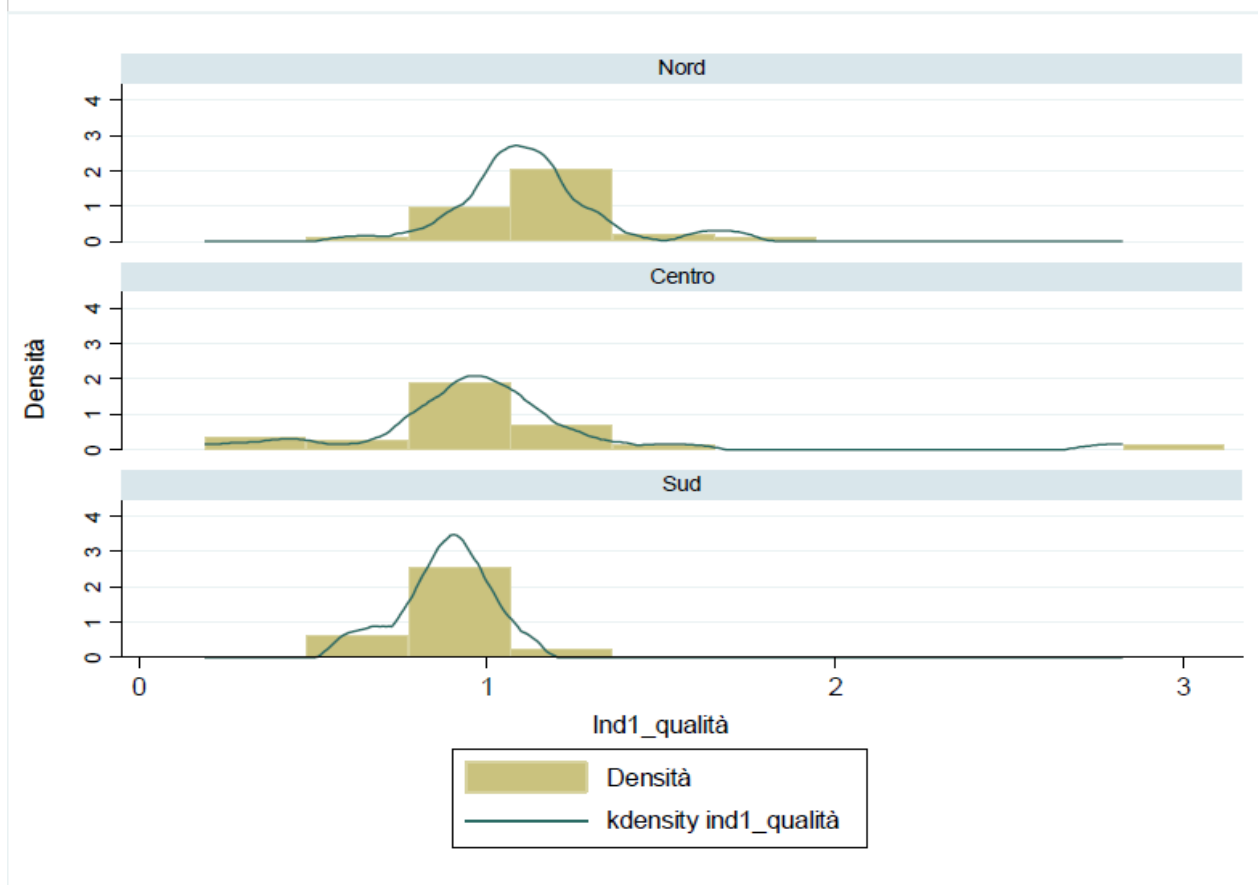
	Publicazioni per ricercatore	Citazioni per ricercatore	Publicazioni per spesa ⁽¹⁾	Citazioni per spesa ⁽¹⁾
Italia	3,6	22,4	9,2	56,7
Spagna	2,7	15,7	10,1	57,7
Francia	4,1	24,4	6,4	38,3
Germania	2,4	15,6	3,8	32,9
Regno Unito	21,5	134,6	13,8	86,6
UE-15	n.d.	n.d.	7,0	37,2
USA	n.d.	n.d.	5,7	35,6
OCSE	n.d.	n.d.	5,5	27,1

(1) Destinata al settore pubblico e all'Istruzione Superiore in milioni di dollari a prezzi 2010 a PPA

Fonte: Anvur (2016), tabb. 11.4.1.9/10/11/12 su dati Sci Val-Scopus e Osce

Distribuzione degli atenei per qualità della ricerca

Figura 5. Distribuzione dell'indicatore *Ind1_qualità* per macroarea geografica.



Fonte: elaborazioni degli autori su dati ANVUR, VQR 2004-2010

Tabella 8. Voto medio dei soggetti valutati nell'area Scienze economiche e statistiche per anno di nascita.

Sub-Gev	≤ 1945	1946-50	1951-55	1956-60	1961-65	1966-70	1971-75	> 1975
	Voto medio							
Economia	0,14	0,20	0,34	0,46	0,49	0,57	0,60	0,62
Economia aziendale e Finanza	-0,01	0,07	0,12	0,13	0,15	0,21	0,25	0,30
Statistica e Matematica applicata	0,10	0,17	0,30	0,39	0,41	0,50	0,54	0,49
	% soggetti valutati con voto medio = 1							
Economia	0,77	3,10	7,97	14,10	11,20	18,28	27,23	37,50
Economia aziendale e Finanza	0,00	4,03	0,00	3,52	2,29	4,16	6,38	9,79
Statistica e Matematica applicata	1,67	2,19	4,05	8,39	10,04	14,29	17,51	26,14

Fonte: elaborazioni degli autori su dati Anvur, Vqr 2004-10.

7

SERIE A, SERIE B, SERIE C

Buone e cattive università

- **LA SCELTA DI UN SISTEMA.**
- **RICERCATORI, PUNTI ORGANICO E GETTITO DELLE TASSE.**
- **LA QUOTA DISCREZIONALE DEL FINANZIAMENTO.**

FFO, quota base, quota premiale, 2008-15

Tabella 5. Suddivisione del FFO.

	Valori (milioni)			Peso % quota premiale	Ministro in carica
	Totale	Quota base	Quota premiale		
2008	7351	6716	0	0	Mussi
2009	7274	6308	524	7	Gelmini
2010	7157	5789	720	10	Gelmini
2011	6833	5823	832	12	Gelmini
2012	6547	5560	910	12	Profumo
2013	6341	5431	819	13,5	Carrozza
2014	6830	5086	1215	18	Giannini
2015	6572	4910	1385	20	Giannini

Fonte: Elaborazioni su decreti MIUR

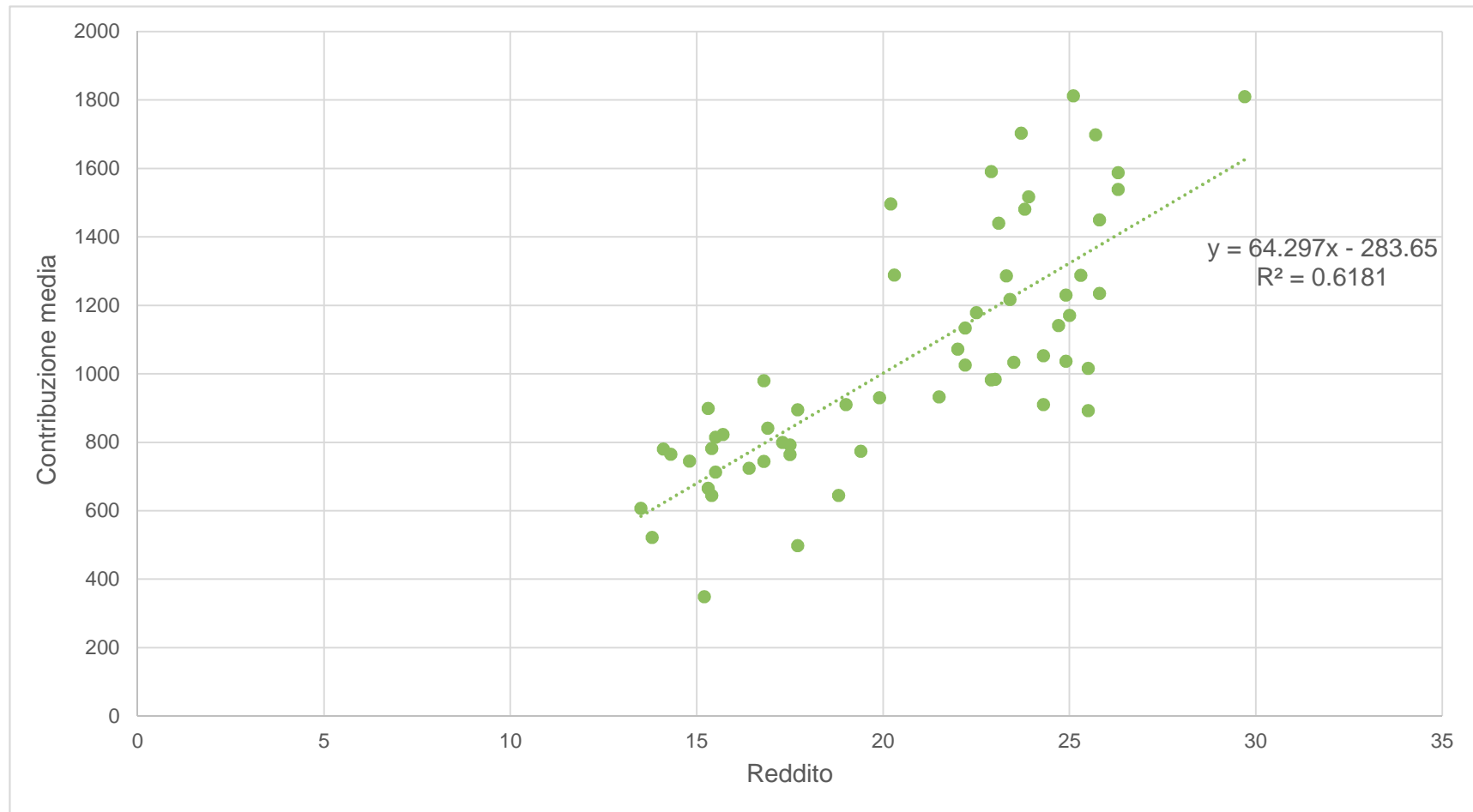
Criteri di allocazione della quota premiale FFO

Tabella 6. Criteri di allocazione del FFO.

	Valori (in milioni)		Pesi percentuali				Numero di indicatori		Cumulato nuovi	
	Quota premiale	Didattica	Ricerca	Didattica	Ricerca	Didattica	Ricerca	Totale		Di cui nuovi
2009	524	178	345	34	66	5	4	9	9	9
2010	720	245	475	34	66	2	4	6	3	12
2011	832	283	549	34	66	2	4	6	1	13
2012	910	309	601	34	66	2	4	6	0	13
2013	819	278	541	34	66	2	2	4	2	15
2014	1215	122	1094	10	90	4	2	6	5	20
2015	1385	208	1177	15	85	6	2	8	2	22

Fonte: Elaborazioni su decreti MIUR

Contribuzione media A.A. 2013-14 (fonte: Anvur 2016, tab I.2.2.A2) e reddito medio dei genitori A.A. 2014-15 (fonte: Istat tav. 2.8)



8

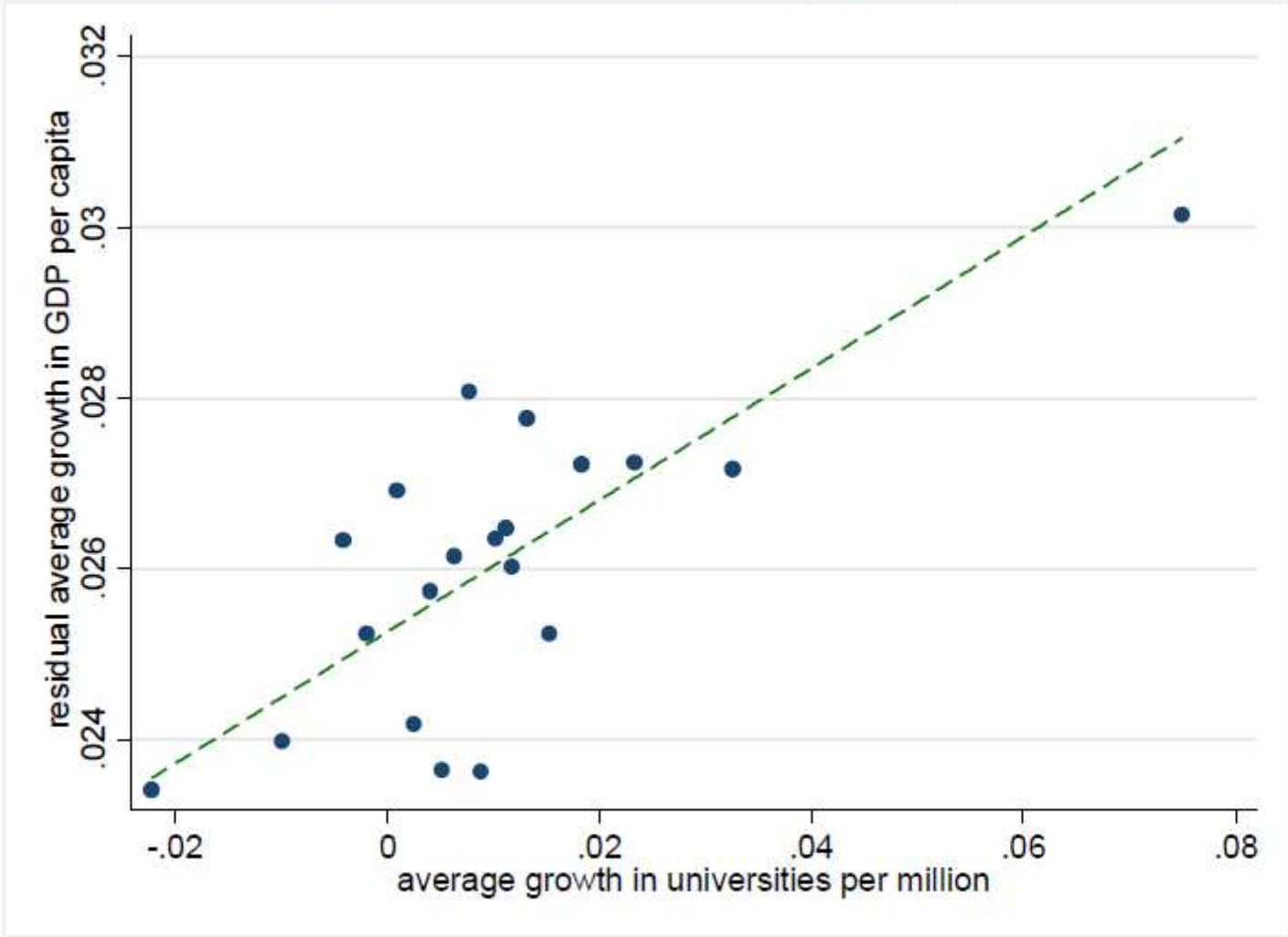
IL MEZZOGIORNO ABOLITO

Economia, conoscenza, sviluppo

- **UNIVERSITÀ, SAPERI E SVILUPPO REGIONALE.**
- **TUTTI GLI INCENTIVI ALL'EMIGRAZIONE.**
- **IL DECISORE CARITATEVOLE: LA RISERVA INDIANA DELLA RICERCA.**

Figure 6: REGIONAL GDP PER CAPITA GROWTH AND UNIVERSITY GROWTH

Panel A: Average growth rates, one observation per region



Notes: 1,498 region observations are grouped equally into 20 bins, variation is within country. *Source:* WHED and Gennaioli et al (2014) for regional GDP per capita and population

Valori del FFO (totale atenei) 2008 e 2017 e variazioni, milioni di euro

	FFO 2008	FFO 2017	Differenza	Variazione %
NORD	2894,6	2773,9	-120,7	-4,2
CENTRO	1975,9	1753,2	-222,7	-11,3
SUD	1487,1	1342,9	-144,2	-9,7
ISOLE	859,5	673,6	-185,9	-21,6
ITALIA	7217,2	6543,7	-673,5	-9,3
Fonte: Elaborazioni su dati MIUR				

Rapporto immatricolati/maturi
(immatricolati < 20 anni, maturi t-1)

	2004-05	2008-09	2015-16
Nord	59,7	57,7	56,3
Centro	56,9	58,1	55,1
Mezzogiorno	53,1	53,0	49,0
TOTALE	56,6	56,2	53,6

Fonte: Anvur 2016, tabb. I.1.4.3, 6 e 13

La contrazione dei docenti e dell'offerta didattica al Sud favorisce la migrazione degli studenti

Percentuale di studenti con una offerta di corsi di almeno 8 aree disciplinari (primo livello) entro 60 minuti dalla residenza

	2000	2012
CentroNord	94	92
Mezzogiorno	78	73

Fonte: Banca d'Italia 2016

CONCLUDENDO:

Qualche modesta proposta

- **Restituire il potere alle rappresentanze democratiche**
- **Prima i giovani:**
Riaprire le porte
I diritti degli studenti
- **Un paese più equo e più forte:**
Un finanziamento trasparente
Valutare per migliorare
Fermare il circolo vizioso nel Mezzogiorno