

The background of the slide is a photograph of a desk cluttered with numerous stacks of papers and folders. A red pen is visible in the middle ground, resting on one of the papers. The lighting is soft, and the overall tone is professional and academic.

INTRODUZIONE AL MANAGEMENT PUBBLICO

IL MODELLO BUROCRATICO

A.A. 2016-2017
Corso di Management Pubblico
Università di Ferrara
21 Febbraio 2017

SCALETTA

Cosa intendiamo per Amministrazioni Pubbliche?

Come nascono le AAPP? Il modello burocratico

Verso tendenze nuove

Cosa intendiamo per Amministrazioni Pubbliche?

Insieme ampio

Cos'è un COMUNE?

www.comune.fe.it/3189/il-comune

Sindaco

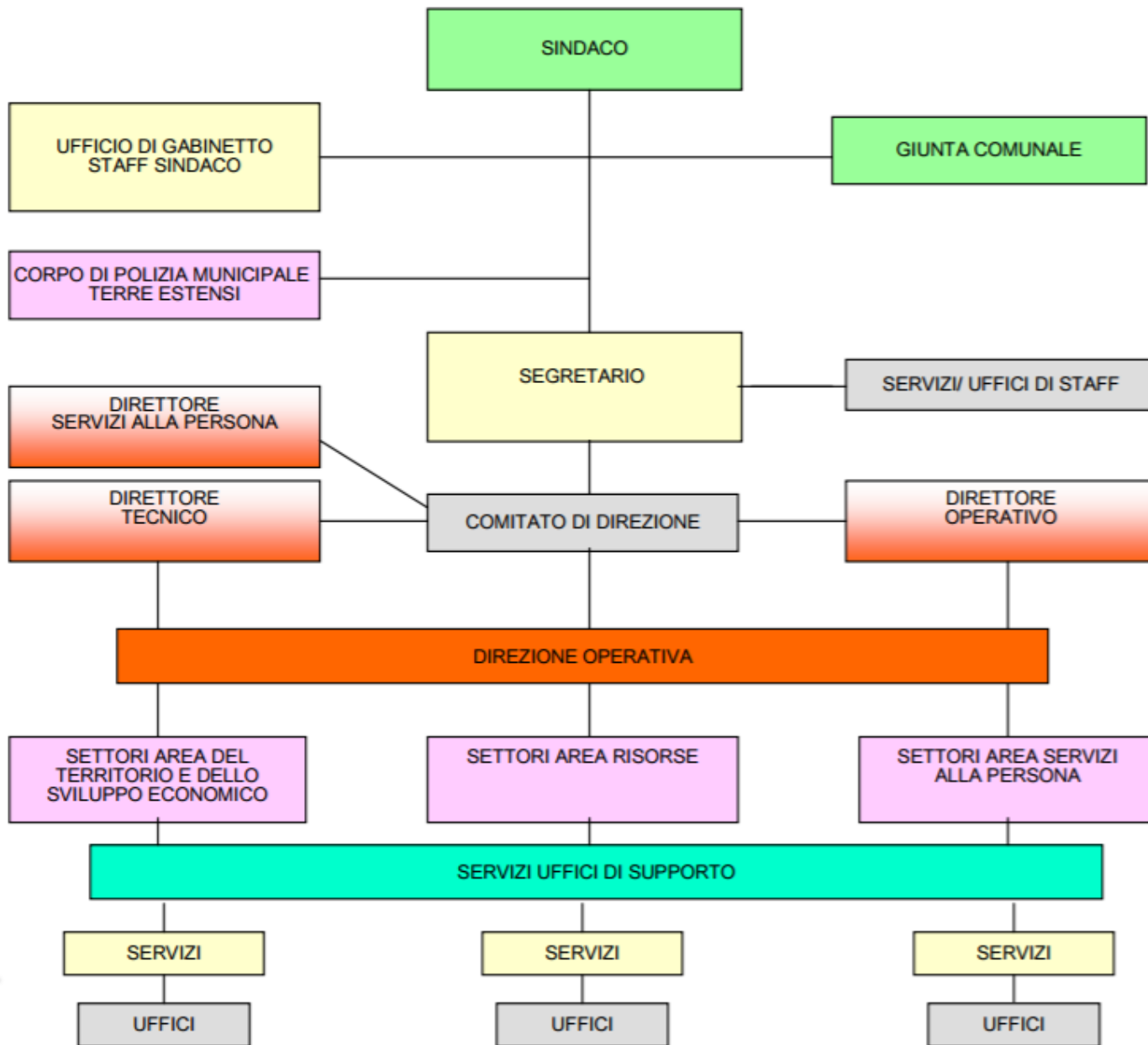
Giunta

Consiglio Comunale

www.comune.fe.it/3189/il-comune

ORGANIGRAMMA STRUTTURA

Comune di
Ferrara



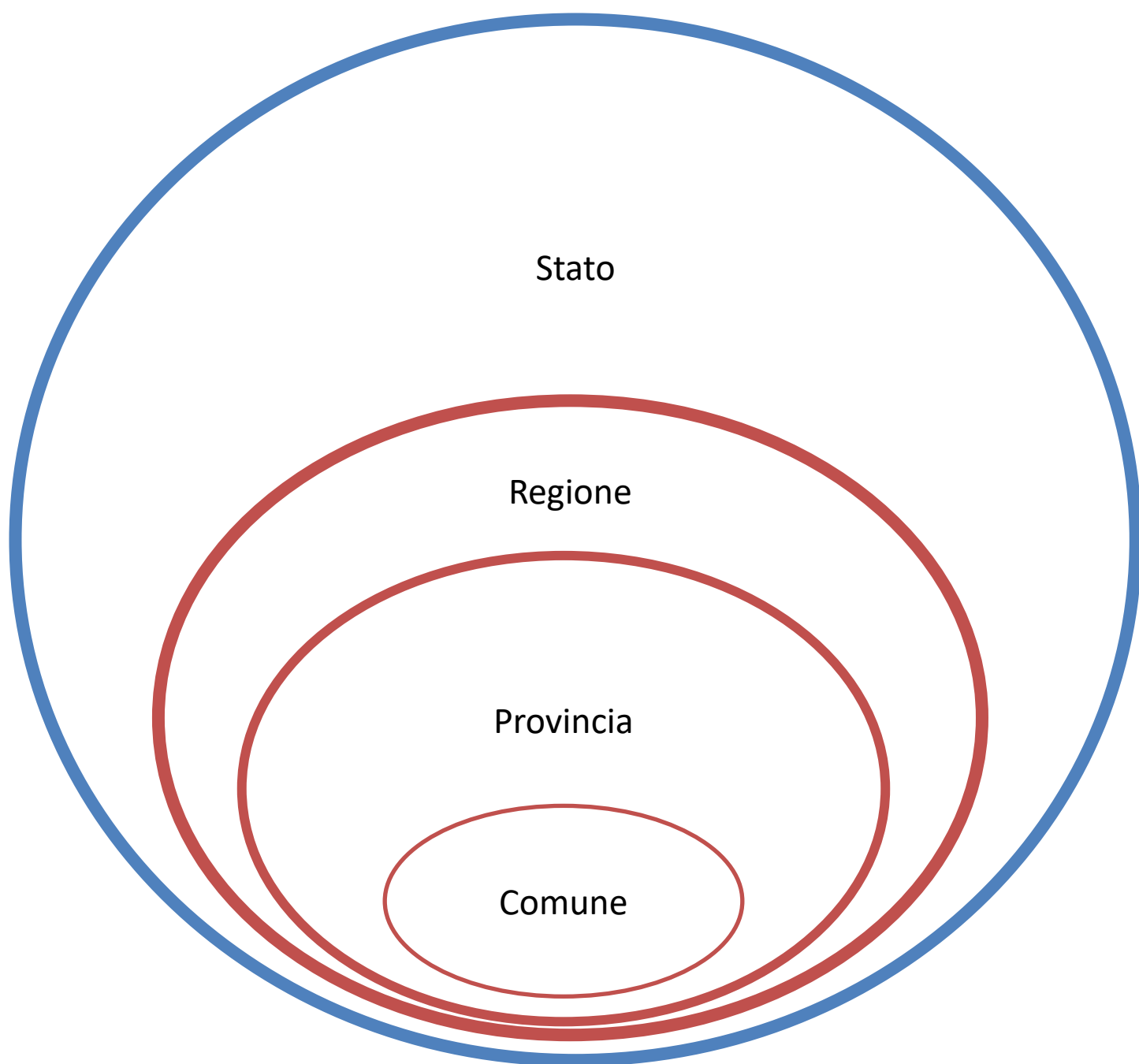
http://www.comune.fe.it/attach/organizzazione/docs/area_del_territorio_e_dello_sviluppo_economico.pdf

Cos'è una PROVINCIA?

www.provincia.fe.it/

Cos'è una REGIONE?

www.regione.emilia-romagna.it/entra-in-regione

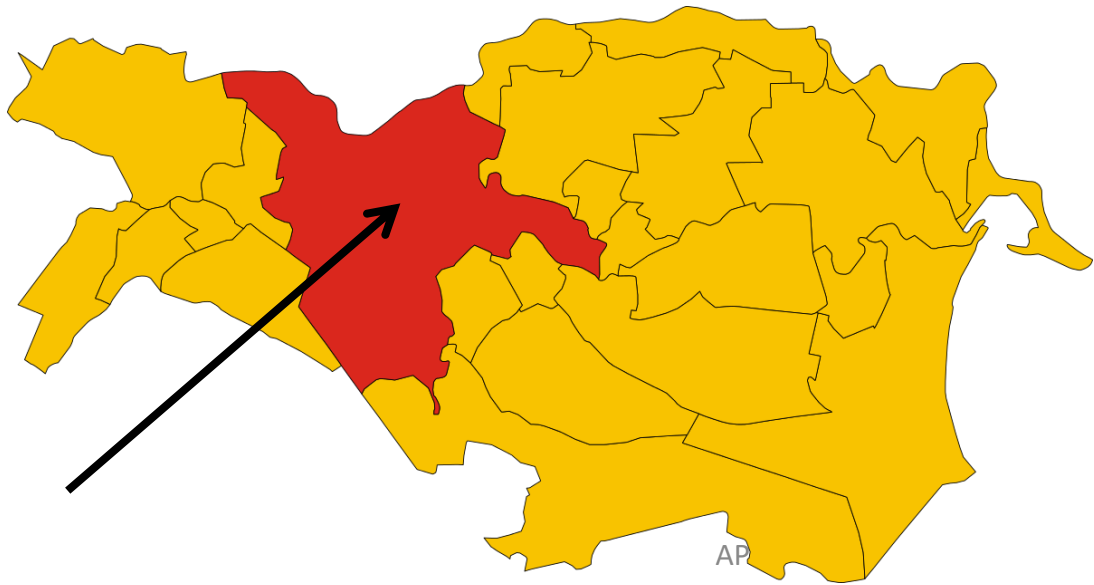


Stato

Regione

Provincia

Comune





Ministero
dei beni e delle
attività culturali
e del turismo



Ministero della Difesa

Cosa sono i MINISTERI?



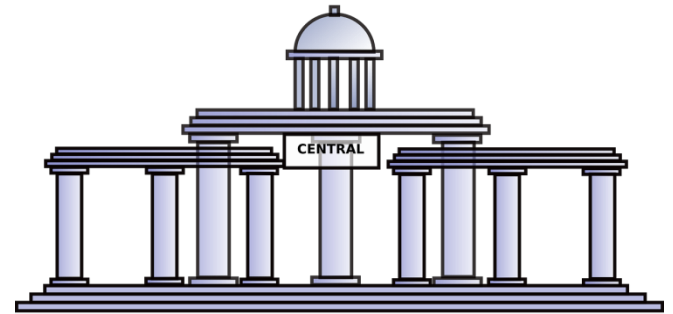
Ministero
dell'Economia
e delle Finanze



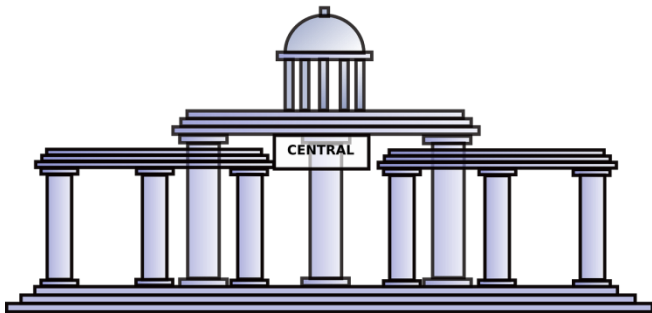
Ministero dell'Istruzione, dell'Università e della Ricerca

www.governo.it/i-ministeri-0

www.beniculturali.it/mibac/multimedia/MiBAC/immages/Organigramma2016.jpg



Le Amministrazioni Pubbliche



Altri esempi: Aziende Statali



L'Italia
si fa strada

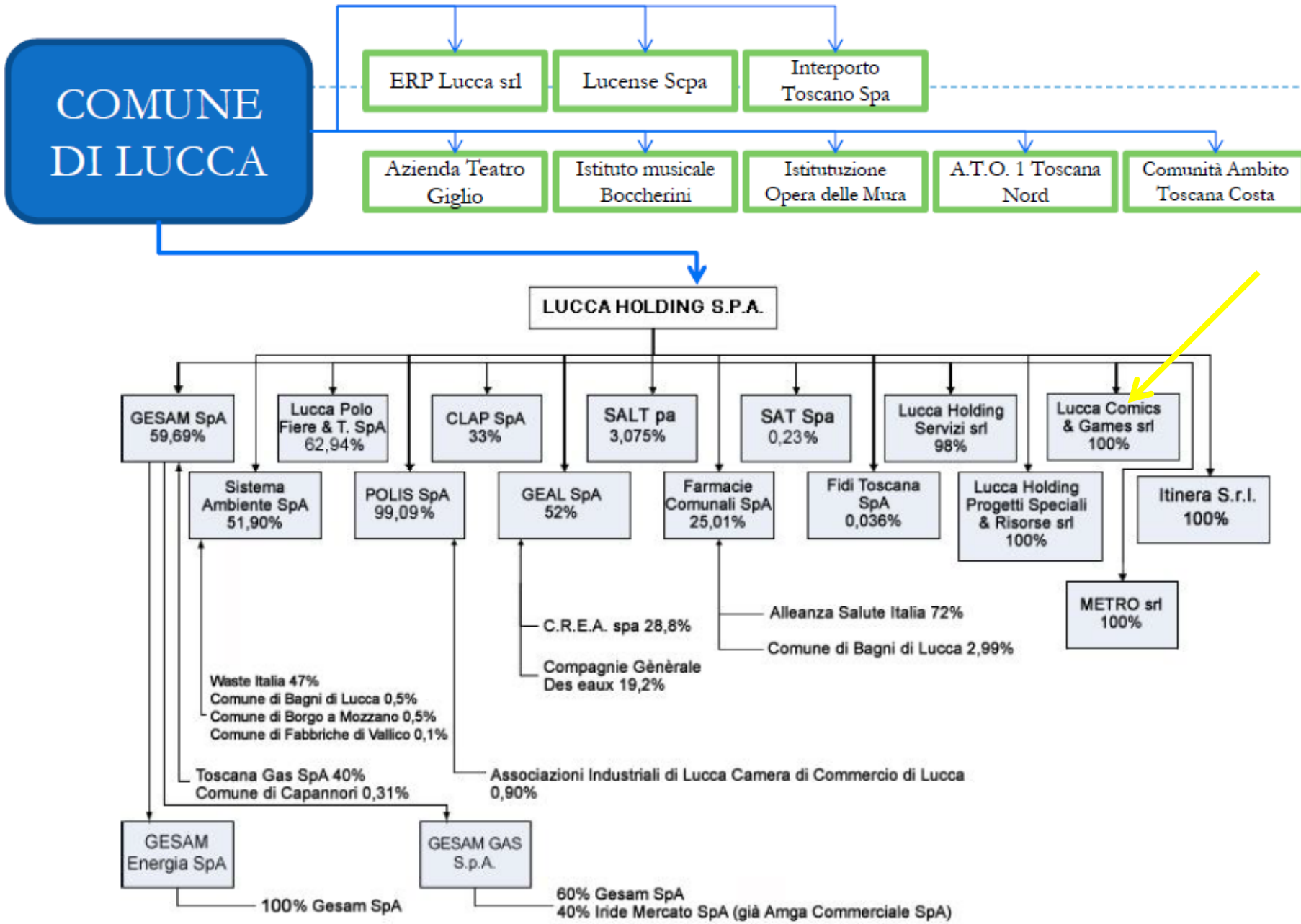
www.stradeanas.it/it

Altri esempi: Aziende partecipate da comuni

lucca
comics gold
& games 2016

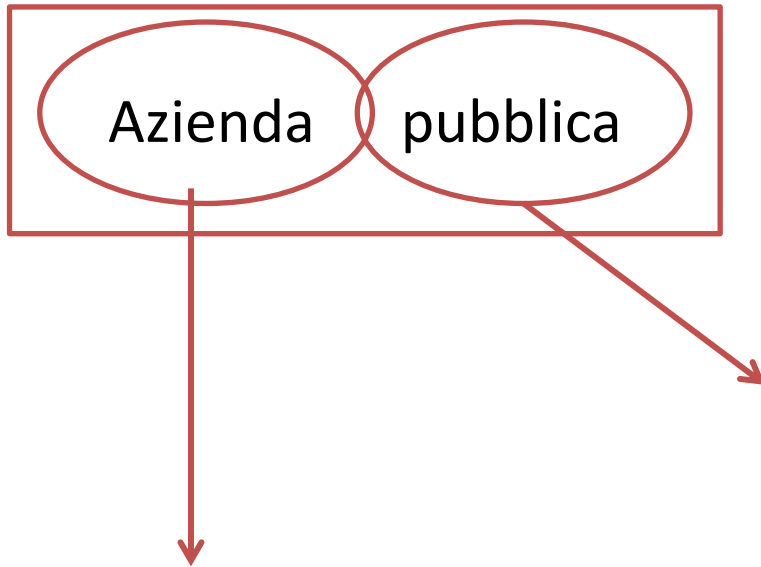


www.luccacomicsandgames.com/it/2016/home/



Cos'è un'azienda
pubblica?

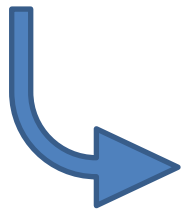




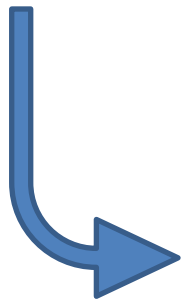
Mondo dell'economia
aziendale

Mondo del diritto

Quando un'azienda è pubblica?



Criterio oggettivo



Criterio soggettivo

Azienda pubblica

=

Interesse pubblico




AP



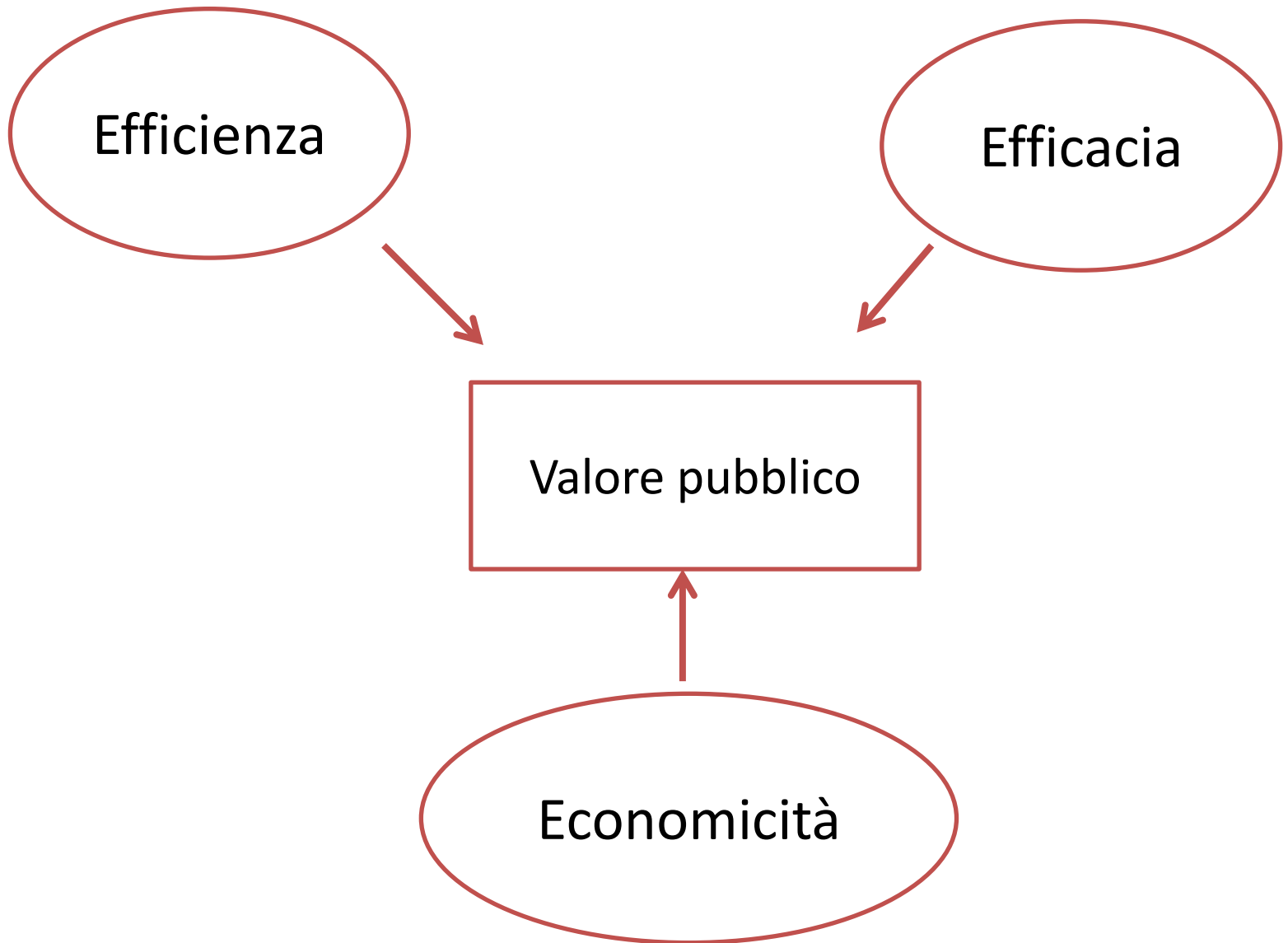
Interesse pubblico

Manifestazione della maggioranza di una comunità, un **bisogno condiviso** tra interessi diversi o un bisogno comune associato generalmente alle tradizioni, maturate nel tempo, di una determinata **comunità**, che può anche variare da nazione a nazione.



Valore pubblico

L'**utilità** generata in una collettività derivante dalla fruizione di un **servizio pubblico** ritenuto idoneo a soddisfare un fondamentale **bisogno umano**.



Quale è stata l'evoluzione delle aziende pubbliche in Italia?



1

Amministrazioni Pubbliche tradizionali

Netta differenza tra
erogazione e
produzione

Stato e unità politiche minori (comuni,
province, ...)

2

Enti speciali

Enti morali e opere pie

3

Aziende di servizi pubblici “economici e commerciali”

Ferrovie, elettricità, gas...

Coffee
time



PATTI CON VENEZIA E CON GENOVA

Pa, Renzi: «Trionfo della burocrazia, da 20 anni cavilli bloccano il Paese»

—di Nicoletta Cottone | 26 novembre 2016



VIDEO



20 febbraio 2017

PARLAMENTO 24 / Dalla riforma del codice penale al nuovo reato di sciacallaggio

I PIÙ LETTI DI ITALIA

1. VERSO LA SCISSIONE | 20 febbraio 2017

Come nascono le AAPP? Il modello burocratico

Il modello burocratico

1880 circa

Seconda
metà '900

Max Weber



Carismatica

L'autorità

Tradizionale

Legale

Obiettivi

Imparzialità e parità di trattamento

Efficienza

Limitare i conflitti

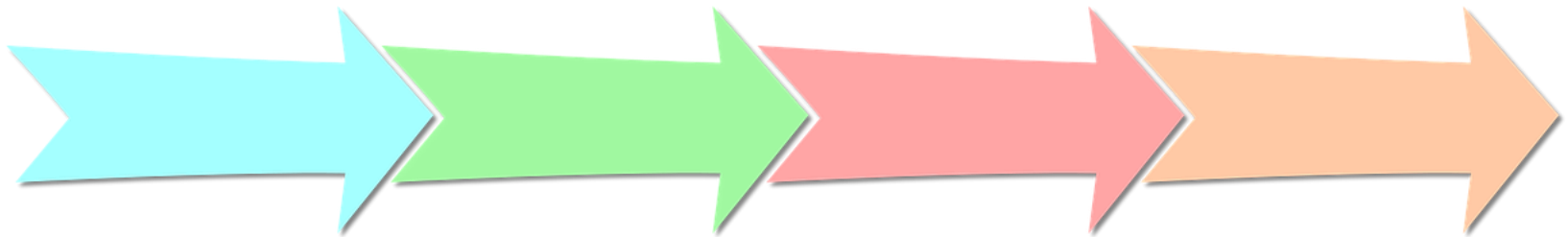
Logiche coerenti con la nascita
dello “Stato di diritto”



Come raggiungerli?

I **pilastr**i del modello

1. Scomporre la complessità in attività semplici





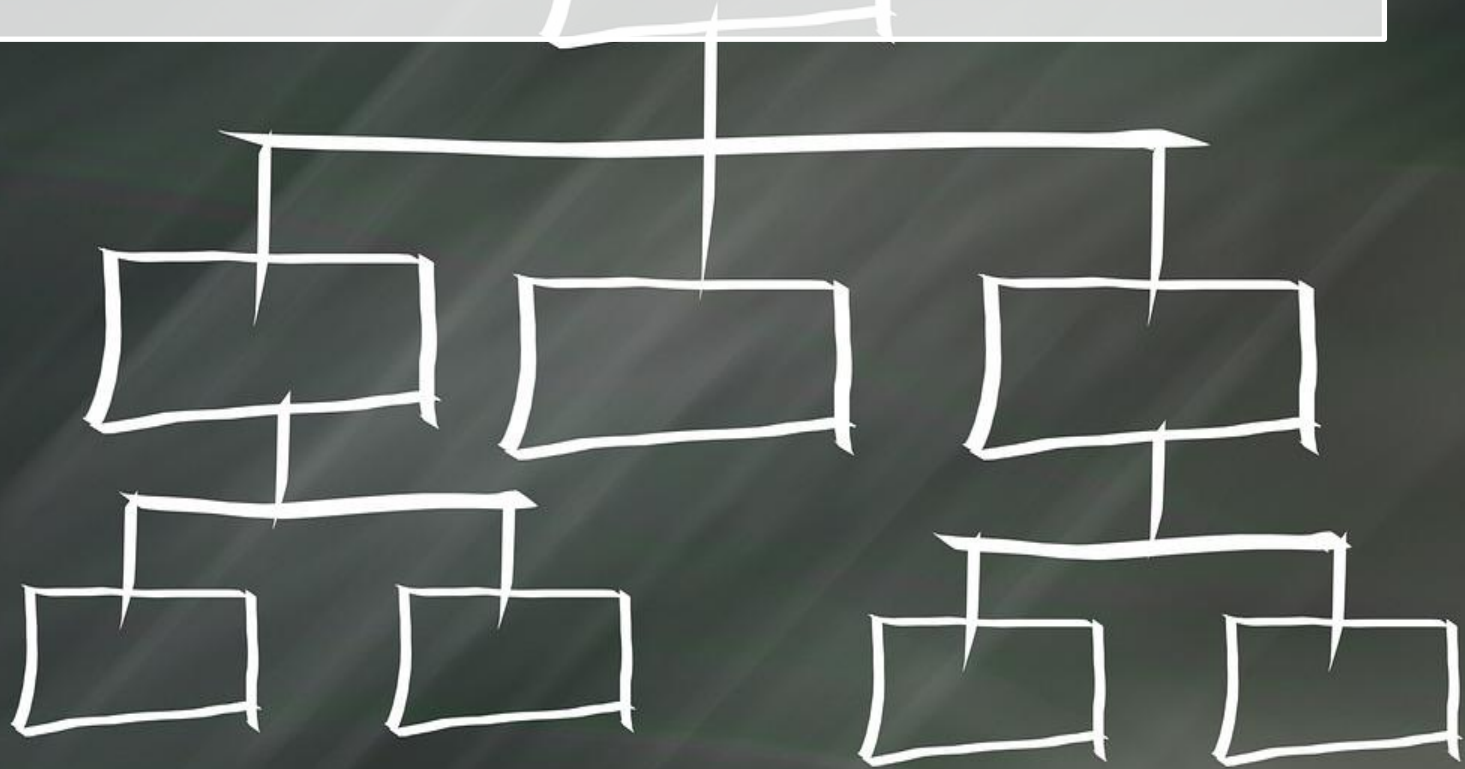
2. Per ogni attività semplice, identificare la modalità più razionale di svolgimento

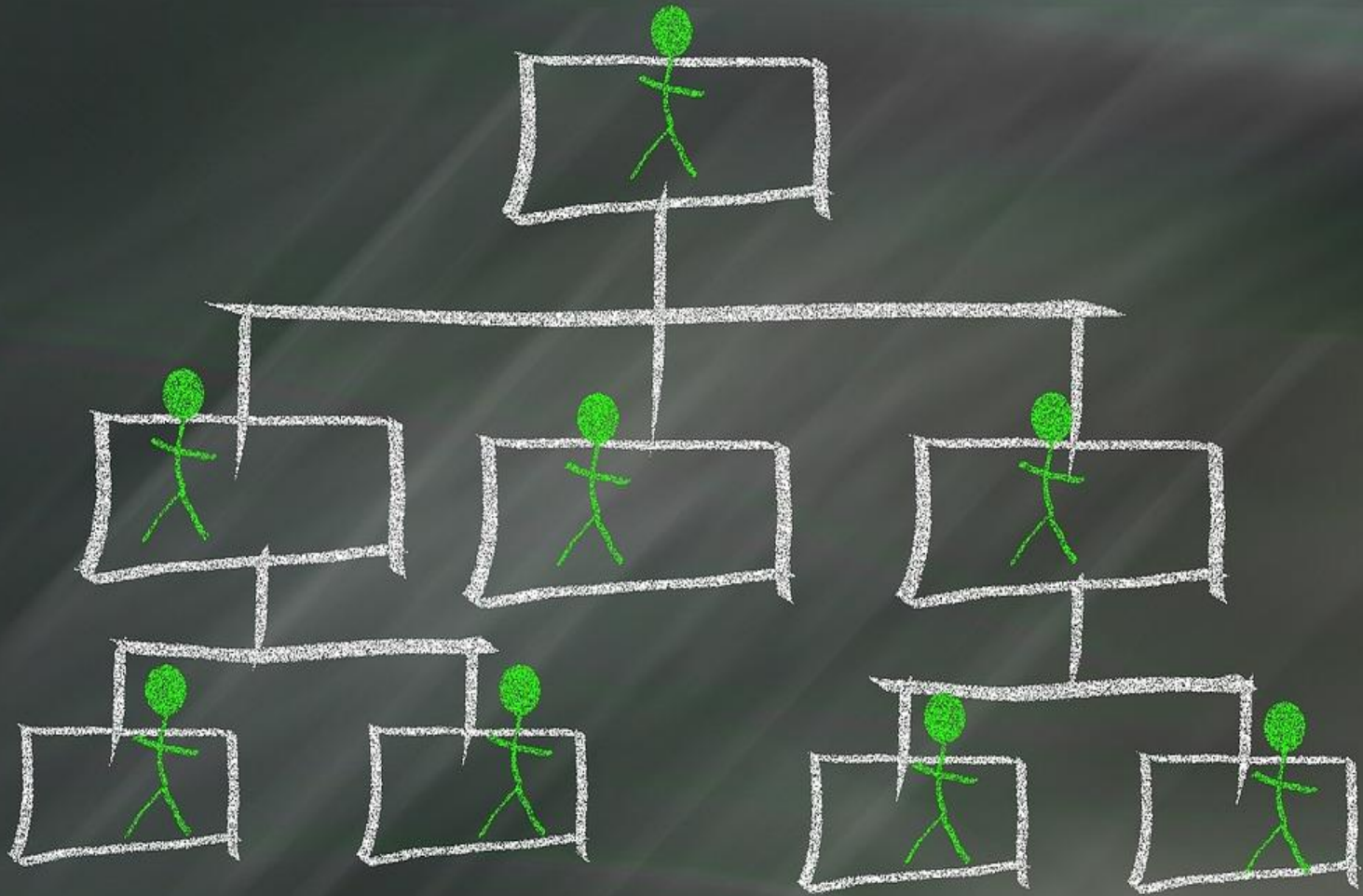


rules

3. Codificare le modalità in mansioni/compiti

4. Impersonalità nell'affidamento dei compiti





5. Principio della gerarchia

6. Compiti e mansioni formano sequenze obbligate



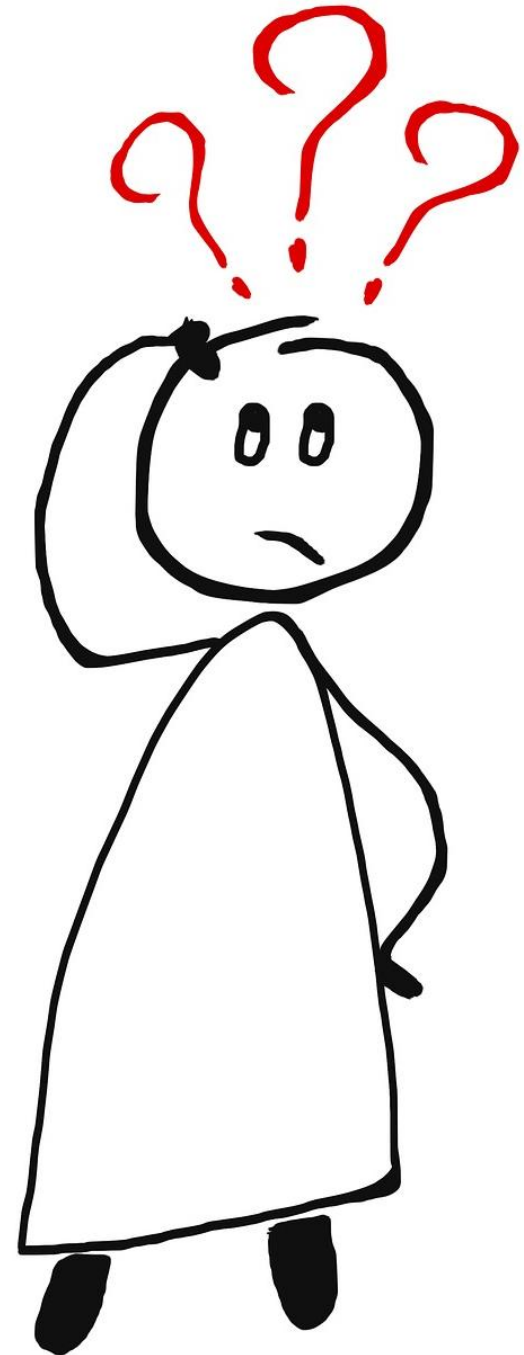
7. Principio della
specializzazione
tecnico-operativa o
formale

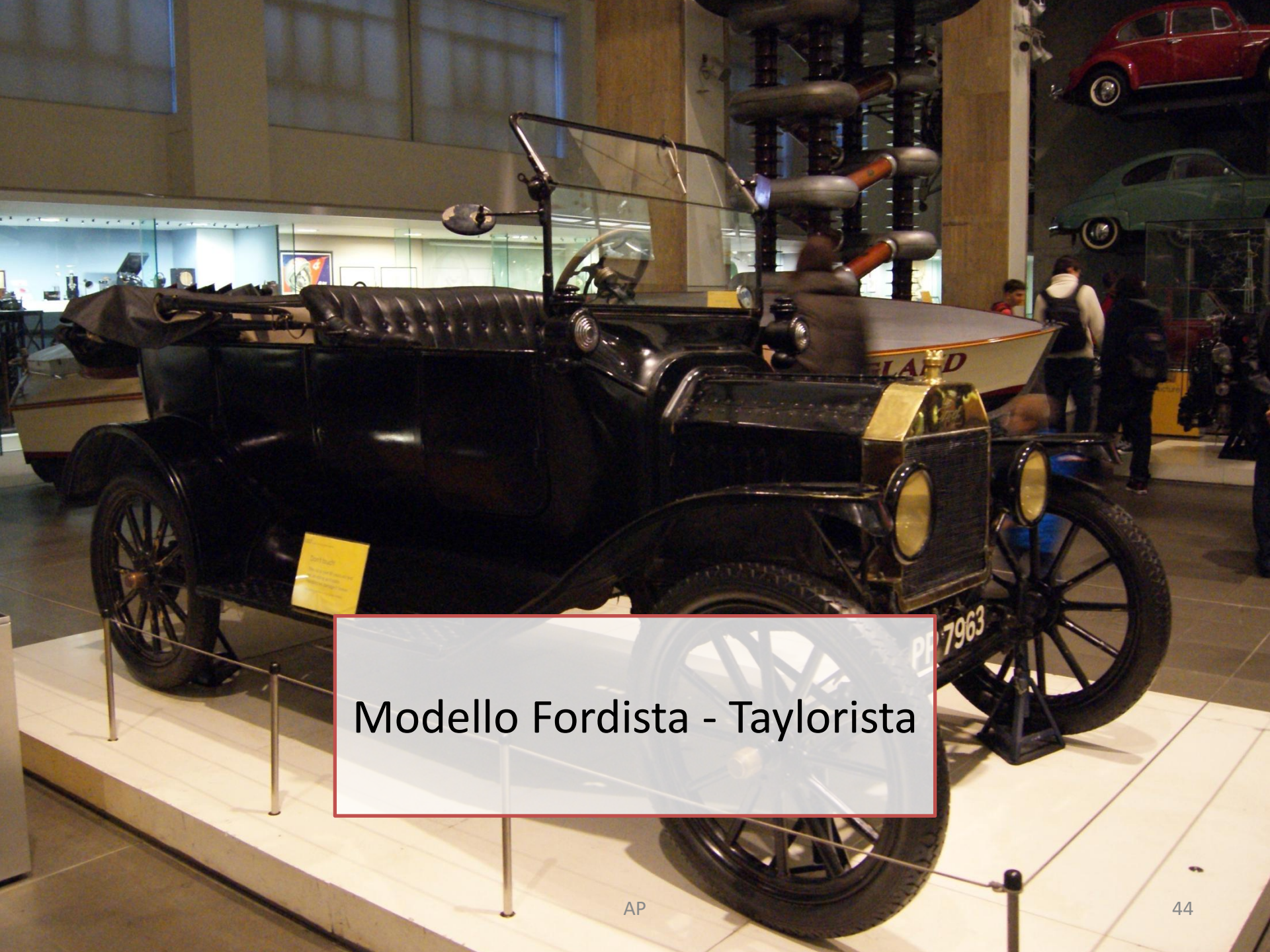


An illustration of an open book with a thick brown cover and yellow pages. The left page has faint, wavy lines representing text. The right page features a large, stylized red question mark. A semi-transparent white rectangular box with a thin red border is centered over the book, containing the text '7. Manuali e procedure scritte'.

7. Manuali e procedure scritte

Quale analogia nella
gestione delle imprese
private?

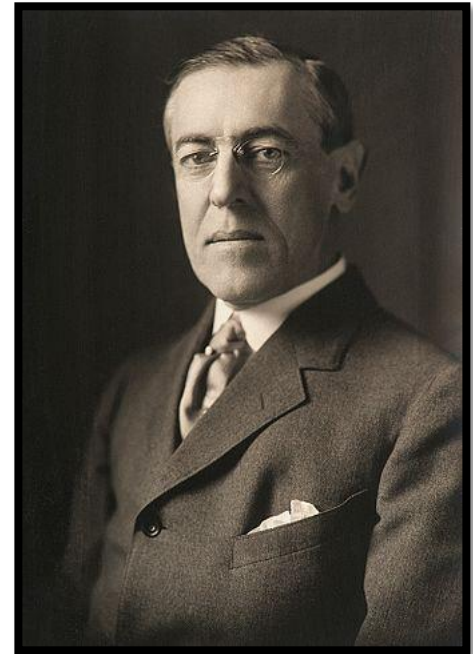




Modello Fordista - Taylorista

Ulteriori principi del modello: Woodrow Wilson

Distinzione tra
politica e burocrazia



Summa

Razionalità ed efficienza
Eliminazione discrezionalità
Suddivisione “scientifica” del lavoro

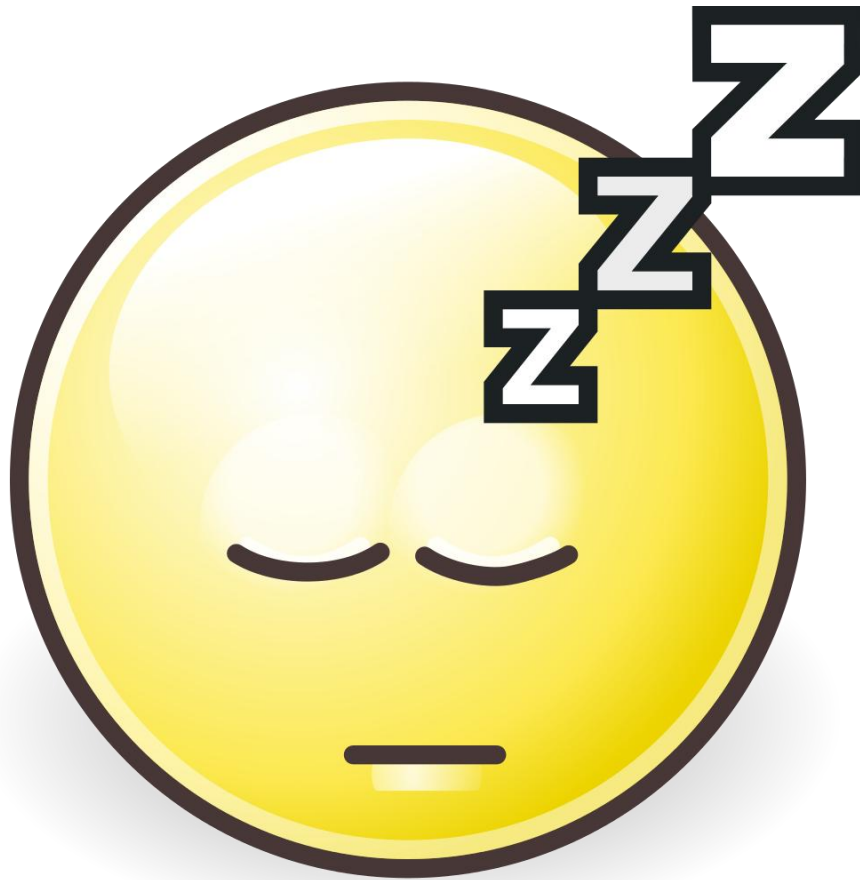
Nel tempo...

Aumento della complessità e
delle dimensioni...

Mancanza di coordinamento tra
le persone

Quali limiti?



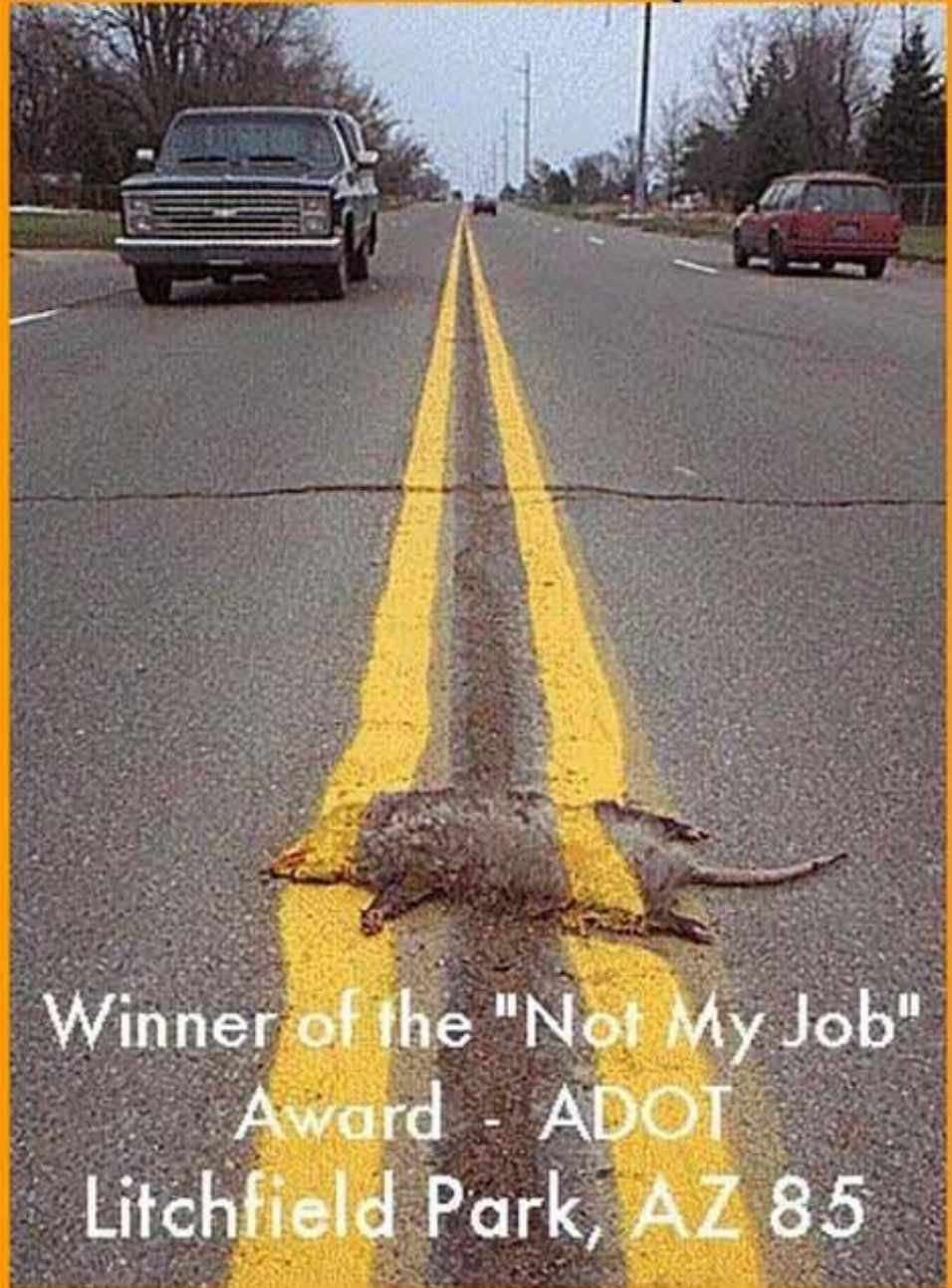


1. Allungamento dei tempi per raggiungere un risultato

(aumenta la sequenza delle operazioni)

Winner of the 1998 'Not My Job' Award

2. Non si arriva
al risultato
desiderato



Winner of the "Not My Job"
Award - ADOT
Litchfield Park, AZ 85

3. Si ritorna al punto di partenza





Forte intervento pubblico
nell'economia

Teoria dei **market failures** /
fallimenti del mercato



Teoria dei **public failures** /
fallimenti del pubblico

Public Choice

Spinte al cambiamento
verso la metà del Novecento

Verso il New Public Management
(anni '80-'90)

Facciamo un passo indietro...

Logiche di gestione tra pubblico e privato
negli aziendalisti italiani tra '800 e '900

Ottocento, Italia

Distinzione tra aziende di erogazione e
aziende di produzione

Francesco Villa

Giuseppe Cerboni

Fabio Besta

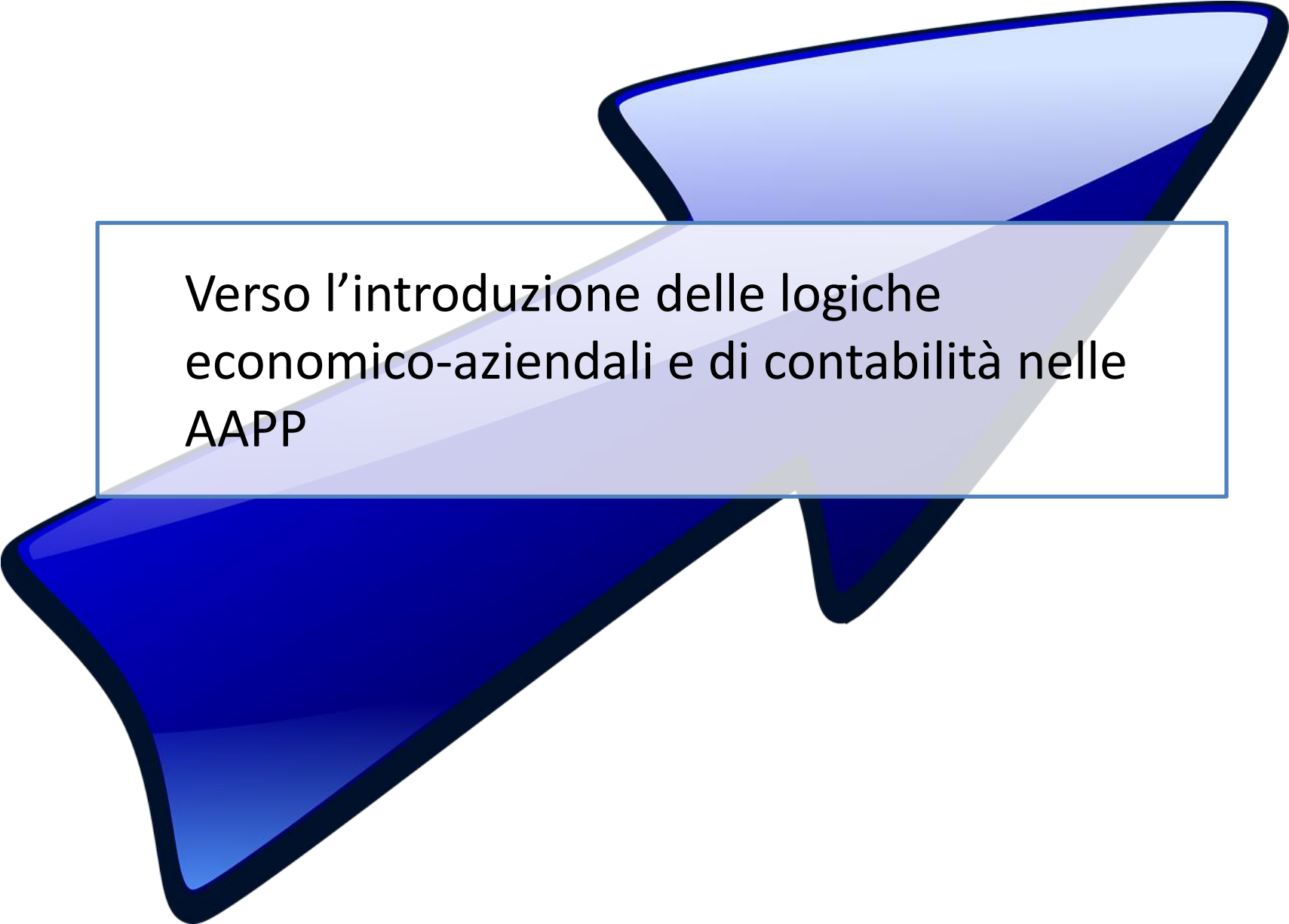
Gino Zappa

Egidio Giannessi

Egidio Giannessi



Verso l'unicità del fine aziendale



Verso l'introduzione delle logiche
economico-aziendali e di contabilità nelle
AAPP

The background features several thick, 3D-style ribbons in blue and yellow, swirling and overlapping in a dynamic, abstract pattern. The ribbons have a slight shadow, giving them a sense of depth and movement. In the center, a semi-transparent rectangular box with a thin red border contains the title text.

Verso il cambiamento: il
New Public Management

Cause del cambiamento

1. Crisi anni '80 e '90
2. Limiti della gestione pubblica
3. Sedimentazione studi economico-aziendali

1) Crisi anni '80-'90

- **Crisi** petrolifera internazionale 1985
- Ingresso nella **CE** 1992 e Trattato di Maastricht
- Attacchi **speculativi** verso la Lira
- Deficit e **debito** pubblico

2) Limiti della gestione pubblica

- Esigenza dei cittadini di **miglioramento servizi pubblici**
- Incremento **complessità e dimensioni** modello burocratico
- Scarsa attenzione agli **equilibri** economici
- Unico focus: assolvimento **finalità sociale**
- Mancata determinazione **oneri impropri**

3) Sedimentazione studi economico-aziendali

- **Aziendalisti** tra Ottocento e Novecento
- **Economicità** della gestione nel lungo periodo

Verso la ridefinizione dei confini
dell'intervento pubblico

Prossima lezione!

RICAPITOLANDO

Cosa intendiamo per Amministrazioni Pubbliche?

Come nascono le AAPP? Il modello burocratico

Verso tendenze nuove