



---

## Deco Industrie: profilo aziendale 2016

---



# Agenda

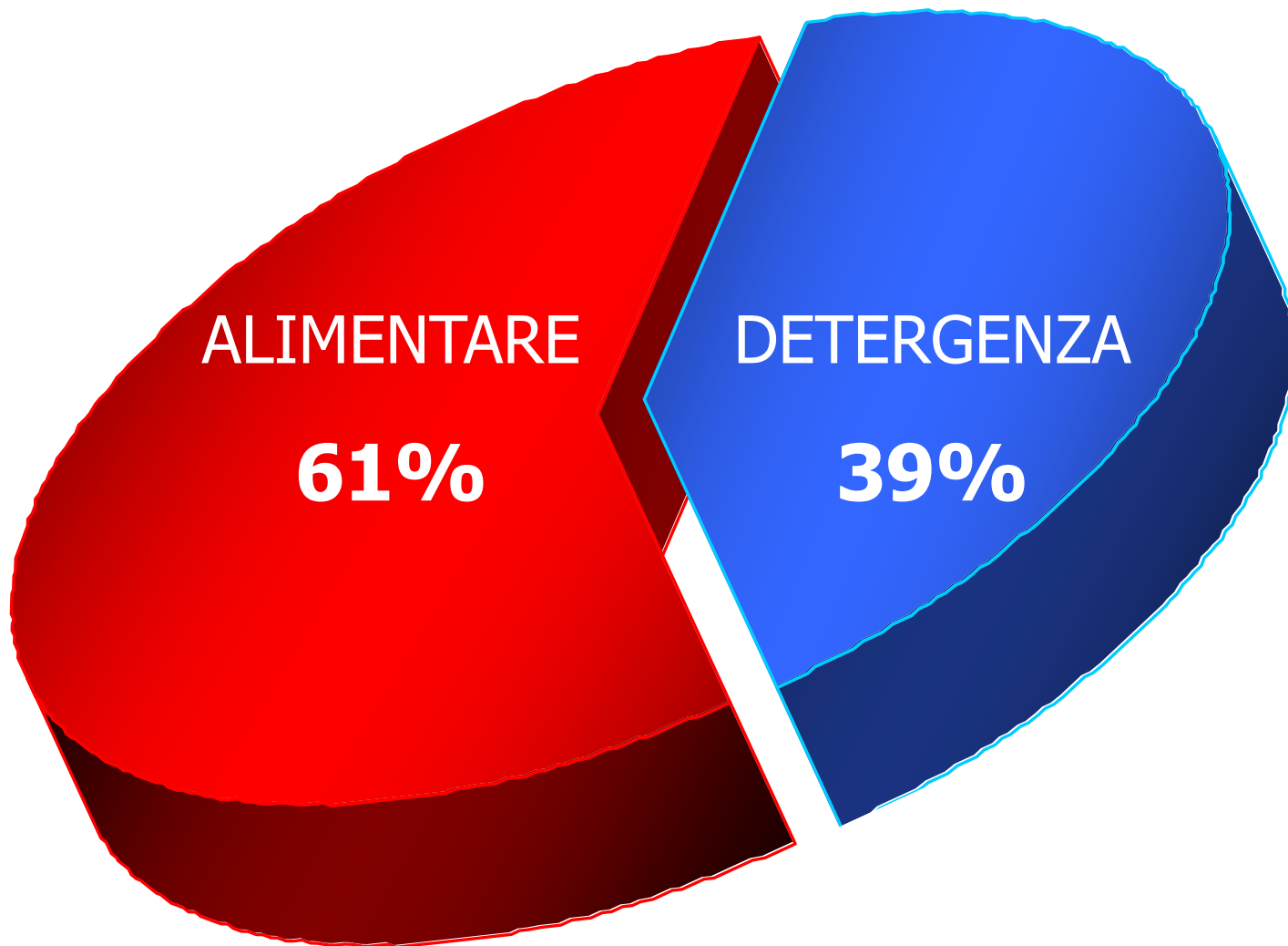
*Company overview*

*I nostri brand*

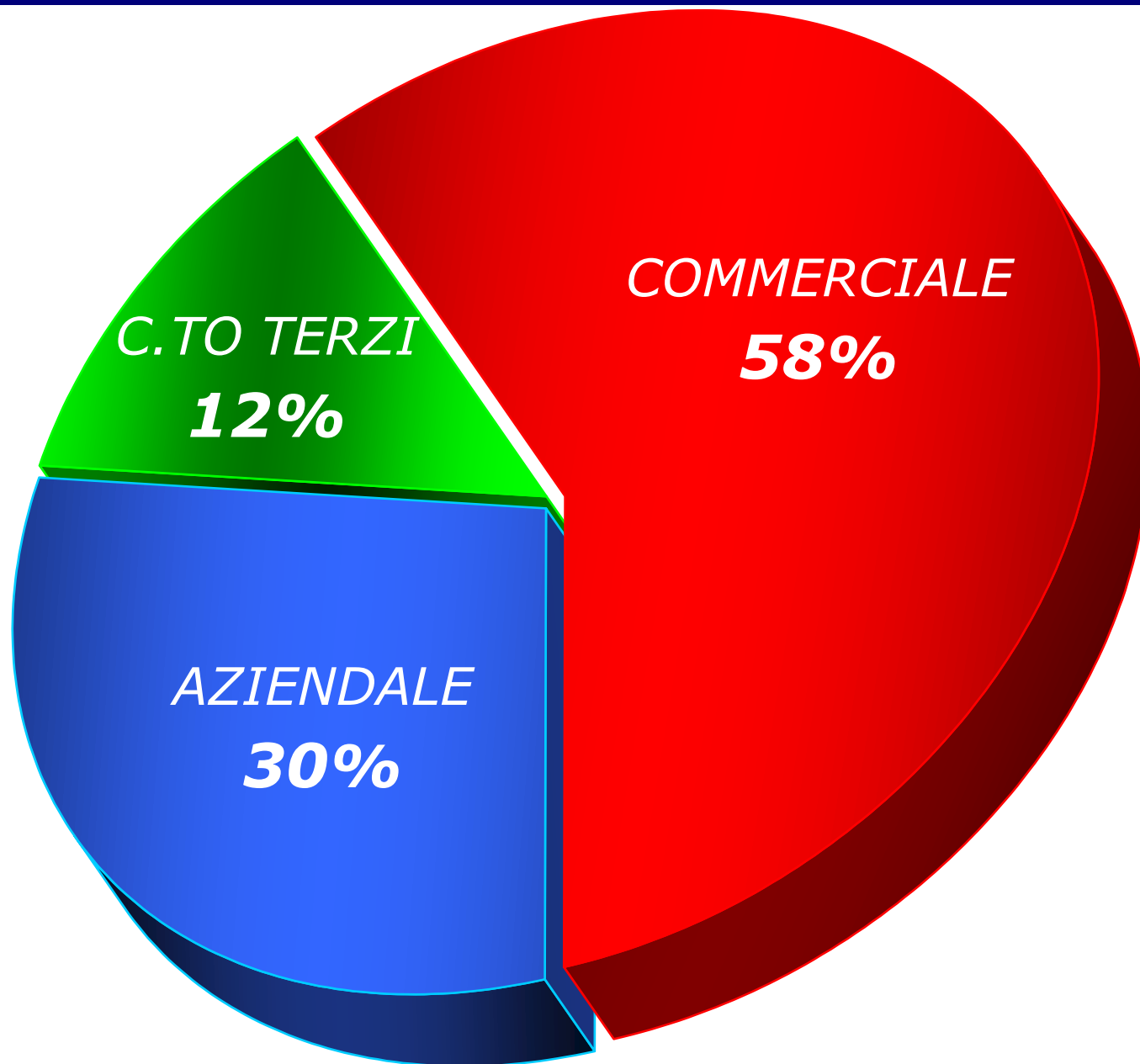
# Deco Industrie: matrice del business

	Marchi propri	Private label	Conto terzi
Cura della casa		   <i>...etc...</i>	Local companies
Prodotti dolci da forno		 <i>...etc...</i>	
Sostitutivi del pane			 <i>...etc...</i>

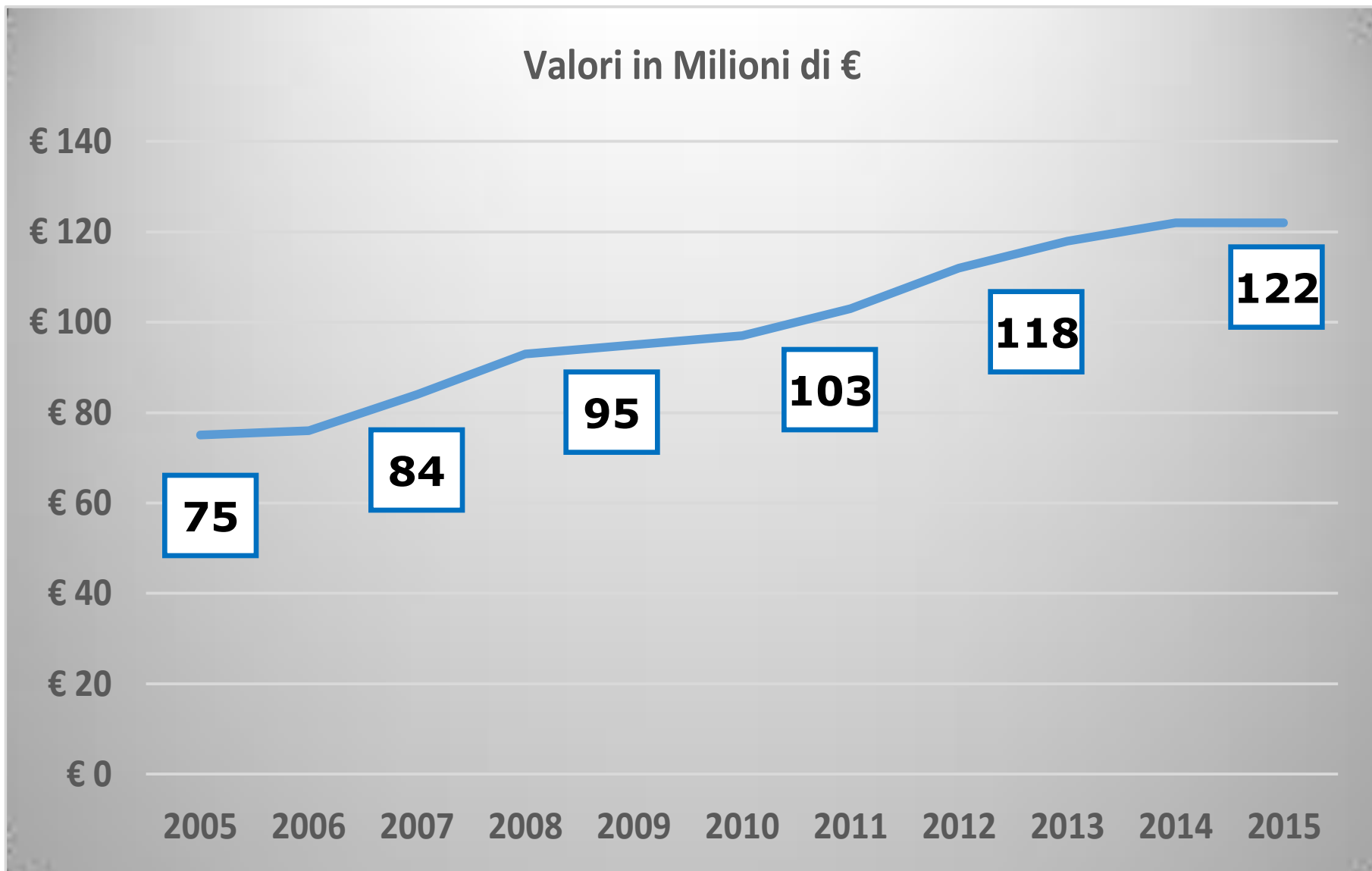
# Fatturato 2015 122 milioni di €



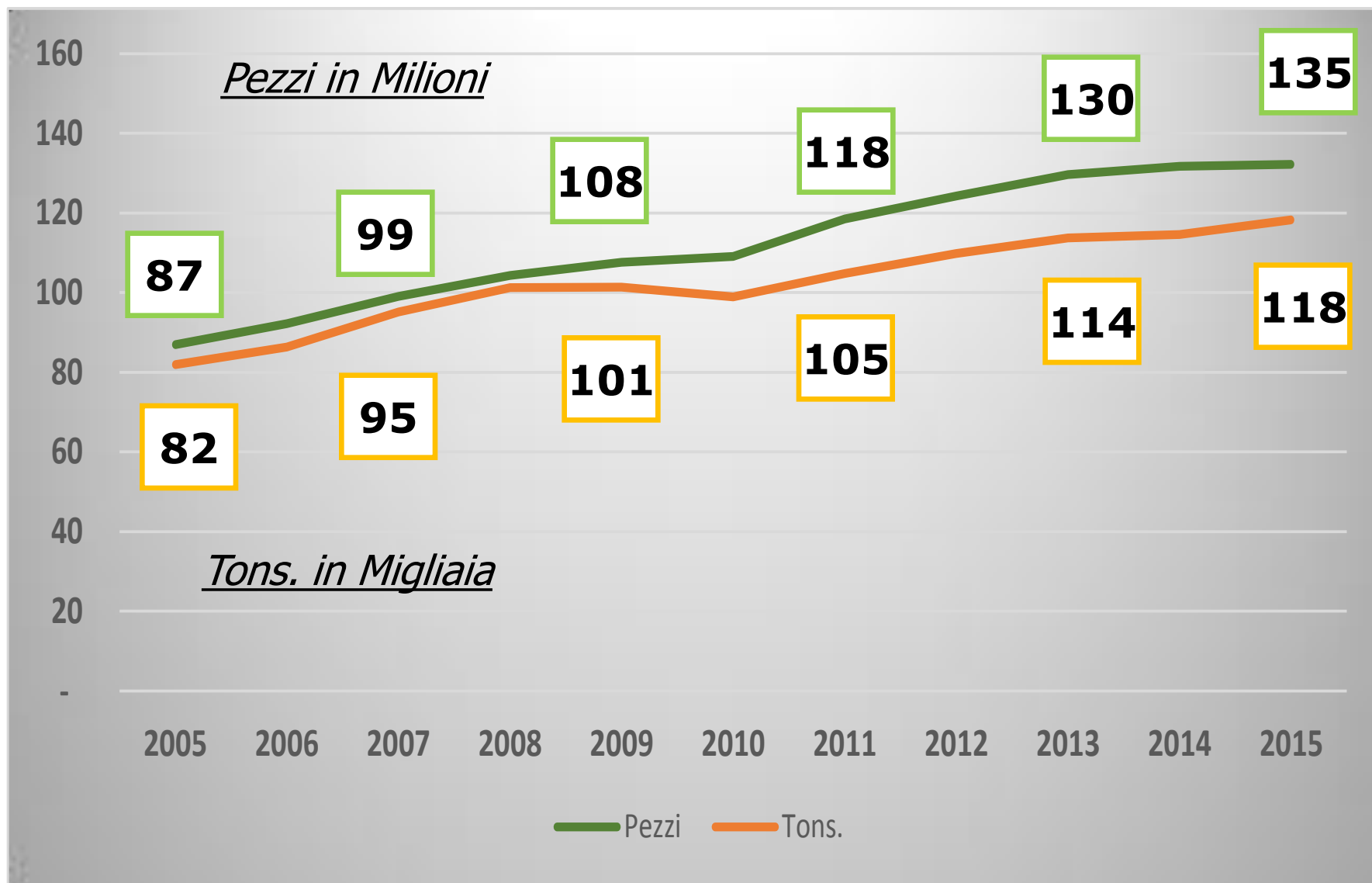
# Fatturato per tipologia di marchio



# Fatturato cresciuto del 65% in 10 anni



# Volumi di Produzione in 10 anni



# Stabilimenti detergenza e cosmesi



## **BAGNACAVALLO**

*( Detergenza )*

Superficie di oltre 32.000 mq

50 milioni di flaconi l'anno



## **IMOLA**

*( Detergenza e cosmetica )*

Superficie oltre 20.000 mq

150 milioni di confezioni l'anno



# Stabilimenti alimentari



## **SAN MICHELE**

*( Biscotti, crostini e ricorrenza )*

Superficie di oltre 70.000 mq

55 milioni di confezioni l'anno

## **FORLI'**

*( Piadine )*

Superficie di circa 2.000 mq

20 milioni di confezioni all'anno



## **BONDENO**

*( Biscotti )*

Superficie di circa 25.000 mq

10 milioni di confezioni all'anno



# Riconoscimenti ambientali e certificazioni

**1979 Primi detersivi senza fosfati**

**1984 Nuovo stabilimento BC**

**1986 Primi Flacons in PE riciclato**

**1991 Primi flaconi ovali in PET**

**1995 ISO 9002**

**1996 Primi flaconi in PE riciclato colorato**

**2000 Washwright/ Ecolabel**

**2001 Premio amici del Mare x >Biodegradabili**

**2003 Premio Ethic Award**

**2004 Primi flaconi trasparenti 100% in PET Riciclato**

**2008 Charter AISE**

**2011 Oscar Imballaggio (2007/2011)**

**2012 Scala Piatti «Eletto prodotto dell'Anno 2012»**

**2013 ISO 14000**



# Cronistoria alimentare

**1903** A Ravenna forno pasticceria CoFaR

**1945** Ricostruita l'attività industriale

**1989** Nuovo Stabilimento San Michele Ra

**1995** Acquisito **Cofar & Pineta**

**1999** Acquisito **Vera Romagna Forli**

**2006** Nuove tecnologie piadina

**2009** Nuova linea biscotti taglio a filo e colati

**2009** Nuovi Biscotti funzionali

**2011** LORIANA eletta "Prodotto dell'anno"

**2011** ISO 14000

**2012** Acquisito biscottificio **Saltari Bondeno (FE)**

**2013** Potenziato linee biscotti e crostini (RA)



# DECO Industrie, Cooperativa di Produzione e Lavoro

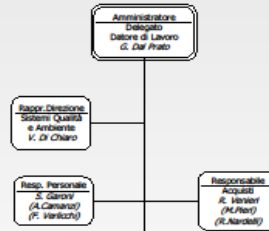
- 350 dipendenti Deco + 130 Packaging Imolese
- I lavoratori possono diventare soci della Cooperativa (oggi i soci sono 194).
- Lo scopo è continuità d'occupazione e migliorare le condizioni economiche, sociali, professionali rispetto al CCNL.
- I soci partecipano alle Assemblee, ogni tre anni eleggono tra i soci gli 11 Consiglieri di Amministrazione, tra cui Presidente e AD.
- Approvano bilancio e destinazione dell'utile a riserve.

# ORGANIGRAMMA



Assemblea Soci	
Consiglio di Amministrazione (2014/2016)	
Presidente Giordano Graziani	
Giorgio Dal Prato (A.D.)	Christian Contini
Michele Baggiarini (V.P.)	Daniela Cristofori
Domenico Balbi	Barbara Ravaglia
Antonio Campri	Alberto Ricci
Dulio Cluffetelli	Massimo Serveldi
(Segretario Silvia Calderoni)	
Comitato di Direzione	
G. Dal Prato, P. Geminiani, V. Di Chiaro, G. Graziani, A. Campri, A. Fantì, (Segretario G. Pietrantonio), (Vice Pres. M. Baggiarini)	
Collegio Sindacale	
Luciano Dal Prato (Pres.), M. Accarisi, S. Zoffoli	
Organismo di Vigilanza Lg.231	
G. Pezzi, D. Bandini, M. Marani	
Comitato Sociale	Comitato Elettorale

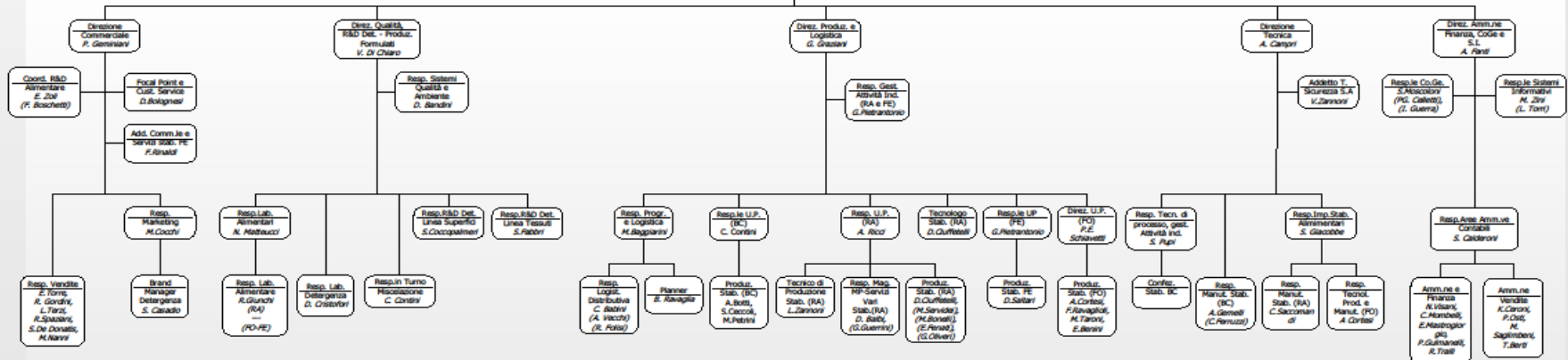
## Organigramma 2016



DELEGATI						
Rapp. Dir. Sist. Gest. Qualità		Rapp. Priv. RSPP		Rapp. del Servizio Previsione e Protezione (D.lgs 81/08 e ss)		
DECO		V. Di Chiaro	M. Zini	V. Zanroni		
STAB.	Registri Obbligatorie Sostanze	Sicurezza e Salubrità Prodotti	Gestione Rifiuti / Acque	Emissioni in atmosfera	Sicurezza / Igiena ambienti di lavoro (D.lgs 81/08 e ss)	Addeito Servizio Previsione e Protezione (D.lgs 81/08 e ss)
BC	V. Di Chiaro	V. Di Chiaro	V. Di Chiaro	V. Di Chiaro	A. Campri	M. Baggiarini, A. Botti, A. Gemelli, S. Papi
SM	D. Balbi	N. Matteucci (1)	A. Ricci	A. Ricci	A. Giacobbe	Balbi, Serveldi
FO	P. Schiavetti	P. Schiavetti	P. Schiavetti	P. Schiavetti	P. Schiavetti	A. Cortesi, D. Calderoni
FE	Pietrantonio	Pietrantonio	D. Saltari	L. Sambo	D. Saltari	F. Marangoni
CC	S. Di Seglio	n.a.	S. Di Seglio	S. Di Seglio	n.a.	n.a.

(1) = Rapp. servizi IFS/IRIC

Coordinatori Squadre Emergenza				
STAB.	Antincendio	Primo Soccorso	Evacuazione	Ambientale
BC	F. Morozzi	C. Ferruzzi	A. Botti	F. Morozzi
SM	D. Balbi	N. Matteucci	D. Cluffetelli	D. Balbi
FO	A. Cortesi	D. Morelli	F. Ravaglioli	A. Cortesi
FE	F. Marangoni	R. Bonfatti	L. Sambo	F. Marangoni
CC	S. Di Seglio	S. Di Seglio	S. Di Seglio	S. Di Seglio



# Agenda

*Company overview*

*I nostri brand*

**Loriana**

# Un packaging che richiama tradizione e artigianalità





**Pineta**

# Frollini Pineta



**Lievitati da ricorrenza**

# Ricorrenza natalizia



# Scala

Una gamma di prodotti completa per ogni esigenza



**scala**<sup>®</sup>  
soluzioni per il pulito



# Scala Piatti, il nostro prodotto di punta



# Ammorbidenti concentrati 750ml 30 lavaggi





# Lavatrice liquido enzimatico 28 lavaggi





# Riconoscimenti e certificazioni

- 1997 Certificazione ISO 9001 San Michele
- 2000 Certificazione ISO 9001 Forlì
- 1999 Adesione standard SA 8000
- 2000 Esclusione GMO
- 2001 Certificazione prodotto Biologico
- 2006 Certificazioni IFS, BRC Food San Michele
  
- 2007 Premio Mktg "prodotto dell'anno" Lorianana Sfogliatissima
- 2011 Premio Mktg "prodotto dell'anno" nuova linea LORIANA
- 2011 Certificazioni ISO 14001 San Michele