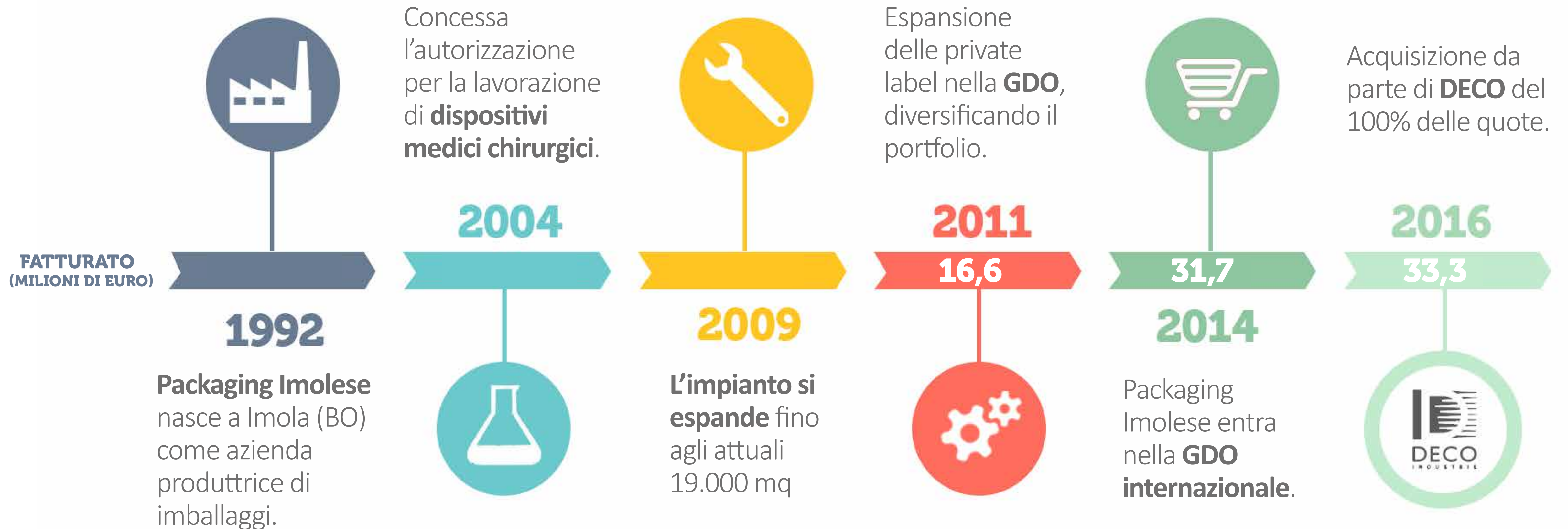




TIMELINE



PROFILO AZIENDALE



**FORZA
LAVORO**



**75% HOME CARE
25% PERSONAL CARE**

Fondata nel 1992 **Packaging Imolese** opera nei mercati della **cura della casa e della persona** e rappresenta oggi un solido partner di produzione per le più grandi multinazionali del largo consumo e per le **catene GDO** e **discount**.

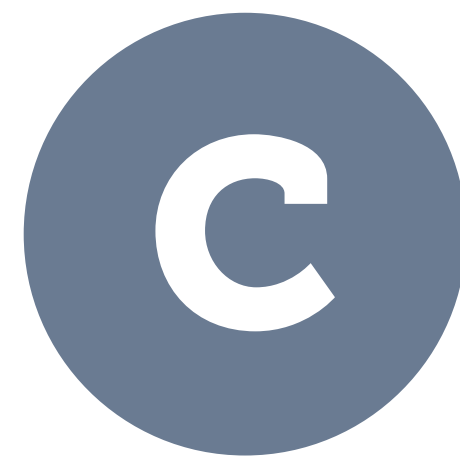


**FATTURATO
2015**



**40% PRIVATE
LABELS**

TRE LINEE DI BUSINESS



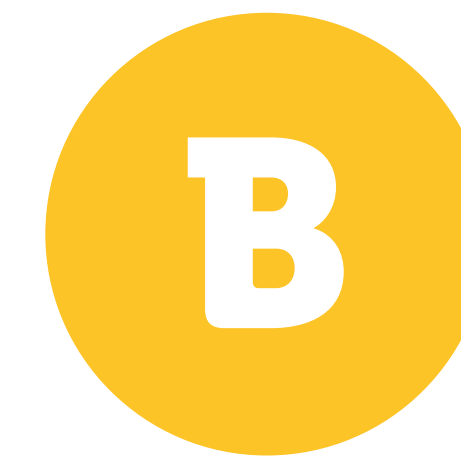
Contract Manufacturing

Produzione basata sulle specifiche del cliente con consulenza e proposta di innovazioni in termini di tecnologie e pacchetti dedicati.



Private Label per GDO

Produzione completa o in base a caratteristiche già esistenti.



Proprietary Brand Casachiara, HGS e Risolvo

Produzione dedicata ai distributori che non possiedono un brand.

% ricavi netti
2015

58,5 %

31,5 %

10,0 %

Ricavi netti CAGR
2012-2015

19,7 %

25,2 %

21,3 %

LA NOSTRA VISIONE

ESSERE IL MIGLIOR PARTNER DI PRODUZIONE



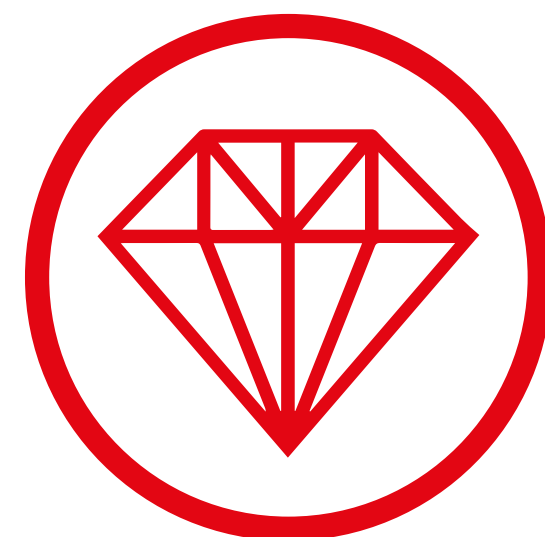
per le **multinazionali**
del largo consumo



per le **catene GDO** nei
settori di prodotto per
la cura della casa e della
persona.

LA NOSTRA MISSION

MASSIMO IMPEGNO NEL DARE UN VALORE AGGIUNTO
AI NOSTRI CLIENTI, SOSTENENDO LA LORO CRESCITA



Servizi e qualità
del **prodotto al
Top.**



Proposte
innovative nel
Product Design



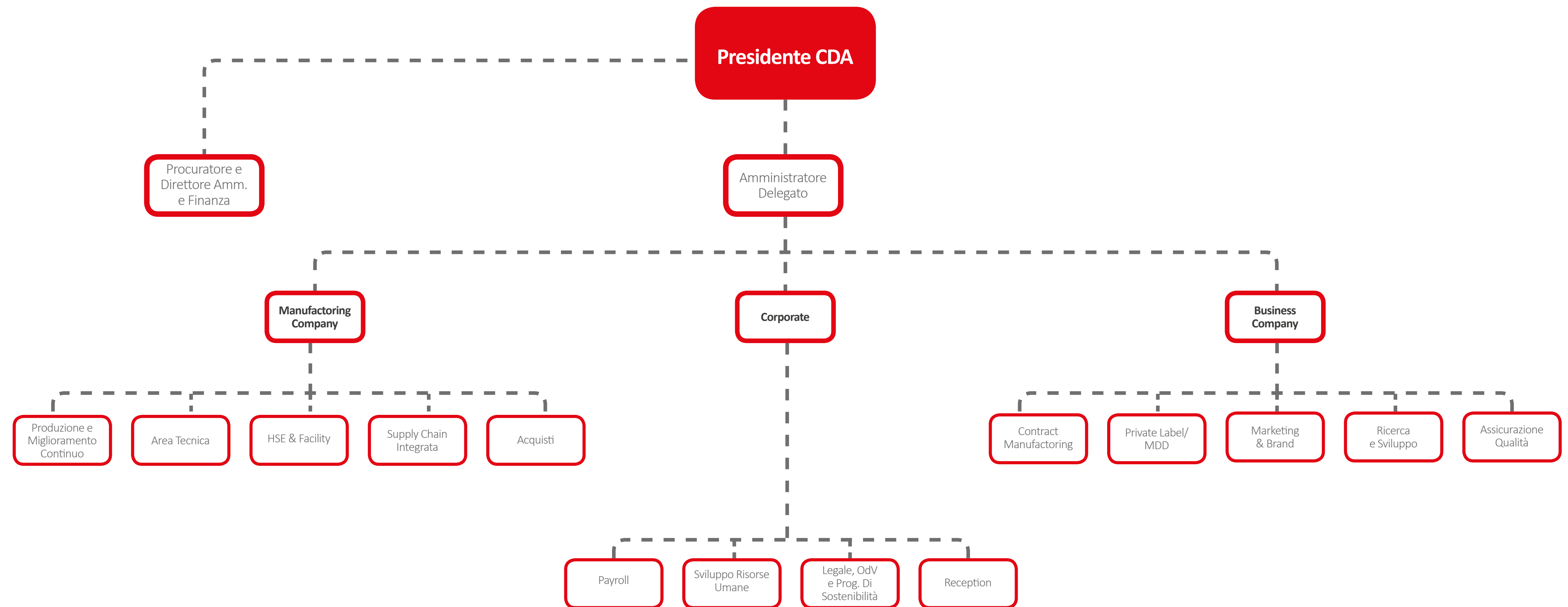
Profilo di **costo
competitivo**



Consegne
e **sviluppi
tempestivi**

LE PERSONE SONO IL NOSTRO BENE PIÙ PREZIOSO

ORGANIZZAZIONE



CLIENTI

Multinational Companies



Mass Market Retailers



PRODUZIONE

Packaging Imolese svolge le sue attività a **Imola**, in provincia di Bologna, in un'area di produzione di oltre 19.000 m² di proprietà della HGS Holding

Area di Produzione

- **19.000 m² di area di produzione**
14.384 m² coperti (incluso il magazzino di 6000 m²)
- **Nuove possibilità di espansione**
(autorizzazione concessa per ulteriori 13,422 m²)
- **Secondo magazzino in concessione**
in zona adiacente al principale.

Capacità di Produzione

Packaging Imolese distribuisce la sua attività su **32 linee di produzione**, altamente flessibili, grazie a **15-20 turni a settimana**, di cui:

- 7 linee dedicate esclusivamente ai detersivi
- 3 linee dedicate esclusivamente ai cosmetici
- 6 linee miste detersivi-cosmetici
- 6 linee dedicate al Personal Care
- 1 linea dedicata ai "Presidi Medici Chirurgici"
- 9 linee di lavorazione del prodotto semilavorato



LINEE DI PRODUZIONE

Il **potenziale** di crescita produttiva è molto elevato:
Packaging Imolese sfrutta mediamente il **50% della capacità in ogni settore.**



Detergenti
60%

Cosmetici
10-20%



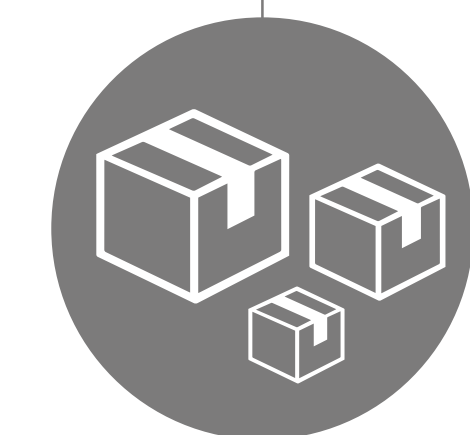
Linee miste
(detergenti+cosmetici)
60%

Personal Care
40-50%



PMC
(Presidi Medici Chirurgici)
30%

Semilavorati
40-50%





TECNOLOGIE

Miscelazione e Confezionamento

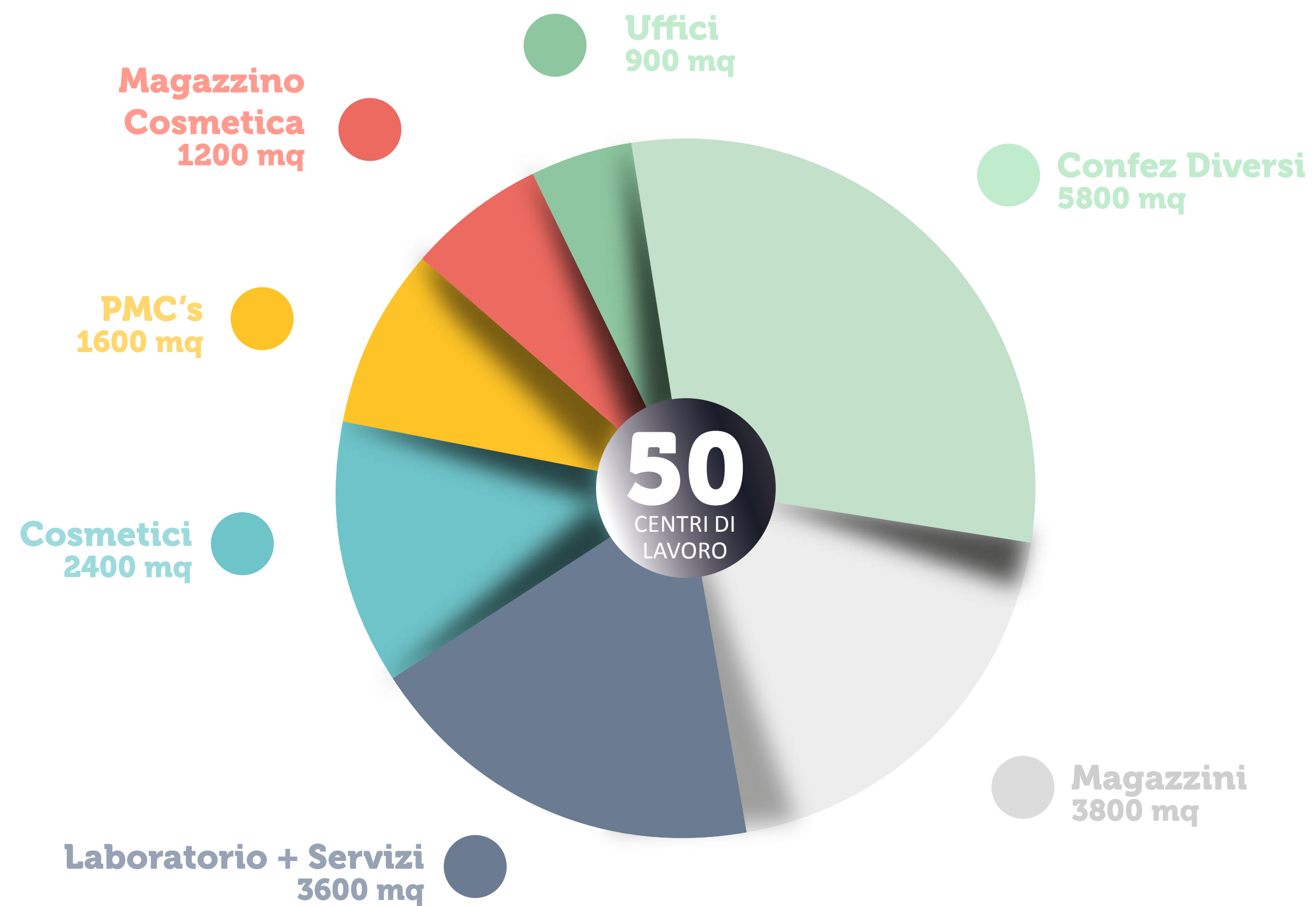
Detergenti liquidi Home e Personal Care
Monodosi liquide in film idrosolubile
Deodoranti ambiente, lavastoviglie, cassette/armadi, aspirapolvere
Tavolette WC solide e liquide
PMC: esche e insetto-repellenti
Assorbiumidità in granuli

Attività Promozionali

Bustine, sampling, blistering, casse ed espositori

AREA DI PRODUZIONE IN METRI QUADRATI

- 6** Unità di miscelazione liquidi
- 2** Unità di miscelazione polveri
- 8** Linee di confezionamento liquidi (40-1250 ml)
- 1** Linea ad alta capacità per monodosi idrosolubili
- 1** Linea buste liquidi (250-2000 ml)
- 2** Linee ad alta velocità per tavolette WC
- 2** Presse ad iniezione



- 2** Linee di confezionamento tubi cosmetica
- 1** Linea alta velocità per deodoranti
- 3** Linee complete per insetticidi/trappole
- 8** Linee blister grandi/medie/piccole dimensioni
- 3** Linee sachets polveri (0,25-7 kg)
- 3** Linee sachets liquidi (5-250 ml)
- 8** Linee di assemblaggio/finitura manuali

QUALITÀ E R&S

La garanzia di un prodotto affidabile nasce dalla qualità del team e delle strutture di Packaging Imolese.

1

Materie prime certificate

2

Controllo di rilascio di prodotto in produzione

3

Controllo ed analisi su semilavorati e prodotto finito

4

Analisi microbiologiche e di presenza di carica batterica

5

Sviluppo interno di nuove formulazioni di prodotto



CERTIFICAZIONI

Certificazione integrata
ISO 9001 –ISO 14001
e OHSAS 18001



AISE
charter 2010



BRC consumer products
Sedex
IFS








VISION AMBIENTALE

Siamo coscienti di quanto l'ambiente sia importante per assicurare una crescita sostenibile per la nostra società, e per garantire una vita migliore a tutti noi e alle generazioni future.




La cura per l'ambiente è una delle nostre strategie chiave. Abbiamo adottato una politica volta a minimizzare l'impatto dei nostri prodotti e dei nostri processi di produzione e abbiamo iniziato a implementare nuovi sistemi per seguire tutte le attuali norme, leggi e standard relativamente alla conservazione dell'ambiente che ci circonda.

GAMMA DI PRODOTTI DIVERSIFICATA

Linea di business

		Linea di business			
		Contract manufacturing	Private label per il Mass Market	Brand di proprietà "Casachiara", "HGS" e "Risolve"	% sui ricavi 2015
Tipo di prodotto	Esempi di prodotti per la casa	Deo ambienti Deo armadi e cassetti Tavolette solide per WC	Gel e liquidi per deterzione piatti e stoviglie	Linea completa per l'igiene della casa	85,9%
	Esempi di prodotti per la cura della persona	Deodoranti Saponi	Saponi	Saponi	10,1%
	Insetticidi e repellenti	Insetticidi e repellenti	-	-	3,9%
% sui ricavi 2015		58,5%	31,5%	10%	100%
Ripartizione dei ricavi per prodotto 2015					

Legenda

-  Prodotti per la casa
-  Cura della persona
-  Insetticidi e repellenti