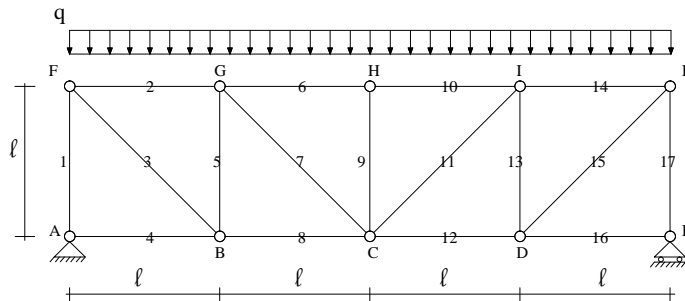


Prova Totale di Scienza delle Costruzioni I
12/06/2014



Dati:

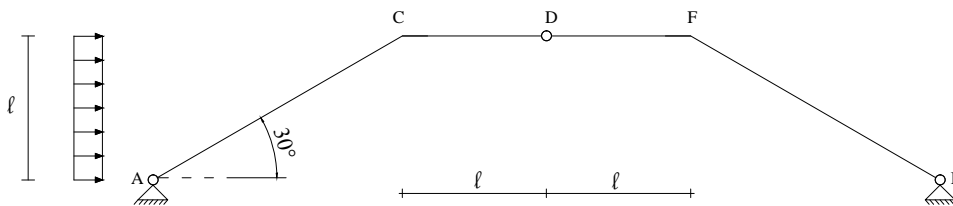
$$l = 2 \text{ m} \quad q = 20 \text{ kN/m}$$

- Calcolare e disegnare gli sforzi primari e secondari;
- Impostare il calcolo dello spostamento verticale del nodo C

Dati:

$$l = 3 \text{ m} \\ q = 10 \text{ kN/m}$$

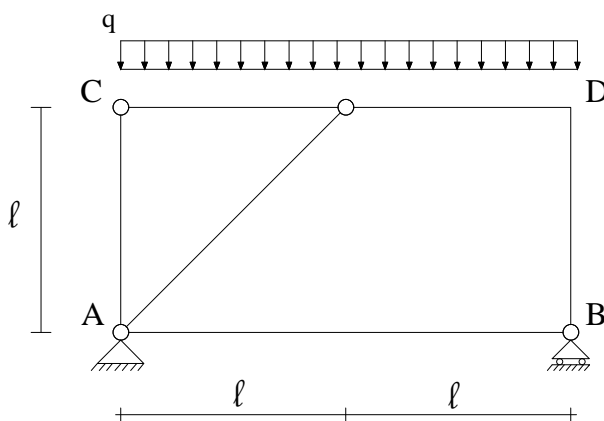
- Calcolare e disegnare i diagrammi delle azioni interne N, T, M ;
- Calcolare la rotazione relativa in D.



Dati:

$$l = 3 \text{ m} \\ q = 20 \text{ kN/m}$$

- Calcolare e disegnare le azioni interne N, T, M ;
- Impostare il calcolo dello spostamento orizzontale in B.



Dati:

$$l = 3 \text{ m} \\ q = 10 \text{ kN/m}$$

- Calcolare e disegnare le azioni interne N, T, M ;

