



**DE** Department of  
Engineering  
Ferrara

# Ingegneria Elettronica e Informatica

## (Classe L-8 – Ingegneria dell'Informazione)

Presentazione alle matricole  
A.A. 2018-2019

[www.unife.it/ing/informazione](http://www.unife.it/ing/informazione)



INGUNIFE

Prof. Velio Tralli<sup>1</sup>  
Ing. Elisa Gulmini

# Ci presentiamo

- Prof. Velio Tralli
  - Coordinatore dei CdS dell'Ingegneria dell'Informazione
  - Insegno Segnali e comunicazioni: fondamentali e laboratorio
  
- Ing. Elisa Gulmini
  - Manager Didattico dei CdS dell'Ingegneria dell'Informazione

# Sommario

- Classi di laurea
- Corso di Studio e sua organizzazione
- Come studiare a Ingegneria
- Servizi agli studenti

# Sommario

- **Classi di laurea**
- Corso di Studio e sua organizzazione
- Come studiare a Ingegneria
- Servizi agli studenti

# Formazione superiore

Lauree, 3 anni, 180 CFU

classe L8

*uscita verso il mondo del lavoro*

Lauree Magistrali, ulteriori 2 anni, 120 CFU

classi LM-29, LM-32

*uscita verso il mondo del lavoro*

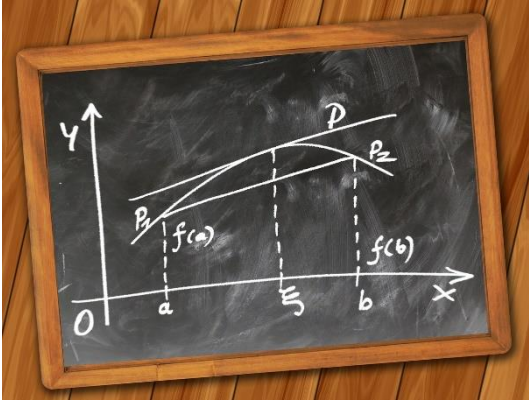
Master universitari

Dottorato di ricerca

*uscita verso il mondo del lavoro*

# Orientamento test TOLC-I

Chi di voi ha già sostenuto il  
TOLC-I?



# Obblighi Formativi Aggiuntivi

		PUNTEGGIO TOTALE	
		< 14	≥ 14
PUNTEGGIO MATEMATICA	< 7	OFA	OFA
	≥ 7	OFA	OFA ASSOLTO



- Se **OFA**, per assolverli dovrà superare **almeno un esame di settore scientifico disciplinare (SSD) MAT/03 o MAT/05** previsto dal proprio corso di studio
- Per iscrizione al secondo, vanno conseguiti almeno **12 CFU e devono essere assolti gli OFA entro il 30 settembre dell'anno solare successivo l'immatricolazione**

## Chi l'ha superato?






# Prossime date test TOLC-I

Venerdì 19 Ottobre  
Venerdì 30 Novembre



 Informazioni su scadenze e modalità di iscrizione al link  
<http://www.ing.unife.it/tolc>

# Preparazione al TOLC-I

Fino a metà ottobre sarà possibile rivolgersi ai docenti dei precorsi per dubbi ed esercizi in preparazione al TOLC-I



Gli orari pubblicati al link  
<http://www.ing.unife.it/tolc#precorsi>

# Sommario

- Classi di laurea
- **Corso di Studio e sua organizzazione**
- Come studiare a Ingegneria
- Servizi agli studenti

# Classe L-8 Ingegneria dell'informazione

Equivalenza legale dei titoli di studio della stessa classe L-8

Ingegneria dell'Automazione

Ingegneria Elettronica

Ingegneria Informatica

Ingegneria delle Telecomunicazioni

Organizzazione in 3 Anni di corso e in 180 Crediti

CFU, ambito (A-F) e settore scientifico disciplinare  
(ad esempio, MAT/05, ING-INF/05, etc)

# Ingegneria Elettronica e Informatica a Ferrara: perché?

Il nostro CdS si focalizza sui seguenti settori dell'Ingegneria dell'Informazione:

Automazione

Elettronica

Informatica

Telecomunicazioni

Ampia richiesta di queste figure professionali a livello nazionale e regionale (collocamento entro un anno dalla laurea)

Corpo docente stabile con attività di ricerca presso il Dipartimento di Ingegneria (**numerosi i contatti con aziende ed enti di ricerca anche esteri**)

# Organizzazione: due semestri

1° Semestre: dal 17 settembre 2018 al 17 dicembre 2018 (ultimo giorno per recupero lezioni), sospensione per eventuali prove parziali dal 29 al 31 ottobre

2° Semestre: dal 27 Febbraio 2019 al 3 Giugno 2019  
(3 giugno per recupero lezioni)



*Orario lezioni*  
*App GETUPDATE*

Ciascun periodo di lezioni è seguito da una sessione di esami

Periodi di lezione e periodi di esame sono disgiunti

Iscrizione agli esami on-line:

<http://studiare.unife.it>

# Piano di studi

## Primo anno

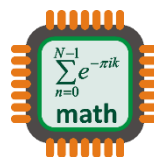
Analisi matematica I.a
Analisi matematica I.b
Geometria e algebra
Fisica I
Metodi statistici per l'ingegneria
Fondamenti di informatica e lab.
Lingua inglese
FORMAZIONE SICUREZZA NEI LUOGHI DI LAVORO AI SENSI DEL D.LGS.81/2008 E S.M.I. (idoneità)

## Terzo anno

Sistemi elettronici analogici
Reti di telecomunicazioni e internet
Sistemi di controllo digitale
Curriculum a scelta
Esami a libera scelta
Tirocinio
Prova finale

## Secondo anno

Analisi matematica II
Fisica II + Circuiti elettrici: fondamenti e lab.
Fondamenti di automatica
Sistemi elettronici digitali
Segnali e comunicazioni: fondamenti e lab.
Calcolatori elettronici + Sistemi operativi



## Curricula a scelta

- INGEGNERIA ELETTRONICA E WIRELESS**
- INGEGNERIA INFORMATICA-SISTEMI WEB (Sede di Cento)**
- INGEGNERIA INFORMATICA-SISTEMI DI ELABORAZIONE**
- INGEGNERIA DELL'AUTOMAZIONE**



# Conoscenza della Lingua Inglese

Si richiede la conoscenza della lingua inglese corrispondente al livello superiore a A2 Waystage del Quadro Comune Europeo.

**Se si possiede un certificato linguistico riconosciuto almeno di livello B1**

(vedi <http://www.ing.unife.it/certificati-inglese>)

- l'esame è già superato,
- il voto viene stabilito in base al livello della classificazione europea



# Conoscenza della Lingua Inglese

Se non si possiede un certificato riconosciuto a livello europeo da scuole di lingua:

E' possibile seguire dei corsi all'interno dei corsi di laurea tenuto da docenti della scuola Inlingua al **I semestre**

# Sicurezza nei luoghi di lavoro

Gli studenti di Ingegneria Elettronica e Informatica devono ottenere l'idoneità per accedere alle attività di laboratorio previste dagli insegnamenti di del II e III anno

Per conseguire l'idoneità, gli studenti devono scaricare il materiale didattico disponibile tramite le pagine web dell'Ufficio Sicurezza (<http://www.unife.it/ateneo/uffici/ripartizione-sicurezza-protocollo/ufficio-sicurezza/didattica/didattica>) e superare un test a risposta multipla negli appelli previsti.

Consiglio: sostenere il prima possibile l'esame!!!

ECDL

Non è previsto il riconoscimento di  
crediti per la patente informatica

# Propedeuticità

- **Analisi Matematica IA** propedeutico all'esame di **Analisi Matematica IB** e di **Metodi statistici per l'ingegneria**
- **Analisi Matematica IB** e **Geometria e algebra** sono propedeutici all'esame di **Analisi Matematica II**

Per poter sostenere gli esami del 3° anno, ad esclusione delle attività a scelta dello studente (tipo D), è necessario avere già acquisito i crediti relativi a tutti gli esami del 1° anno con esclusione dei crediti relativi alla Lingua inglese: verifica delle conoscenze e aver acquisito i crediti di **Analisi Matematica II**

# Iscrizioni agli esami

**E' possibile iscriversi agli appelli d' esame se:**

- la lista d' esame è aperta
- sono soddisfatte le eventuali propedeuticità

Accedendo alla voce Bacheca appelli d'esame, prima di fare il Login, è possibile verificare gli appelli già inseriti dai docenti.

Per problemi con l' iscrizione online: => **sos.unife.it**

**IMPORTANTE: consultare la guida**

**<http://www.unife.it/studenti/immatricolazioni-e-iscrizioni/esami-di-profitto>**

**Per le informazioni relative alle modalità di consultazione degli esiti  
e *Accettazione o Rifiuto del voto!***

# Voto di Laurea

Tutti gli esami sostenuti contribuiscono a determinare la media di laurea (con esclusione della Prova finale)

La media di laurea è data dalla media pesata sui CFU, moltiplicata per  $11/3$

Il voto di laurea è dato dalla media di Laurea + un incremento assegnato dalla Commissione di Laurea tenendo conto della carriera di studi e della valutazione della prova finale:

fino a 4 punti per chi si laurea in corso

fino a 3 punti per chi si laurea un anno fuori corso

fino a 2 punti per chi si laurea oltre due anni la durata normale del corso di studi

# Voto di Laurea

Per essere ammesso all' esame finale lo studente deve aver conseguito **177 crediti**.

La prova finale consiste nella preparazione di una relazione tecnica relativa all' integrazione di un argomento trattato nel corso degli studi, ad una esperienza di laboratorio, all'analisi di un programma software, all'esperienza del tirocinio.

L'elaborato potrà essere redatto in lingua italiana o in una lingua della comunità europea (preferibilmente inglese).

Il punteggio finale viene espresso in centodecimi (/110), con eventuale lode. I criteri di attribuzione del voto di laurea terranno conto della carriera di studio, dell'autonomia nell'affrontare la tematica assegnata e dell'originalità e correttezza del lavoro documentato nella relazione finale.





# Valutazione della didattica

IMPORTANTE:

La valutazione dei corsi avviene tramite la compilazione di un questionario su

<http://studiare.unife.it> al momento dell'iscrizione ad un appello d'esame



è comunque possibile effettuarla anche prima dell' iscrizione ad un appello d'esame a partire da circa due settimane prima della fine delle lezioni dalla sezione

<http://studiare.unife.it> ->questionario di valutazione

Il questionario è anonimo!

Significato e importanza del questionario di valutazione!!!!

**Risultati:** <https://valmon.disia.unifi.it/sisvaldidat/unife/index.php>

# Sommario

- Classi di laurea
- Corso di Studio e sua organizzazione
- **Come studiare a Ingegneria**
- Servizi agli studenti

# Impatto con l'Università

- (Maggiori) difficoltà incontrate dalle matricole negli ultimi anni (rispetto al passato):
  - Mancanza di metodo di studio
  - Minori motivazioni
  - Minor propensione ad affrontare le difficoltà
  - Scarsa autonomia
- Ingegneria è nota per essere un corso di laurea “difficile” ma di soddisfazione

# Come affrontare gli studi

- Impegnarsi fin da subito, come in un lavoro
- **Seguite le lezioni, i laboratori e il tutorato!!!**
- Cercate di rimanere in pari con gli esami (fatevi un piano, sin dal primo anno)!

# In caso di difficoltà ...

- Se alla fine dell'anno avete superato pochi esami e con voti bassi, valutate se avete scelto un corso di studi adatto a voi
- **Valutate l'ipotesi di iscrivervi al 2° anno part-time**
- **Ricordatevi SEMPRE che studiate per il VOSTRO futuro**

## Didattico:

per alcune materie sono disponibili studenti *senior* (iscritti a Lauree Magistrali o studenti di dottorato) che aiutano gli studenti ad affrontare lo studio di determinati insegnamenti o laboratori del corso di laurea prescelto.

Gli interventi consistono in esercitazioni integrative o ricevimenti (**conviene frequentarli!!**) e in assistenza in laboratorio.

## Servizio SMS:

### **Servizio Disabilità e DSA - Servizio di Counseling Psicologico**

Rivolto a tutti gli studenti dell'Ateneo che si trovano in condizione di difficoltà o disagio transitorio nell'affrontare il percorso di studi prescelto.

***<http://www.unife.it/studenti/counseling-psicologico/servizio-di-counseling-psicologico>***

# E dopo la laurea triennale?

Lauree, 3 anni, 180 CFU

classe L8

*uscita verso il mondo del lavoro*

Lauree Magistrali, ulteriori 2 anni, 120 CFU

classi LM-29, LM-32

*uscita verso il mondo del lavoro*

Master universitari

Dottorato di ricerca

*uscita verso il mondo del lavoro*

# Lauree magistrali a Ferrara

- LM Ingegneria elettronica per l' ICT

(classe LM-29)

- LM Ingegneria informatica e dell'automazione

(classe LM-32)



# Accesso alle LM

**Per accedere alla laurea magistrale:**

**- laurea conseguita con una votazione media  
degli esami non bassa e in tempi ragionevoli**

# Criteri di accesso alle LM

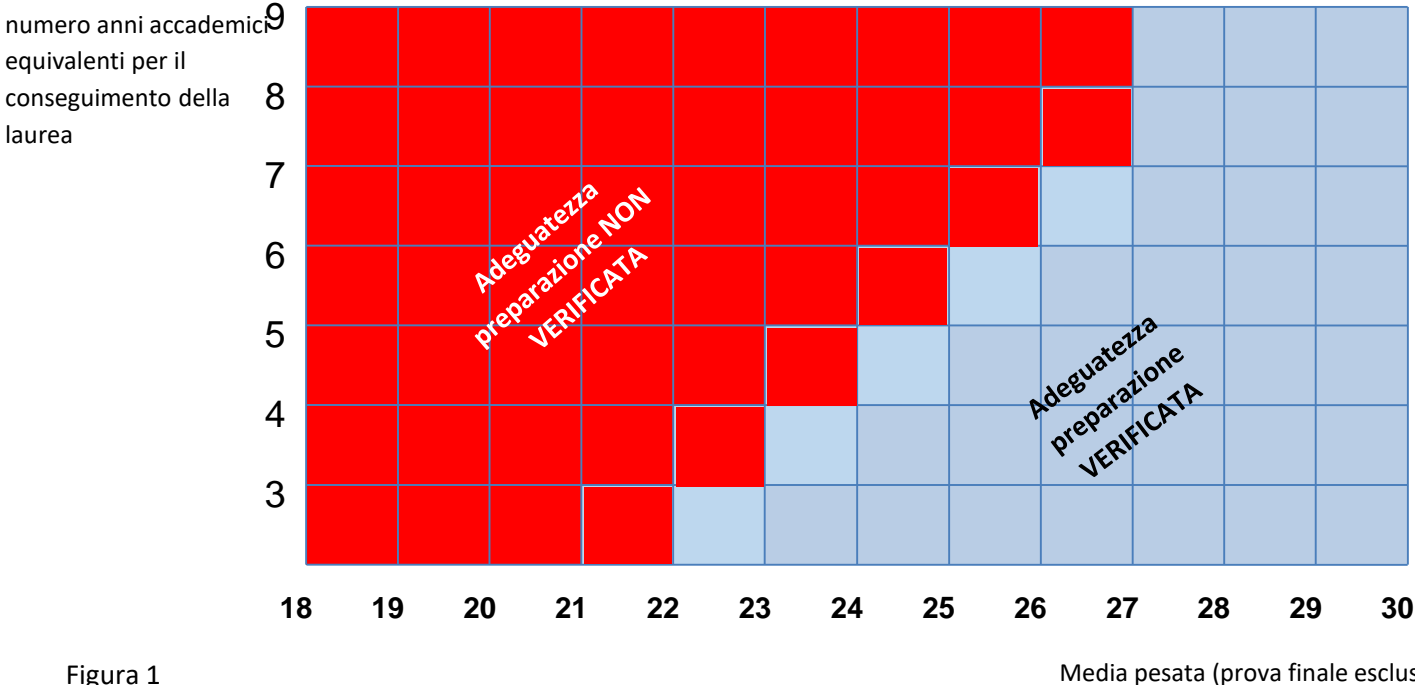


Figura 1

# Sommario

- Classi di laurea
- Corso di Studio e sua organizzazione
- Come studiare a Ingegneria
- **Servizi agli studenti**

# Notizie pratiche

- Tutorato di accoglienza
- Manager didattico
- Sito web
- Segreteria studenti
- Diritto allo studio
- Indirizzo di posta elettronica

# Tutorato di accoglienza



Dal 4 Settembre è attivo il Tutorato di Accoglienza un servizio gratuito svolto da studentesse e studenti senior di supporto ai neo-immatricolati a tutti i corsi di studio per il primo approccio con il mondo universitario.

# Manager didattico



Il MD è il tramite tra gli studenti e il Consiglio dei Docenti del Corso di Laurea

Per qualunque problema relativo all'organizzazione didattica, a chiarimenti sui piani di studio, per problemi sulla didattica, lo studente può rivolgersi al MD

Sul sito del corso di laurea sono già disponibili le risposte alle vostre domande più frequenti: **consultate la FAQ** sul sito del corso di studio

<http://www.unife.it/ing/informazione>

# Manager didattico



Quando:

Martedì dalle 11.00 alle 13.00 e dalle 14.00 alle 15.00

Giovedì dalle 11.00 alle 13.00 e dalle 14.00 alle 15.00

Oppure su appuntamento: [manager.informazione@unife.it](mailto:manager.informazione@unife.it)

tel. 0532 974867 o 334 115 01 41

Dove: Palazzina del Dipartimento

Eventuali variazioni di orario: [www.ing.unife.it/manager](http://www.ing.unife.it/manager)



INGUNIFE

# Sito web del Corso: [www.unife.it/ing/informazione](http://www.unife.it/ing/informazione)

The screenshot shows the website's navigation menu at the top with items: Home, Organizzazione, Attività didattiche, Garanzia di qualità, and Dove siamo. On the left, a 'Percorsi' section lists: Futuri studenti, Studenti iscritti, International students, Laureandi, and Laureati. A blue arrow points from 'Percorsi' to the 'Futuri studenti' link. The main content area features a large image of a building with a 'dip.jpg' label and navigation arrows. Below the image is the text 'Laurea triennale in Ingegneria Elettronica e Informatica classe L-8'. A blue arrow points from this text to the 'Programmi, insegnamenti e docenti' link in the 'Quick links' section. The 'Quick links' section includes: SIAM Servizio Accoglienza Matricole, Percorso di formazione, Programmi, insegnamenti e docenti (circled in red), and Orario lezioni. The 'Ultime notizie' section lists: 08/09 Nuovo turno TOLC-I, 04/09 Premio CEI - Miglior tesi di laurea, and 31/07 Fisica I, with an 'Altro...' link.



# Sito web del Dipartimento

## [www.ing.unife.it](http://www.ing.unife.it)

Sezione Didattica trovate informazioni e link relativi ai servizi agli studenti:

Calendario lezioni

Biblioteca

Laboratori didattici

Rappresentanti degli Studenti

Servizi informatici per gli studenti (wi-fi...)

Canali social  
per informazioni su attività del Polo,  
eventi, pubblicazione bandi



**INGUNIFE**

# Ufficio carriere e Tasse

Per qualunque problema relativo ad aspetti amministrativi quali ad esempio:

- problemi relativi all'accesso o alla propria posizione su <http://studiare.unife.it>
- Libretto online e sezione Pagamenti su <http://studiare.unife.it>
- rilascio certificati
- consegna certificati per il riconoscimento dell'esame di Lingua Inglese

lo studente deve rivolgersi **all'Ufficio carriere studenti e studentesse**

In caso di dubbi/ problemi/ricieste relative a:

- tasse: <http://www.unife.it/studenti/agevolazioni/tasse/tasse-corsi-di-studio>
- borse di studio lo studente deve rivolgersi **all'Ufficio Tasse e Diritto allo Studio**

Per contattare

- Segreterie studentesse e studenti (Ufficio Ingresso; Uffici Carriera);
- Ufficio Mobilità e relazioni internazionali;
- Diritto allo studio



<http://SOS.unife.it>

# Ufficio carriera

Se però devi comunque recarti allo Sportello salta la coda e prendi il numero con la app!

Scarica **Qurami (app per iOS e Android)** ed entro 6 Kilometri dagli Uffici di Segreterie studentesse e studenti; Ufficio Mobilità e relazioni internazionali; visualizza quanti utenti sono già in fila e prendi il numero !!! (prenotazione effettuabile a partire da 1 ora prima dell'apertura degli sportelli)

**Maggiori informazioni al link <http://www.unife.it/studenti/qurami/qurami>**



# Posta elettronica

*nome.cognome@student.unife.it*

all'atto della immatricolazione ad ogni studente viene assegnato un indirizzo mail consultabile all'indirizzo <http://mydesk.student.unife.it>

**è l'unico indirizzo utilizzato dai docenti e dalla segreteria per le comunicazioni agli studenti**

Username e password sono indispensabili per:

- iscriversi via web agli esami su a <http://studiare.unife.it> dopo avere effettuato il login
- accedendo a <http://studiare.unife.it> si può verificare l'avvenuta registrazione degli esami e se si è in regola con le tasse universitarie

# Contatti



Sito corso di studio: [www.unife.it/ing/informazione](http://www.unife.it/ing/informazione)

Sito Dipartimento: [www.ing.unife.it](http://www.ing.unife.it)

Coordinatore di Corso di Studio: Prof Velio Tralli [velio.tralli@unife.it](mailto:velio.tralli@unife.it)

Manager didattico: [manager.informazione@unife.it](mailto:manager.informazione@unife.it)

Grazie per l'attenzione!!