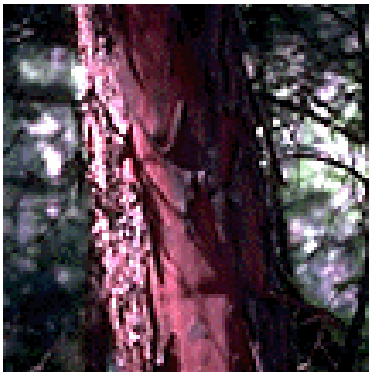
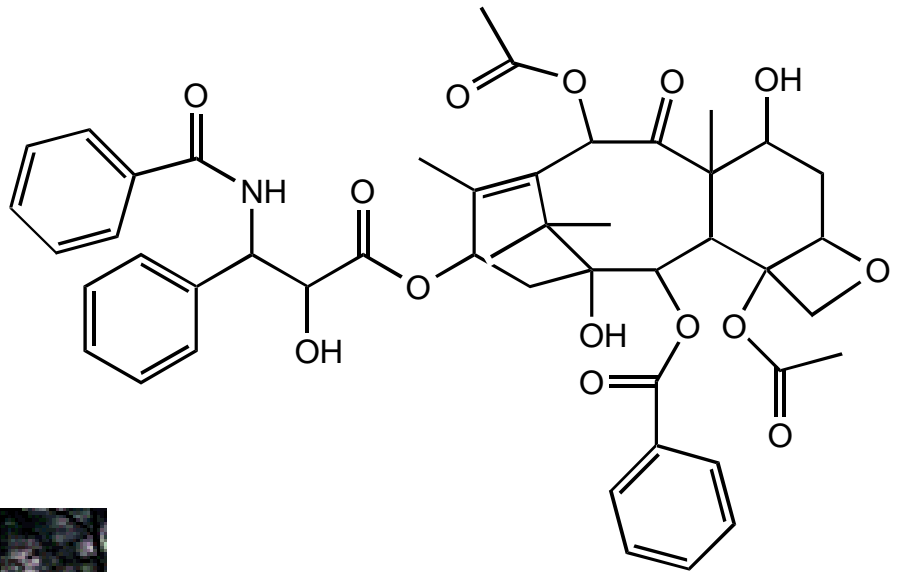


BOX 2F Introduzione ai gruppi funzionali

parole chiave :

- **Molecola naturale**, estratto dalla corteccia di un albero, per averne 10 g occorre abbattere 25 alberi.
- presenta molteplici **gruppi funzionali** (alchene, alcol, etere, chetone, estere, ammido, aromatico).
- **Attività Farmaceutica**: l'importanza è associata alla sua proprietà antitumorale impedendo la divisione delle cellule tumorali.
- **Isomeria**: stereoisomeria, attività ottica.



TASSOLO

Pacific yew (*Taxus brevifolia*)