

OTTO DOMANDE PER L'ANTROPOLOGO:

- 1. è un osso umano?*
- 2. è un reperto recente?*
- 3. sono presenti più persone?*
- 4. di quale origine etnica?*
- 5. di che sesso?*
- 6. di che età ?*
- 7. di quale statura?*
- 8. con quali caratteristiche?*

La determinazione del numero di individui presenti è compito dell'Antropologo. Maggiore è il numero di inumati, maggiore è la difficoltà



Fosse del GUATEMALA (eccidio del 1982)



Chichupac, sito III



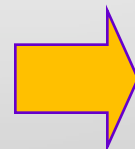
Ossario di Amerindiani (188 individui)

Analisi di tutti i reperti
anche se frammentati

Es., resti scheletrici soldati americani morti durante
la prigionia in Vietnam e inviati negli USA nel 1975.



1 vertebra del collo in più



altro individuo

ESEMPI DI CALCOLO del NMI: si tiene conto dell'osso più rappresentato

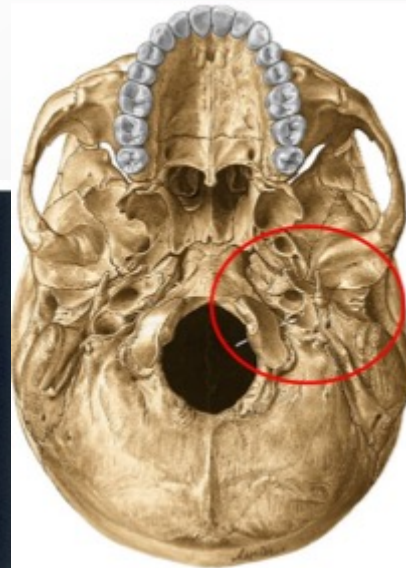


1- abbiamo 2 tibie dx e 1 sn

N.min.individui= 2



2- 2 omeri dx, 1 con epifisi non saldata 2 R p dx



N.min.individui= 3 (2 adulti + 1 soggetto in crescita)



OTTO DOMANDE PER L'ANTROPOLOGO:

- 1. è un osso umano?*
- 2. è un reperto recente?*
- 3. sono presenti più persone?*
- 4. di quale origine etnica?*
- 5. di che sesso?*
- 6. di che età ?*
- 7. di quale statura?*
- 8. con quali caratteristiche?*

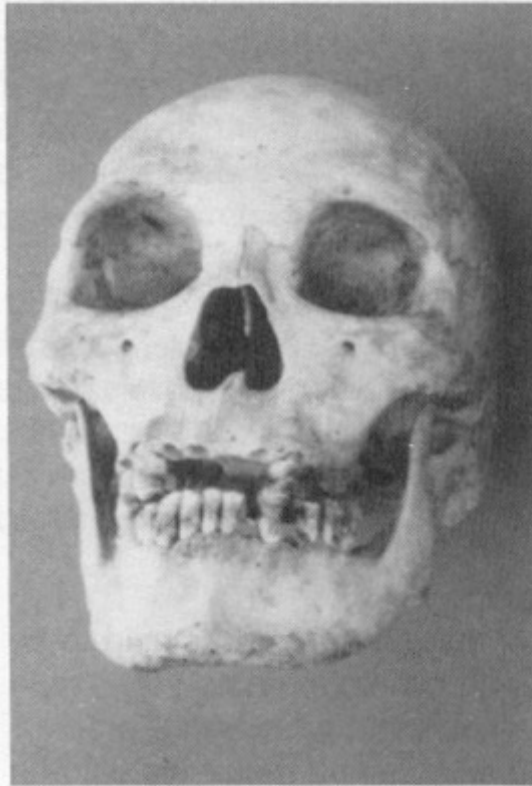


Biodiversità

Differenze analoghe anche per lo scheletro anche se più difficoltose da rilevare

Tre grandi gruppi etnici

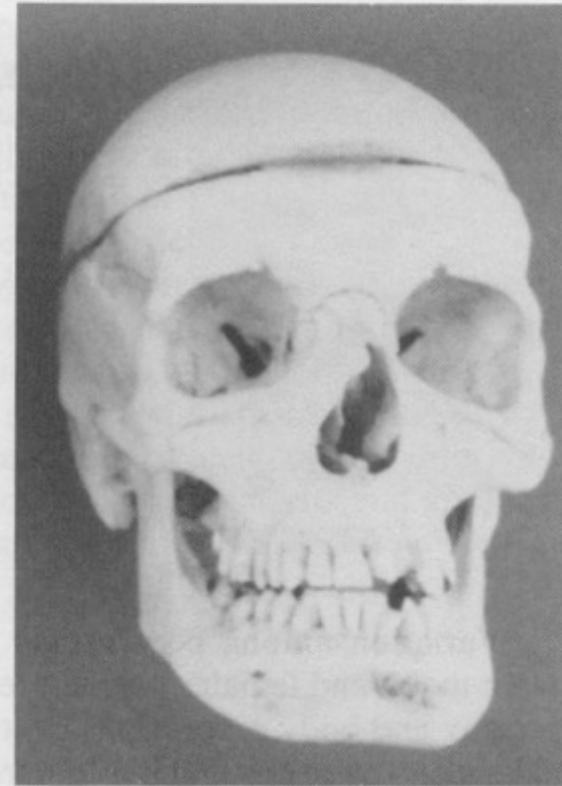
Fig. 139. Racial differences in the facial bones. a, Mongoloid. b, Negroid/Black. c, Caucasoid/White.



a



b



c

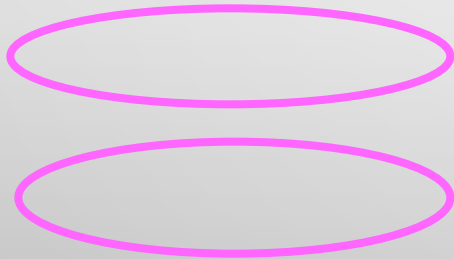


Tabella 7.3.22. Distribuzione geografica del prognatismo

	valori d'angolo	popolazioni
prognati	< 70°	forme australoidi (prognatismo totale): Australiani, Papua, Neocaledoni,, Vedda; forme negroidi: forme dell'Africa occidentale, sudanesi, nilotici, cafri, melanesiani
mesognati	70°-73°	forme negroidi: Pigmei africani, andamanesi, aeta-semang, khoisanidi forme mongolidi: indonesiani, sud-Mongolici forme "derivate": paleoindiani, amerindiani (specie nelle forme pueblo-andine)
ortognati	> 73°	forme "negroidi": khoisanidi forme "mongolidi": siberiani, tibetani, tungusi, sinici, eschimesi forme particolari: Ainu, Uralici forme "europee": lapponi, nordici, mediterranei, alpini, dinarici, baltici, iraniani, anatolico-pamiriani, indiani di alta casta forme "derivate": etiopici, malgasci, polinesiani

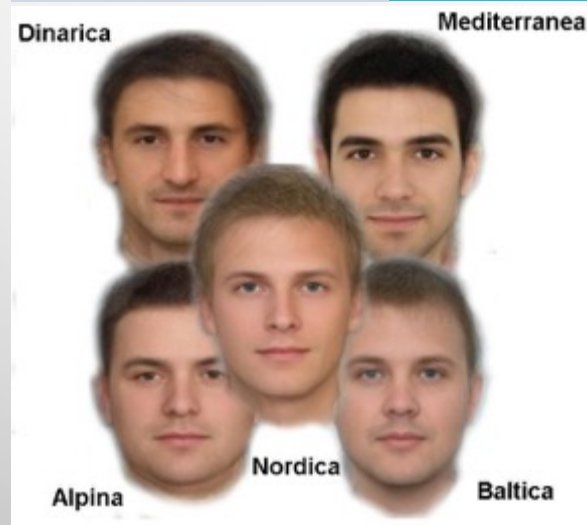
CARATTERISTICHE DEL CRANIO NEI GRANDI GRUPPI UMANI

Carattere	Asiatici	Europei	Africani
Lun.Cranio	lungo	corto	lungo
Lar.Cranio	largo	largo	stretto
Alt.Cranio	medio	alto	basso
Lar.Faccia	molto larga	larga	stretta
Alt.Faccia	alta	alta	bassa
Forma Orbita	arrotondata	arrotondata	rettangolare
Apertura nas.	stretta	mod.larga	larga
Ossa nasali	larghe,piatte	strette,ad arco	strette
Profilo Faccia	diritto	diritto	prognato
Forma palato	U	V	U
Incisivi a pala	90%	<5%	<5%



CARATTERISTICHE DEL CRANIO IN POPOLAZIONI ITALIANE ATTUALI

Carattere	Mediterraneo	Alpino	Dinarico
Lun.Cranio	lungo	corto	corto
Lar.Cranio	stretto	largo	largo
Alt.Cranio	medio	medio	alto
Lar.Faccia	stretta	larga	stretta
Alt.Faccia	alta	medio	alta



- Mescolanza fra popolazioni
- Distribuzione nel passato

Variabilità nel passato



*Necropoli longobarda di Vicenno
(Campobasso, VIII sec.)*

$$\text{Indice cranico orizzontale} = \frac{\text{larghezza} \times 100}{\text{lunghezza}}$$

La presenza di crani brachimorfi in questa necropoli può essere messa in relazione con l'arrivo in Europa di popolazioni asiatiche (dall'oriente?) nel periodo delle "Migrazioni" tra il IV e il X secolo.

Bibliografia:

- Belcastro MG, Mariotti V. La BioArcheologia. CD-ROM Museo dell'Evolutione, Università di Bologna.
- Bertoldi F. I resti umani in Archeologia. Studi Camuni. Edizioni del Centro.
- Borgognini Tarli S., Pacciani E. I resti umani nello scavo archeologico. Metodiche di recupero e studio. Bulzoni ed.
- Gualdi E. 2012. L'Antropologo sulla scena del crimine. In: (Gualdi, Russo, Eds) "La scena del crimine" libreriauniversitaria.it, Padova.