



Università
degli Studi
di Ferrara



Istruzione e cultura

Erasmus Mundus

Master in PREISTORIA E QUATERNARIO
LM in QUATERNARIO, PREISTORIA E ARCHEOLOGIA

TECNOLOGIA, TIPOLOGIA E TRACCEOLOGIA DELLE INDUSTRIE LITICHE

Il Débitage Kombewa

AA. 2020/2021

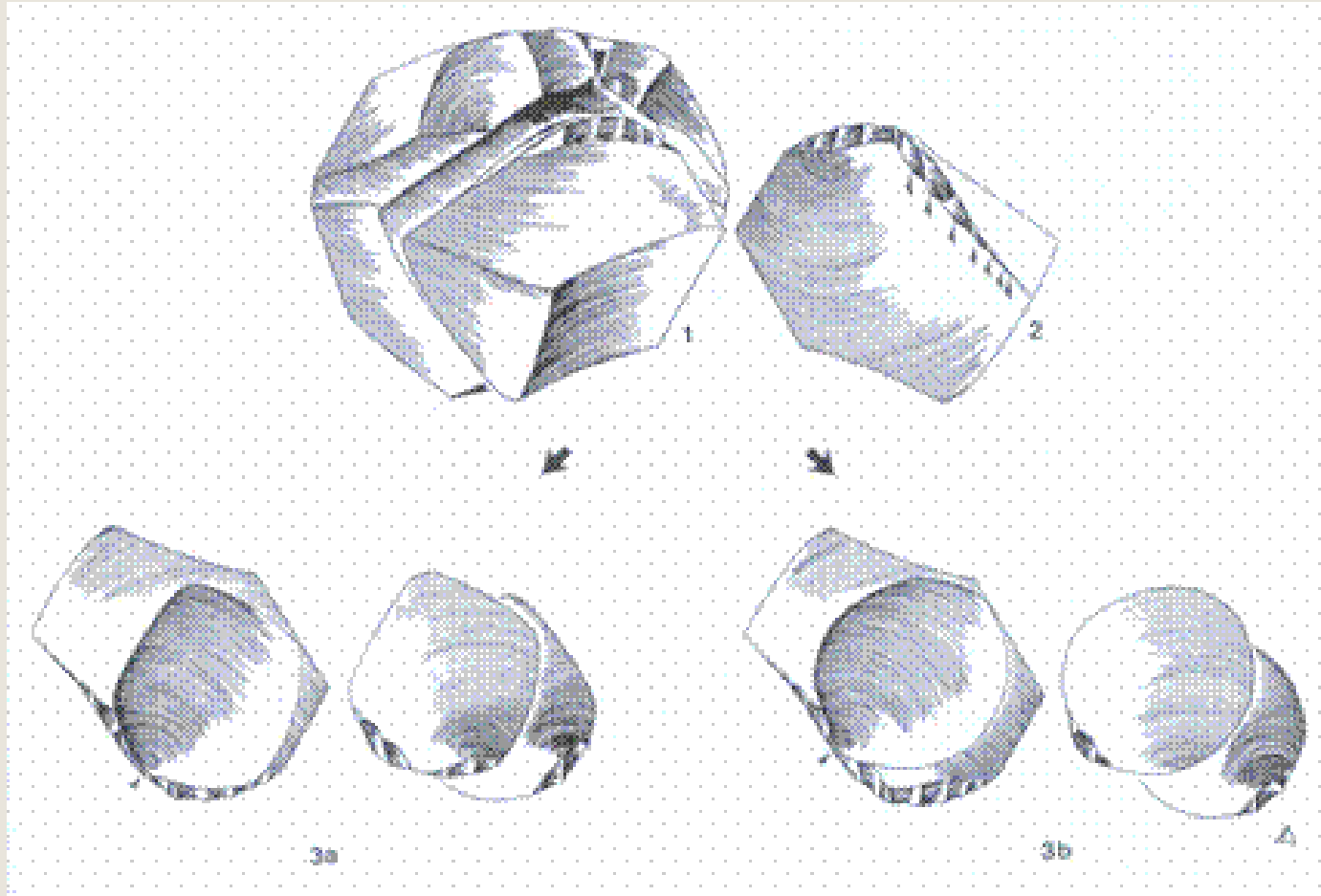
Marta Arzarello

marta.arzarello@unife.it

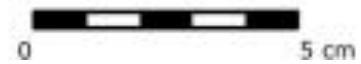
Débitage Kombewa

Il nome Kombewa compare per la prima volta in uno scritto di W.E. Owen (1938). Gli scheggiatori acheuleani si sono ben presto accorti (inserendo tale constatazione nei loro schemi operativi) che la zona bulbare della faccia inferiore di ogni scheggia è liscia e presenta un rigonfiamento regolarmente convesso. Essa possiede anche, successivamente alla preparazione di un piano di percussione a partire da questa superficie, tutte le caratteristiche geometriche necessarie ad ottenere almeno una scheggia la cui forma ovale e il cui margine tagliente Kombewa, **derivante dall'intersezione di due superficie convesse**, sono totalmente predeterminati. Questa concezione particolare della scheggiatura utilizza almeno due categorie ben distinte di percussori litici, tra cui un percussore pesante per l'ottenimento della scheggia-nucleo, secondo un metodo di lavorazione a percussione diretta.

La produttività limitata dei metodi Kombewa ha come corollario la semplicità del processo e l'eccezionale qualità morfo-funzionale dei supporti e dei margini taglienti prodotti in questo modo e largamente utilizzati dagli acheuleani e dai musteriani.



Inizian *et al.* 1995



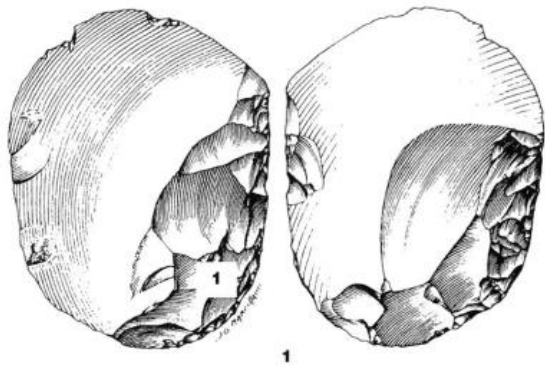
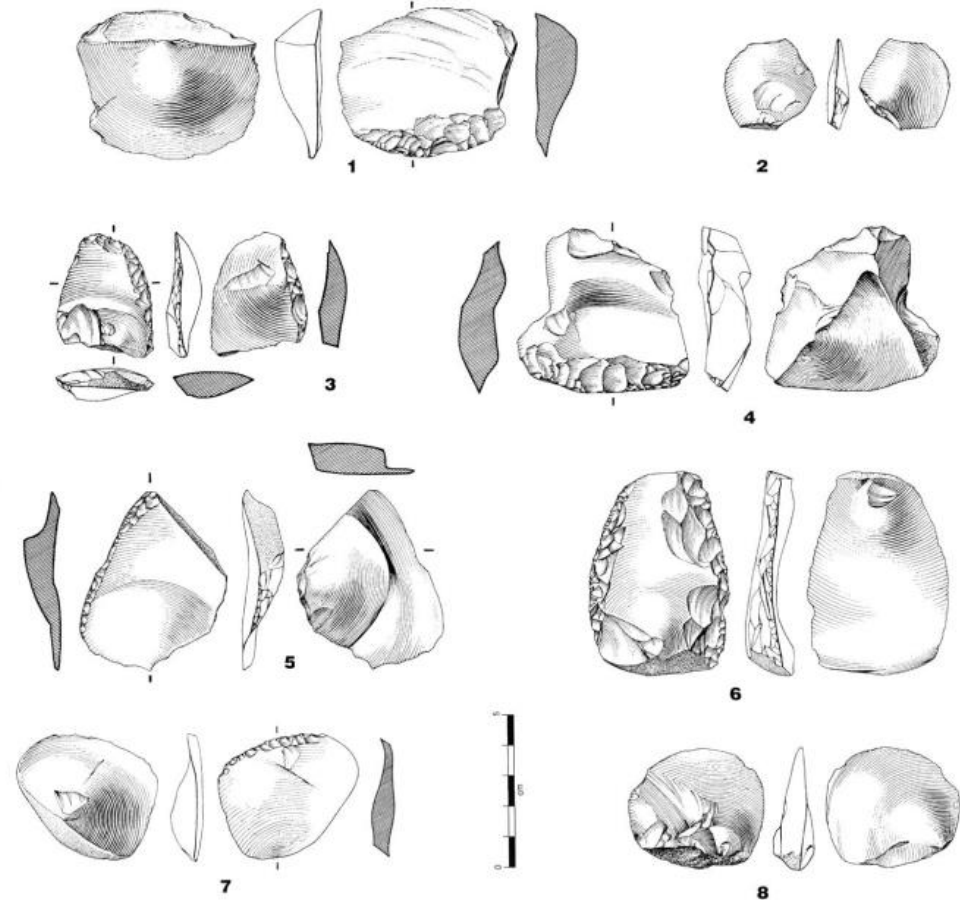
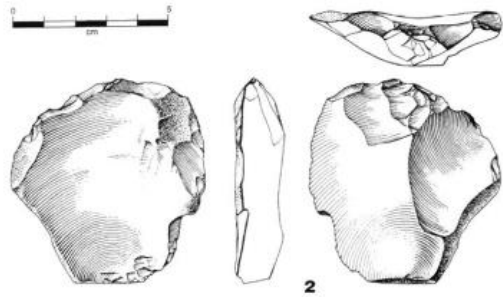


Fig. 1. - 1, Cleaver on a Kombewa flake, open air site in Bergeracois (collected by M. Boyer) (after J.-M. Geneste in Platel 1985) ; 2, Kombewa core, Le Roc-de-Marsal, couche II, (excavations by J. Lafille, Musée National de Préhistoire, Les Eyzies) (drawings by J.-G. Marcillaud).



- mode 1 : exploitation du volume inférieur (méthode Kombewa) (Owen, 1938) ;

- mode 2 : exploitation du volume supérieur (type Nahr-Ibrahim⁽³⁾, Kostienki⁽⁴⁾) ;

- mode 3 : exploitation du volume supérieur perpendiculairement au plan de référence (ex. grattoir caréné, peut-être certains débitages Quina) (Bourguignon, 1997) ;

- mode 4 : exploitation dans l'épaisseur de l'éclat support, parallèlement au plan de référence (ex. : burin).

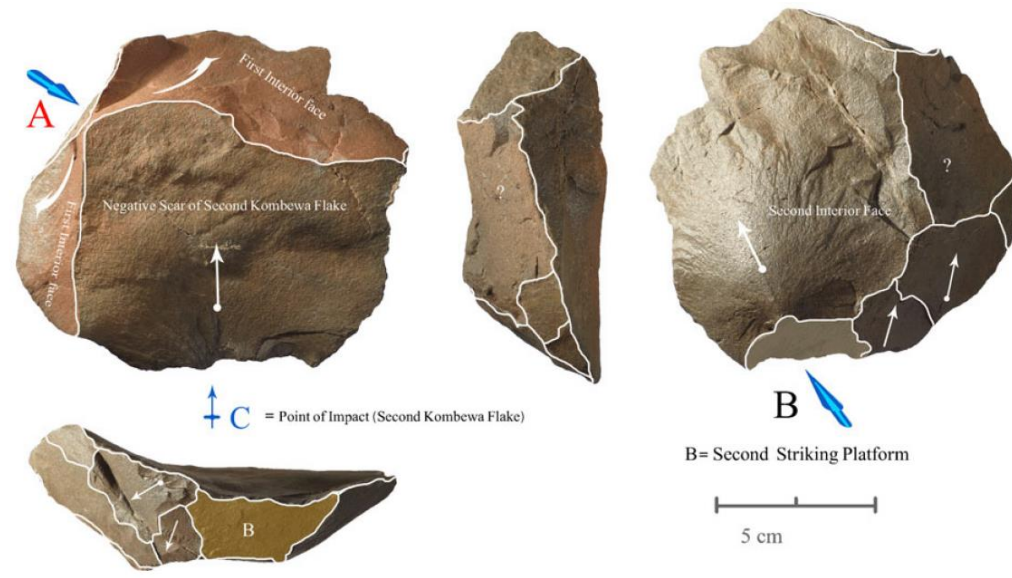


FIGURE 4 A large basalt flake with two opposed bulbs of percussion, also used as a core [Colour figure can be viewed at wileyonlinelibrary.com]



FIGURE 5 A secondary Kombewa flake with a lenticular cross section [Colour figure can be viewed at wileyonlinelibrary.com]