

Tredicesimo argomento

**La punteggiatura o
interpunzione cinematografica**

La punteggiatura o interpunzione cinematografica

**I passaggi da un'inquadratura all'altra
possono avvenire attraverso semplici
giustapposizioni – e in tal caso sono detti
“stacchi” – oppure possono essere sottolineati
da effetti ottici di altro tipo.**

Stacco netto

Si tratta del passaggio istantaneo da un'inquadratura all'altra.

**N.B.: Il termine “punteggiatura” o
“interpunzione cinematografica” è appunto
utilizzato per indicare l’insieme di questi
artifici.**

**Tale concetto impone di rivedere
quello immediatamente affine di
sequenza**

La sequenza cinematografica

- **Fra l'inquadratura, unità minima del montaggio, e il film intero si colloca la sequenza.**
- **La sequenza può essere definita come un episodio di una certa estensione che mostra un'azione compiuta o presenta comunque un carattere unitario dal punto di vista narrativo.**

Quali elementi identificano una sequenza?

- **Unità di azione;**
- **Unità di luogo;**
- **Unità di tempo;**
- **Utilizzo di una specifica tecnica narrativa (per es. il montaggio alternato);**
- **Utilizzo di segni di interpunzione o di altri artifici che la delimitano.**

PART II

CONTAINING AN ACCOUNT
OF THE MISFORTUNES AND DISASTERS,
WHICH BEFELL BARRY LYNDON,

**Il concetto di punteggiatura acquista un
particolare valore all'interno del cinema
hollywoodiano classico**

In questo contesto, il sistema di punteggiatura serve a esprimere in modo sempre chiaro cesure o transizioni del racconto. La finalità di queste soluzioni formali è far sì che la narrazione si snodi in modo fluido e comprensibile per lo spettatore.

- **Di solito, i segni di interpunzione sottolineano la presenza di una ellissi narrativa (ossia un salto di tempo e/o luogo).**
- **Possono essere intersequenziali (situati fra l'ultima inquadratura di una sequenza e la prima della sequenza successiva) o infrasequenziali (situati fra due o più inquadrature della stessa sequenza).**

**Nella Storia del cinema, il segno di
interpunzione più utilizzato è
la dissolvenza.**

La dissolvenza

Si tratta di un procedimento ottico che consente di passare da un'immagine a un'altra non attraverso un mutamento repentino del contenuto dell'inquadratura, come avviene con gli stacchi, bensì in modo lineare e progressivo.

La dissolvenza incrociata/Lap dissolve

Si tratta di una sovrapposizione della durata variabile fra l'inquadratura finale di una sequenza e quella iniziale della sequenza successiva (oppure fra due inquadrature appartenenti alla stessa sequenza).



Per introdurre un flashback...



<https://www.youtube.com/watch?v=Rf12M8B9WA8>

**Per veicolare un particolare
significato simbolico...**



Il dottor Jekyll (Dr. Jekyll and Mr. Hyde, 1931) di R. Mamoulian
https://www.youtube.com/watch?v=mqhIW4E_0HY


Per marcare una ellissi spaziale...

THE INTERVIEW

Shining/Il colloquio iniziale di assunzione

<https://www.youtube.com/watch?v=-sLVxrT8tdw>

**Un uso virtuosistico e insistico della
dissolvenza incrociata...**



Apocalypse Now (1979) di F.F. Coppola/Incipit
<https://www.youtube.com/watch?v=e5L617dEXIE>

La dissolvenza in nero/Fade out o Fade in

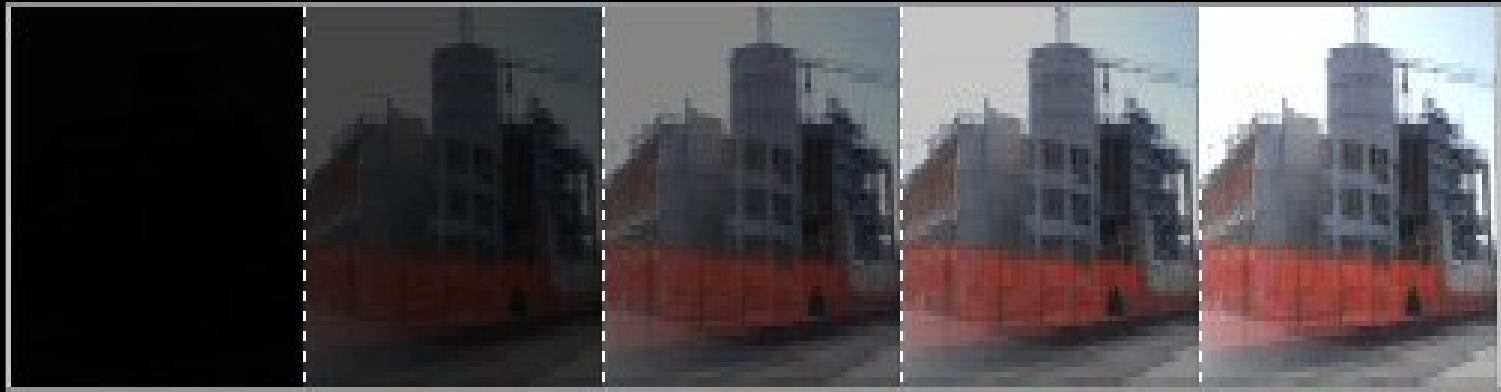
Sono possibili due situazioni:

- 1) la dissolvenza può essere in chiusura e quindi l'immagine si oscura finché lo schermo non si annerisce totalmente (Fade out).**
- 2) la dissolvenza può essere in apertura (Fade in o, in ita, è detta anche assolvenza). In questo caso, l'immagine emerge progressivamente dallo schermo nero.**

La dissolvenza di chiusura/Fade out



La dissolvenza di apertura (assolvenza)/Fade in



Differenza fra la dissolvenza incrociata e la dissolvenza in nero

La dissolvenza incrociata fonde insieme le inquadrature nascondendo i tagli del montaggio. Al contrario, la dissolvenza in nero interrompe la continuità dell'immagine ed è quindi un segno di interpunzione molto più marcato.

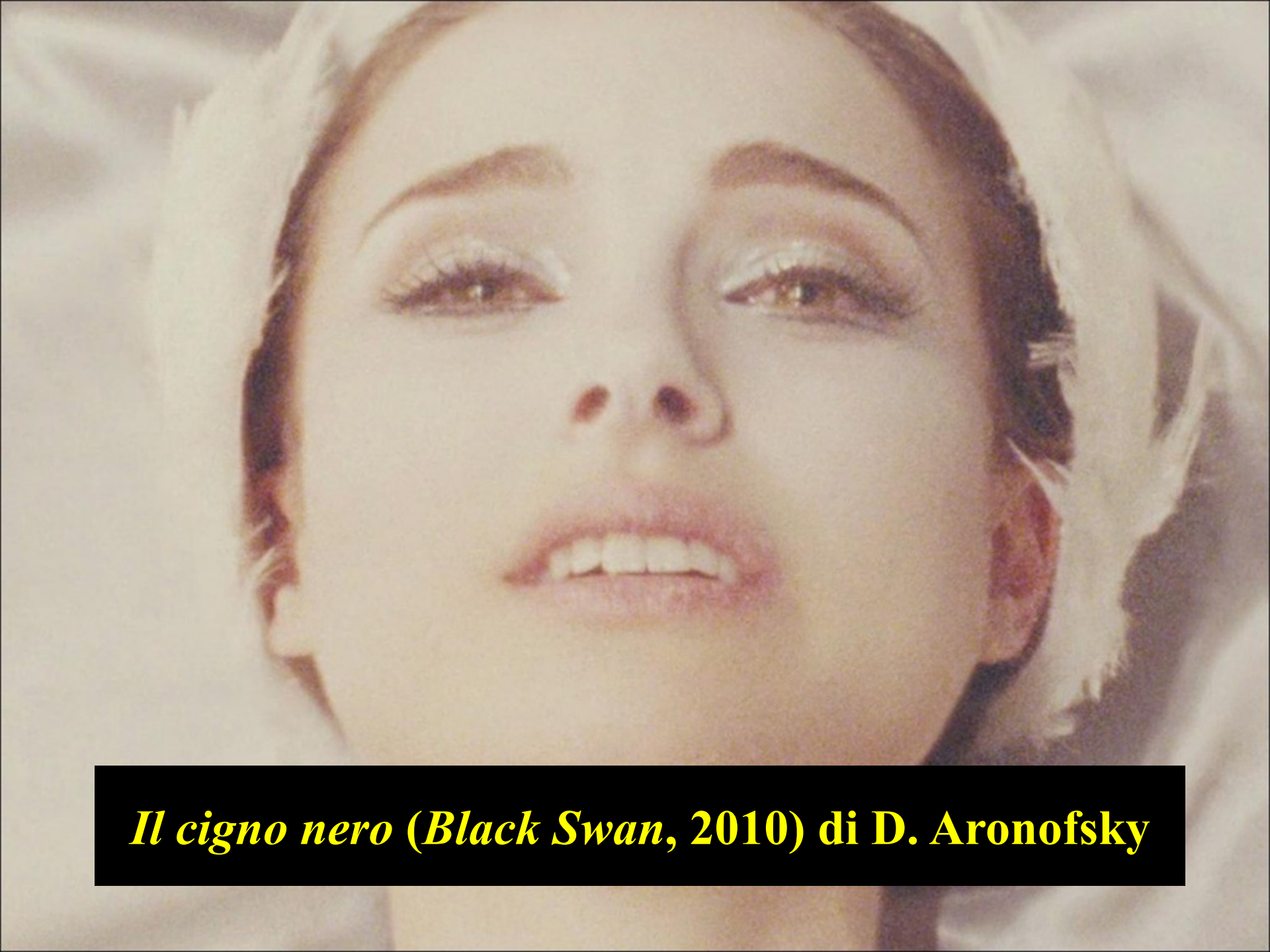
2001: Odissea nel spazio/L'alba dell'uomo
<https://www.youtube.com/watch?v=ypEaGQb6dJk>

THE DAWN OF MAN

**La dissolvenza può anche avere
colori diversi dal nero...**



Susurri e grida

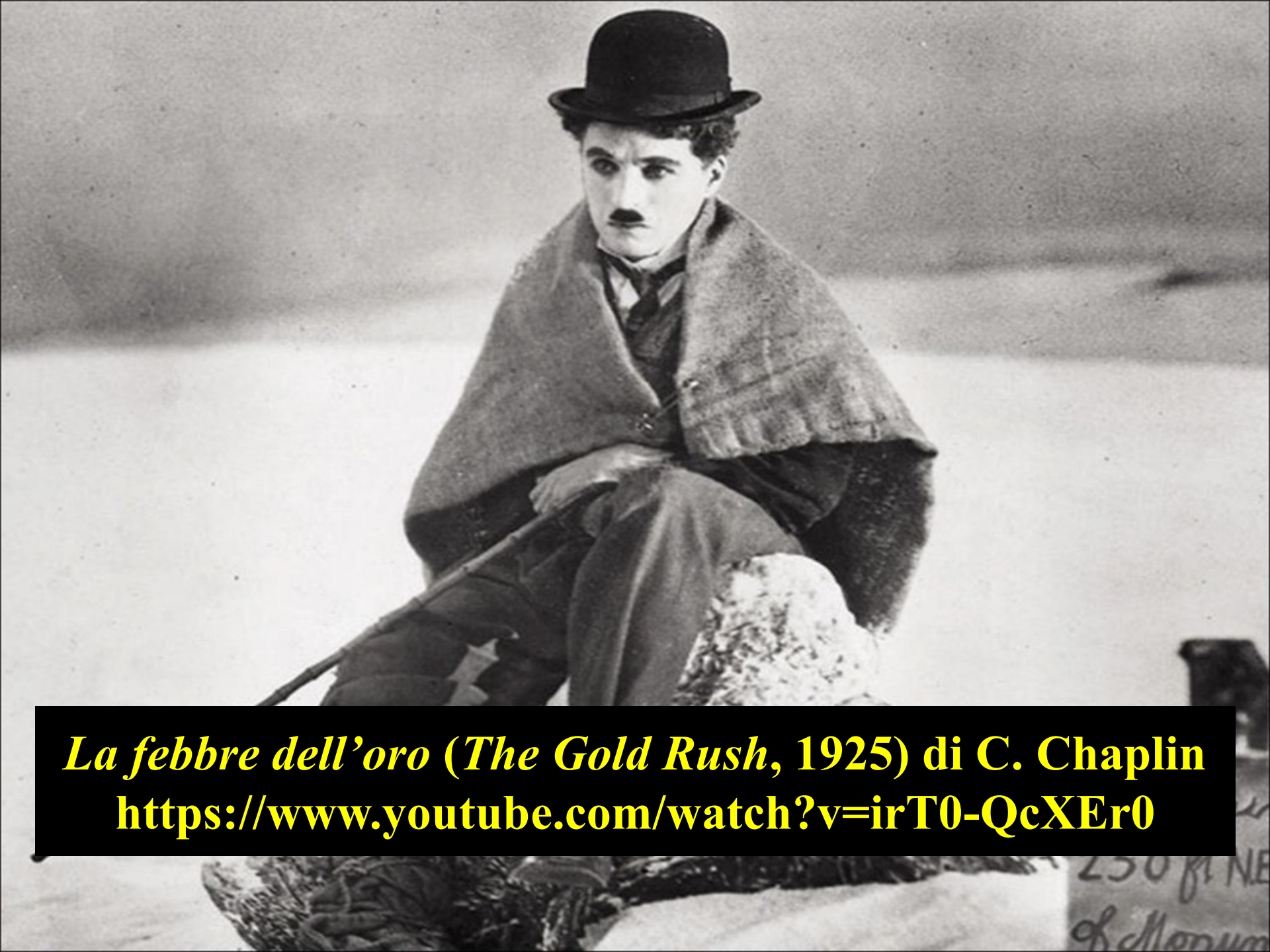


Il cigno nero (Black Swan, 2010) di D. Aronofsky

Iris o iride/Iris shot

Questa soluzione di punteggiatura può essere in apertura (sullo schermo, inizialmente nero, si apre un foro circolare che si allarga progressivamente) o in chiusura (l'immagine si riduce a un cerchio che evidenzia un personaggio o un oggetto prima di chiudersi del tutto).





La febbre dell'oro (The Gold Rush, 1925) di C. Chaplin
<https://www.youtube.com/watch?v=irT0-QcXEr0>

Un utilizzo moderno dell'iride...



Fino all'ultimo respiro/chiusura a iride
https://www.youtube.com/watch?v=eETFFf_rkE

Dissolvenza a tendina/Wipe

La nuova inquadratura copre o fa scorrere via quella precedente avanzando in senso orizzontale o anche diagonale. In alcuni casi, come nella celebre saga di *Star Wars*, assume forme molto originali...

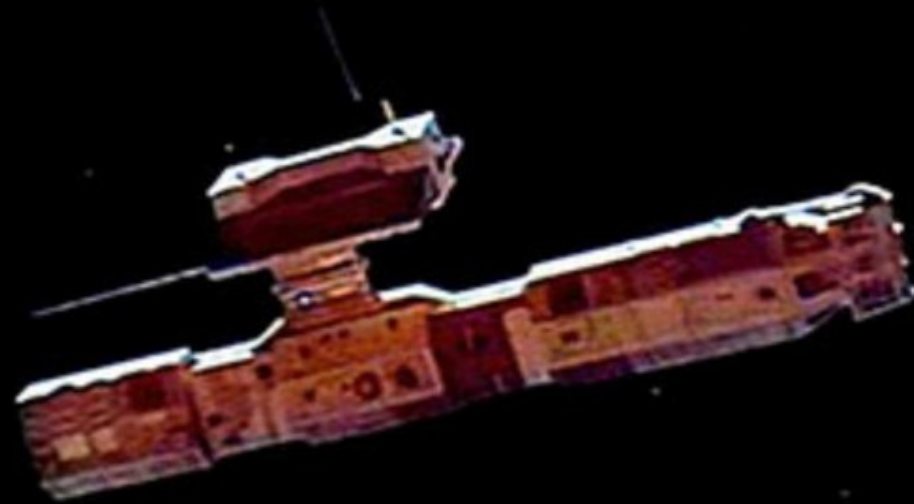
(https://www.youtube.com/watch?v=cGqAu9gj_F0)

Ritorniamo al concetto di stacco:

**Passaggio netto e senza alcuna
mediazione da un'inquadratura
all'altra**

2001: Odissea nello spazio:
**uno stacco famosissimo nella
storia del cinema...**

<https://www.youtube.com/watch?v=avjdKTqiVvQ>



The 4,000,000-year cut

Jump Cut/Falso raccordo

Si tratta di un taglio di montaggio fra due inquadrature in cui la macchina da presa riprende il soggetto dalla stessa identica posizione o comunque da un'angolazione e una distanza troppo simili perché lo spettatore possa percepire la differenza.



***Stardust Memories* (1980) di W. Allen**

<https://www.youtube.com/watch?v=iKTrR260rBI>

Quattordicesimo argomento

Il piano sequenza/
plan-séquence

André Bazin
(1918-1958)



Due possibili accezioni del termine

- In un'accezione più ristretta e letterale il termine viene usato in riferimento a una scena (sequenza) composta di un'unica inquadratura (piano), senza tagli di montaggio.
- In senso lato indica un'inquadratura molto lunga (in inglese long take) girata in continuità di ripresa, che non deve necessariamente coincidere con l'intera sequenza.

Una definizione forse più funzionale

Il piano sequenza coincide con uno stile di messa in scena che si contrappone al montaggio analitico perché preferisce mostrare l'azione nella sua integrità spazio-temporale piuttosto che scomporla nei suoi elementi costitutivi.

Il montaggio analitico

Lo spazio e l'azione vengono segmentati in una successione di inquadrature mettendo in rilievo attraverso la scelta dei campi e dei piani gli elementi più importanti della scena allo scopo di facilitare lo spettatore nella comprensione del racconto.



Quarto potere/L'infanzia di Kane

<https://www.youtube.com/watch?v=HAHaRDIUrLw>

N.B.: In un piano sequenza i movimenti di macchina possono svolgere la stessa funzione del montaggio analitico cambiando di volta in volta l'angolazione e la distanza della macchina da presa rispetto ai personaggi e agli oggetti.



L'infernale Quinlan/incipit

<https://www.youtube.com/watch?v=Yg8MqjoFvy4>

Un tour de force virtuosistico

La realizzazione di un piano sequenza può costituire un'autentica sfida sul piano tecnico perché riprendere in continuità è molto più difficile e complesso rispetto all'utilizzo del montaggio.

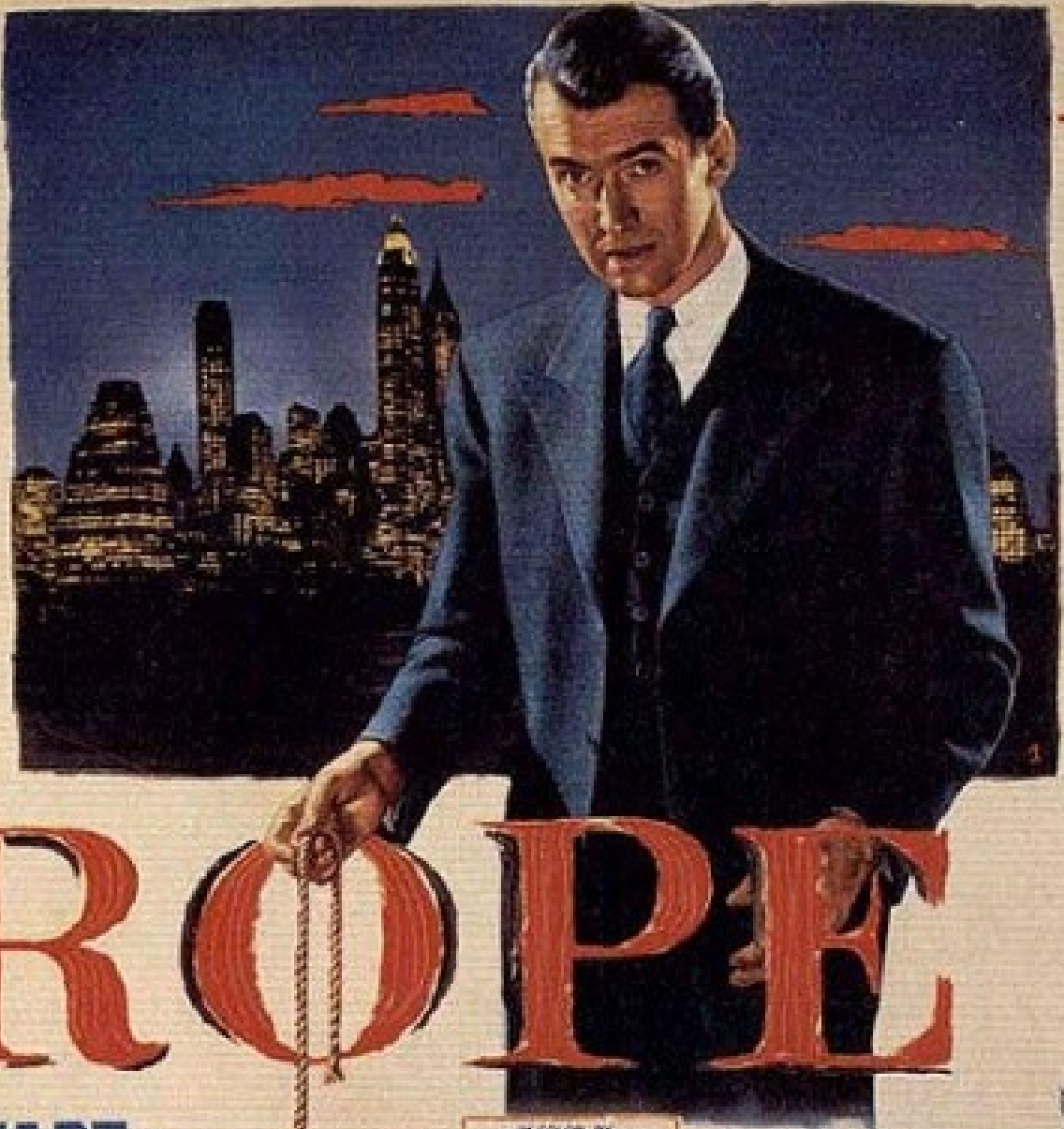
Professione: reporter/Il finale

<https://www.youtube.com/watch?v=pvbqy8FZq8Y>

N.B.: nel corso della Storia del cinema sono stati realizzati alcuni film o interamente in piano sequenza oppure votati a produrre l'impressione di una lunga ripresa continua.

Nodo alla gola

**Nothing
ever
held
you
like
ALFRED
HITCHCOCK'S**



ROPE

STARRING
JAMES STEWART

PRESENTED BY
WARNER BROS.

IN COLOR BY
TECHNICOLOR

A TRANSATLANTIC PICTURES PRODUCTION



La distinzione fra durata filmica e durata diegetica

- **Durata filmica= è la durata effettiva di un film: 20-30 minuti per un cortometraggio, 90-120 per un lungometraggio.**
- **Durata diegetica= la durata della storia raccontata nel film, che può essere misurabile in giorni, mesi, anni o perfino secoli.**

Ellissi temporale

**Si tratta di un salto temporale nella
narrazione, una porzione di tempo diegetico,
che non ci viene mostrata.**



<https://www.youtube.com/watch?v=ZQHROyYaypI>



<https://www.youtube.com/watch?v=ZXJYM-SnX6A>

**N.B.: *Nodo alla gola* non è composto
da un'unica inquadratura!**

Al contrario...

**Il film è composto di piani sequenza di 8/10
minuti l'uno. Alla fine di ogni bobina,
Hitchcock punta la mdp contro la schiena di
un personaggio, provocando un oscuramento
dello schermo che permette di dissimulare il
taglio di montaggio.**

(<https://www.youtube.com/watch?v=wCU6eNU6cck>)

**Un film davvero girato in un unico
piano sequenza...**

***Arca Russa*(*Русский ковчег*, 2002) di A. Sokurov
<https://www.youtube.com/watch?v=HZvsw0Ba7rA>**



CineAlta

**Con il termine CineAlta,
la Sony commercializza una serie di
telecamere professionali digitali ad alta
definizione, dotate di molte caratteristiche
delle cineprese in 35mm.**

CineAlta e *Arca russa*

***Arca russa* è stato ripreso usando una tecnica di registrazione non compressa, con una Sony HDW-F900. La registrazione fu fatta su un hard disk in grado di contenere 100 minuti di video, permettendo così la lavorazione del film, che è costituito da un unico piano sequenza di 90 minuti. In totale, vennero fatti quattro tentativi di ripresa, tre dei quali interrotti per errori tecnici, mentre il quarto riuscì.**

**Un altro recente esempio di uso
sistematico del piano sequenza**

<https://www.youtube.com/watch?v=PzyQnUdvzdY>
<https://www.youtube.com/watch?v=Oqb6kpRSxEY>

M I C H A E L F E A T O N
Z
E D W A R D N O R T O N
A N D R E A R I S E B O R O U G H
A M Y R Y A N
E M M A S T O N E
N A O M I W A T T S

UN FILM DI ALEJANDRO G. INÁRRITU

B I R D M A N

- Diversamente da *Arca russa*, Birdman è composto da più piani sequenza;
- Sono infatti presenti numerosi tagli di montaggio, spesso coperti da carrellate;
- Diversamente da *Nodo alla gola*, non abbiamo perfetta coincidenza fra durata filmica e durata diegetica;
- Sono infatti presenti numerose ellissi temporali (per es. passaggio dalla sera alla mattina).