

## Corso di Sociologia generale A.A. 2017-2018



### **“Fare ricerca nella realtà sociale”**

*Capitolo 3 del volume:  
“Introduzione alla sociologia” di George Ritzer  
Utet editore*

## La “mappa” del nostro viaggio conoscitivo



**Destinazione - >(Obiettivo generale):**

Conoscenza di base dei metodi e degli strumenti per lo studio empirico dei fenomeni sociali

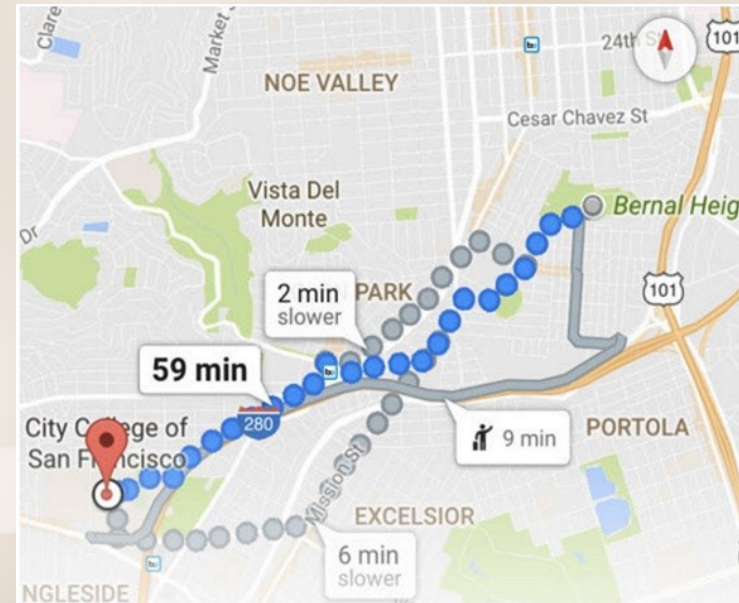


**Metodi:** *qualitativi e quantitativi*

**Strumenti:**

(ricerca sociale qualitativa) -> **1.** osservazione partecipante, **2.** intervista qualitativa, **3.** sociologia visuale;

(ricerca sociale quantitativa) -> **4.** inchiesta campionaria - questionario strutturato



## Conoscere il mondo che ci circonda





UNIVERSITÀ  
DEGLI STUDI  
DI FERRARA  
- EX LABORE FRUCTUS -

## La “realtà sociale”



“Sapere di senso comune”



“Conoscenza sociologica”

**Esercizi di osservazione**



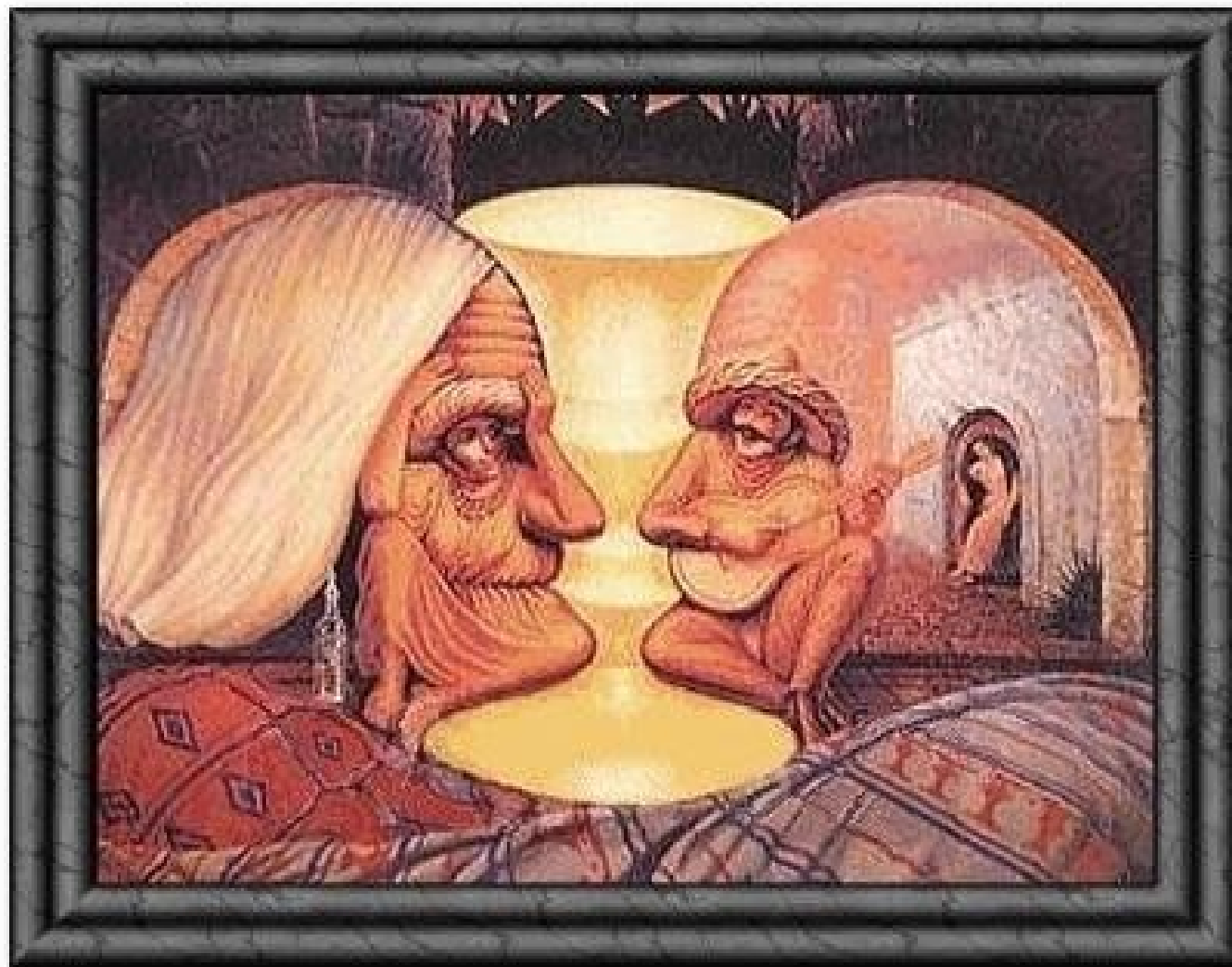
**UNIVERSITÀ  
DEGLI STUDI  
DI FERRARA**  
- EX LABORE FRUCTUS -

## ***Come osserviamo? Stimoli di riflessione***





**UNIVERSITÀ  
DEGLI STUDI  
DI FERRARA**  
- EX LABORE FRUCTUS -



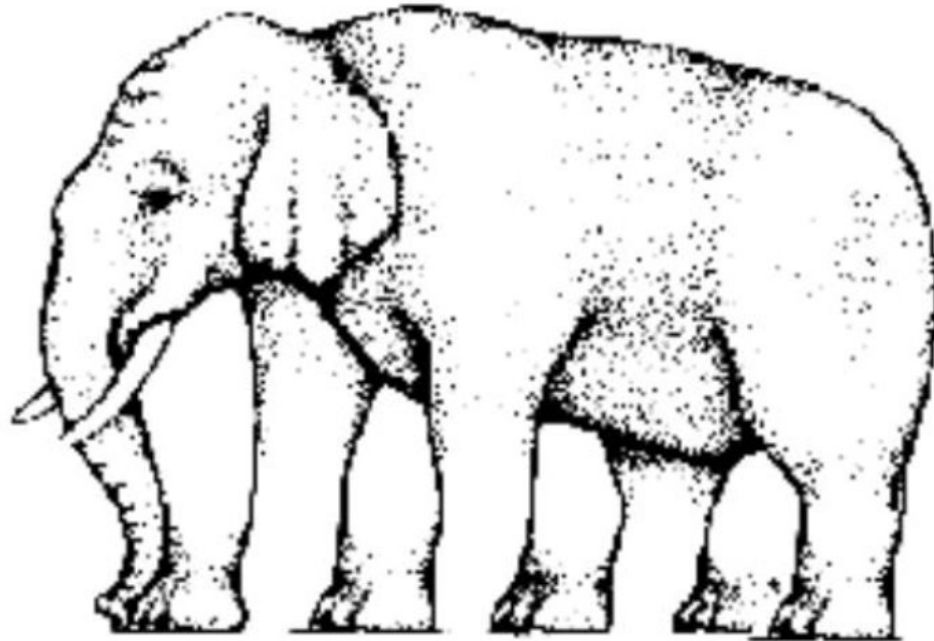


**UNIVERSITÀ  
DEGLI STUDI  
DI FERRARA**  
- EX LABORE FRUCTUS -





UNIVERSITÀ  
DEGLI STUDI  
DI FERRARA  
- EX LABORE FRUCTUS -



Quante gambe ha questo elefante ?!?

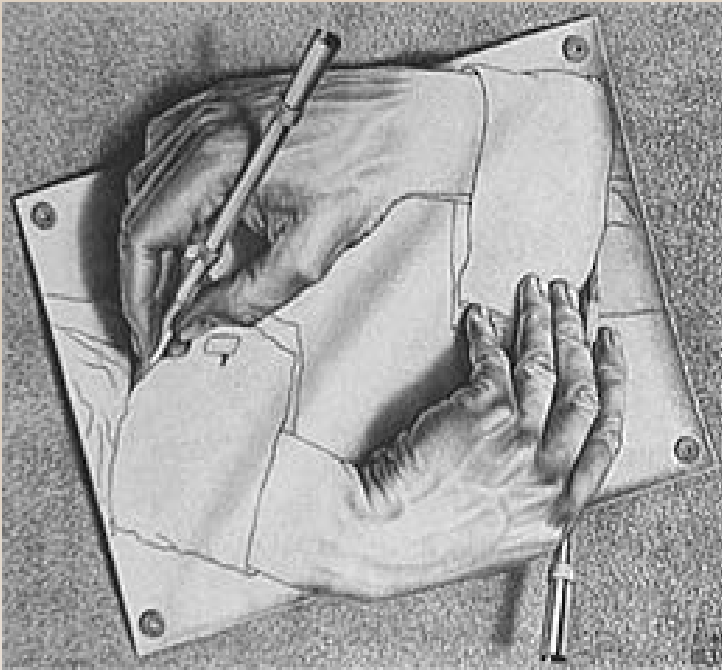




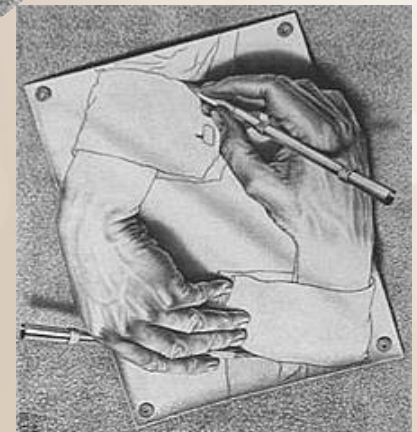
UNIVERSITÀ  
DEGLI STUDI  
DI FERRARA  
- EX LABORE FRUCTUS -

**«Quello che vedi dipende dal *tuo punto di vista*.  
Per vedere il *tuo punto di vista*, devi cambiare il *tuo punto di vista*»**

*[Marianella Sclavi, L'arte di ascoltare e mondi possibili]*



M.C. Escher 1948 "Mani che disegnano"





## LE CORNICI DI CUI SIAMO PARTE

Ognuno di noi è parte di una “**cultura**” e questa “**cultura**”, a sua volta, è parte di noi. Crescendo all’interno di una comunità, imparando una certa lingua, facciamo nostre le “cornici” (premesse implicite), che in quel contesto sono date per scontate e che costituiscono il terreno sicuro che ci consente di capirci (attribuzione di senso).

*«Quello che vedi dipende dal tuo punto di vista.  
Per vedere il tuo punto di vista, devi cambiare il tuo punto di vista»*

## **“Che cos’hanno in comune queste parole?”**

- ✓ **Cane**
- ✓ **Case**
- ✓ **Dare**
- ✓ **Fine**
- ✓ **Sale**
- ✓ **Mode**
- ✓ **Mite**
- ✓ **Ride**

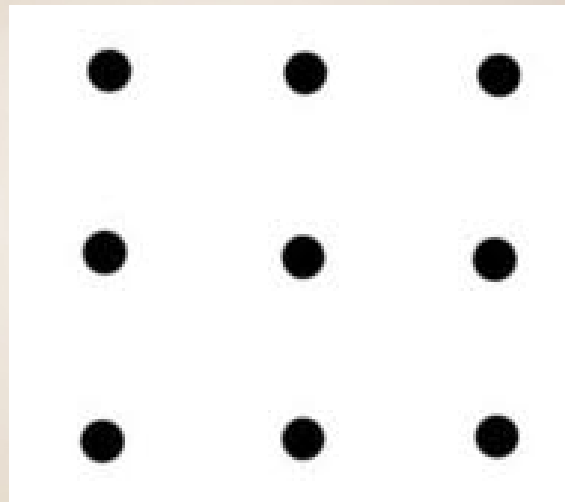


«Quello che vedi dipende dal tuo punto di vista.  
Per vedere il tuo punto di vista, devi cambiare il tuo punto di vista»

## Esercizio di fenomenologia sperimentale:

*Tempo: 5 minuti*

**Compito: unire i nove punti con quattro segmenti senza sollevare la matita dal foglio**





## **«Il senso è attribuito dall'osservatore»**

*"Cmq sec. me se stas. c6è meglio così parl1po; se inv. nn c6fa niente"*

*"Tvtb" ; "Tat"      "Kio :-)"*

*"Cvd l'es.è and. male"*

*"Grz del msg cia"*

*"Dmn sera c prend1ape?"*

*"6 3mendo"*



«Quello che vedi dipende dal tuo punto di vista.  
Per vedere il tuo punto di vista, devi cambiare il tuo punto di vista»

## Esercizio di riflessività fenomenologia

[5 minuti di tempo]

Storia: La terra sta morendo. Unica possibilità di salvezza una navicella spaziale con sette posti a bordo che sta per partire per un altro pianeta. Intorno alla navicella vi sono undici persone che aspirano a partire.

Voi vi trovate nella posizione di dover scegliere le sette persone che partiranno e costituiranno il primo nucleo di una nuova civiltà.

Di loro sappiamo pochissimo, quasi niente, tuttavia su queste basi dovete scegliere. Le informazioni che abbiamo sono le seguenti:

1. Militante nero
2. Poliziotto con fucile
3. Atleta
4. Architetto
5. Cuoca
6. Falegname cieco
7. Dottoressa
8. Prostituta
9. Ragazza di 16 anni incinta
10. Musicista gay
11. Sacerdote