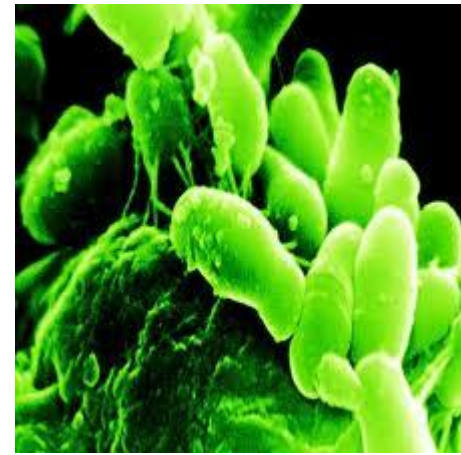


# BIFIDOBATTERI



nell'**intestino crasso** o colon deg

- Prevenzione della colonizzazione dell'intestino da parte di batteri patogeni ostili e di lieviti, con i quali i bifidobatteri competono per i nutrienti.
- Produzione di acido acetico e acido lattico, che abbassano il pH (aumentano l'acidità) dell'intestino, rendendo così la regione inabitabile per altri e possibilmente dannosi batteri.
  - Ritenzione dell'azoto e sostegno alla crescita di peso degli infanti.
  - L'inibizione dei batteri che possono alterare i nitrati, portati negli intestini da cibo e acqua, in nitriti potenzialmente pericolosi, perché potenzialmente capaci di generare sostanze cancerogene.
- Creazione di vitamine B essenziali utilizzate dal nostro corpo.

