

# Anemia mieloftisica

## Eziologia

diffusione metastatica o  
Infettiva intramidollare

Ca mammella  
Ca polmone  
Ca prostata  
Ca ad origine sconosciuta  
Estese mieliti granulomatose

Estesa sostituzione midollare  
in corso di neoplasie  
ematologiche

LLC (stadio IV Rai o C Binet)  
Linfomi (stadi avanzati)  
Mieloma (stadio III)  
Leucemie acute

# Anemia mieloftisica

## Patogenesi

diffusione metastatica intramidollare diffusa

Invasione degli spazi midollari

Riduzione dell'attività midollare normale

Anemia, leucopiastrinopenia

Sovvertimento della struttura del microambiente midollare

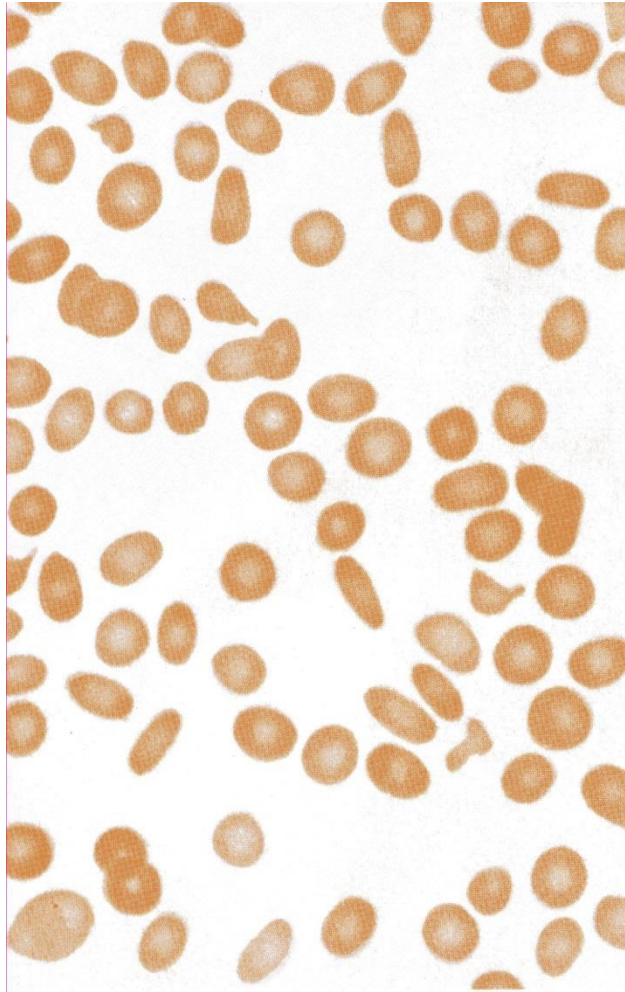
Passaggio in circolo di precursori immaturi

Leucoeritroblastosi  
Anisopoichilocitosi  
Dacriociti

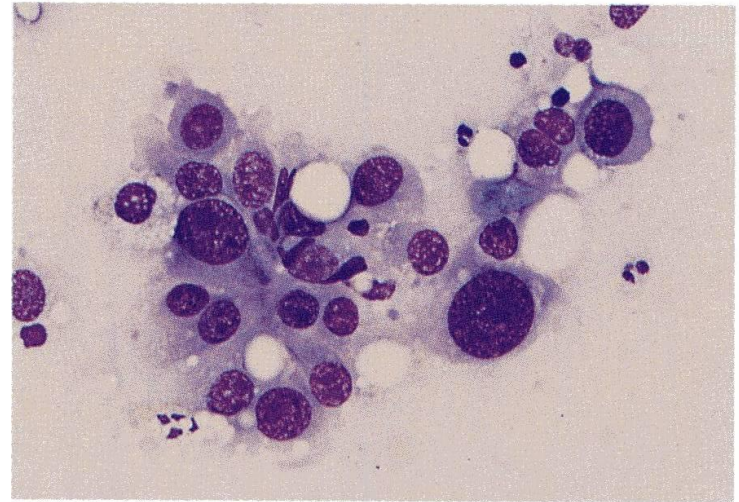
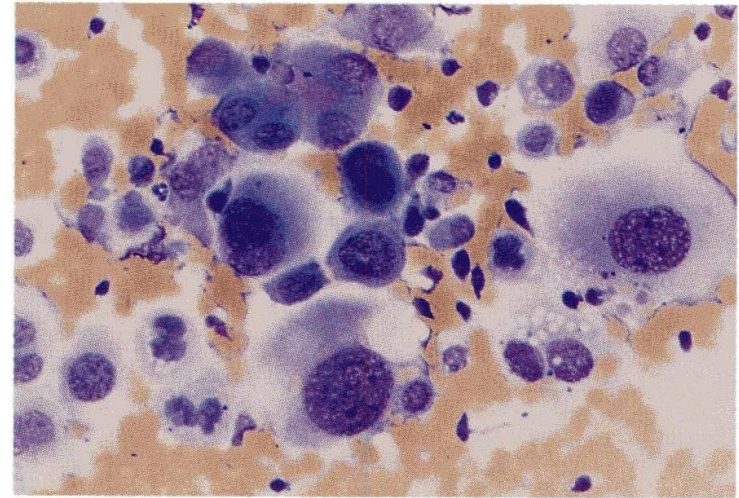
Reazione flogistica con secrezione citochine

Piastrinosi, leucocitosi

morfologia eritrocitaria



Citologia midollare



## Diagnosi di anemia mieloftisica

Anemia con anisopoichilocitosi

Leucoeritroblastosi periferica

Alterazioni della conta leucocitaria e piastrinica

Paziente con sintomatologia sistemica in genere evidente

Sindrome flogistica

Biopsia ossea

Scintigrafia scheletrica