

## Sorveglianza Sanitaria in Odontoiatria

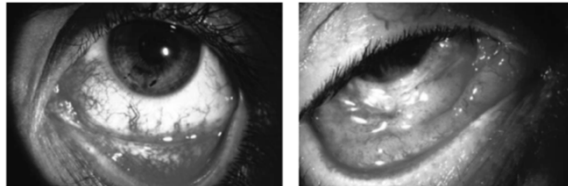
Per quali rischi?

Rischio biologico

Rischio posturale

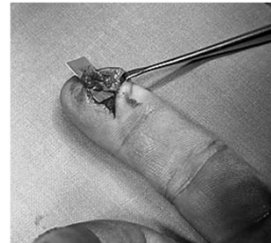
Stress

Esposizione a  
Radiazioni  
Ionizzanti



1 Scheggia metallica da frattura di corona protetica

2 Conjuntivite da schizzo di ipoclorito di sodio



## La tutela della salute

- ✓ Attualmente la tutela della salute dei lavoratori viene esercitata attraverso le seguenti azioni.
- ✓ Valutazione dei rischi (identificazione, localizzazione, quantificazione)
- ✓ Definizione di azioni atte a ridurre l'entità dei rischi presenti nell'ambiente di lavoro (miglioramento delle condizioni di lavoro e dei processi lavorativi, DPI, formazione e informazione)
- ✓ Sorveglianza sanitaria sugli effetti dei rischi residui

### Prevalenza delle patologie occupazionali in odontoiatria

PATOLOGIA	PREVALENZA
Patologie osteoarticolari	36-40%
Patologie nervose (Stress)	10%
Dermatosi (Dermatiti irritative, allergiche)	9,6%
Malattie infettive	
HBV	0,4%
HCV	0,7%
HI $\sqrt{7/02/12}$	0-0,1%

### I lavoratori interessati

- ✓ **Odontoiatra**
- ✓ **Assistente dentale**
- ✓ **Igienista**
- ✓ **Personale addetto alle pulizie**
- ✓ **Studenti (allievi)**

### .. e i luoghi

- ✓ **Studio professionale**
- ✓ **Camera di sterilizzazione**
- ✓ **Ambienti correlati**

La sorveglianza sanitaria in odontoiatria è effettuata dal **medico competente**.

#### Titoli e Requisiti

Specializzazione in: **Medicina del lavoro, Medicina Preventiva dei Lavoratori e Psicotecnica, Igiene e Medicina Preventiva, Medicina Legale**

Docenza o libera docenza in: **Medicina del Lavoro, Medicina Preventiva dei Lavoratori e Psicotecnica, Tossicologia Industriale, Igiene Industriale, Fisiologia ed Igiene del Lavoro, Clinica del Lavoro**

Autorizzazione art. 55 del D . L . gs. n. 277/91

#### Ruolo e Compiti del Medico Competente: Valutazione e Prevenzione dei Rischi

- Collabora alla valutazione dei rischi;
- collabora all'attuazione e valorizzazione di programmi volontari di promozione alla salute;
- predispone le misure per la tutela della salute e dell'integrità psico - fisica dei lavoratori.

### **Ruolo e Compiti del Medico Competente: Informazione e Formazione dei lavoratori**

- Sul significato della sorveglianza sanitaria cui sono sottoposti;
- sulla necessità di sottoporsi ad accertamenti sanitari anche dopo la cessazione dell'attività che comporta l'esposizione ad agenti con effetti a lungo termine;
- sui risultati degli accertamenti sanitari e, a richiesta, rilascia copia della documentazione sanitaria.
- 

### **Ruolo e Compiti del Medico Competente: Informazione e Formazione**

- ✓ Comunica per iscritto, in occasione delle riunioni periodiche di prevenzione e protezione, i risultati anonimi collettivi della sorveglianza sanitaria e fornisce informazioni sul loro significato ai fini dell'attuazione delle misure per la tutela della salute e dell'integrità psico - fisica dei lavoratori;
- ✓ A richiesta, fornisce informazioni analoghe ai rappresentanti dei lavoratori per la sicurezza;

### **Ruolo e compiti del Medico Competente Sopralluoghi**

Visita gli ambienti di lavoro almeno una volta l'anno o con cadenza diversa che stabilisce in base alla valutazione dei rischi

Periodicità diverse devono essere comunicate al datore di lavoro ai fini dell'annotazione nel documento di valutazione dei rischi

### **Ruolo e Compiti del Medico Competente Sorveglianza Sanitaria**

Programma ed effettua la sorveglianza sanitaria attraverso

Protocolli Sanitari definiti in funzione dei rischi specifici

Considerazione degli indirizzi scientifici più avanzati

## Sorveglianza Sanitaria

Insieme degli atti medici, finalizzati alla tutela dello stato di **salute** e **sicurezza** dei lavoratori, in relazione:

- ✓ all'ambiente di lavoro;
- ✓ ai fattori di rischio professionali ;
- ✓ alle modalità di svolgimento dell'attività lavorativa.

## Ruolo e compiti del Medico Competente Sorveglianza Sanitaria

E' effettuata dal Medico Competente :

Nei casi previsti dalla normativa vigente, dalle direttive europee nonché dalle indicazioni fornite dalla Commissione Consultiva

Qualora il lavoratore ne faccia richiesta e sia ritenuta dal medico competente correlata ai rischi lavorativi

## Sorveglianza Sanitaria

- **accertamenti preventivi** intesi a constatare l'assenza di controindicazioni:
  - al lavoro cui i lavoratori sono destinati ,
  - ai fini di valutare la loro idoneità alla mansione specifica
- Le visite mediche preventive **possono** essere svolte **in fase preassuntiva**, su scelta del datore di lavoro, dal medico competente o dai dipartimenti di prevenzione.

## Sorveglianza Sanitaria

- ✓ Visite mediche alla ripresa del lavoro, a seguito di assenza per motivi di salute di durata superiore ai sessanta giorni continuativi , al fine di verificare l'idoneità alla mansione.

## Sorveglianza Sanitaria

- ✓ **accertamenti periodici** per controllare lo stato di salute dei lavoratori ed esprimere il giudizio di idoneità alla mansione specifica ;
- ✓ **La periodicità** di tali accertamenti , qualora non prevista dalla relativa normativa, viene stabilita , di norma, in una volta l'anno

Periodicità diverse Possono essere disposte :

- ✓ Dal **medico competente** in funzione della valutazione del rischio;
- ✓ Dall' **organo di vigilanza** che , con provvedimento motivato, può disporre contenuti e periodicità diverse da quelle indicate dal medico competente

## Sorveglianza Sanitaria

- ✓ **Visite mediche su richiesta** del lavoratore, qualora siano ritenute dal medico competente correlate ai rischi professionali o alle condizioni di salute, suscettibili di peggioramento a causa dell'attività lavorativa, al fine di esprimere il giudizio di idoneità alla mansione specifica

## Sorveglianza Sanitaria

- ✓ Visite mediche in occasione del **cambio di mansione** onde verificare l'idoneità alla mansione specifica ;
- ✓ Alla **cessazione del rapporto di lavoro** nei casi previsti dalla normativa vigente.

## Divieti di visite mediche

- ✓ Per accertare stati di gravidanza;
- ✓ Negli altri casi vietati dalla normativa vigente.

## Sorveglianza Sanitaria

- ✓ Le visite mediche, a cura e spese del datore di lavoro, comprendono gli esami clinici e biologici ed indagini diagnostiche mirati al rischio e ritenuti necessari dal medico competente.
- ✓ **Nei casi previsti**, le visite mediche preventive, periodiche e di cambio mansione sono altresì finalizzate alla **verifica di assenza di alcool dipendenza ed assunzione di sostanze psicotrope e stupefacenti**.

## Giudizi di Idoneità alla mansione specifica

- ✓ Idoneità ;
- ✓ Idoneità parziale, temporanea o permanente, con prescrizioni o limitazioni;
- ✓ Inidoneità temporanea: vanno precisati i limiti temporali di validità ;
- ✓ Inidoneità permanente.

## Inidoneità alla mansione specifica

- ✓ Il datore di lavoro attua le misure indicate dal medico competente.
- ✓ In caso di inidoneità alla mansione specifica adibisce il lavoratore, ove possibile, ad altra mansione compatibile con il suo stato di salute.
- ✓ Il lavoratore adibito a mansioni inferiori, conserva la retribuzione nonché la qualifica originaria.

## Rischio biologico

Esposizione ad agenti biologici trasmessi per via respiratoria

Le fasi a rischio possono essere molteplici:

Esposizione ambientale

Esposizione diretta

Esposizione indiretta

## Manovre a rischio di contagio

- ✓ Punture accidentali.
- ✓ Ferite accidentali con strumentario chirurgico o frese nel corso delle manovre terapeutiche;
- ✓ Ferite accidentali durante le attività di pulizia-riordino;
- ✓ Esposizione delle mucose congiuntivale, respiratorie ed orale (con schizzi di sangue, goccioline di saliva ed aerosol);
- ✓ Contaminazione di lesioni cutanee aperte con una superficie infetta (maniglie, attrezzature).

## Condizioni che aumentano il rischio di infezione

- ✓ Lesione cutanea profonda (via di penetrazione efficace);
- ✓ sangue visibile sullo strumento causa di lesione;
- ✓ esecuzione di manovre invasive;
- ✓ il soggetto fonte di esposizione e' affetto da una malattia contagiosa;
- ✓ il soggetto esposto a rischio non e' resistente.

## Riduzione del rischio biologico

- ✓ Le misure di prevenzione possono agire in maniera sostanziale proteggendo le vie di ingresso attraverso l'uso di barriere primarie e secondarie;

ma anche:

- ✓ individuando i soggetti ricettivi
- ✓ attuando immunoprofilassi attiva

### Prevenzione

- Mettere a punto un **piano di sicurezza**:
- ✓ scritto e accessibile al personale;
- ✓ che individui le attività di possibile esposizione parenterale;
- ✓ che descriva le azioni da intraprendere in caso di esposizione accidentale.

### Prevenzione

- Mettere a punto un **piano di sicurezza**:
- Che descriva gli accorgimenti tecnici, le procedure operative, l'uso degli strumenti di protezione individuale;
- che indirizzi alle verifiche periodiche delle conoscenze specifiche mediante corsi di formazione.

#### D.Lgs. 81/08 (Primo Soccorso, MC, RSPP, registro infortuni)

Responsabili	Azioni
<b>Infortunato</b>	-informare MC, RSPP ed addetto al primo soccorso - controllo - evitare il contagio crociato
<b>Addetto al Primo Soccorso valuta:</b>	-esposizione parenterale (taglio, puntura)  -esposizione mucosa (bocca, occhi)

Responsabili	Azioni
<b>Medico Competente</b>	-Valutare modalità di esposizione, informare su rischio di infezione crociata, fornire documentazione sanitaria  -Invio a struttura sanitaria pubblica di riferimento per la profilassi post esposizione
<b>Responsabile del Servizio di Prevenzione e Protezione</b>	-Annotazione sul registro infortuni -Denuncia all'INAIL
<b>Struttura sanitaria pubblica competente territorialmente</b>	-Sorveglianza sanitaria con esami ematochimici -Profilassi farmacologica



### Disturbi muscoloscheletrici e attività lavorativa

Sindromi muscolo-scheletriche correlate alla professione odontoiatrica

PATOLOGIA	SEGNI E SINTOMI
<i>Patologie muscolo-scheletriche del rachide</i>	Lombalgia  Dorsalgia
<i>Sindromi muscolo-scheletriche del distretto cervico-brachiale</i>	<u>Sindrome del tunnel carpale</u>  <u>Sindrome da tensione cervicale</u>  <u>Tendinopatie del polso</u>

### Il disturbo lombare aspecifico (Low Back Pain)

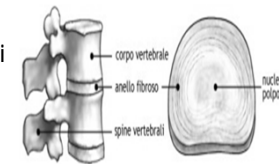
- Cause più frequenti di LBP sono:
  - sforzi eccessivi ;
  - movimenti incongrui
  - posture abnormi;
  - piccoli traumi ripetuti ;
  - attività sedentaria
- Numerose indagini epidemiologiche hanno dimostrato che l'incidenza del mal di schiena (LPB) è molto elevata in quanti svolgono un lavoro sedentario.

### Disturbi dorso lombari: fattori di rischio legati all'attività lavorativa

- |  |   |   |
|--|---|---|
| <ul style="list-style-type: none"> <li>• <b>Aspetti fisici del lavoro</b> <ul style="list-style-type: none"> <li>- Lavoro fisico pesante</li> <li>- Posizioni scorrette</li> <li>- Movimenti ripetitivi</li> <li>- Tempo di riposo non sufficiente</li> <li>- Vibrazioni su tutto il corpo</li> <li>- Ambienti di lavoro freddi</li> </ul> </li> <li>• <b>Fattori psicosociali sul lavoro</b> <ul style="list-style-type: none"> <li>- Scarso supporto sociale</li> <li>- Attività monotona</li> </ul> </li> </ul> | } | <p><b>Organizzazione del lavoro</b></p> <ul style="list-style-type: none"> <li>- Scarsa organizzazione</li> <li>- Contenuti lavorativi demotivanti</li> </ul> |
|--|---|---|

### Rischio Postura: Posizioni di lavoro tendenzialmente fisse e protratte

- Causano **contrazioni isometriche** dei muscoli provocando:
  - affaticamento cronico dei muscoli;
  - dolorabilità e predisposizione alla degenerazione fibrotica.
- Interferiscono con i processi nutritivi di dischi intervertebrali innestandone una precoce tendenza alla degenerazione



### **Rischio Postura: Disturbi muscoloscheletrici del collo e collo/spalla**

✓ Vi è relazione causale con lavori altamente ripetitivi, intendendo attività che coinvolgono movimenti continui di braccia e mani che generano carico alle spalle ed al collo e movimenti ripetuti del collo, nonché forte evidenza con **alti livelli di contrazione statica, carichi statici prolungati o posture estreme.**

### **Rischio Postura: Sindromi muscolo-scheletriche del distretto cervico-brachiale**

- Durata del lavoro ripetitivo
- Posture incongrue
- Tempi di recupero
- Vibrazioni su mani e braccia
- Alta precisione
- Compressioni
- Ambienti di lavoro freddi
- Organizzazione del lavoro

### **Rischio Postura: Sindromi muscolo-scheletriche del distretto cervico-brachiale**

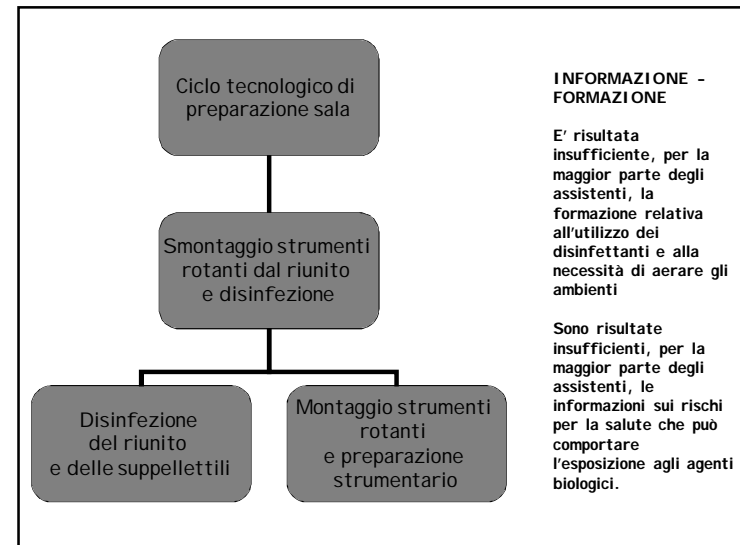
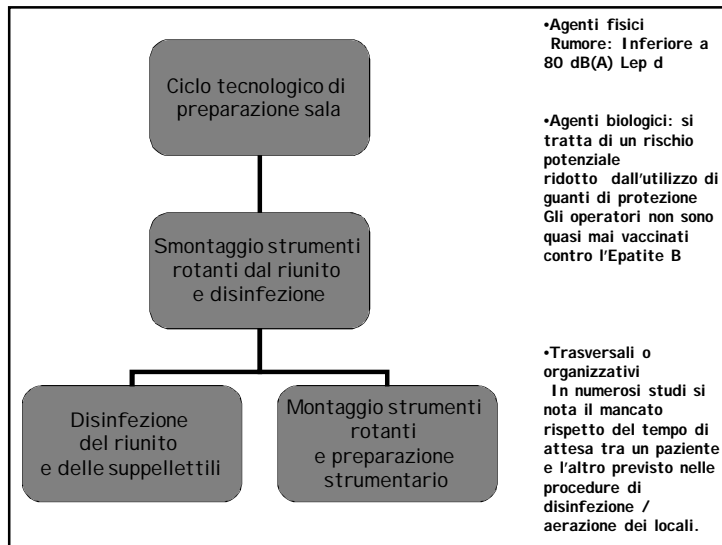
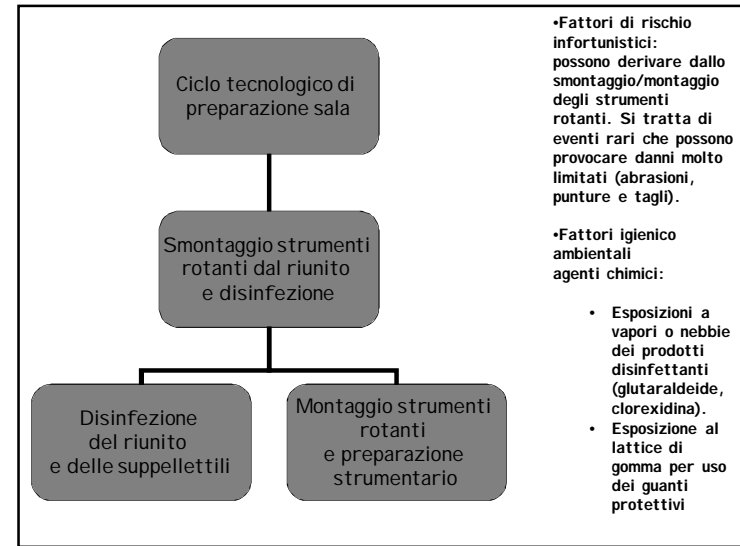
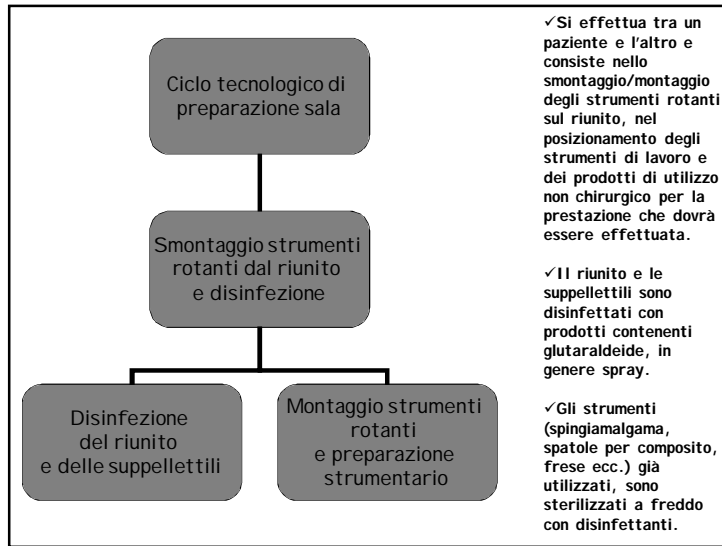
✓ Sono caratterizzate da affaticamento, limitazione funzionale, disabilità, dolore persistente a carico di articolazioni, muscoli, tendini, nervi e tessuti molli senza lesioni organiche evidenti.

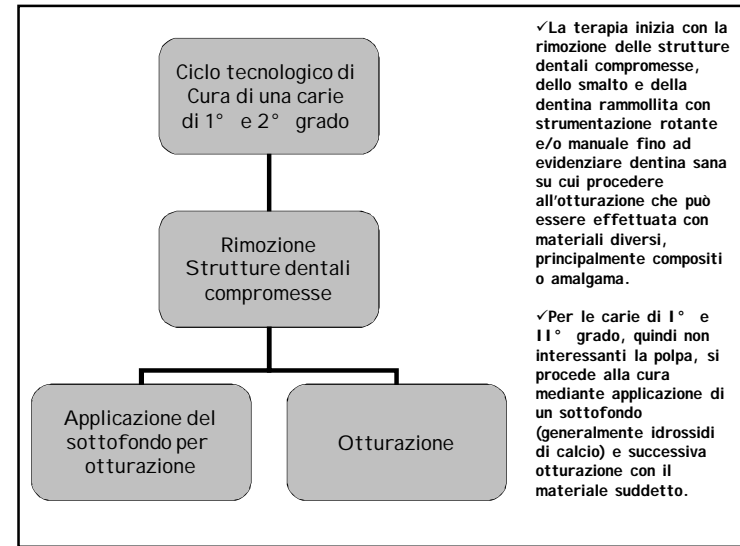
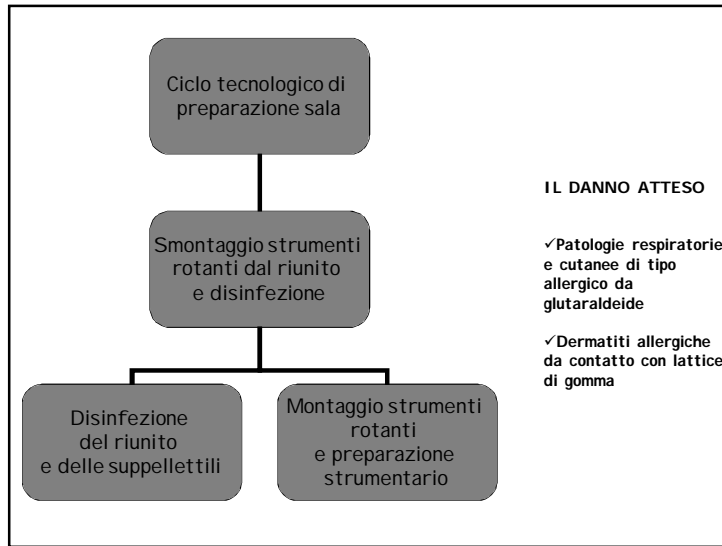
- ✓ Meccanismo patogenetico:
- affaticamento cronico delle strutture muscolari e articolari
  - irritazione delle strutture tendinee e peritendinee

### **Rischio Postura: Sindromi muscolo-scheletriche del distretto cervico-brachiale**

#### **Orientamenti per la prevenzione**

- Adeguata progettazione del posto di lavoro
- Organizzazione del lavoro (tempi, pause, ripartizione dei compiti e cariche di lavoro)
- Formazione e informazione del personale
- Assumere posizioni di lavoro corrette
- Evitare posture sbilanciate o inclinate lateralmente
- Controllare i fattori sistemici di rischio per la lombalgia (obesità, vita sedentaria)
- Praticare esercizio fisico compensatorio ( stretching, ginnastica medica, posture antalgiche)





### Attrezzature

Attrezzatura	Con dichiarazione CEE in %	Vetustà Media (anni)
Riunito	30	5
Macchine radiogene	50	7
Vibratore per amalgama	20	8
Strumenti rotanti	30	5
Strumenti manuali (escavatori, tagliasmalto, modellatori, otturatori)		
Siringa da anestesia		
Lampada UV	40	7
Aspiratore chirurgico	30	5
Aspiratore a bassa velocità	20	8
Compressore	20	8

