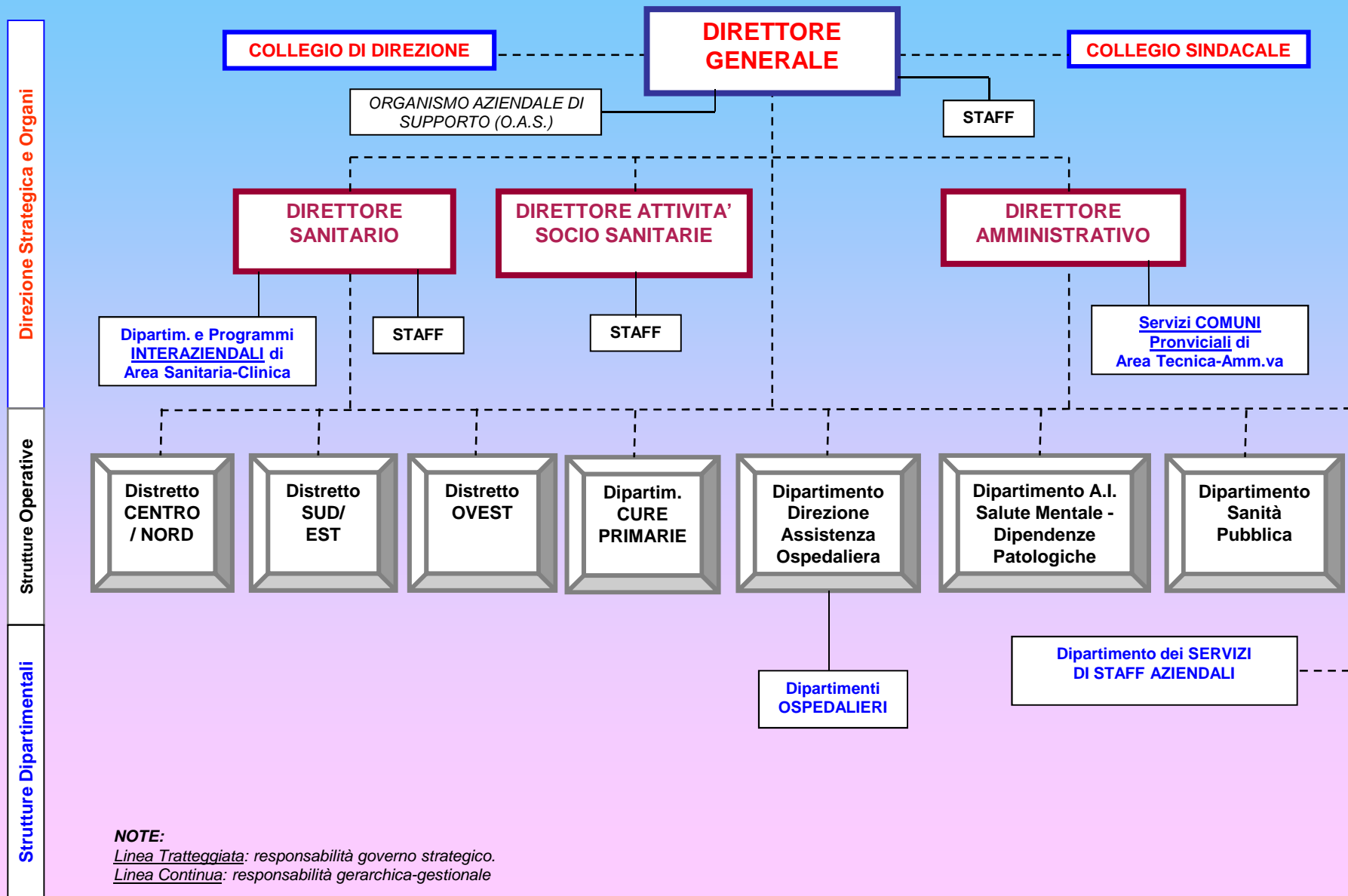
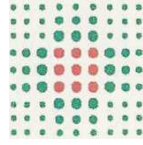


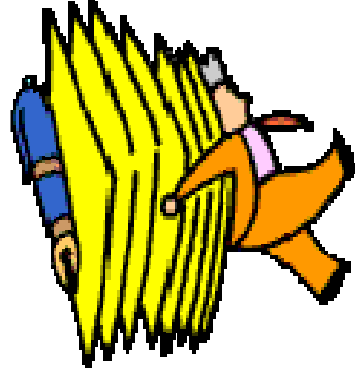
Sintesi dell'Articolazione Organizzativa dell'Azienda USL di Ferrara al 01/11/2016





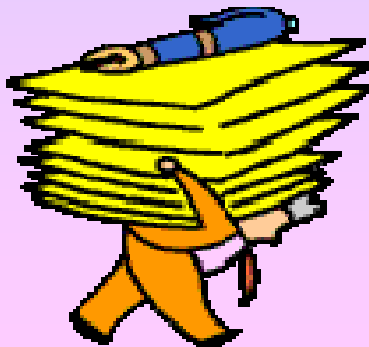
SERVIZIO SANITARIO REGIONALE
EMILIA-ROMAGNA
Azienda Unità Sanitaria Locale di Ferrara

SCHEMI dell'ORGANIZZAZIONE AZIENDALE



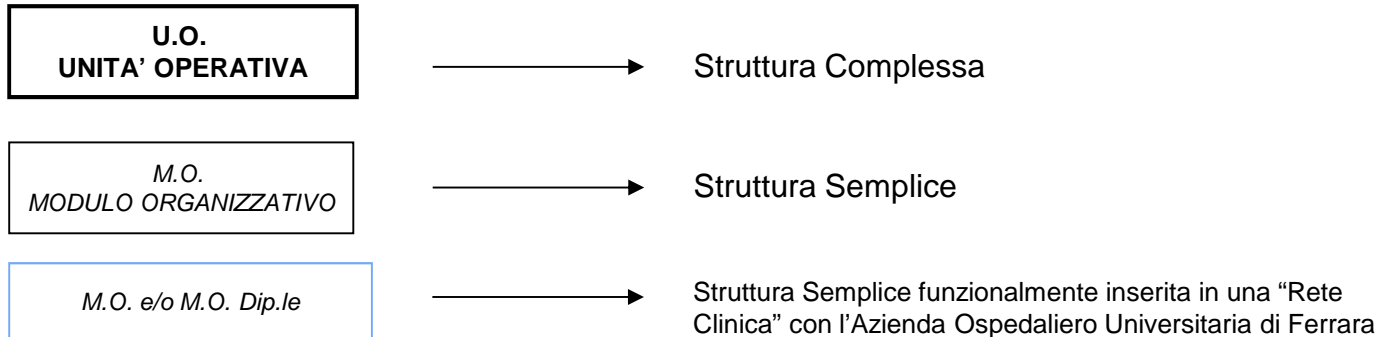
ORGANIGRAMMA delle Articolazioni dell'Azienda USL di Ferrara, con definizione di:

- ~ Macroarticolazioni;
- ~ Strutture Complesse Dipartimentali Az.li e Interaziendali;
- ~ Strutture Complesse (U.O.);
- ~ Strutture Semplici (M.O.).

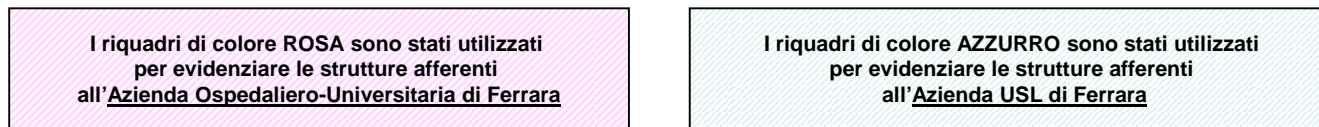


Aggiornato al 01.11.2016

Simbologia utilizzata nelle slides:

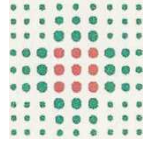


Per quanto riguarda le Strutture Interaziendali:



Elenco SLIDES descrittive delle Articolazioni Aziendali:

- ❖ **Direzione Strategica Aziendale e relative Strutture di STAFF**
- ❖ **Dipartimento dei Servizi di STAFF Aziendali**
- ❖ **Scheda delle Articolazioni Aziendali ...**
- ❖ **Dipartimento delle Cure Primarie (Area Distrettuale)**
- ❖ **Dipartimento Direzione Assistenza Ospedaliera e Dipartimenti Ospedalieri**
- ❖ **Dipartimento Sanità Pubblica**
- ❖ **Dipartimento Assistenziale Integrato – Salute Mentale – Dipendenze Patologiche**
- ❖ **Scheda della Tecnostruttura ...**
- ❖ **Servizi Comuni Provinciali (di Area Tecnico-Amministrativa)**
- ❖ **Dipartimenti Strutturali e Programmi Funzionali Interaziendali ... (di Area Sanitaria-Clinica)**



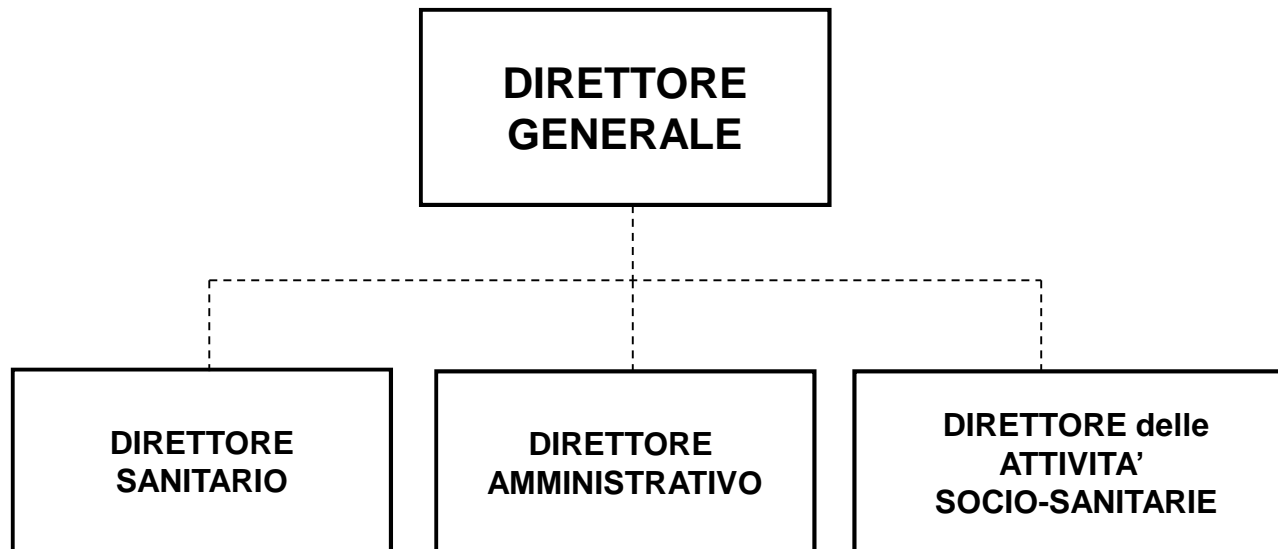
SERVIZIO SANITARIO REGIONALE
EMILIA-ROMAGNA
Azienda Unità Sanitaria Locale di Ferrara

Direzione Strategica Aziendale

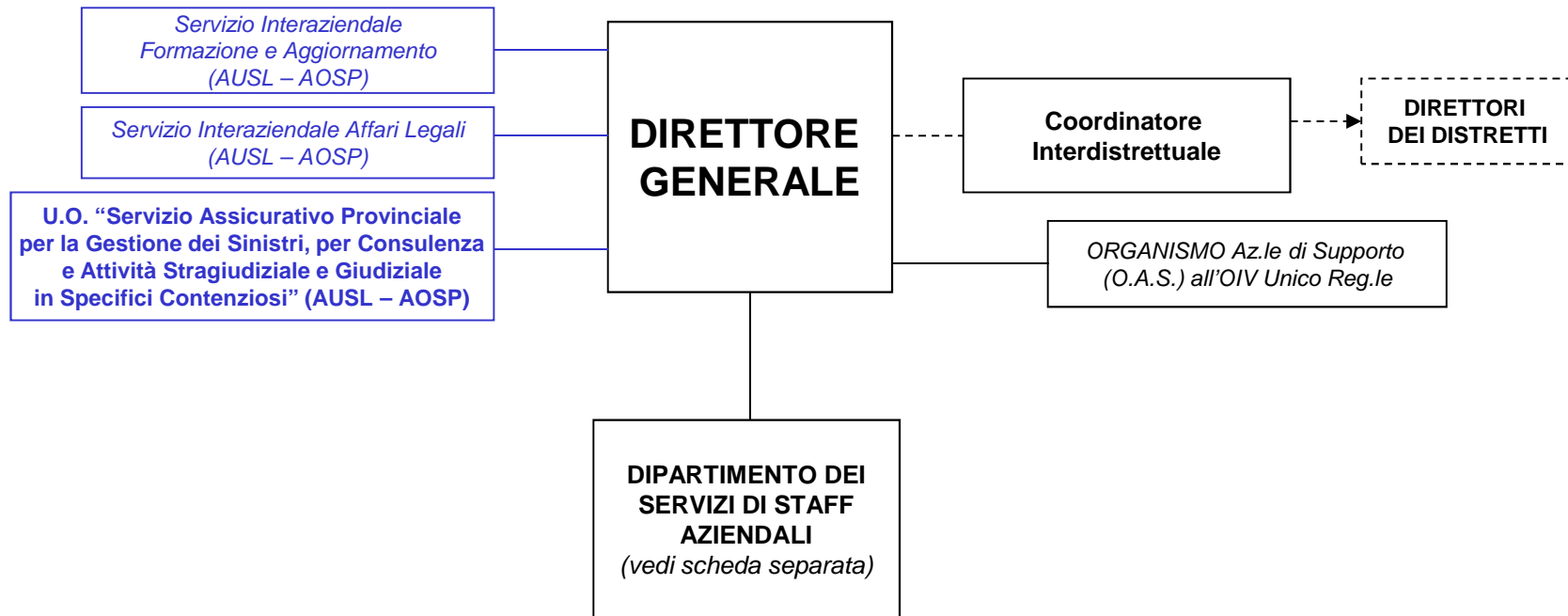
- relativi STAFF -

e Dipartimento dei Servizi di Staff Aziendali

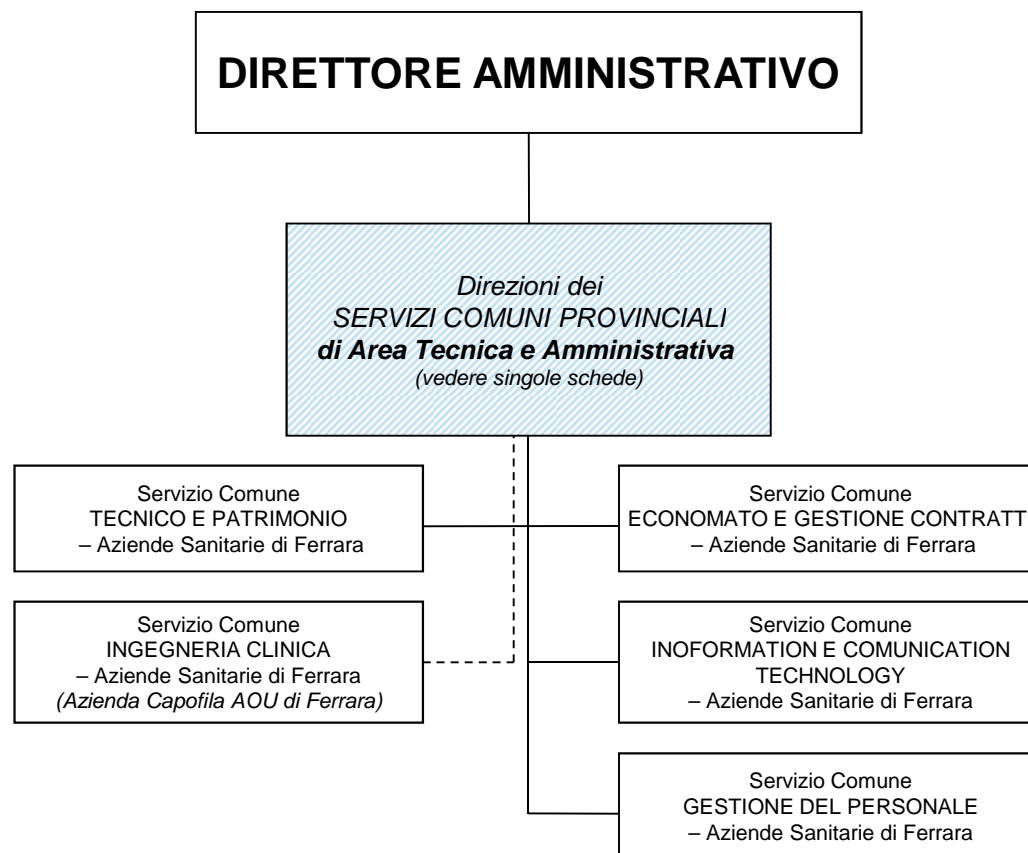
Vertice Strategico (DIREZIONE AZIENDALE)



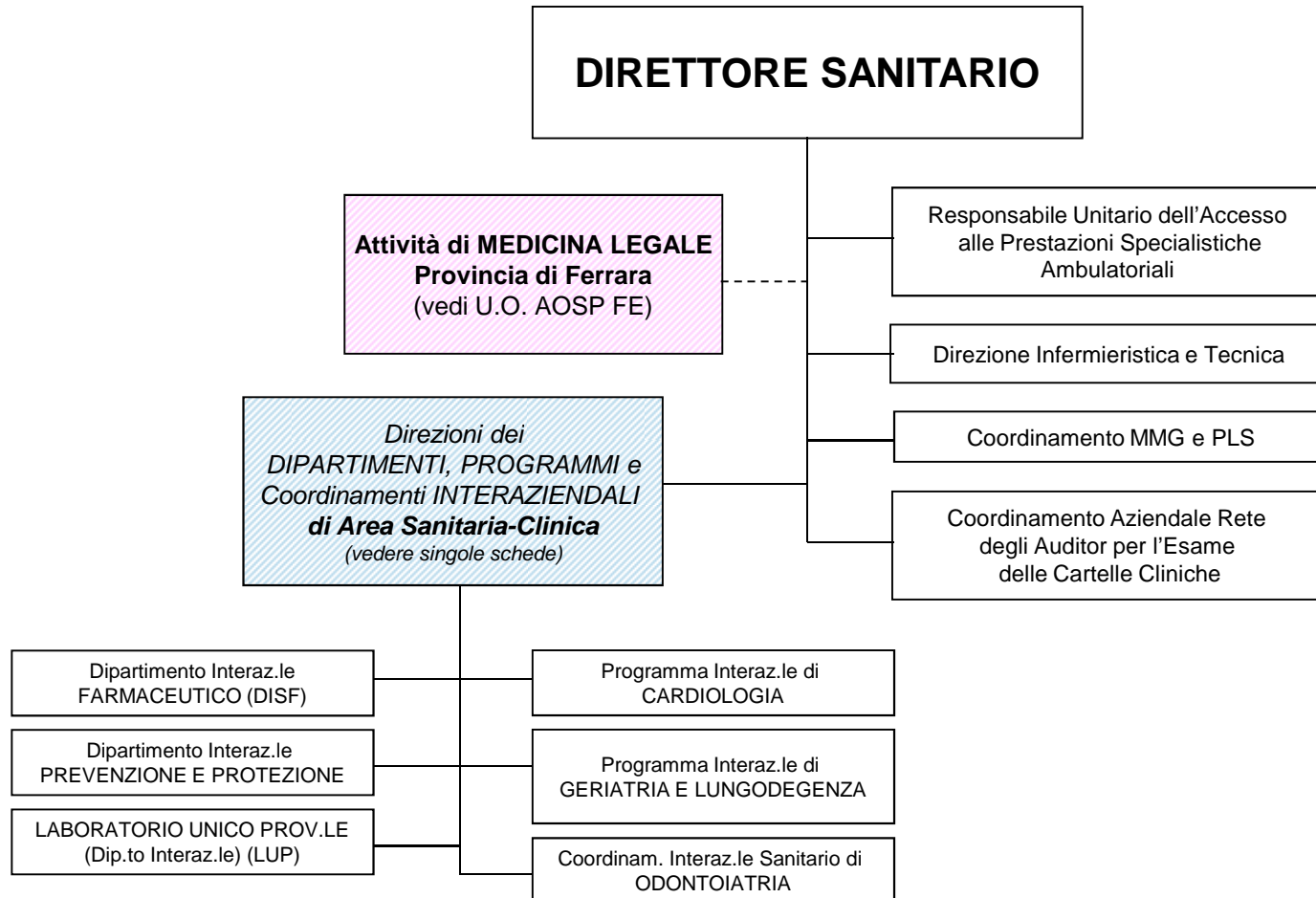
STAFF alla Direzione Generale



STAFF alla Direzione Amministrativa



STAFF alla Direzione Sanitaria

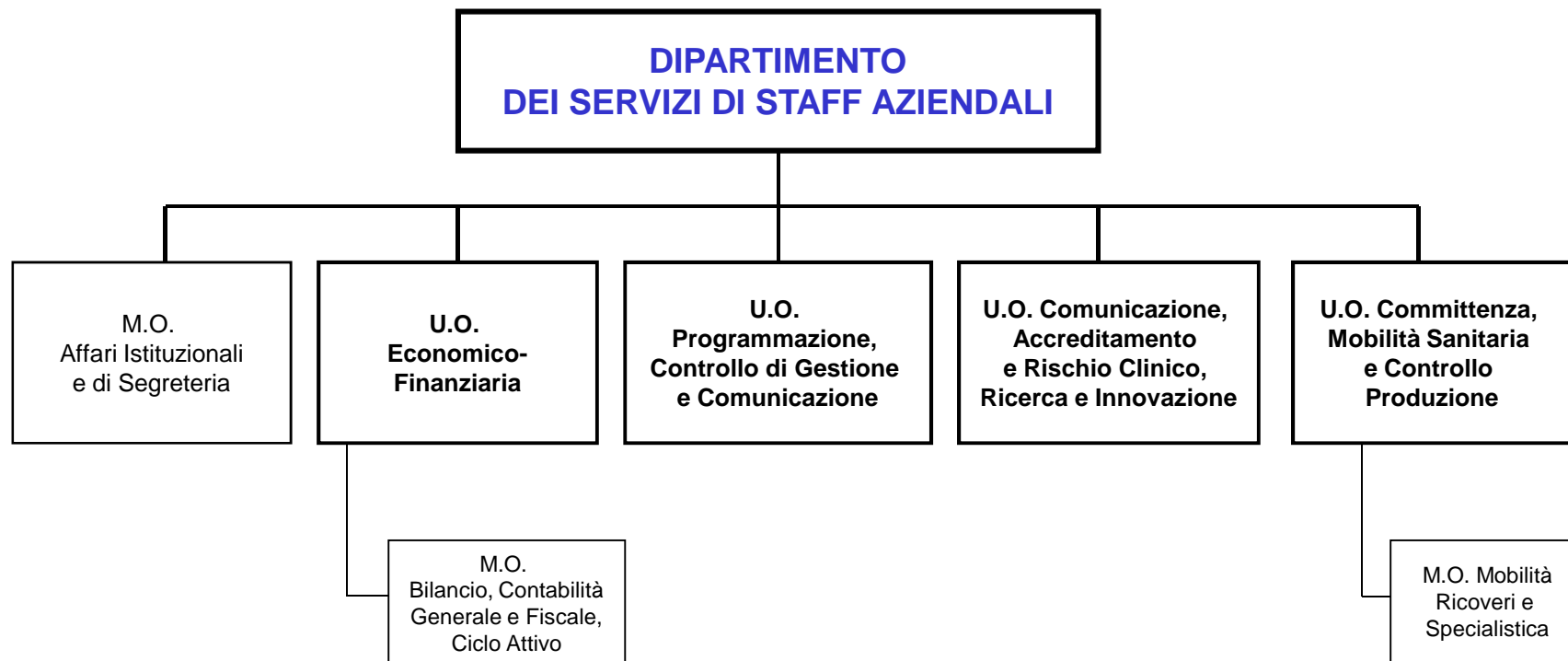


STAFF alla Direzione delle Attività Socio-Sanitarie

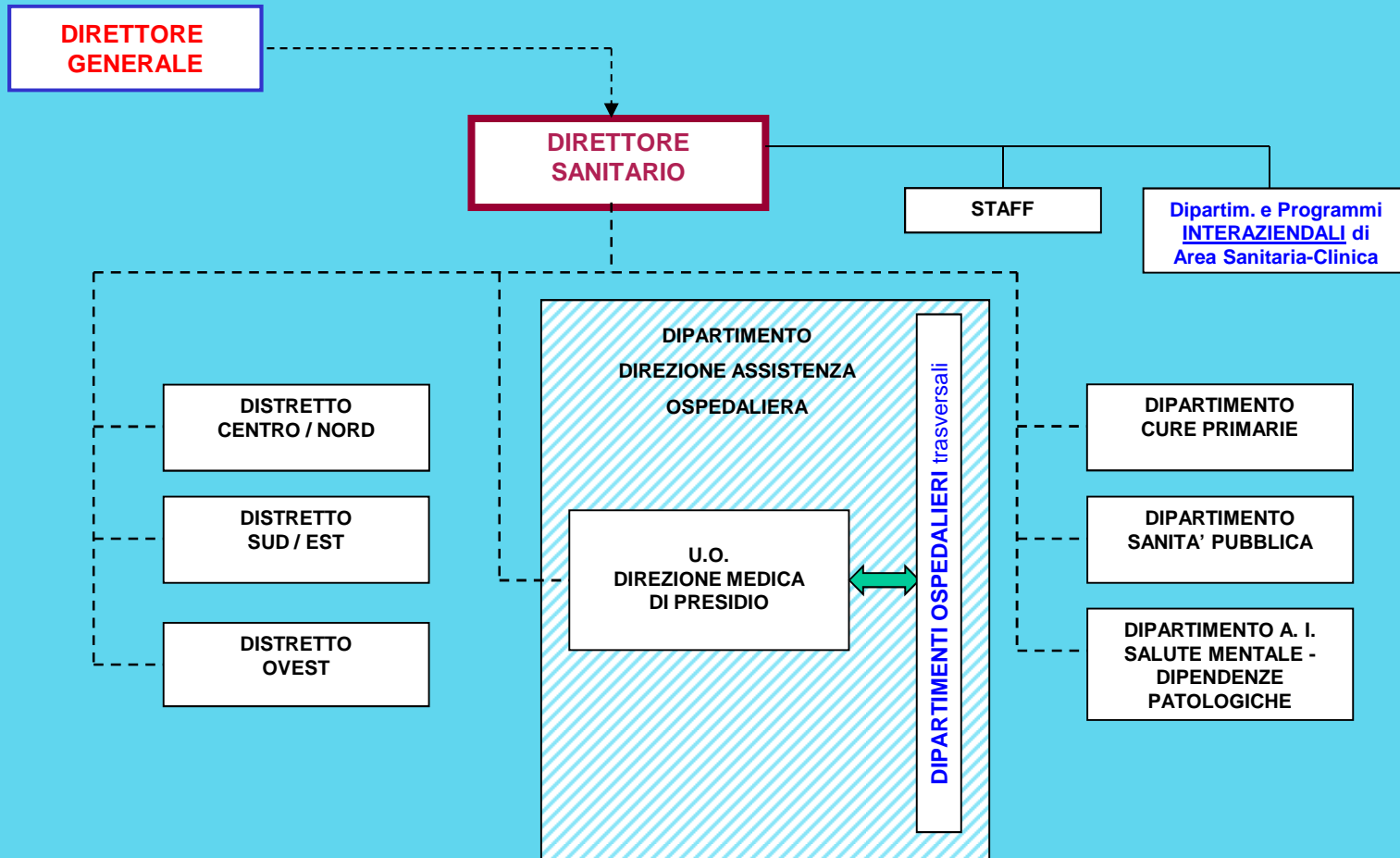


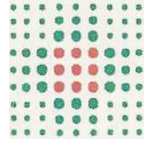
Associazione COMUNI ALTO FERRARESE

Dipartimento dei SERVIZI DI STAFF AZIENDALI



Le Articolazioni Aziendali ...

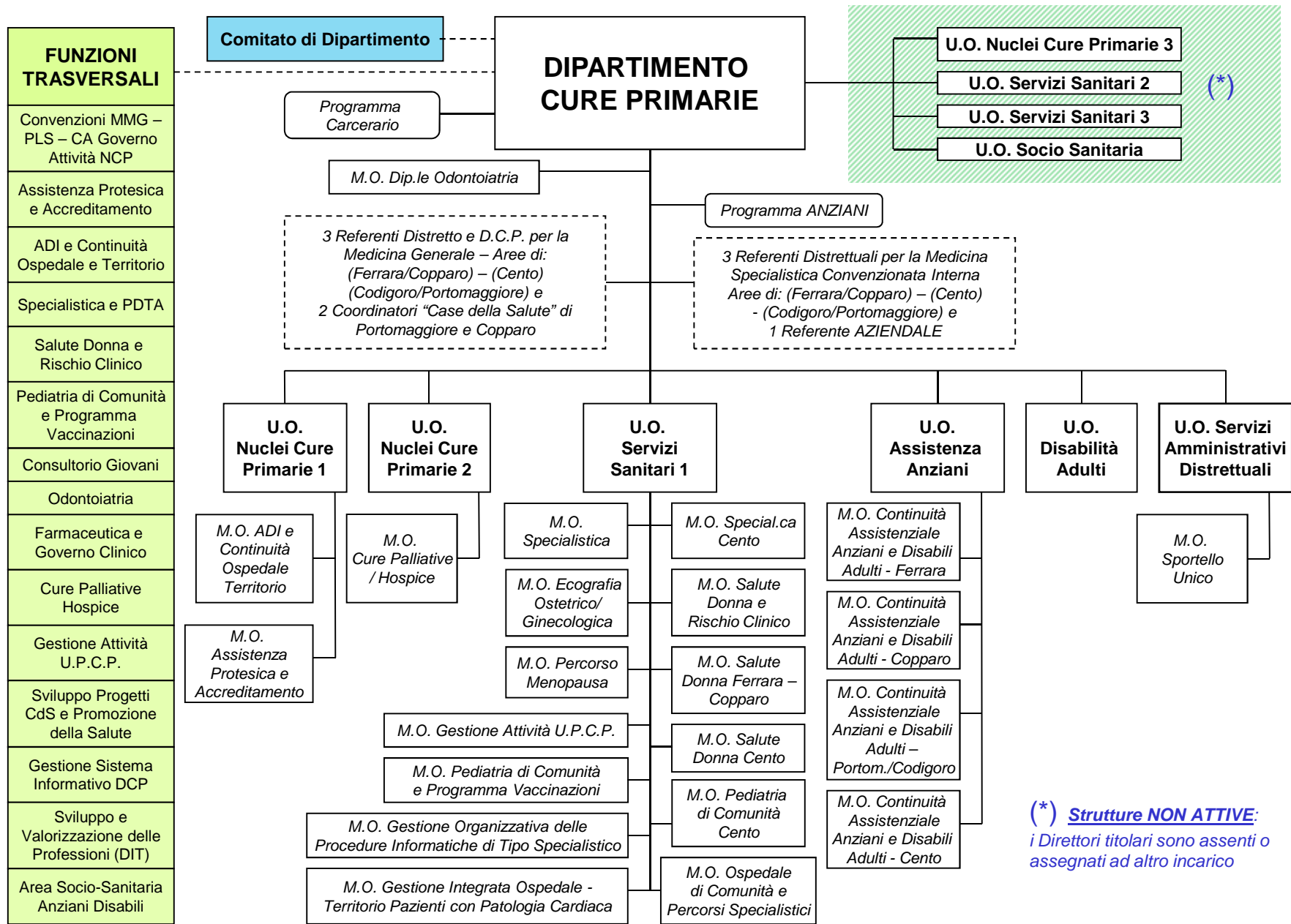


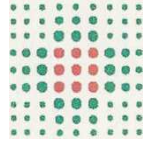


SERVIZIO SANITARIO REGIONALE
EMILIA-ROMAGNA
Azienda Unità Sanitaria Locale di Ferrara

Dipartimento Cure Primarie (Area Distrettuale)

Dipartimento CURE PRIMARIE Azienda USL Ferrara

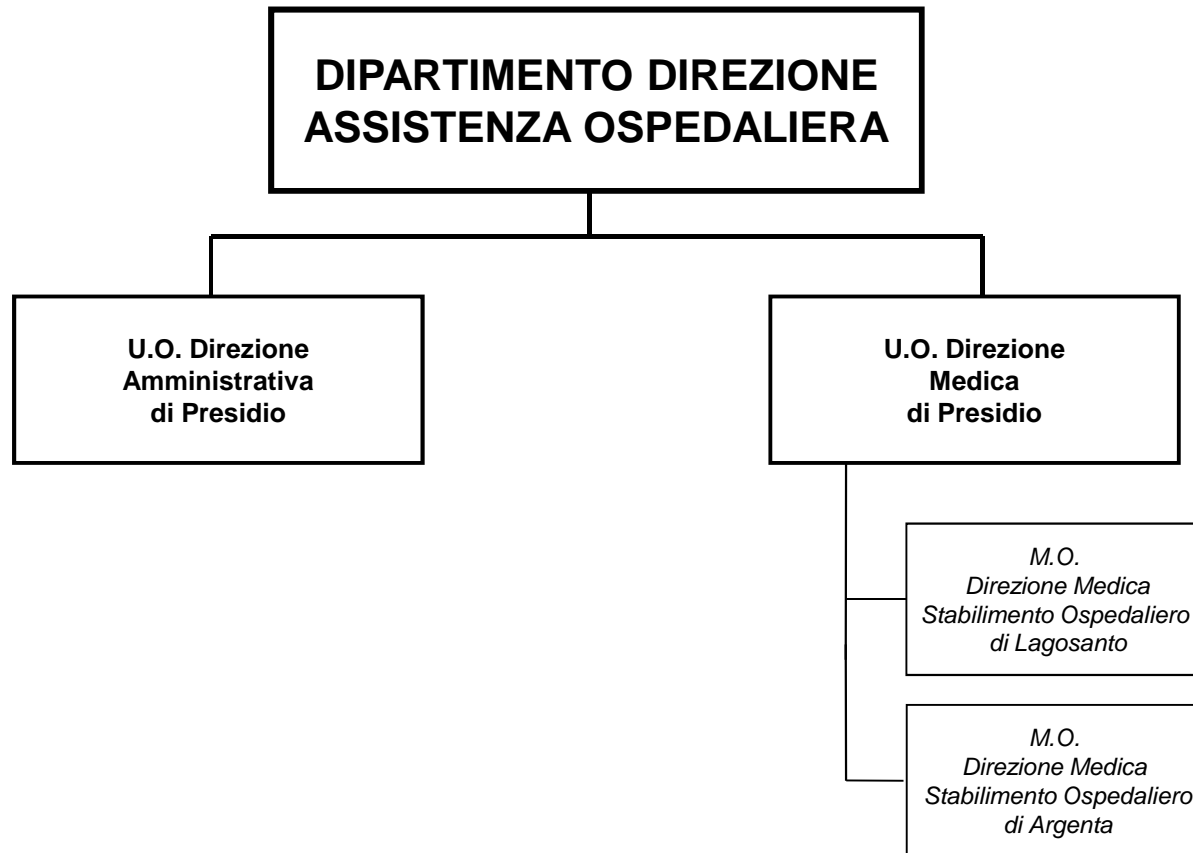




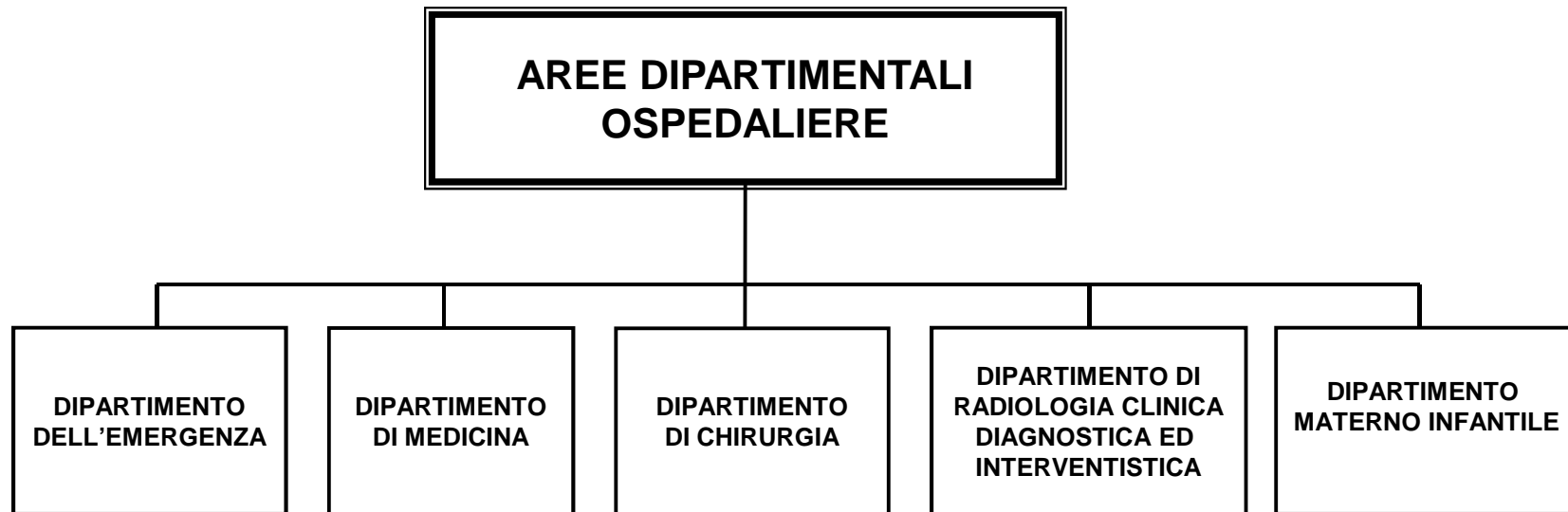
SERVIZIO SANITARIO REGIONALE
EMILIA-ROMAGNA
Azienda Unità Sanitaria Locale di Ferrara

Dipartimento DIREZIONE ASSISTENZA OSPEDALIERA e Dipartimenti Ospedalieri

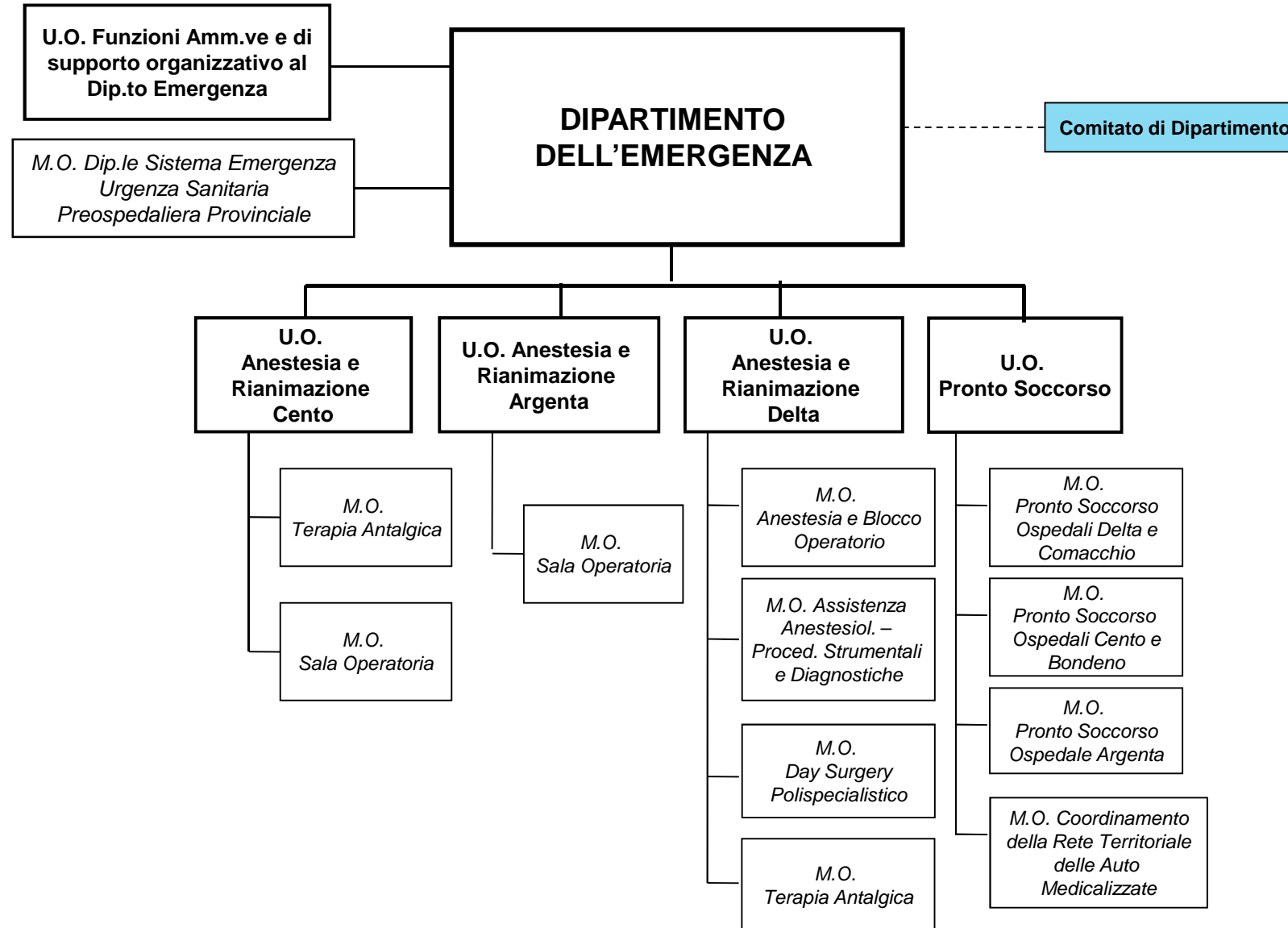
Dipartimento DIREZIONE ASSISTENZA OSPEDALIERA



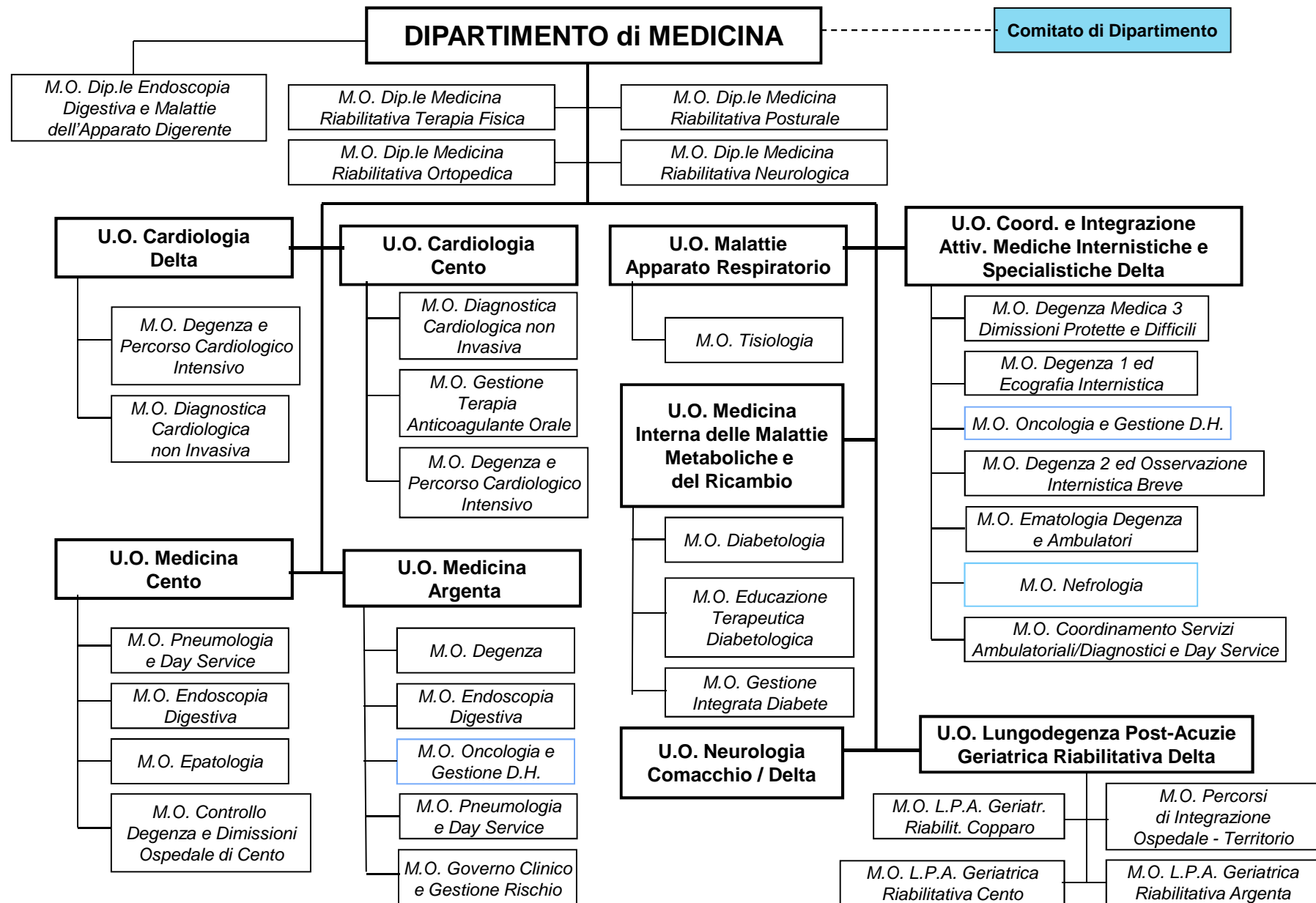
DIPARTIMENTI OSPEDALIERI



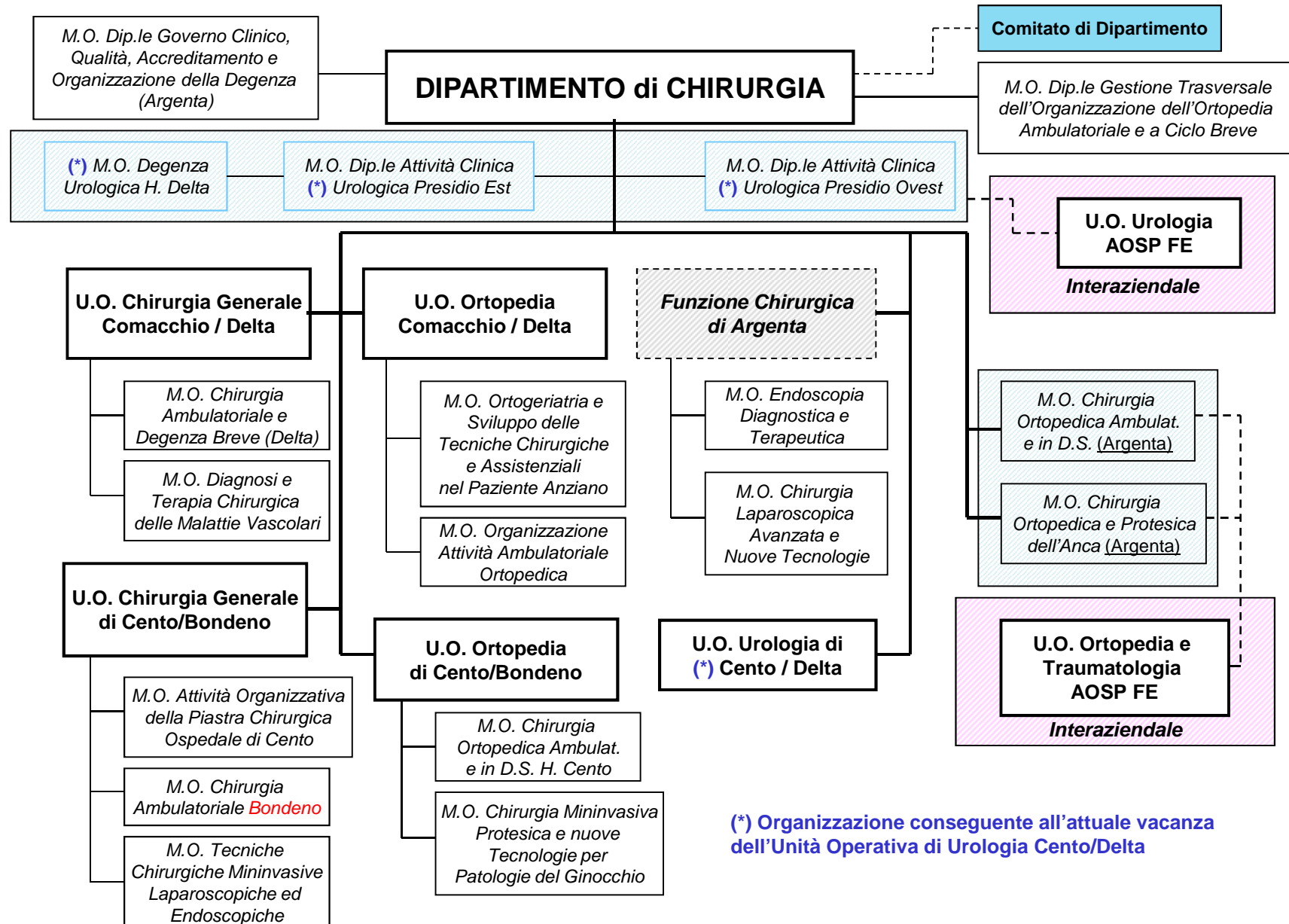
Dipartimento dell'EMERGENZA



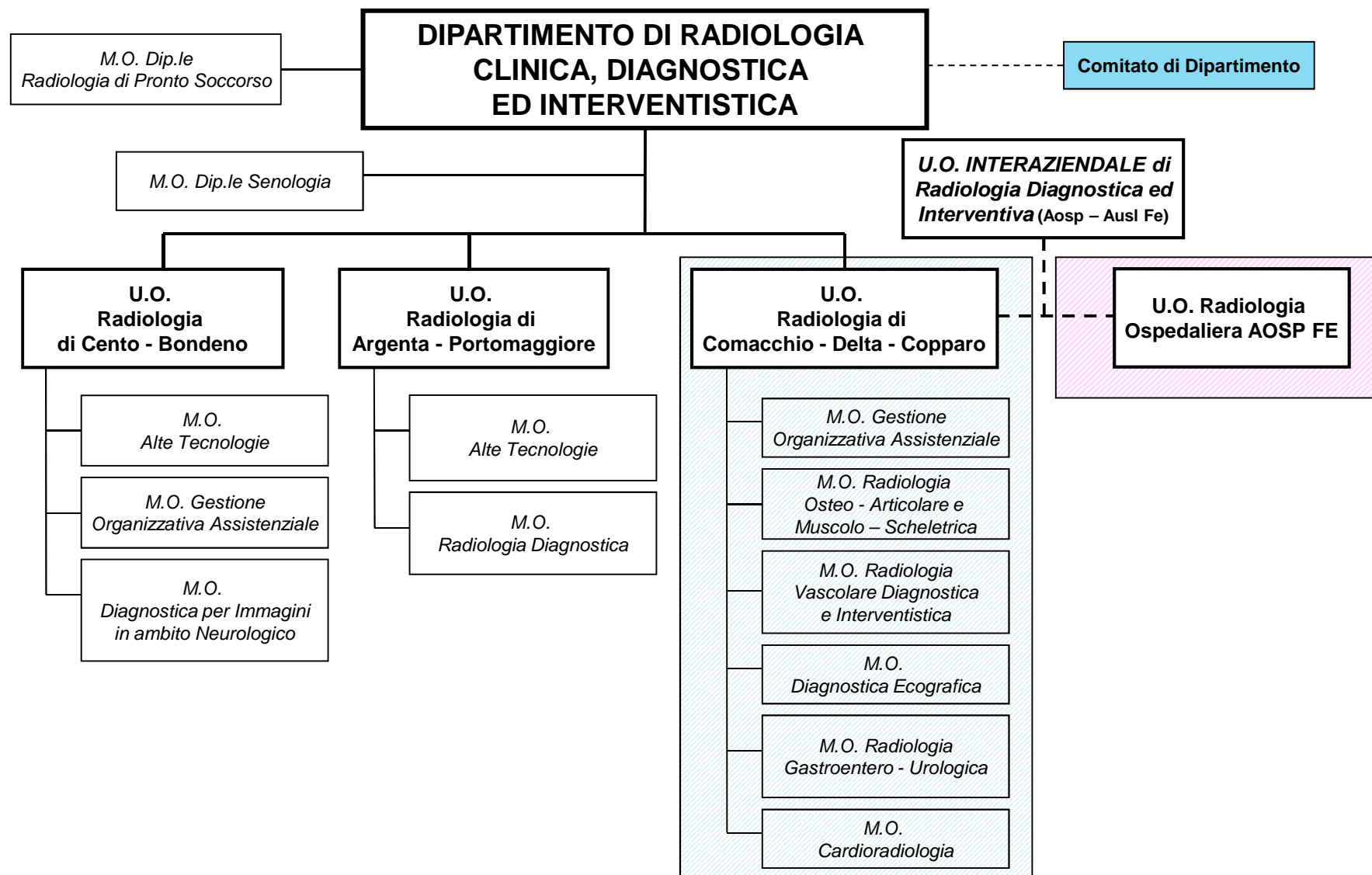
Dipartimento di **MEDICINA**



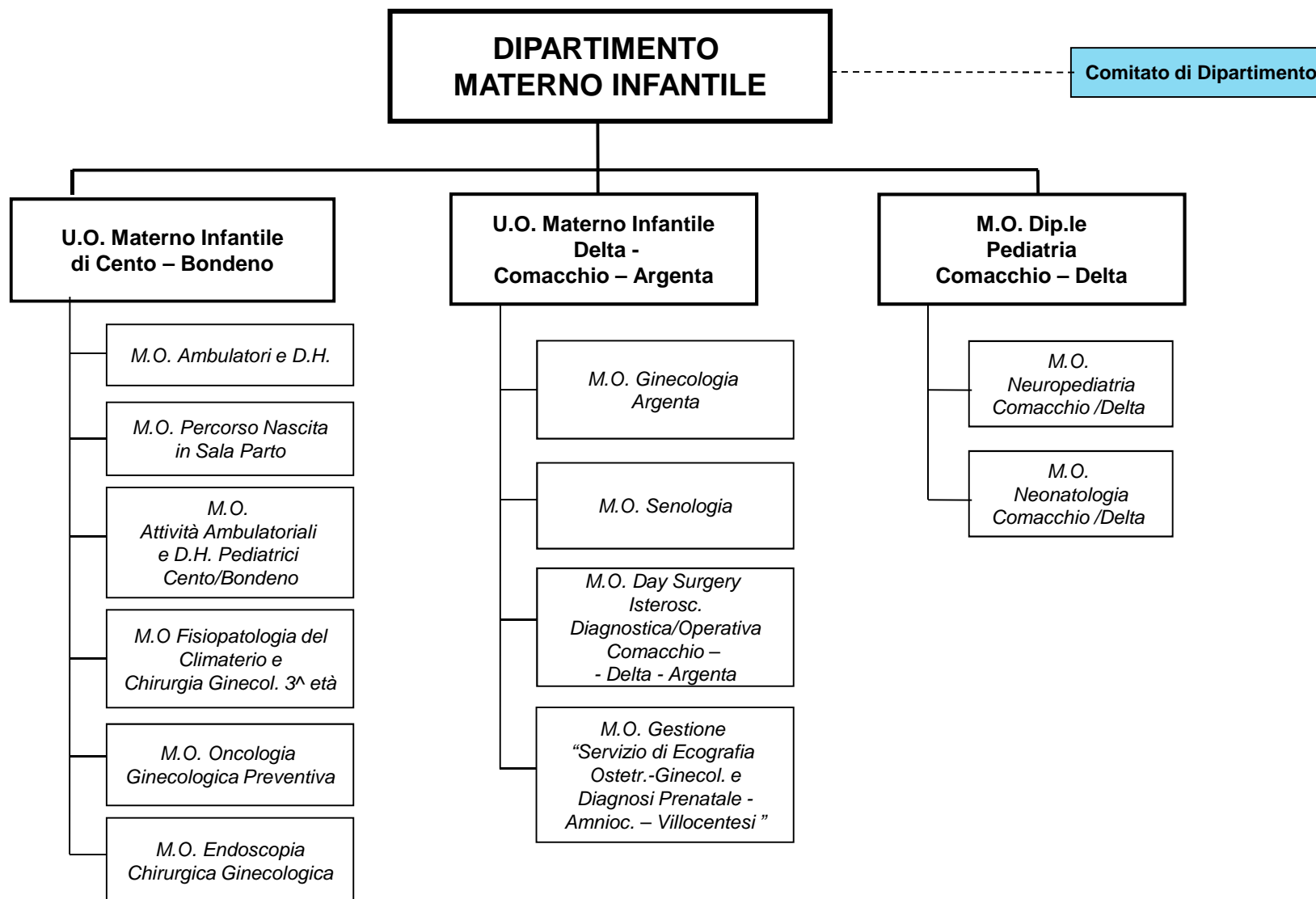
Dipartimento di CHIRURGIA

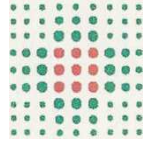


Dipartimento di Radiologia Clinica Diagnostica ed Interventistica



Dipartimento **MATERNO INFANTILE**

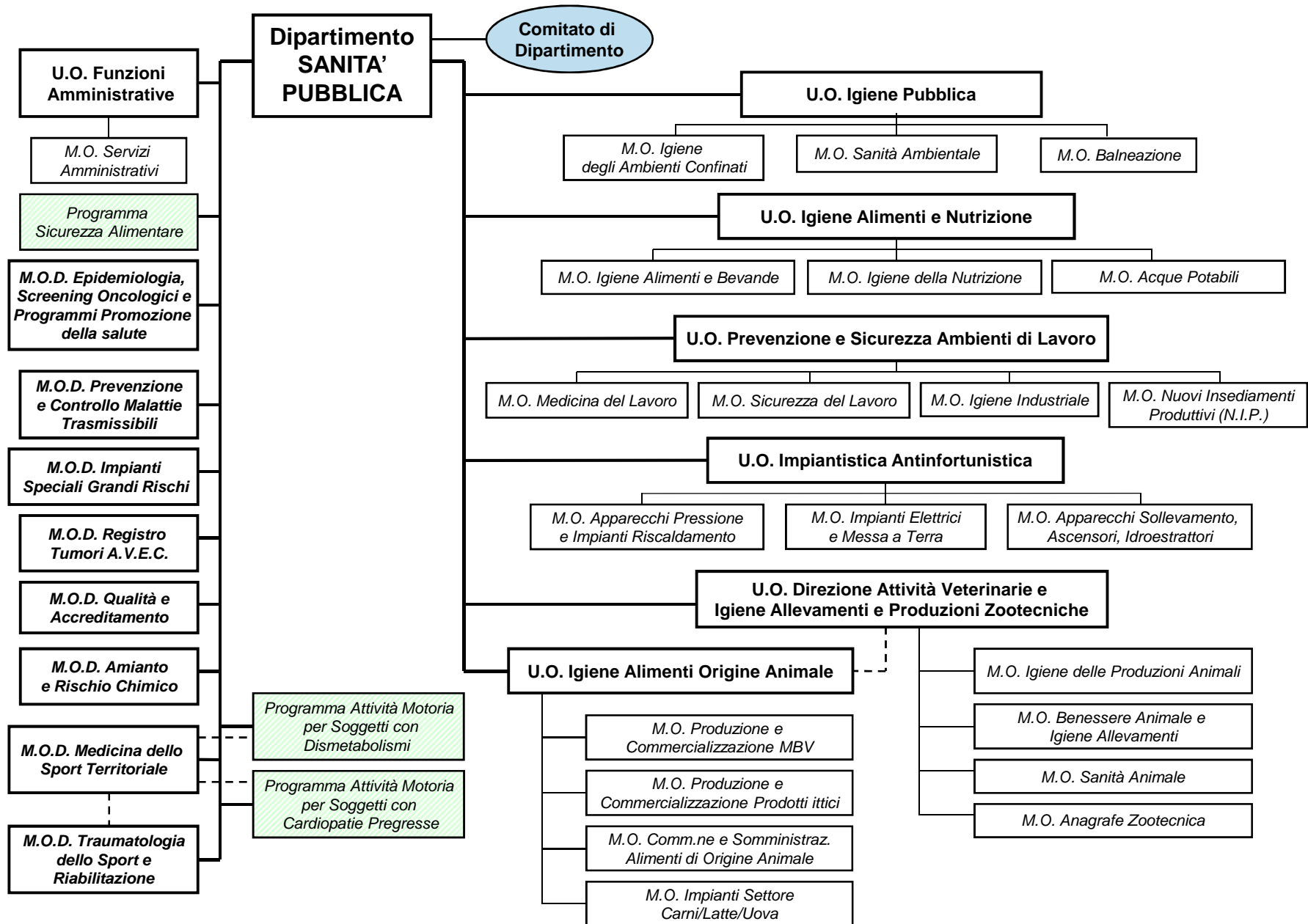


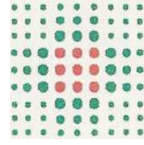


**SERVIZIO SANITARIO REGIONALE
EMILIA-ROMAGNA**
Azienda Unità Sanitaria Locale di Ferrara

Dipartimento Sanità Pubblica

DIPARTIMENTO SANITA' PUBBLICA





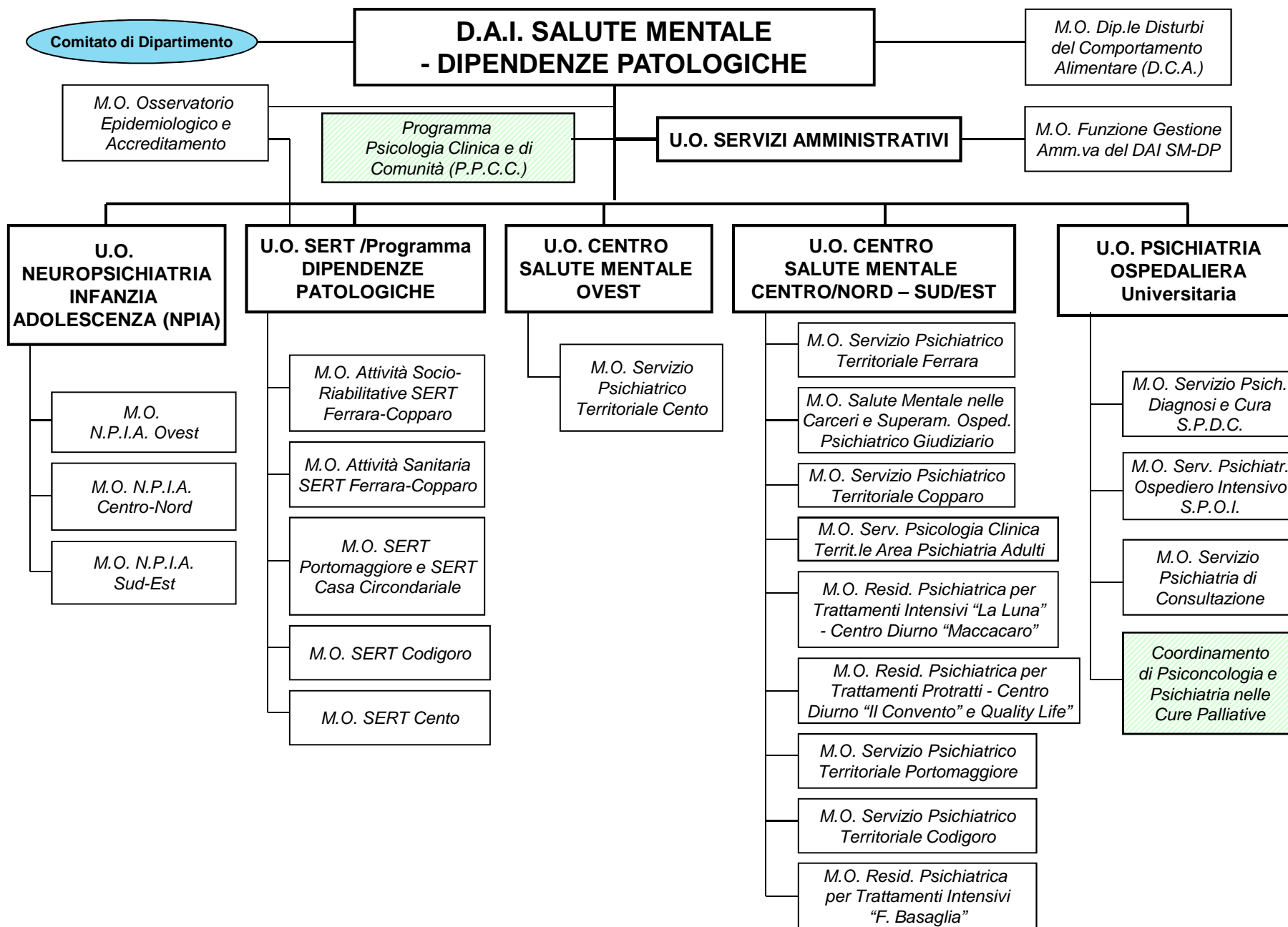
SERVIZIO SANITARIO REGIONALE
EMILIA-ROMAGNA
Azienda Unità Sanitaria Locale di Ferrara

Dipartimento Assistenziale Integrato

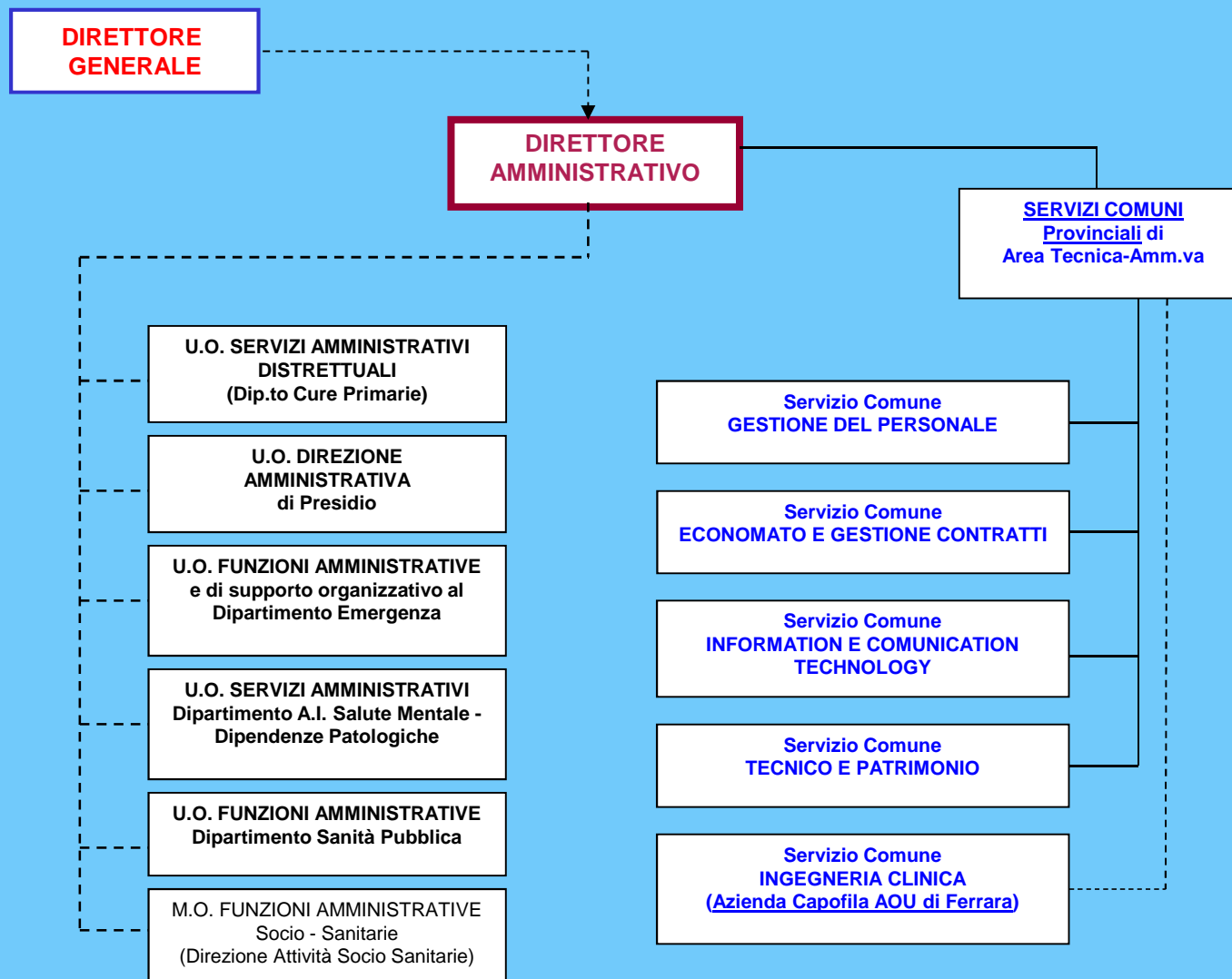
Salute Mentale -

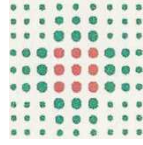
Dipendenze Patologiche

Dip.to Assistenziale Integrato SALUTE MENTALE - DIPENDENZE PATOLOGICHE



La Tecnostruttura ...



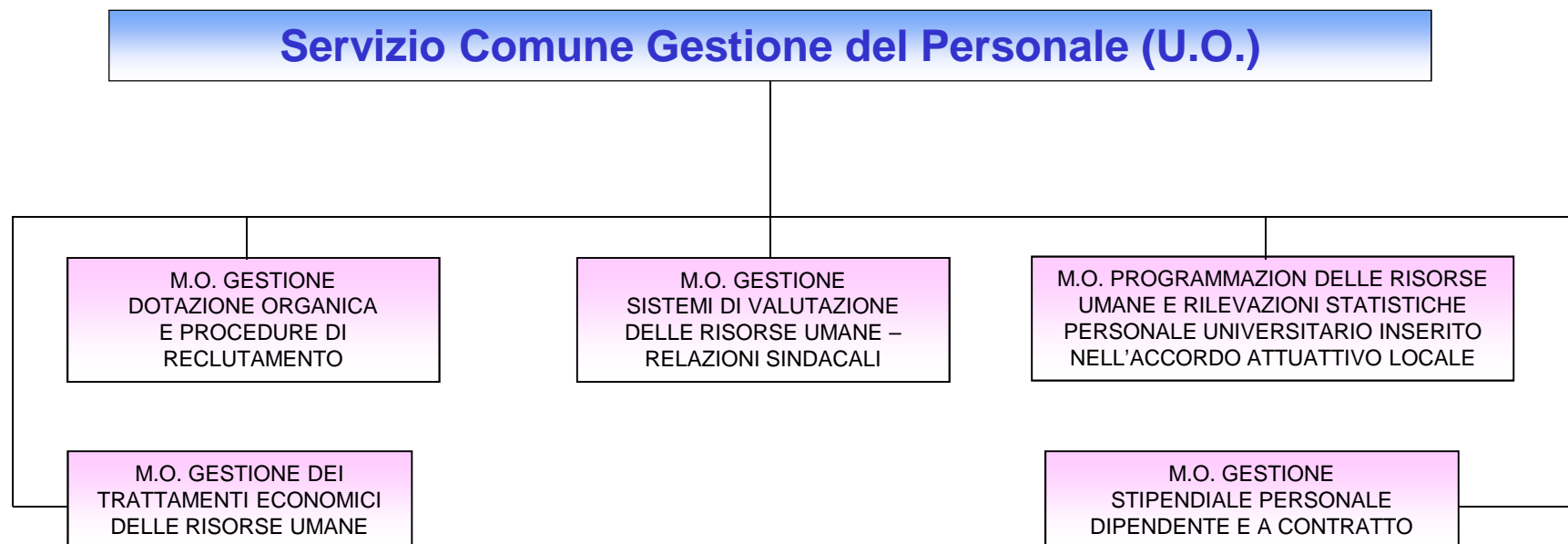


SERVIZIO SANITARIO REGIONALE
EMILIA-ROMAGNA
Azienda Unità Sanitaria Locale di Ferrara

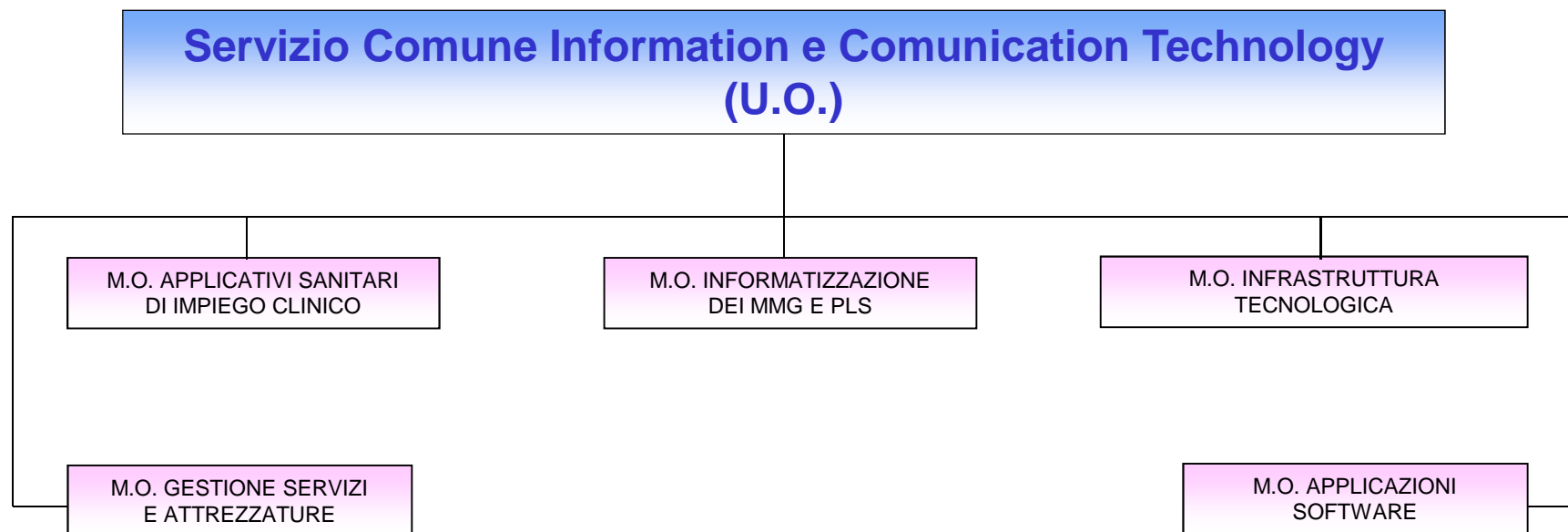
Servizi COMUNI Provinciali con l'Azienda Ospedaliero-Universitaria di Ferrara (di Area TECNICA - AMMINISTRATIVA)

Servizio Comune “Gestione del Personale”

In fase di riorganizzazione – Assetto provvisorio

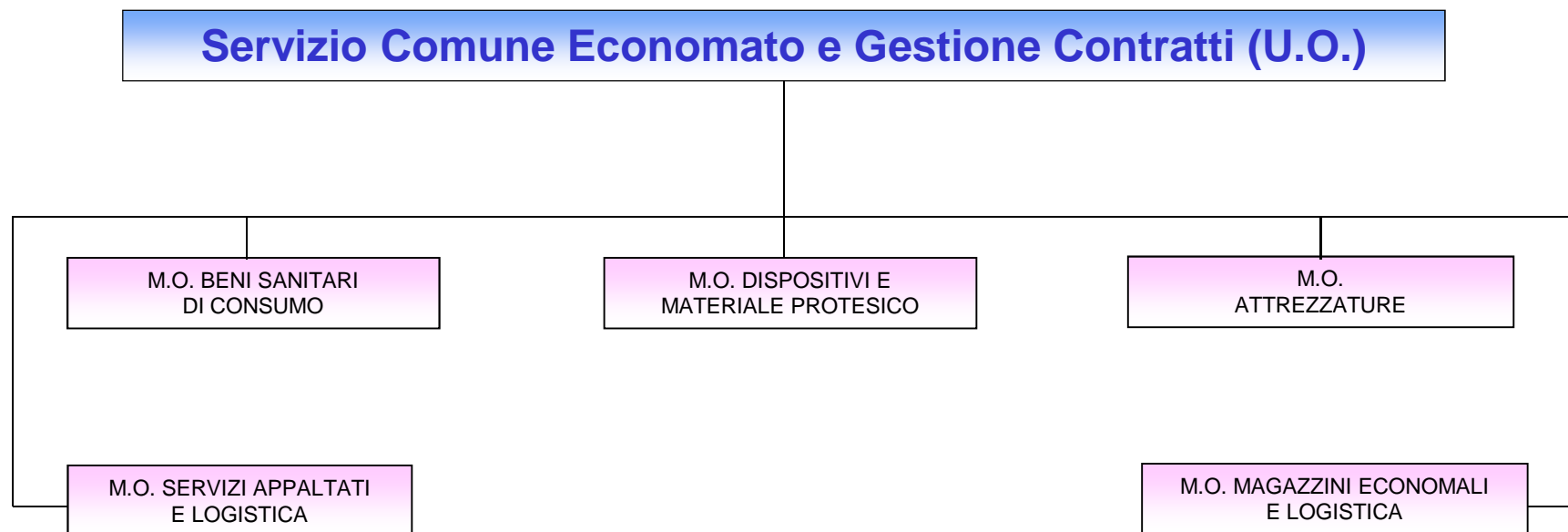


Servizio Comune “Information e Communication Technology” - In fase di riorganizzazione – Assetto provvisorio



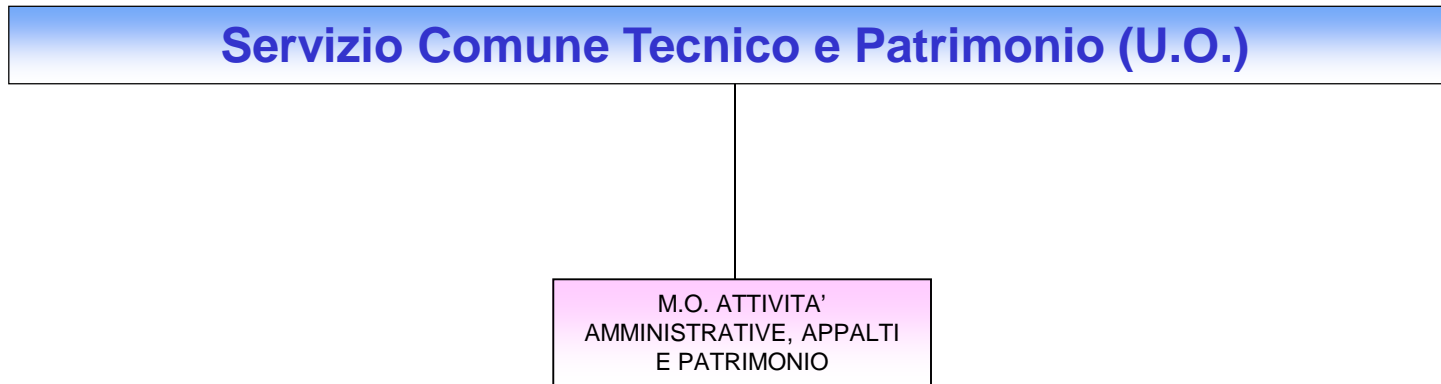
Servizio Comune “Economato e Gestione Contratti”

In fase di riorganizzazione – Assetto provvisorio



Servizio Comune “Tecnico e Patrimonio”

In fase di riorganizzazione – Assetto provvisorio
con indicazione delle sole strutture con titolare di incarico dirigenziale



Servizio Comune “Ingegneria Clinica”

In fase di riorganizzazione – Assetto provvisorio

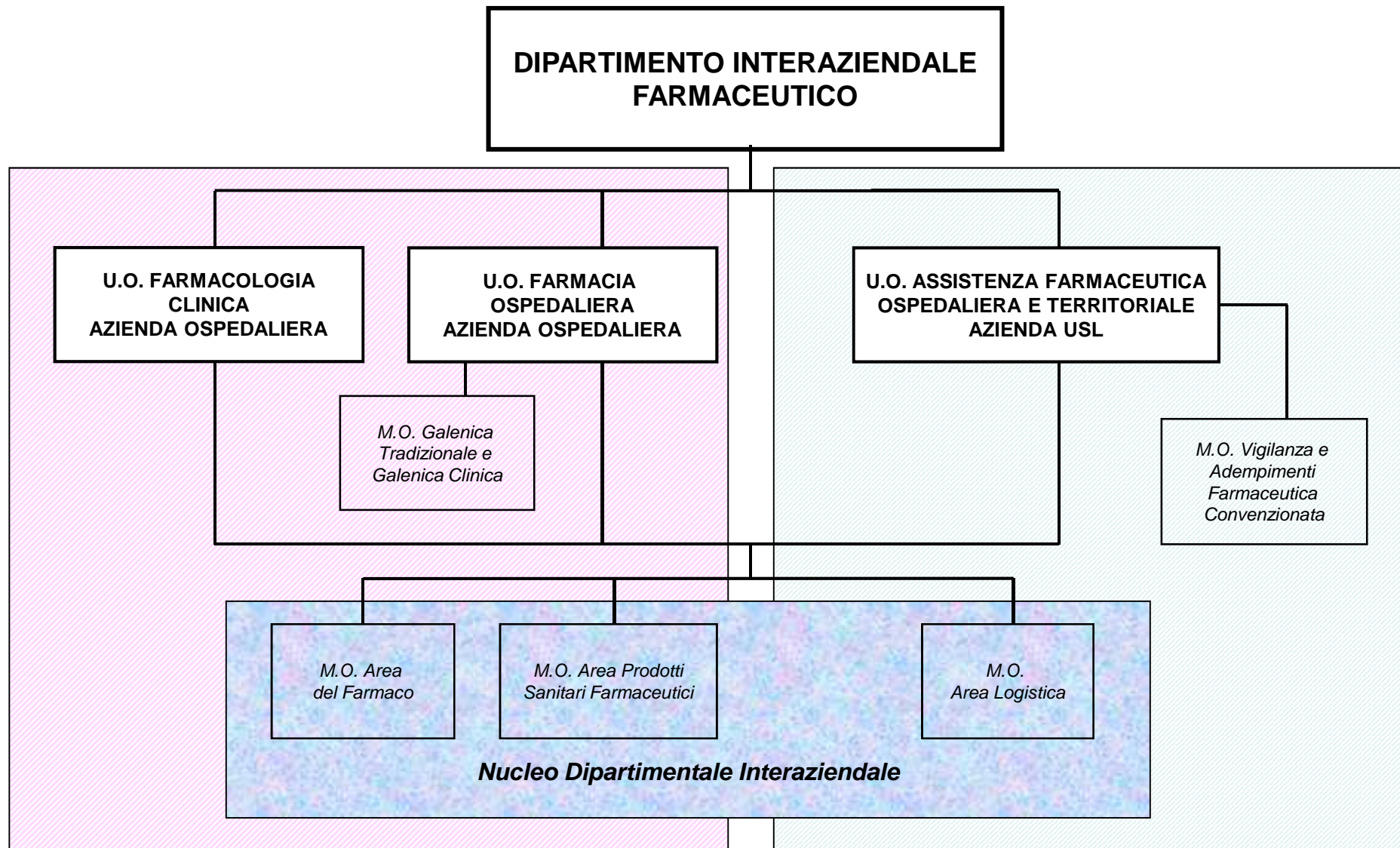
**Servizio Comune
Ingegneria Clinica (U.O.)
(Azienda Capofila AOU di Ferrara)**

*Dipartimenti Strutturali -
Programmi Funzionali Interaziendali ...
con
l'Azienda Ospedaliero-Universitaria di Ferrara
(di Area SANITARIA-CLINICA)*

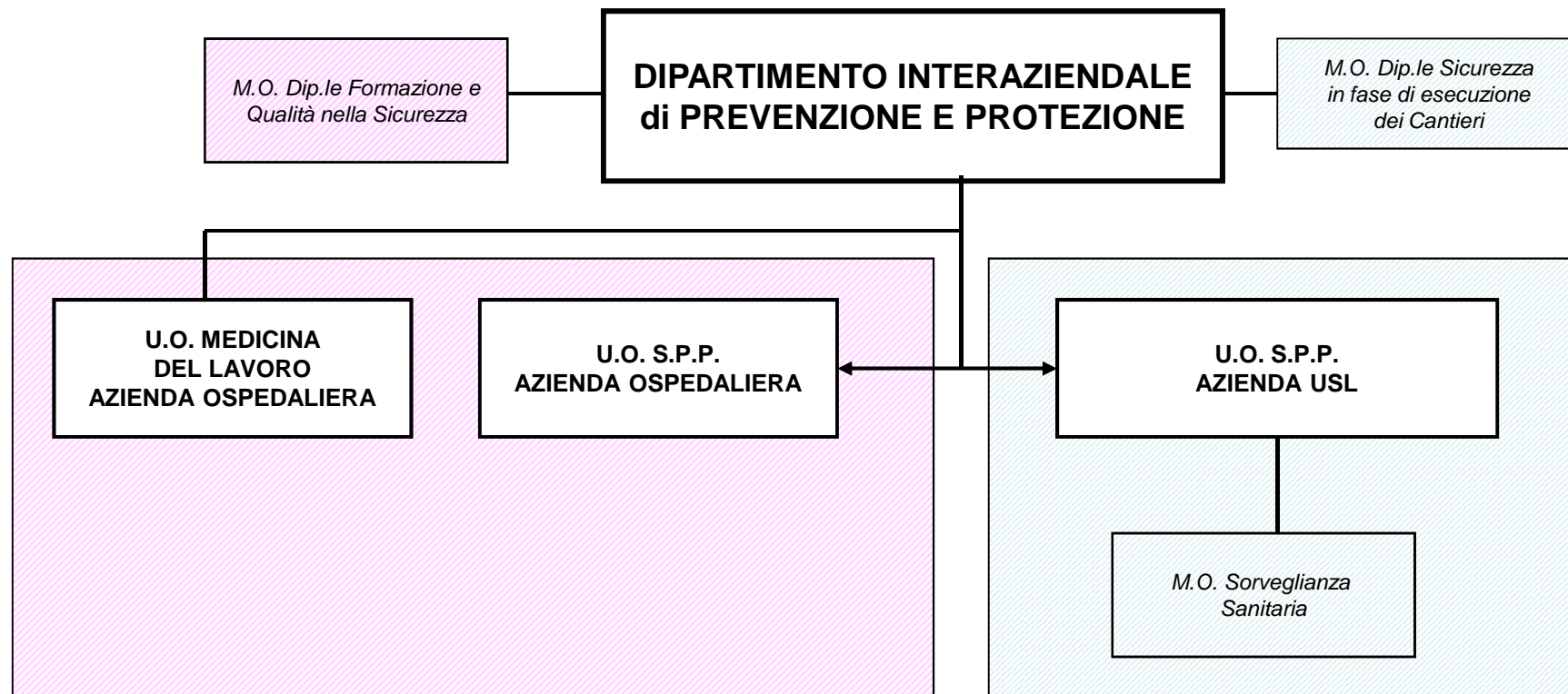
I riquadri di colore ROSA sono stati utilizzati
per evidenziare le strutture afferenti
all'Azienda Ospedaliero-Universitaria di Ferrara

I riquadri di colore AZZURRO sono stati utilizzati
per evidenziare le strutture afferenti
all'Azienda USL di Ferrara

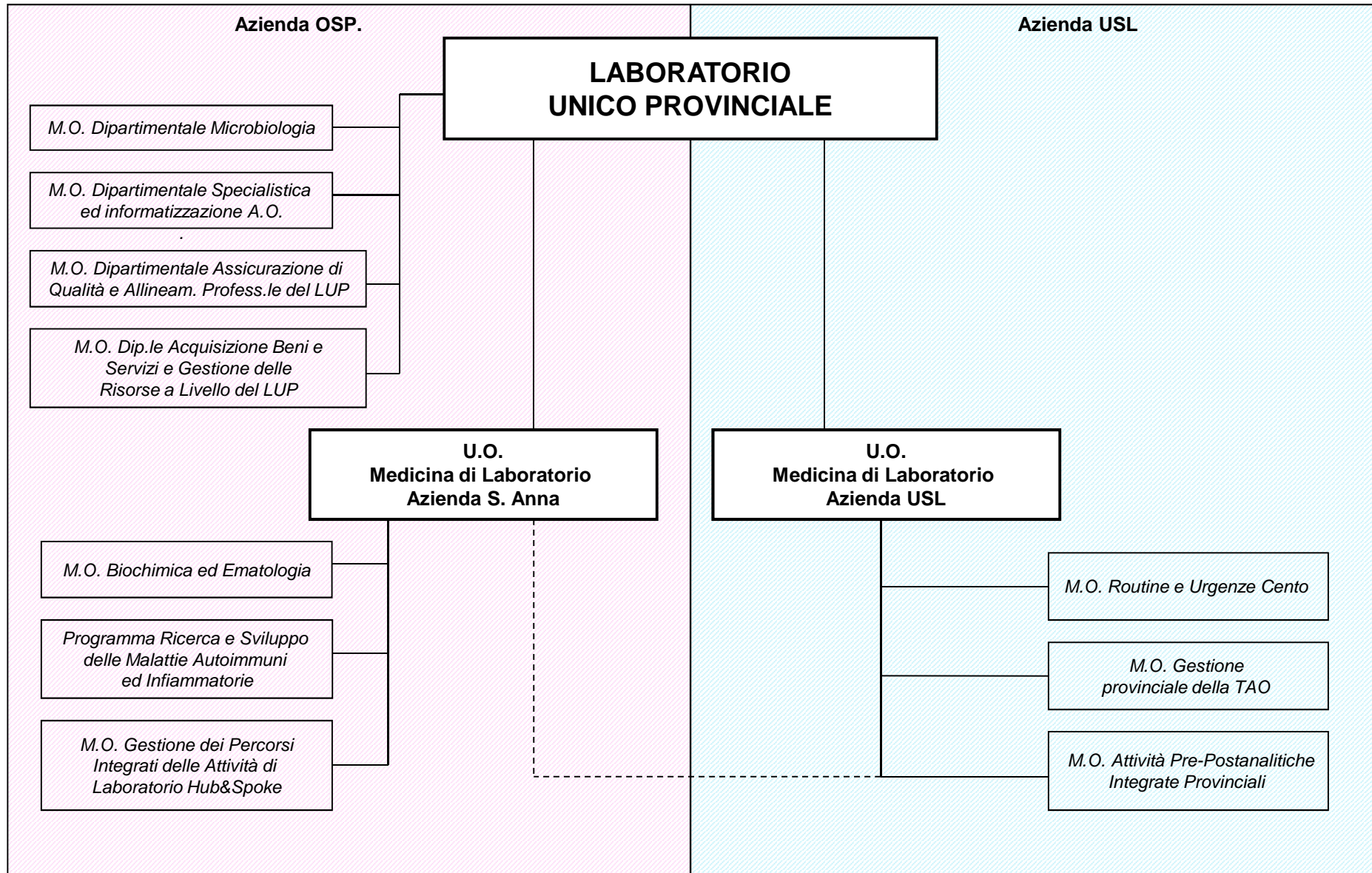
Dipartimento **INTERAZIENDALE FARMACEUTICO**



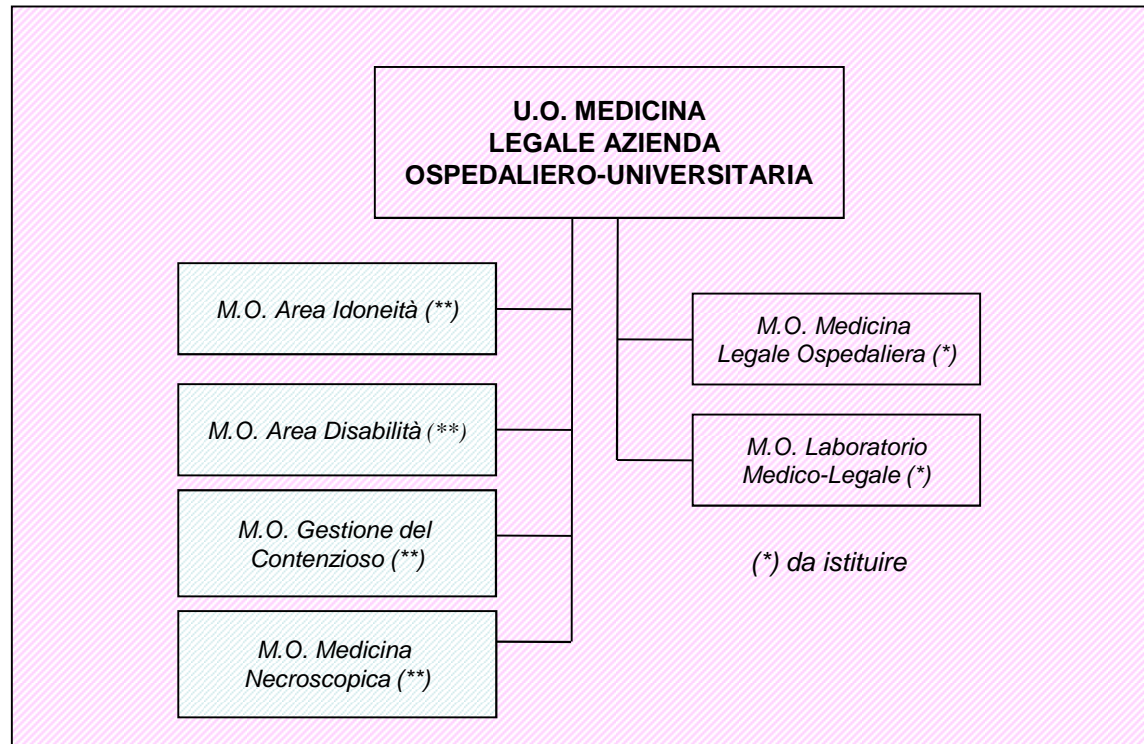
Dipartimento *INTERAZIENDALE* PREVENZIONE E PROTEZIONE



LABORATORIO UNICO PROVINCIALE

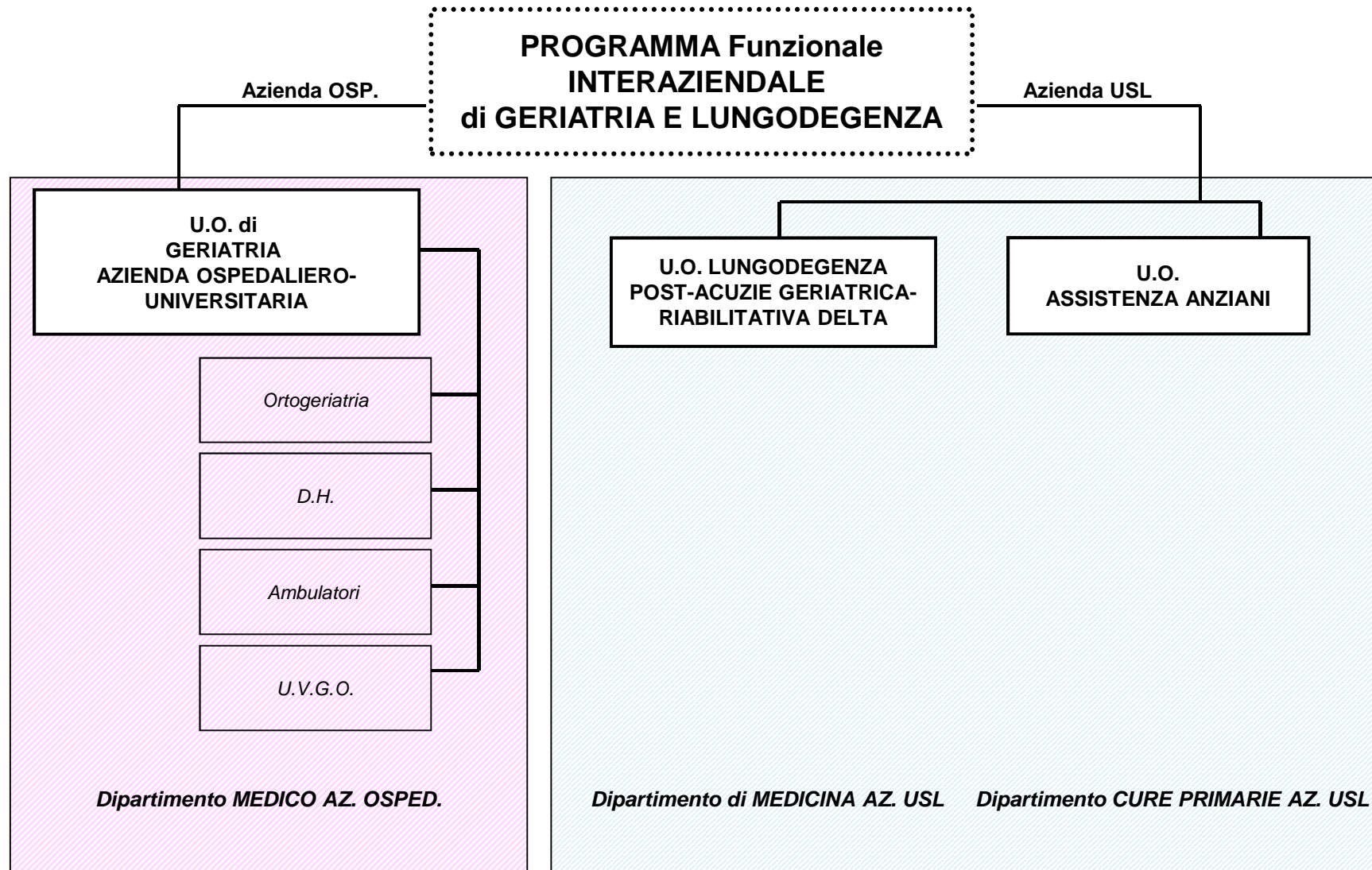


ATTIVITA' di MEDICINA LEGALE DELLA PROVINCIA di FERRARA

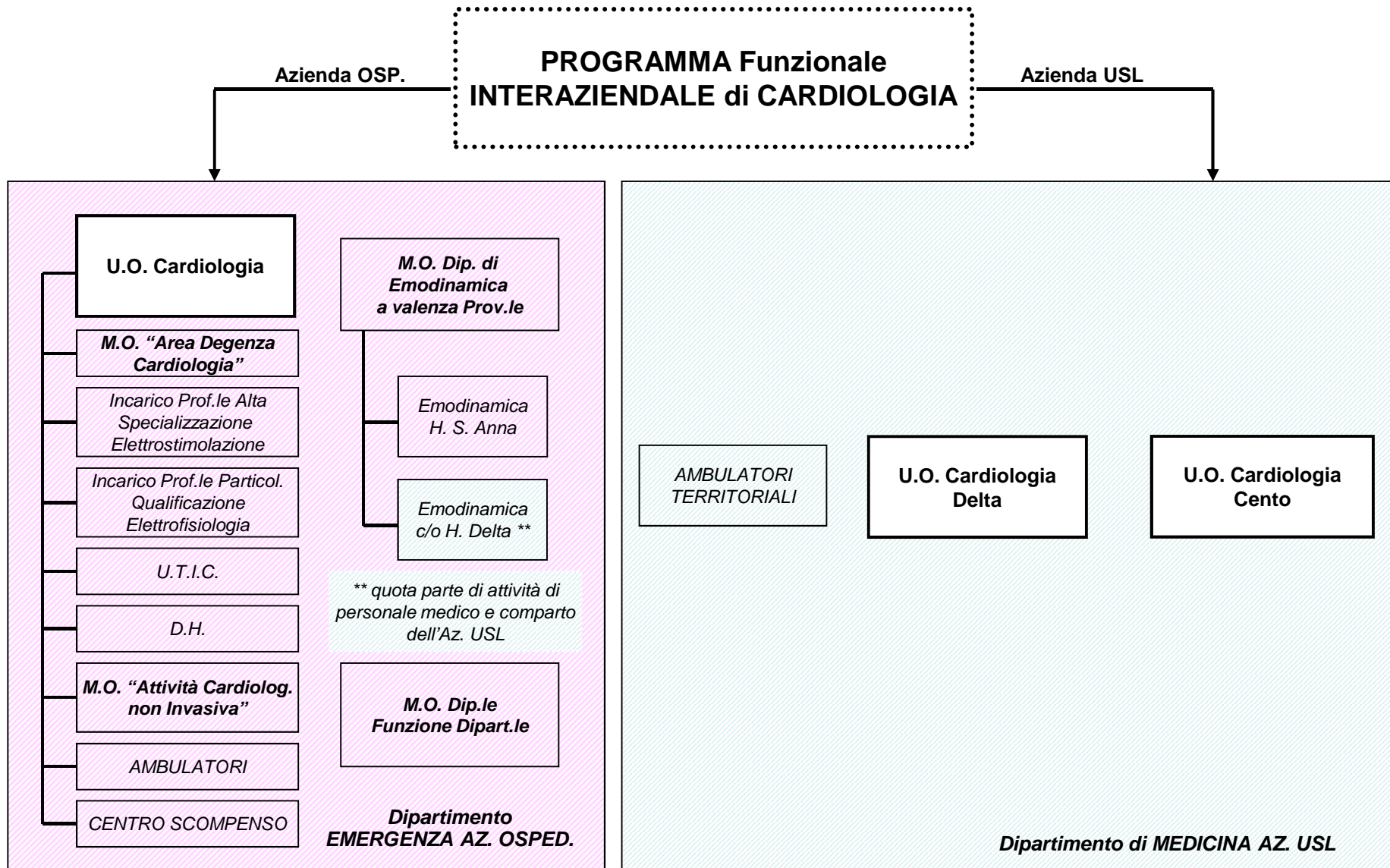


(**) L'Attività di Medicina Legale della Provincia di Ferrara è trasferita dalla AUSL alla AOSP con delibera n. 97/2015 dal 1/4/2015: le Strutture semplici (M.O.) dirette da personale AUSL, transitano sotto la Direzione della U.O. Medicina Legale Azienda Ospedaliero-Universitaria e il relativo personale è assegnato temporaneamente alla AOSP FE, in attesa di nuovo assetto organizzativo della U.O.

Programma **INTERAZIENDALE** di **GERIATRIA E LUNGODEGENZA**



Programma **INTERAZIENDALE** di **CARDIOLOGIA**



***Coordinamento Interaziendale Sanitario di
ODONTOIATRIA***

***Coordinamento Interaziendale
Sanitario di ODONTOIATRIA***