

7. Linee semantiche

- Le donne controllano il loro corpo/
- Gli uomini controllano altre persone e oggetti.
- Sessualità-Cibo: gli uomini mangiano/le donne preparano.
- Gli uomini possono mangiare ed essere amati, le donne no.



le Panaree
Findus

Filetti di merluzzo scottati alla griglia.
Filetti di platessa alla mugnaia.
Filetti di merluzzo al gratin.

C'è tutto il sapore del mare ne Le Panaree Findus. Il gusto del miglior pesce Findus, esaltato da ingredienti semplici, proprio come vuole la tradizione mediterranea.

Il miglior pesce Findus con quel qualcosa in più.

8. Assi della spiegazione culturale

- Asse dualistico
- Asse del controllo
- Asse del genere-potere

8.1.

- Asse dualistico:
- Il corpo visto come forza incatenata, materia brutta, una prigioniera di fango (da Platone, S. Agostino)
- Il corpo visto come nemico cui non bisogna cedere (Le sante anoressiche)
- L' anima è intrappolata nel corpo.

8.2.

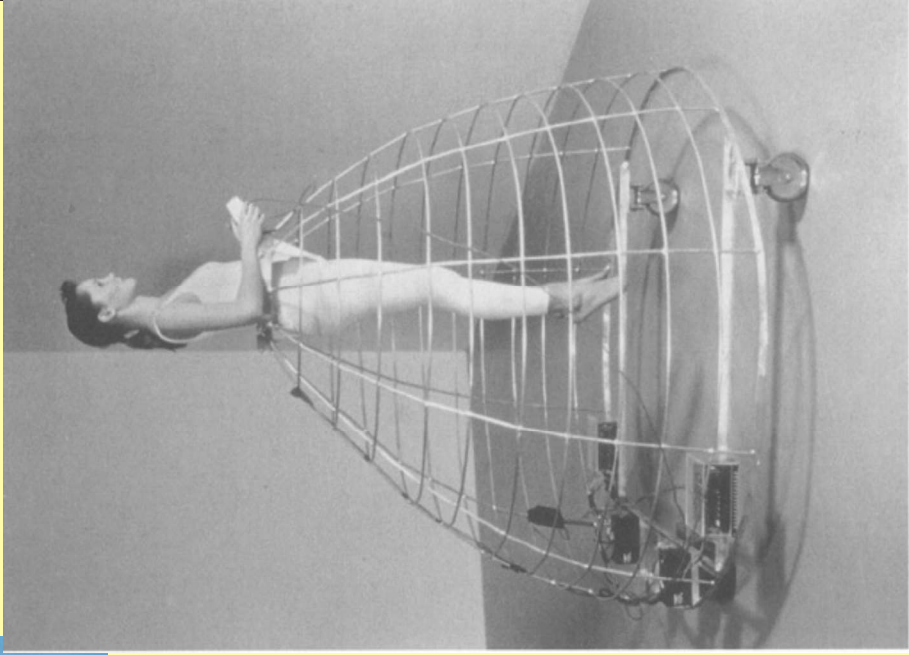
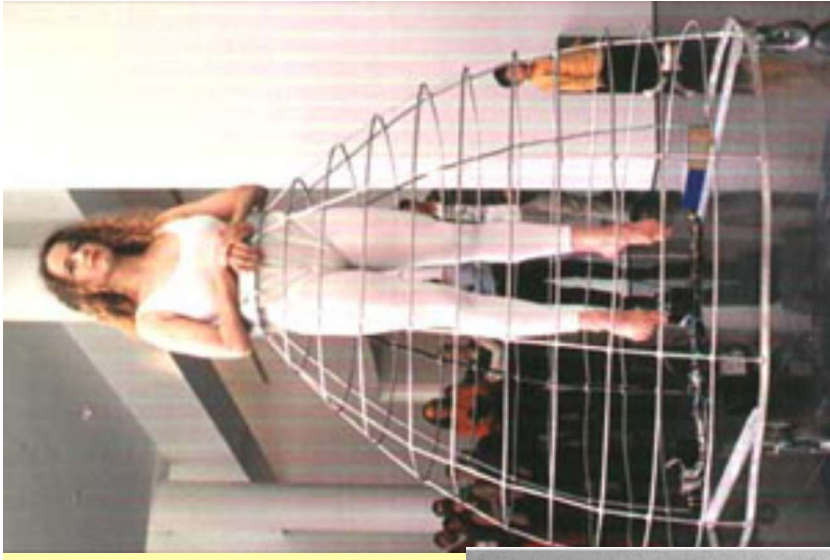
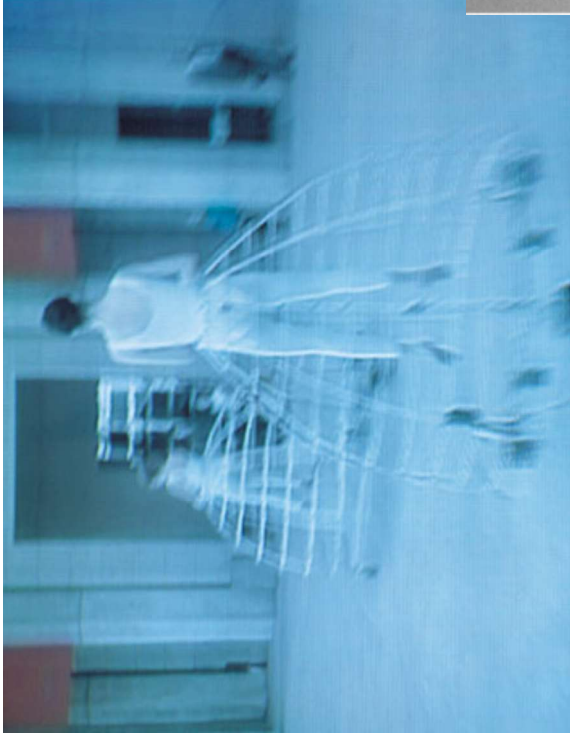
- Asse del controllo:
- La dieta come unico luogo del controllo
- (incapacità di godere del proprio corpo)
- Nuovi puritanesimi (il culturismo come l'anoressia?)
- (Autodeterminazione della volontà e della fermezza morale – Etica Weberiana)

8.3

- Asse genere potere
- In famiglia:
- Associazione svalorizzante del femminile
come non-potere: madri sottomesse e
messaggi contraddittori: inviti a non
intraprendere carriere maschili ma offerta di
modelli ‘perdenti’ .

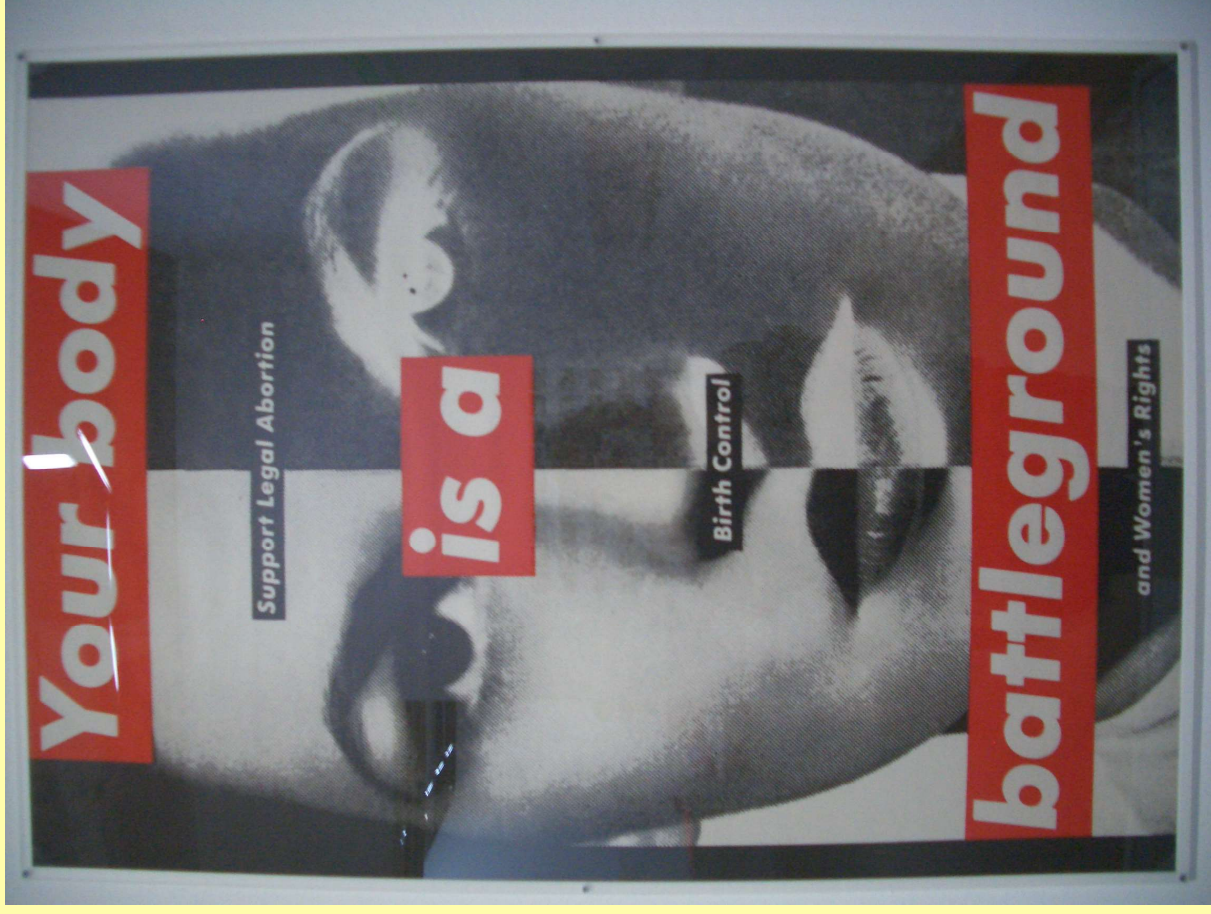


Ruth Orkin : American Girl in Italy (Firenze 1951)

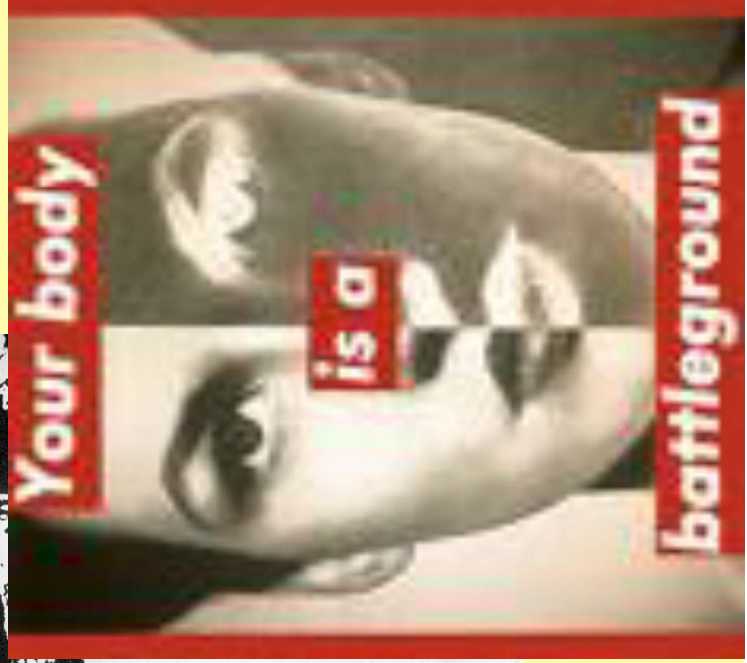
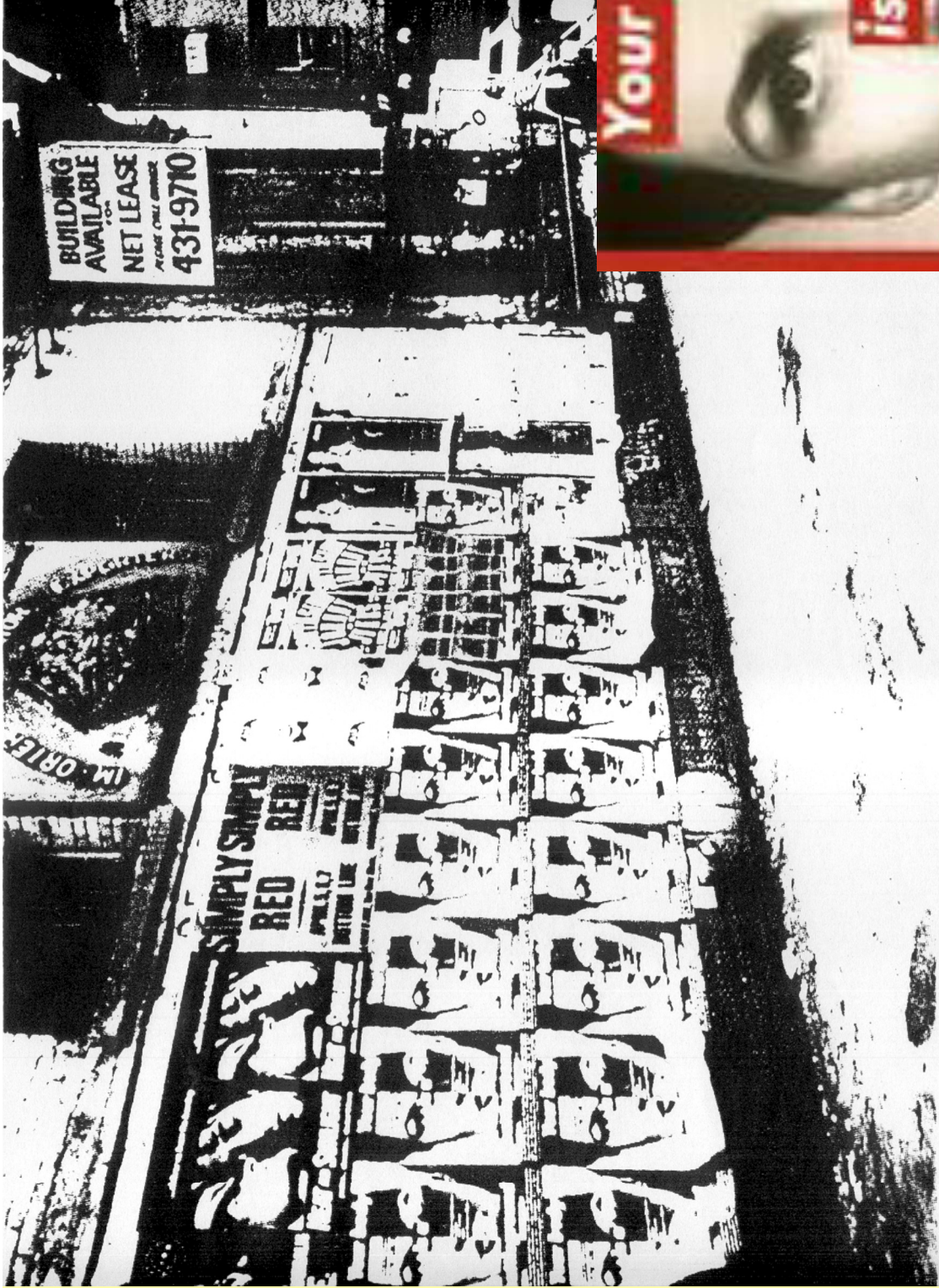


Jana Sterbak *Remote Control II*, 1989

Fig. 4. Jana Sterbak, *Remote Control II*, 1989, aluminum, motorized wheels, remote control device, cotton cloth. Courtesy of Donald Young Gallery, Seattle.



Barbara Kruger,
Your body is a battleground,



5. Barbara Kruger, *Untitled* ("Your body is a battleground"), series of posters on a

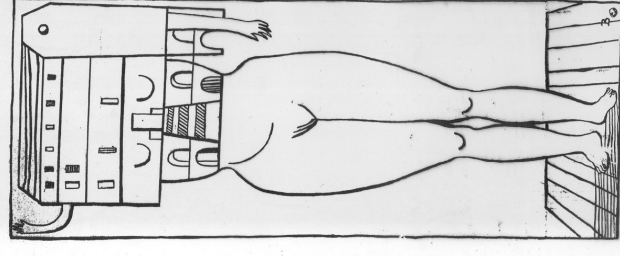
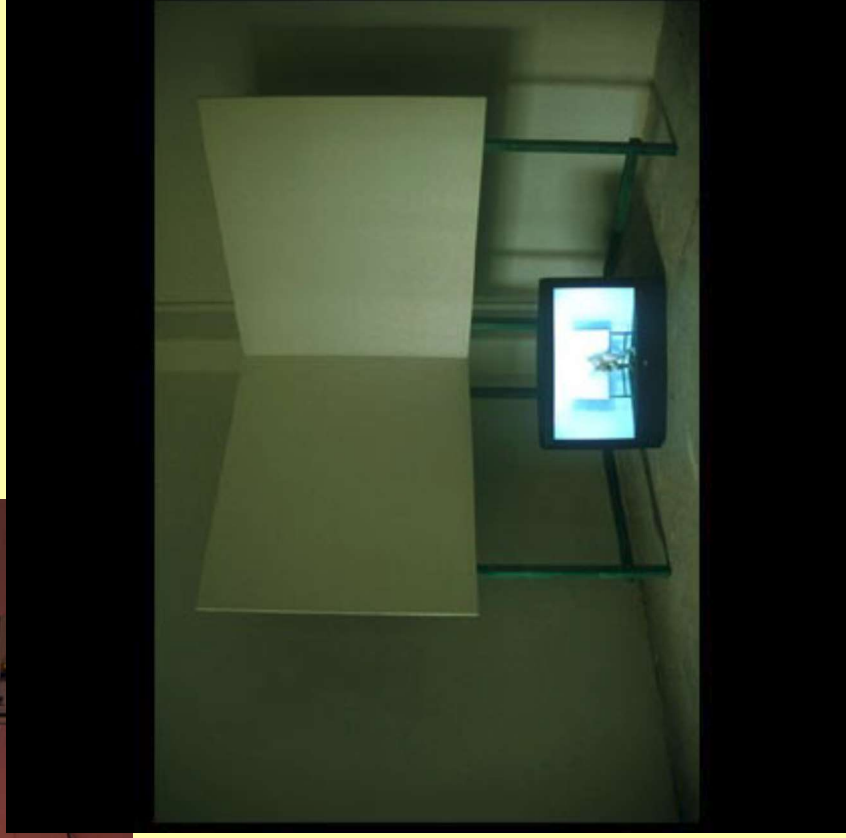
Barbara Kruger, *Your body is a battleground*,
N.Y. 1989



Hausfrau swinging 1997

Destroy she said 1998

Monica Bonvicini



Luise Bourgeois, Femme-Machine, c. 1947. Ink on paper, 9 1/2 x 3 1/2". Private collection. Courtesy Robert Miller Gallery, New York.