



CORSO DI LAUREA IN SCIENZE GEOLOGICHE





DIPARTIMENTO DI FISICA E SCIENZE DELLA TERRA



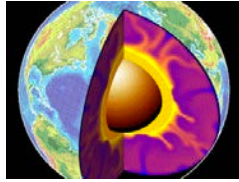
SOCIETÀ GEOLOGICA ITALIANA

Fondata nel 1881 - Ente morale R. D. 17 ottobre 1905

Geologia



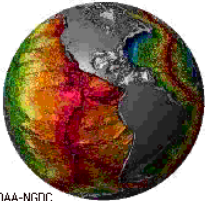
Terra



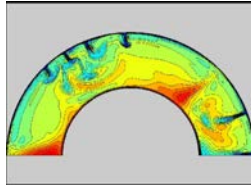
PROCESSI-PRODOTTI

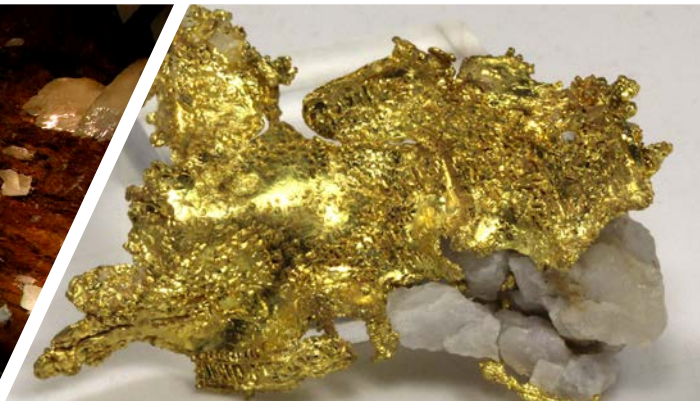


STORIA DELLA TERRA E SUOI ABITANTI

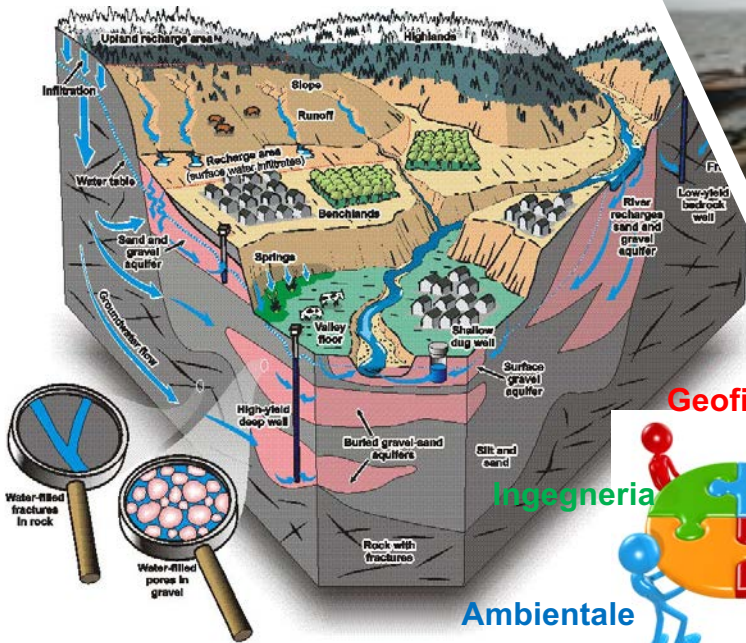


NOAA-NGDC









Geofisica

Ingegneria

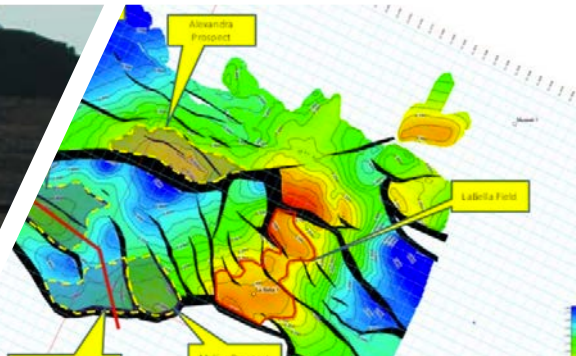
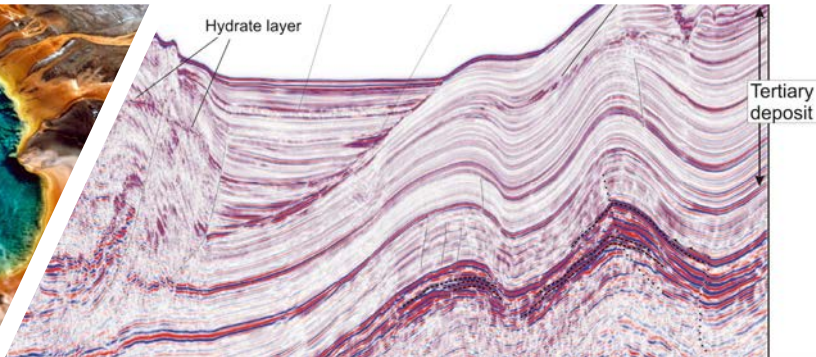
Geologia

Ambientale

Matematica

Chimica





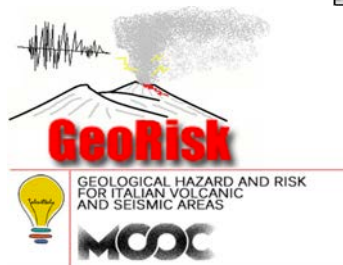
PERICOLOSITA' E RISCHIO GEOLOGICO



Rischio/pericolosità

Sismico, Vulcanico, Idro-Geologico

(INGV, Protezione Civile)

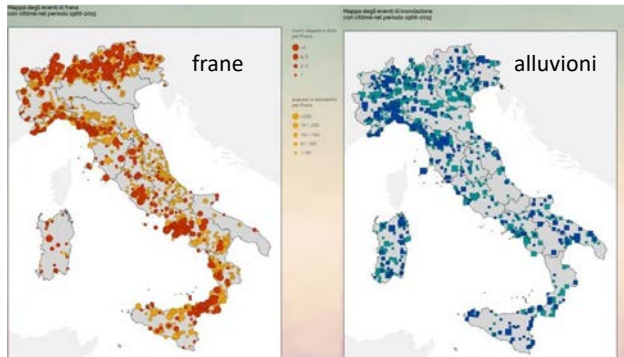


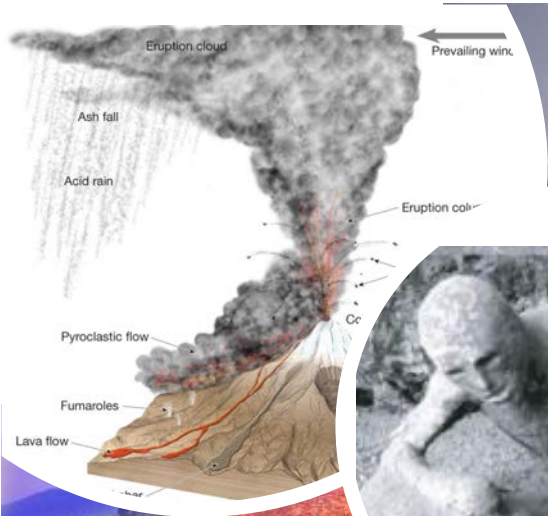


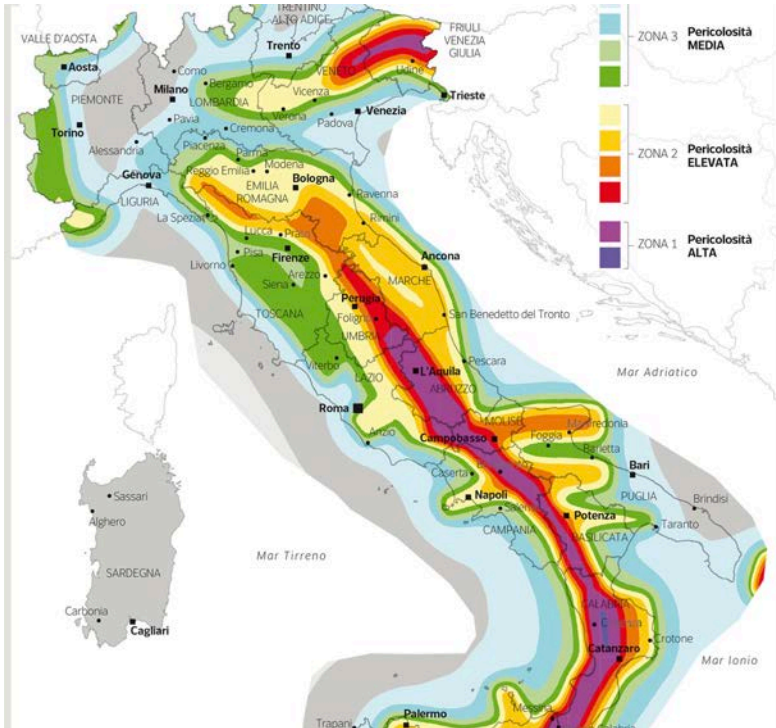
TSUNAMI HAZARD ZONE

**IN CASE OF EARTHQUAKE, GO
UP ON HILLS, TO HIGH GROUND OR INLAND**

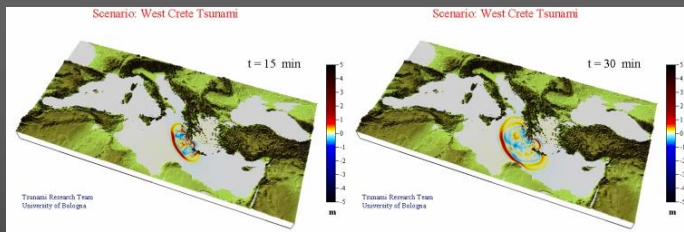
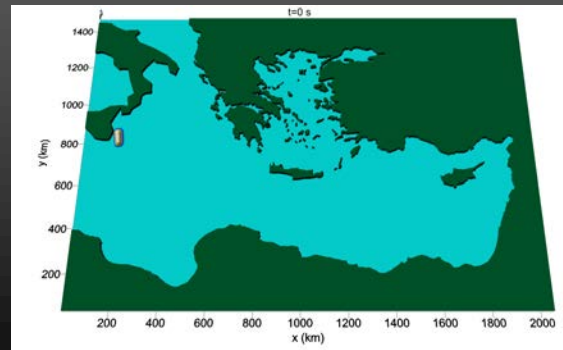




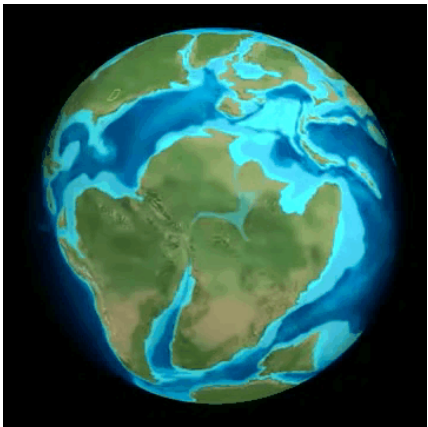




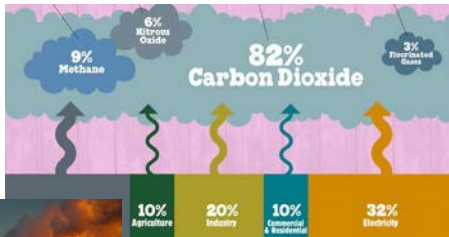




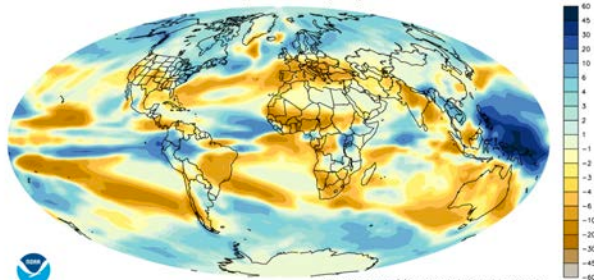
DIPARTIMENTO DI FISICA E SCIENZE DELLA TERRA



Geologi e CAMBIAMENTI CLIMATICI



CHANGE IN PRECIPITATION BY END OF 21st CENTURY
inches of liquid water per year

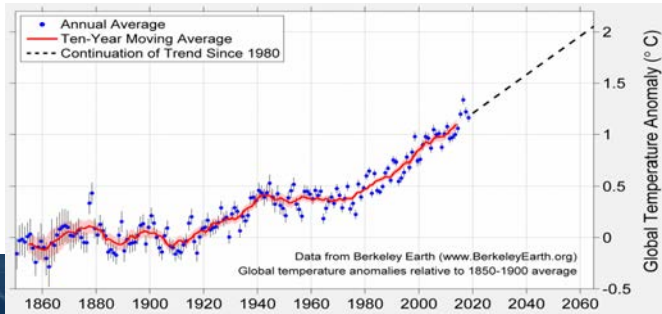


as projected by NOAA/GFDL CM2.1



Preliminary CO₂ data (ppm) Mauna Loa Observatory/Scripps



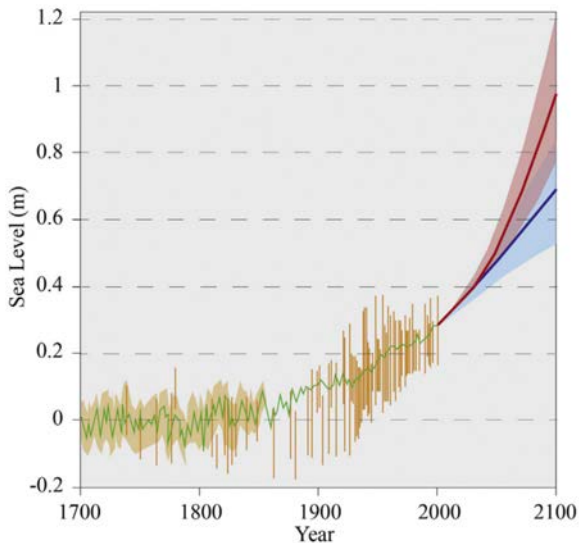




Scioglimento dei ghiacciai

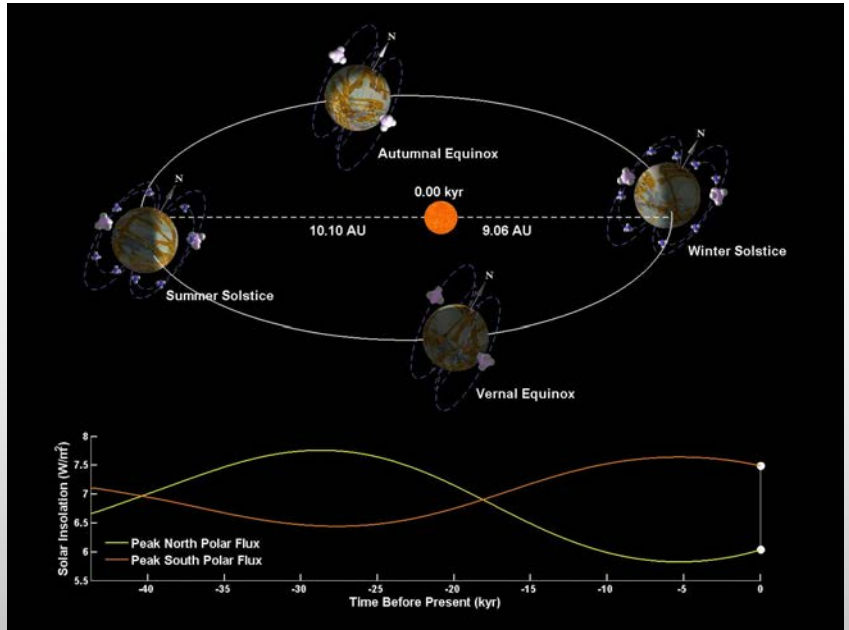


Sollevamento del livello del mare – prossimi 100 anni

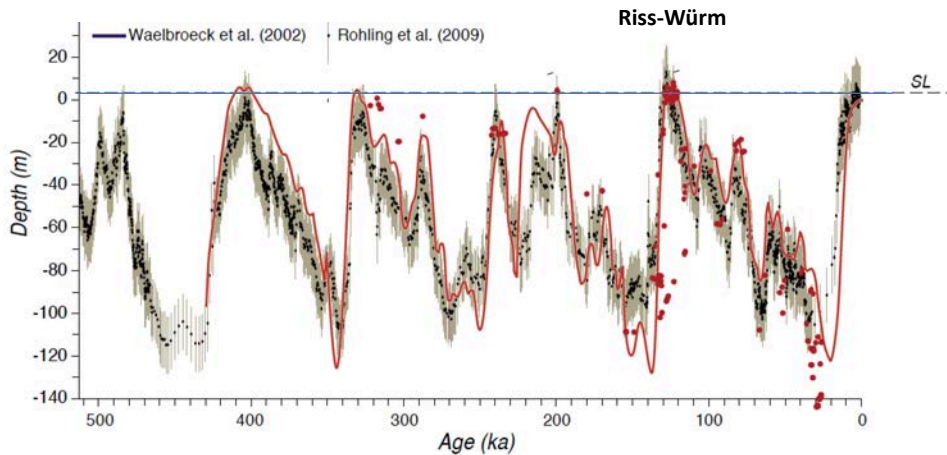




DIPARTIMENTO DI FISICA E SCIENZE DELLA TERRA



VARIAZIONI DEL LIVELLO DEL MARE



Download from
OpenStax.org

Donau

Günz

Mindel

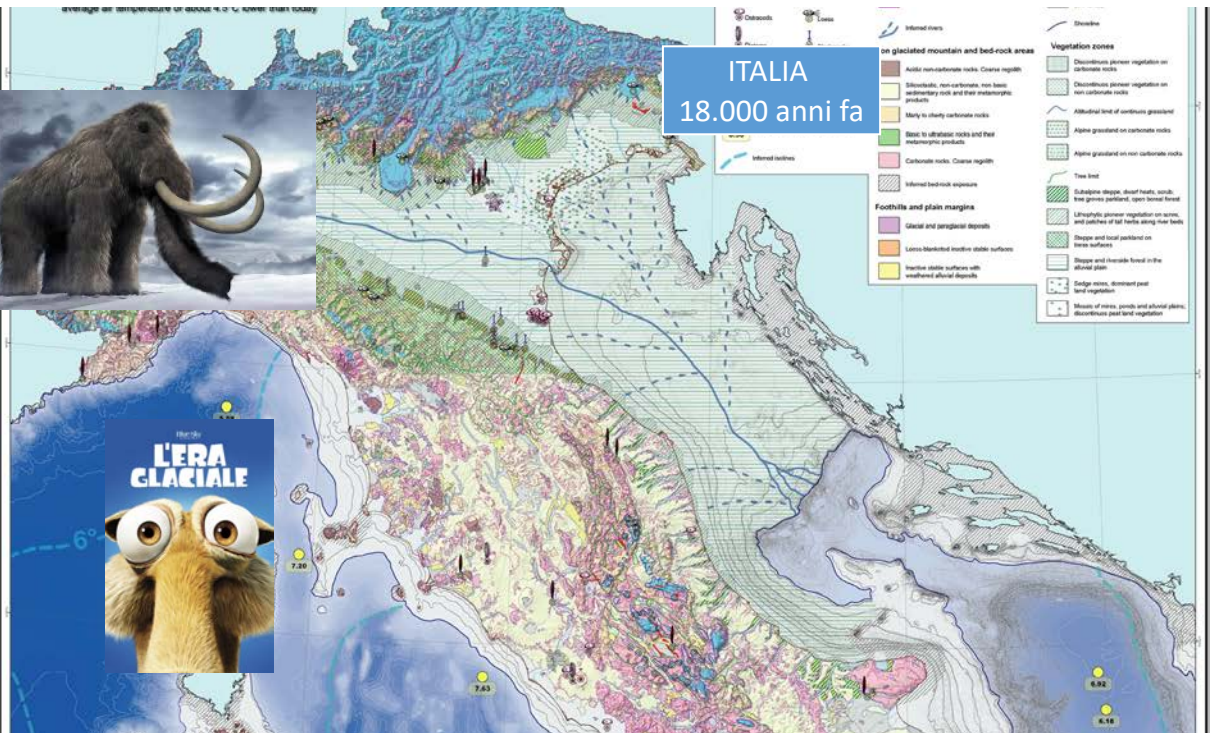
Riss

Würm

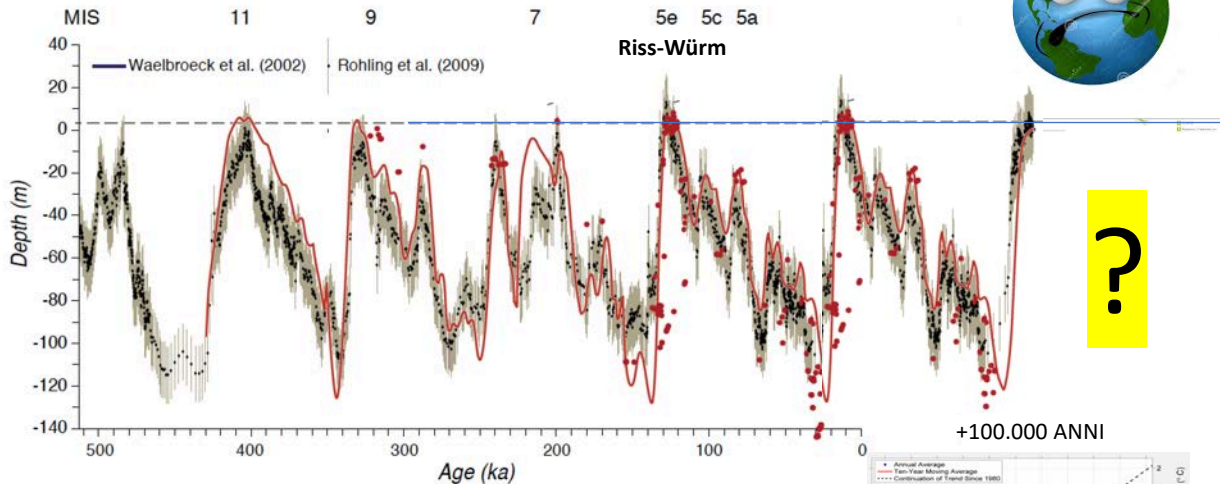




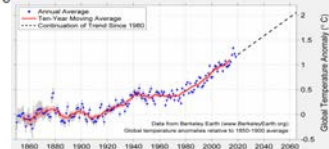
ITALIA
18.000 anni fa



VARIAZIONI DEL LIVELLO DEL MARE



+100.000 ANNI



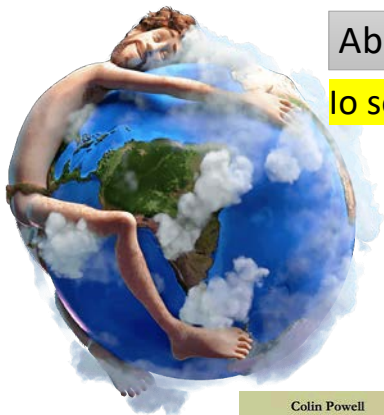
Donau

Günz

Mindel

Riss

Würm



Abbiamo una sola Terra!!!

Io sono un Geologo

Non è la specie più forte o la più intelligente a sopravvivere ma quella che si adatta meglio al cambiamento.
Charles Darwin



Anche io!!

Colin Powell
B.S. Geology



Became U.S. Secretary of State & War Hero

Robert Ballard
*B.S. Geology & Chemistry
M.S. Geophysics, Ph.D. Marine Geology*



Discovered the Titanic

Jack Schmitt
B.S. Science, Ph.D. Geology



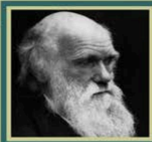
Walked on the Moon

Katia Krafft
Volcanologist



Studied Volcanoes as a Free-lance Filmmaker

Charles Darwin
Geologist & Biologist



Challenged Us to Think About Ourselves in a Different Way

Leonardo da Vinci
Great Thinker



Imagined the Unimaginable



OFFERTA FORMATIVA

Laurea in Scienze Geologiche

<http://www.unife.it/scienze/geologia>

Le attività
didattiche

Lezioni in aula

Attività di laboratorio

Escursioni sul terreno per applicare e verificare le conoscenze teoriche sul campo

Tirocini professionalizzati



DIPARTIMENTO DI FISICA E SCIENZE DELLA TERRA

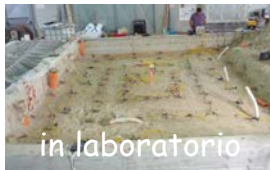


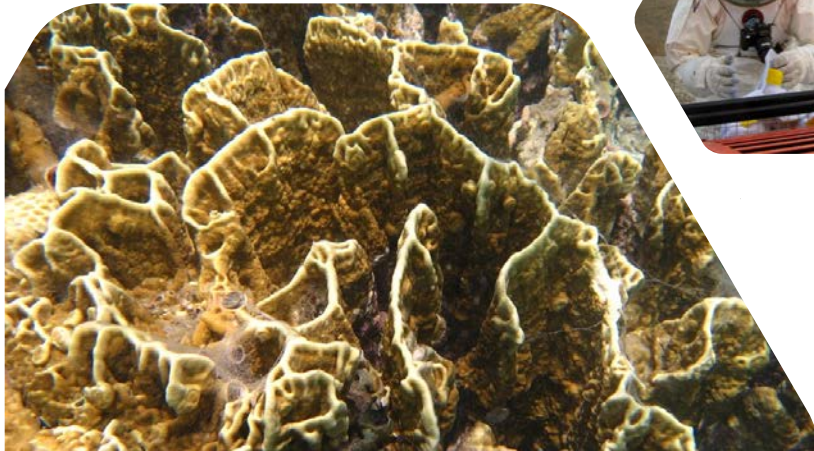
- ESCURSIONI E LAVORO SUL TERRENO





Dove lavoriamo?







DOMANDE???

CORSO DI LAUREA IN SCIENZE GEOLOGICHE

DIPARTIMENTO DI FISICA E SCIENZE DELLA TERRA

<http://www.unife.it/scienze/geologia>



DIPARTIMENTO DI FISICA E SCIENZE DELLA TERRA

Laurea triennale in Scienze Geologiche
Classe L-34

3 anni, 20 esami, 180 crediti formativi, CFU

20% 36 cfu

Matematica

Fisica

Chimica

Informatica

80% 132 cfu

Geologia

Paleontologia

Stratigrafia

Tettonica

Geomorfologia

Mineralogia

Petrografia

Geochemica

Georisorse

Geofisica

Geologia Applicata

Idrogeologia

Rilevamento geologico



DESTINAZIONI

ERASMUS +



IL LAVORO

LIBERA PROFESSIONE: CAVE, GALLERIE, PROGETTAZIONE GEOLOGICO-TECNICA,
IDROGEOLOGIA

INDUSTRIA DEGLI IDROCARBURI ED ENERGIE ALTERNATIVE

UFFICI PUBBLICI (SERVIZI GEOLOGICI, ARPA, REGIONI, PROVINCE , ETC.)

RICERCA: UNIVERSITÀ E ISTITUTI PUBBLICI (CNR, INGV, OGS...)



IL LAVORO

MINERALI E MATERIE PRIME

INDUSTRIA CERAMICA

GUIDE NATURALISTICHE E TECNICI / CONSERVATORI DI MUSEI NATURALISTICI

VALUTAZIONE E PREVENZIONE DEL DEGRADO DEI BENI CULTURALI E AMBIENTALI

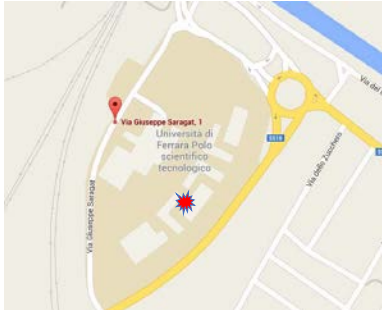
INSEGNAMENTO



DIPARTIMENTO DI FISICA E SCIENZE DELLA TERRA

Via Saragat 1, 44122 Ferrara
Polo Scientifico-Tecnologico Blocco B

<http://www.unife.it/scienze/geologia>

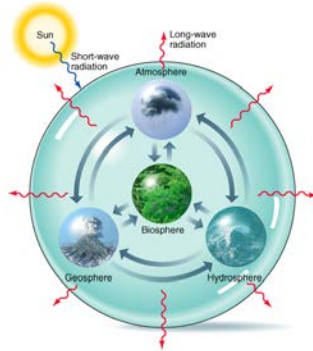


Coordinatore del Corso di Laurea: Prof. PIERO GIANOLLA
Manager didattico: Dott.ssa ELISA GULMINI
Referente per l'orientamento: Prof. ENZO RIZZO
Referente progetto PLS: Prof. MICHELE MORSILLI

piero.gianolla@unife.it
elisa.gulmini@unife.it
enzo.rizzo@unife.it
michele.morsilli@unife.it



GEOLOGIA



Copyright 1999 John Wiley and Sons, Inc. All rights reserved.

Scienza che studia il pianeta Terra con riferimento alla sua composizione, alla sua struttura e configurazione, alla sua superficie e ai processi attuali e del passato



SCIENZE DELLA TERRA

- a) lo studio della composizione della Terra (mineralogia, petrologia, geochimica);
- b) lo studio della sua struttura (geofisica, geodesia, vulcanologia, g. strutturale);
- c) lo studio dei processi che operano sulla superficie terrestre e nel sottosuolo (geomorfologia, sedimentologia);
- d) lo studio della Storia della Terra (paleontologia, stratigrafia, g. storica).

DISCIPLINE

- ✓ Paleontologia
- ✓ Mineralogia
- ✓ Petrologia
- ✓ Geochimica
- ✓ Vulcanologia
- ✓ Geofisica
- ✓ Geodinamica
- ✓ Geografia fisica
- ✓ Geomorfologia
- ✓ Geologia ambientale
- ✓ Geologia strutturale
- ✓ Geologia storica
- ✓ Geologia applicata
- ✓ Idrogeologia
- ✓ Stratigrafia
- ✓ Sedimentologia
- ✓ Geologia marina e oceanografia
- ✓ Gemmologia

