



Università
degli Studi
di Ferrara

DIVULGAZIONE E FRUIZIONE DEL PATRIMONIO ANTROPOLOGICO

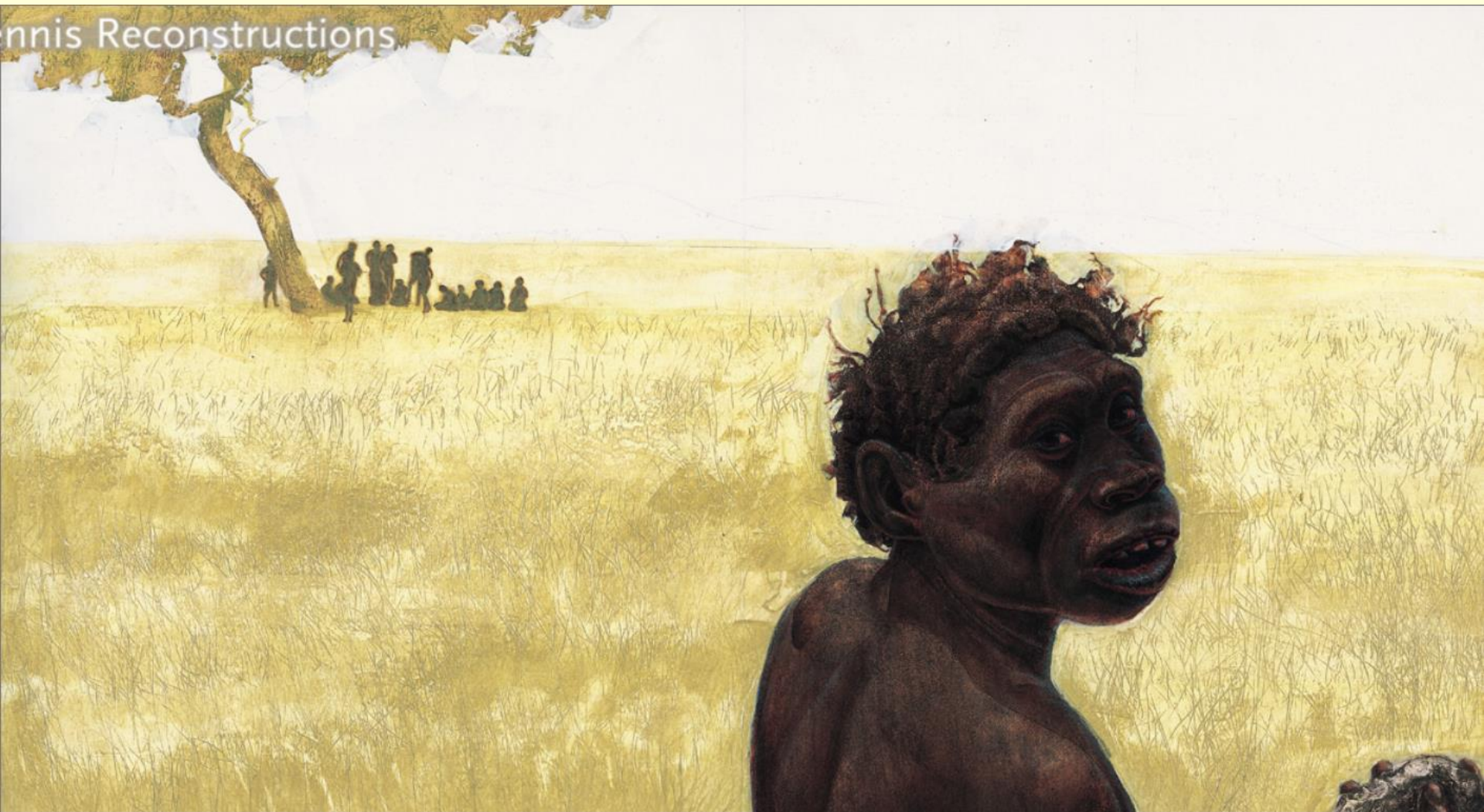
Lezione 4.1 Il concetto di cultura, la diversità culturale nell'evoluzione umana

Marco Peresani

Dipartimento di Studi Umanistici

Sezione di Scienze Preistoriche e Antropologiche

nnis Reconstructions



NATURE vs CULTURE

Progressiva “emancipazione” dai fattori di limitazione in natura (pressione ambientale)

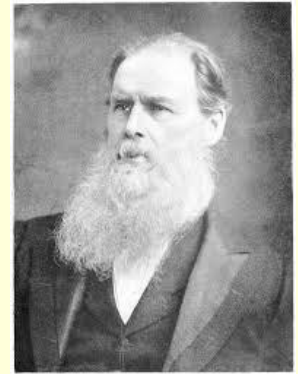
Capacità di creare cultura

Tempi, modi e fasi

CULTURA

- Capacità di realizzare un rapporto cosciente con l'ambiente, di controllarlo e organizzarlo, inventando nuove risposte a stimoli esterni;
- Fabbricazione sistematica di manufatti via via più perfezionati secondo un progetto che comprende una serie di operazioni gestuali e rivela capacità innovative;
- Possibilità di scelta tra alternative diverse, anche nelle medesime circostanze, e quindi l'autodeterminazione o libertà;
- Comunicazione simbolica, realizzata attraverso il linguaggio e altri mezzi, come le rappresentazioni artistiche;
- Accumulazione e trasmissione di comportamenti per via non genetica, né esclusivamente parentale;
- Tendenza alla vita e organizzazione sociale di crescente complessità;
- Legami familiari forti e relativamente duraturi nel rapporto genitori-figli;
- Capacità di trascendere l'aspetto puramente biologico attraverso atti e concezioni che assumono rilevanza sul piano artistico, giuridico, etico e religioso.

Edward Burnett Tylor



Il concetto di cultura «La cultura [...] intesa nel suo ampio senso etnografico, è quell'insieme complesso che include la conoscenza, le credenze, l'arte, la morale, il diritto, il costume e qualsiasi altra capacità e abitudine acquisita dall'uomo come membro di una società» (Tylor, *Primitive Culture*, 1871)

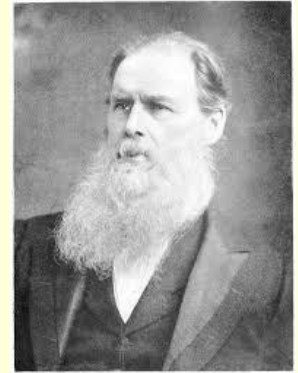
La cultura è ovunque

La cultura è un insieme complesso

La cultura è acquisita

La cultura è un fatto sociale, non meramente individuale

Il “progresso” culturale

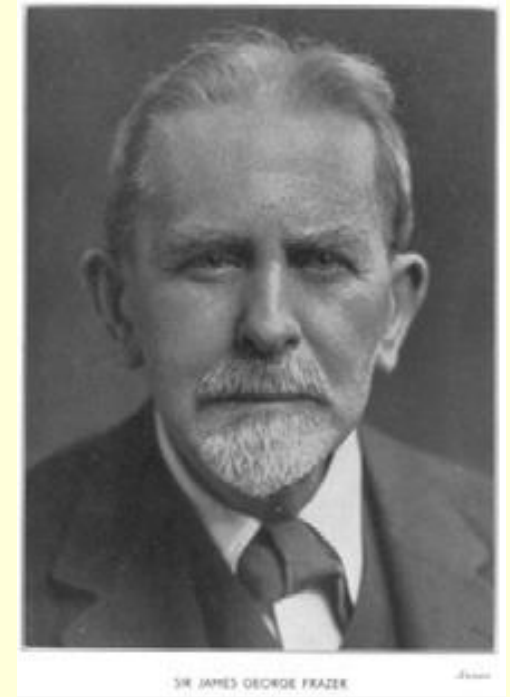


- Evoluzione culturale per “stadi”
- Da culture e società “meno complesse” a culture e società “più complesse” (meglio organizzate)
- Esistenza di popoli superiori e popoli inferiori
- Giustificazione della “superiorità” britannica del XIX sec.
- Possibilità di “regressione culturale”

James G. Frazer

Il ramo d'oro. Studio sulla magia e la religione

Stadi dello sviluppo intellettuale dell'uomo: MAGIA,
RELIGIONE, SCIENZA (Razionalità)



L'animismo «La credenza nelle anime
e negli esseri spirituali in genere»

I primitivi assegnano un'anima a qualsiasi
oggetto inanimato o animato.
I popoli civili assegnano l'anima
esclusivamente alle persone

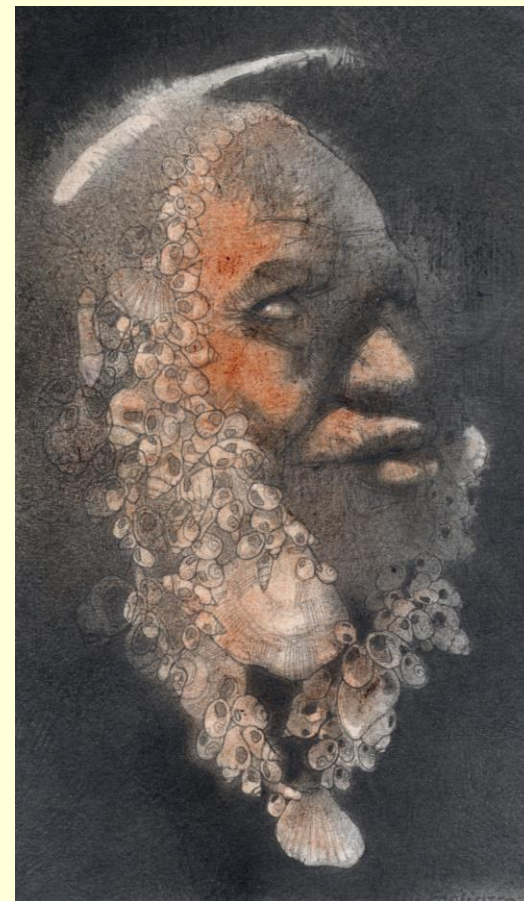
Il resto è appannaggio della scienza Pensiero
mitico/magico VS pensiero razionale/scientifico



Choppers e chopping tools: strumenti o nuclei per schegge?



Identità sapiens

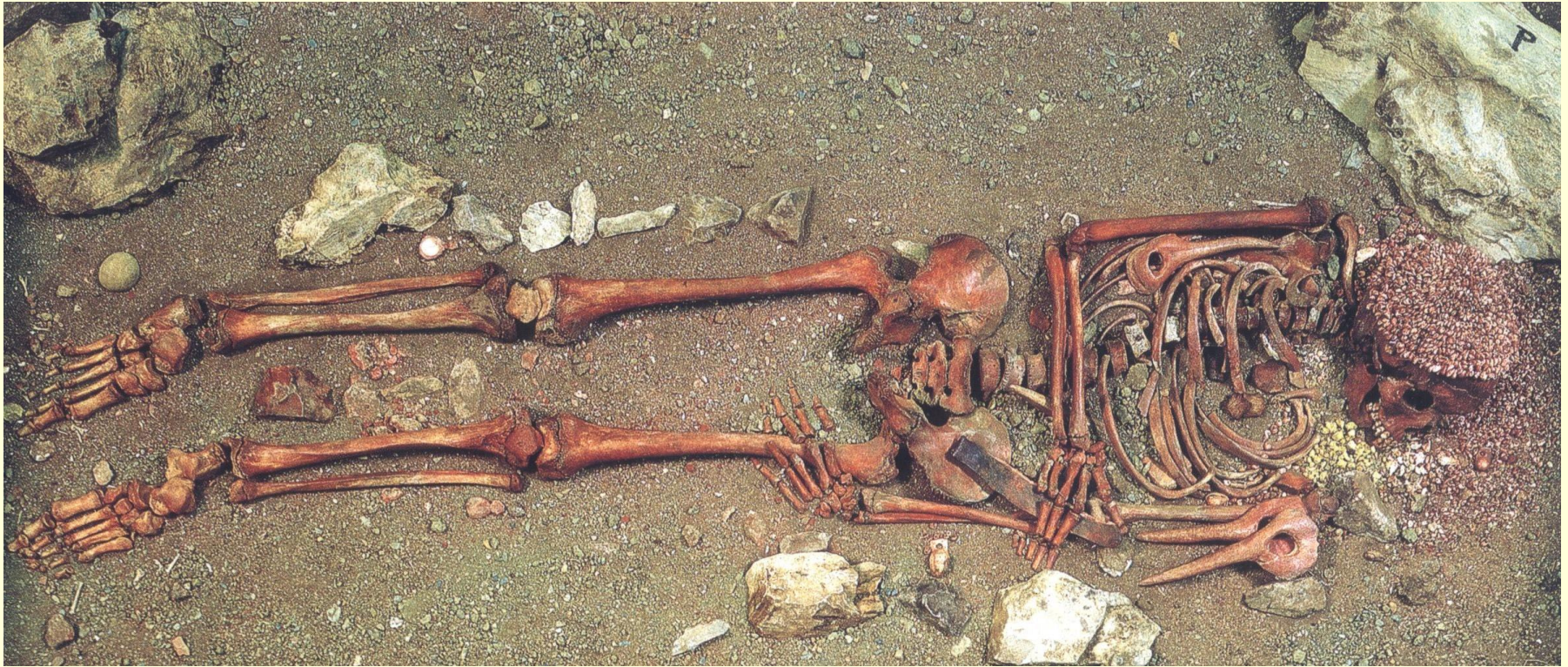


nnis Reconstructions



Sepulture e riti funebri sapiens

Arene Candide, Giovane Principe, 26ka)





Arte delle Caverne Paleolitico superiore



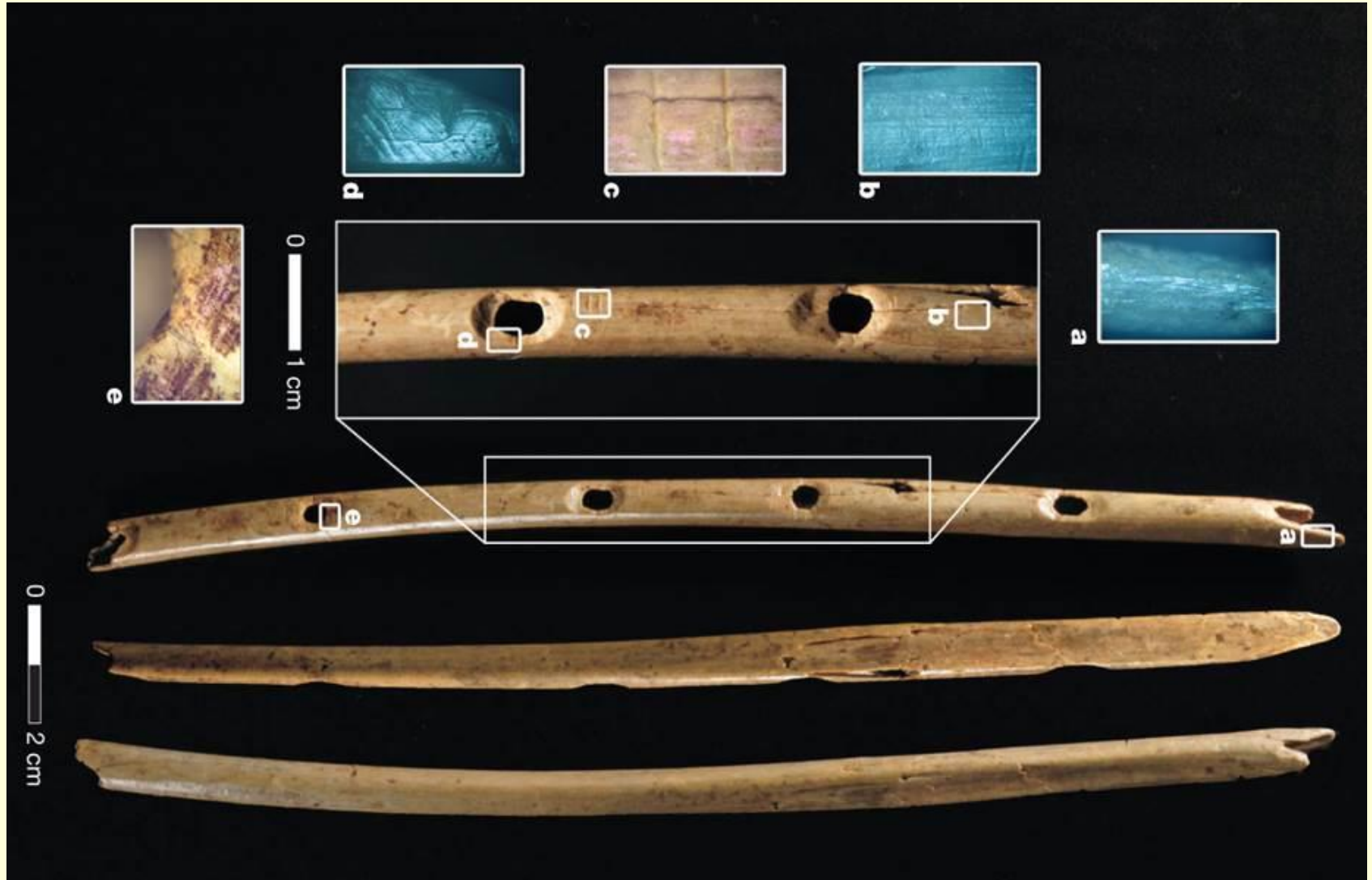
Veneri e teriantropi

Paleolitico superiore

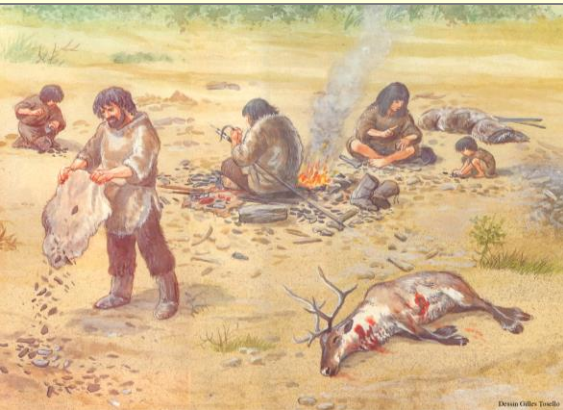


Suoni e cerimonie

(Hohle Fels, flauto, 40ka)



Abitato, organizzazione, attività (Pincevent, 15ka)



Cooperazione



Speciazione Homo, sviluppo capacità cranica e cultura (1,0-0,01 Ma)

