



Università  
degli Studi  
di Ferrara

# ANTROPOLOGIA

LEZIONE 5

Anno accademico 2020/2021

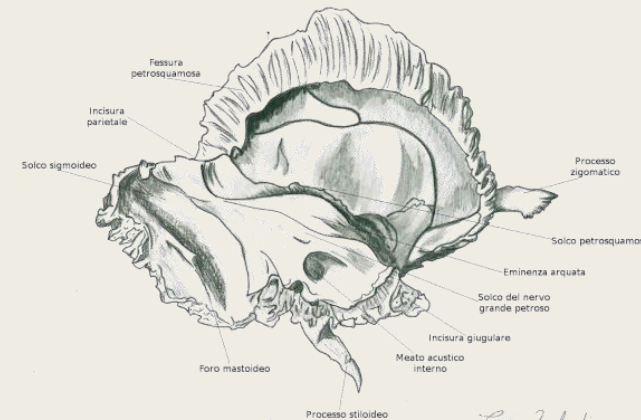
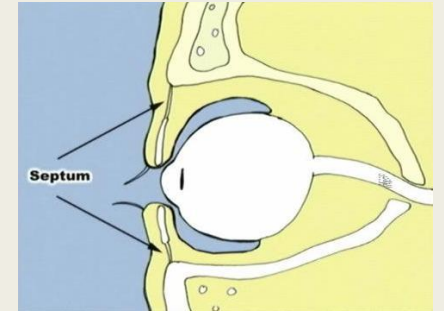
Marta Arzarello  
Marta.arzarello@unife.it

# L'ORDINE dei PRIMATI

- Più di 250 specie, circa 65 generi
- Mammiferi per lo più arboricoli attualmente ripartiti nei paesi con clima tropicale e sub-tropicale
- 5 dita dei piedi e generalmente anche delle mani
- Peso variante tra i 30 e i 200 kg
- Regime alimentare variato e spesso misto; in genere le specie più piccole sono insettivore e quelle più grandi sono fogliivore e frugivore

# Caratteri derivati\* che permettono di definire i primati

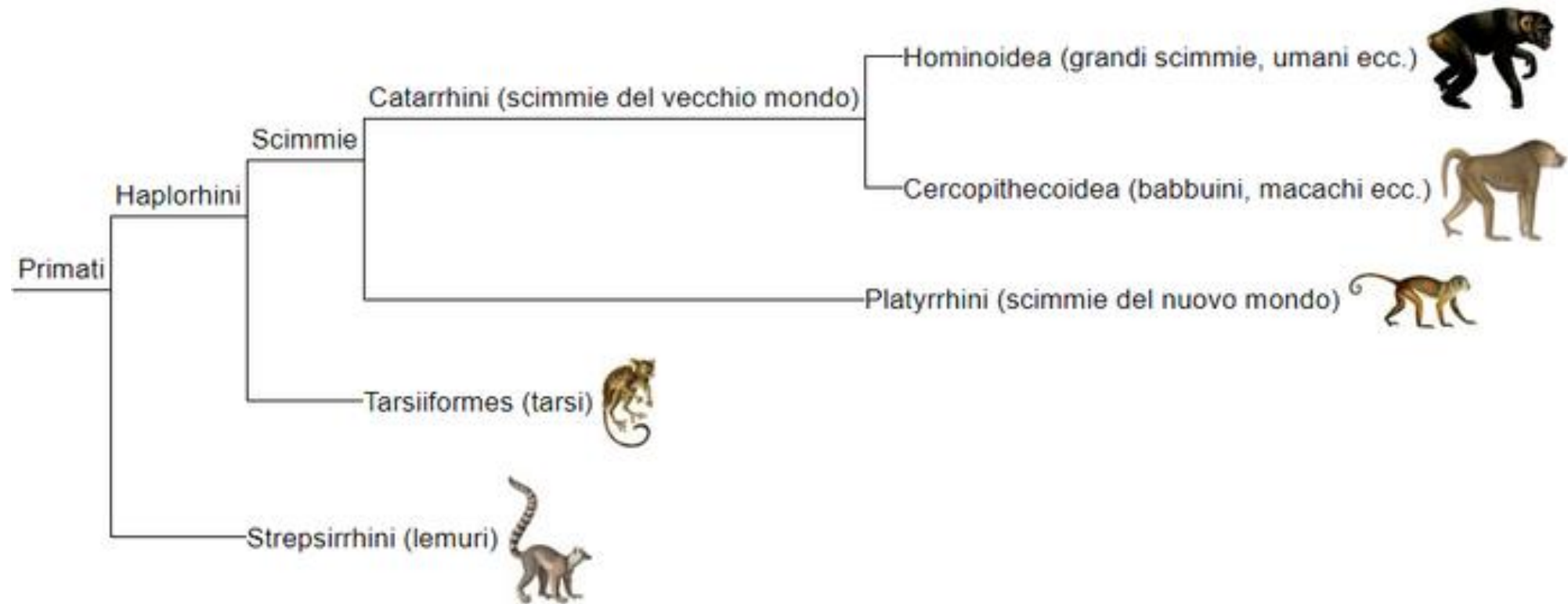
- Septum postorbitario che contorna i grandi occhi rivolti verso l'avanti
- Bulla timpanica formata dall'osso petroso
- Massimo due incisivi superiori e inferiori
- Alluce (pollice) opponibile: piede prensile
- Presenza di unghie (rimpiazzano gli artigli)

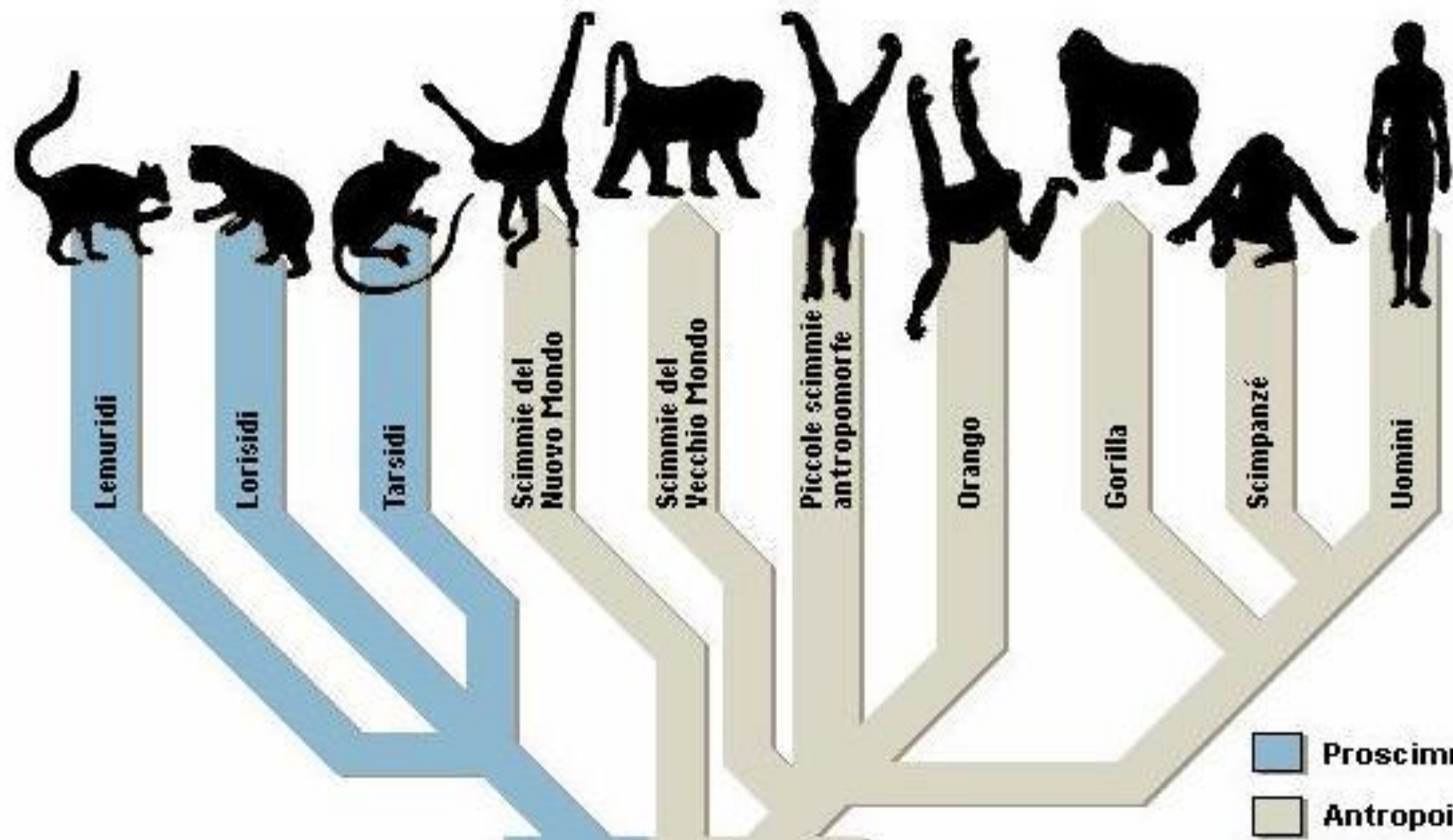


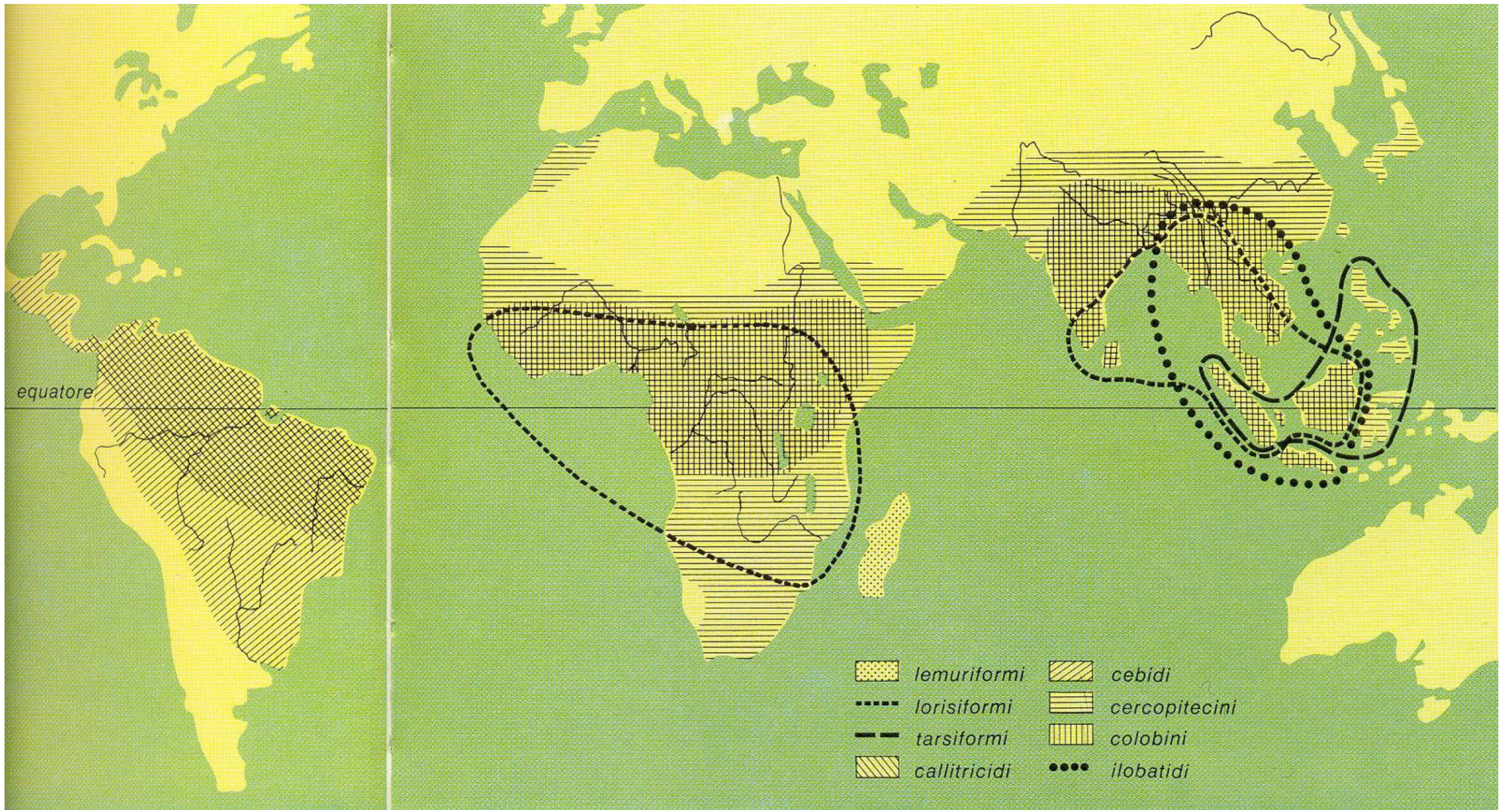
\* Apomorfia, carattere nuovo che deriva dalla modificazione di un carattere ancestrale

# Tendenze evolutive (cambiamenti non presenti in tutte le specie)

- Vista in continua evoluzione
- Diminuzione del ruolo dell'olfatto
- Aumento della taglia del cervello, in funzione della vita sociale







# LE PROSCIMMIE (8 famiglie, 22 generi)

- Conservano molte caratteristiche dei primati ancestrali
- Comprendono i lemuri del Madagascar, i galagoni, i potto africani e i lori asiatici (sottordine degli Strepsirhini) e i tarsi
- Muso appuntito
- Disco oculare che riflette la luce
- Denti inferiori a pettine
- Arboricoli, notturni, di solito solitari
- Quasi tutti insettivori, ma ne esistono anche frugivori e fogliivori
- Visone a colori



*Lemur catta*



## ■ Taxon PARAFILETICO

### Infraordine Lemuriformi ([Lemuriformes](#))

- Superfamiglia [Lemuroidea](#)

- Famiglia Lemuri o lemuridi ([Lemuridae](#))
- Famiglia Daubentonidi ([Daubentoniidae](#))
- Famiglia Indridi ([Indriidae](#))
- Famiglia Tupaidi o tupaie ([Tupaidae](#)) (N.B. le classificazioni più recenti smentiscono l'appartenenza dei Tupaidae ai Primati, attribuendole all'ordine degli [Scandentia](#))

### Infraordine Lorisiformi ([Lorisiformes](#))

- Superfamiglia [Lorisoidea](#)

- Famiglia Lorisidi ([Lorisidae](#))
- Famiglia Galagidi ([Galagidae](#))

### Infraordine Tarsiformi ([Tarsiiformes](#))

- Superfamiglia [Tarsioidea](#)

- Famiglia Tarsidi ([Tarsiidae](#))



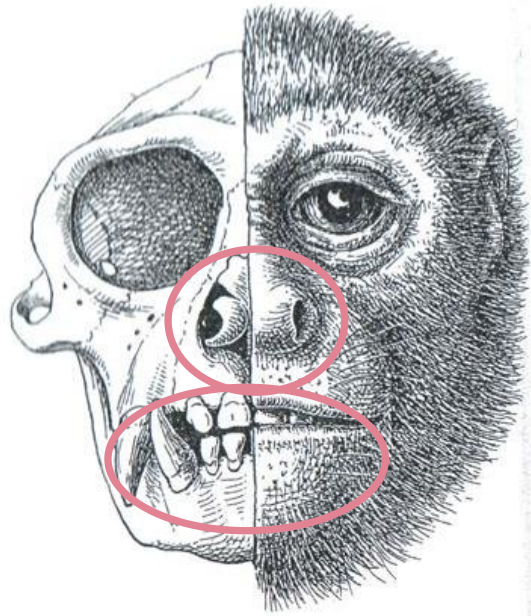
*Lemur catta*



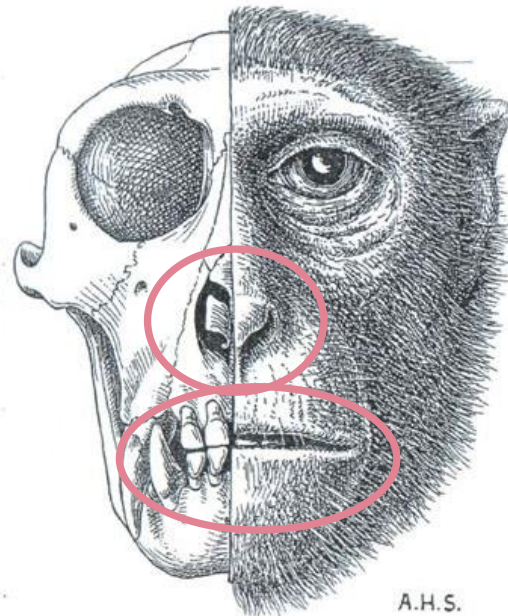
*Daubentonia madagascarensis*



*Tupaia sp.*



*Cebus*



*Macaca*

## LE SCIMMIE

- Scimmie del Nuovo Mondo (**PLATIRRINE**) – arboricole e coda prensile
- Scimmie del Vecchio Mondo (**CATARRINE**) – non tutte arboricole e mai coda prensile

Vivono in gruppi sociali

Sono diurni

Mangiano frutti e foglie

Hanno una vista a colori (quasi tutte)

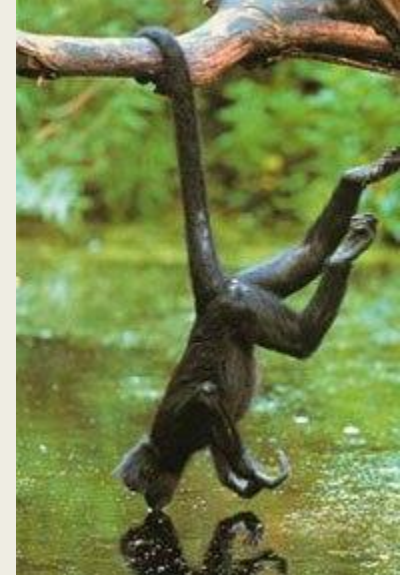
Corteccia cerebrale molto sviluppata



# SCIMMIE PLATIRRINE



- Si sono separate dalle scimmie catarrine circa 40 milioni di anni fa
- Non hanno visione tricromatica (non vale per le scimmie urlatrici)
- Possiedono 12 premolari e 36 denti
- Formano coppie monogame e solitamente i maschi si occupano della prole



Famiglia Aotidae (7 specie)  
Famiglia Atelidae (24 specie)  
Famiglia Cebidae (56 specie)  
Famiglia Pitheciidae (41 specie)



# SCIMMIE CATARRINE

- Superfamiglia Cercopithecoidea
  - Famiglia Cercopithecidae
    - Sottofamiglia Cercopithecinae
    - Sottofamiglia Colobinae
- Superfamiglia Hominoidea
  - Famiglia Hylobatidae
  - Famiglia Hominidae
    - Sottofamiglia Ponginae
    - Sottofamiglia Homininae

- Vivono in Africa ed Asia e.....
- Esistono sia forme arboree che forme completamente terrestri
- Non hanno mai coda prensile
- Hanno un dimorfismo sessuale marcato
- Sono solitamente poligame
- Hanno 3 molari, due premolari, 1 canino, due incisivi per ogni emimandibola
- Sono per lo più onnivore (ma preferiscono i vegetali)
- Formano gruppi matrilineari

# Nasica

- Gruppi di femmine con un solo maschio adulto (gruppi di 10-30 esemplari)
- Infanticidi quando cambia il maschio dominante
- Specie arboricola
- È diffusa nelle foreste tropicali del Borneo
- Attualmente circa 7.000 esemplari, a rischio di estinzione



*Nasalis larvatus*

# Colobi

- Stomaco specializzato che permette di utilizzare differenti fonti di cibo, dieta vegetariana
- Gruppi di 10 individui con femmine imparentate
- Il pollice è quasi assente (ridotto a un moncone)
- Vivono nell'area sub-sahariana generalmente in foresta





# Macaca

- Gruppi molto grandi (possono arrivare a 200 individui)
- La dieta varia in funzione della stagione e dell'habitat
- Coda corta (a volte vestigiale)
- Areale di distribuzione molto ampio
- Vivono perlopiù la suolo



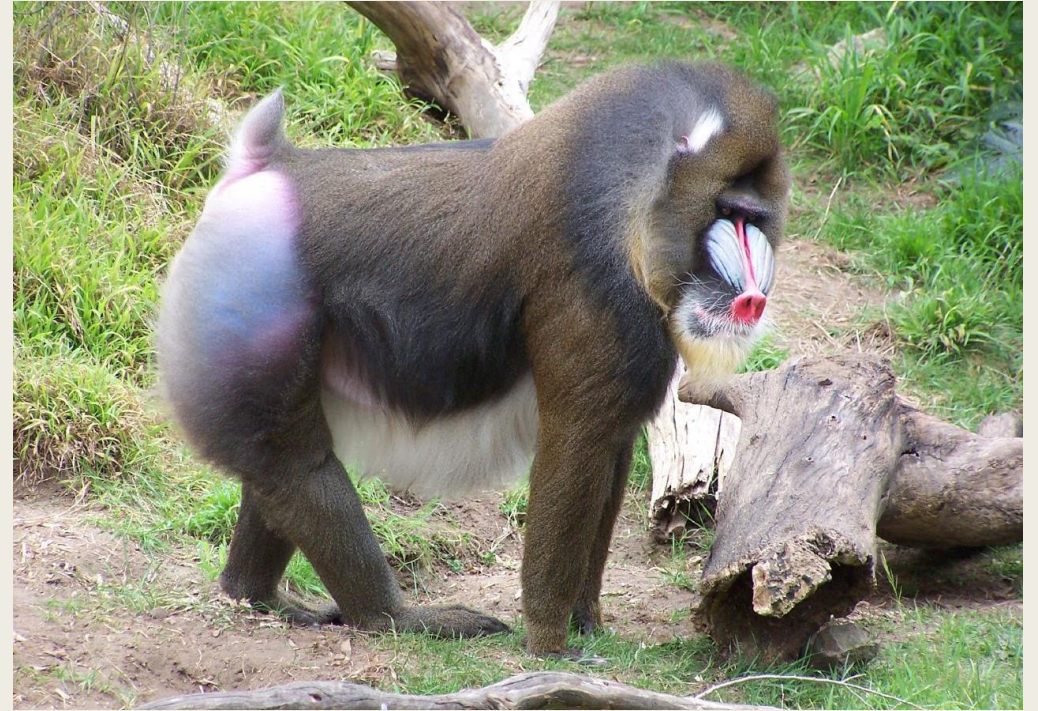


# Babbuini (o paviani)

- Alto dimorfismo sessuale (i maschi possono essere il doppio delle femmine)
- Grossi canini
- Vivono quasi sempre al suolo e vivono in branchi che possono arrivare a 250 individui
- Onnivori (prevalentemente vegetariani)
- Comunicano tra loro con complessi sistemi sia di segni che di suoni
- I Babbuini gelada sono l'unica specie sopravvissuta di un genere un tempo diffuso in tutta l'Africa. Mangiano quasi esclusivamente erba (facili prede)

# Mandrilli

- Vivono in grossi gruppi con un solo maschio dominante per ogni «sottogruppo»
- Vivono in centro Africa
- Onnivori



# Cercopitechi

- Endemici dell'Africa sub-sahariana
- Vivono sia in foresta che in savana
- Vivono soprattutto sugli alberi ma possono anche scendere al suolo
- Vivono in gruppi da 10-30 individui
- Magiano soprattutto semi e frutti ma possono anche mangiare piccoli animali





# SCIMMIE ANTROPOMORFE

- Formano complessi gruppi sociali
- Due famiglie: Hylobatidae (gibboni e simanghi) e Hominidae (oranghi, scimpanzé, gorilla e umani)
- Hanno uno scheletro adatto alla posizione eretta o seduta e non hanno la coda
- Le ultime vertebre sono fuse (coccige)
- Torace a botte
- Mobilità di spalle e polsi

# Gibboni

- Braccia lunghe
- Brachiatori
- Abitano il sud-est asiatico
- Vivono in piccoli gruppi molto territoriali, sono monogami
- Emettono suoni molto acuti
- Tutte le specie sono in via d'estinzione



# Simanghi

- Un'unica specie: *Symphalangus syndactylus*
- Può raggiungere 1,5 m di altezza
- Arboricolo
- Solitamente erbivoro a volte mangia anche uova e piccoli animali
- Abitano nelle foreste della Malesia e di Sumatra



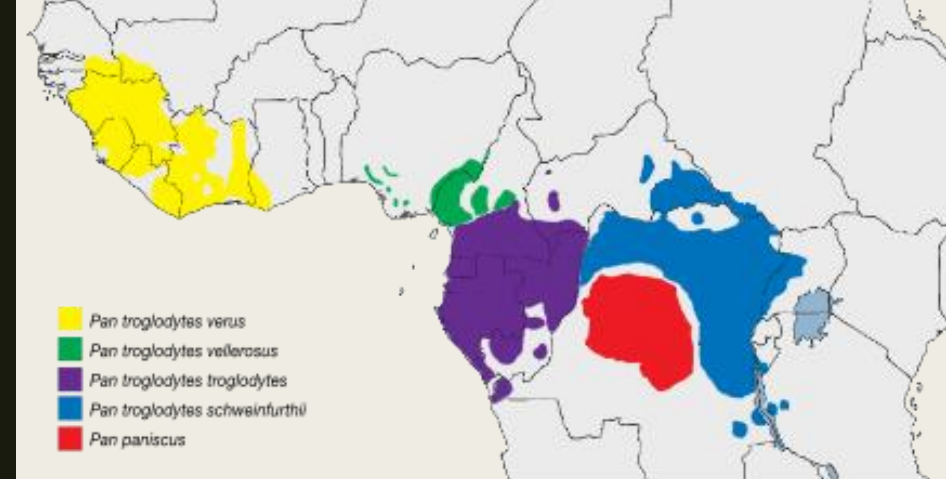


## Oranghi (Pongo)

- Sono i più grandi mammiferi arboricoli
- Prevalentemente arboricole, vivono nelle foreste pluviali del Borneo e di Sumatra
- Si ciba prevalentemente di vegetali ma consuma anche insetti, piccoli mammiferi e uova

# Scimpanzé

- Lo scimpanzé comune e il bonobo sono le uniche specie viventi del genere *Pan*
- Noi *Pan* o loro *Homo*?
- Vivono in gruppi più o meno numerosi e sono prevalentemente arboricoli
- Sono prevalentemente vegetariani ma circa il 3-4% della dieta è carnivora (preda preferita: colobo rosso) e la caccia viene fatta in gruppi
- In natura possono utilizzare utensili





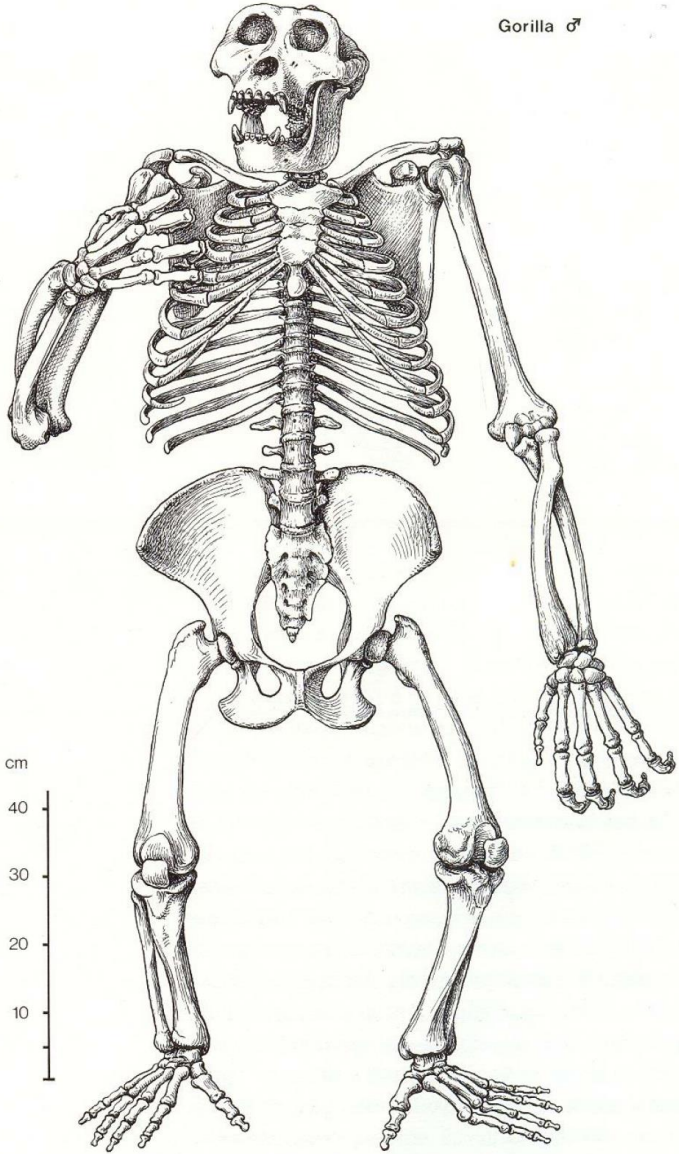
# Gorilla

- 2 specie: *Gorilla gorilla* e *Gorilla beringei*
- Le femmine e i giovani stanno perlopiù sugli alberi mentre i maschi adulti passano molto tempo a terra
- Vivono in branchi di circa 10 esemplari, a capo del gruppo c'è un maschio silverback
- Locomozione quadrupede avviene appoggiando le nocche a terra
- Hanno una dieta prevalentemente vegetariana ma possono cibarsi anche di invertebrati



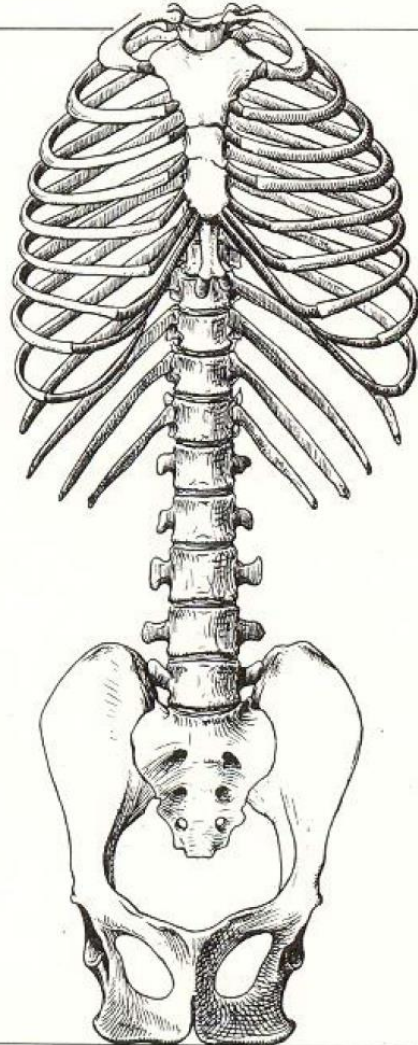


Gorilla ♂

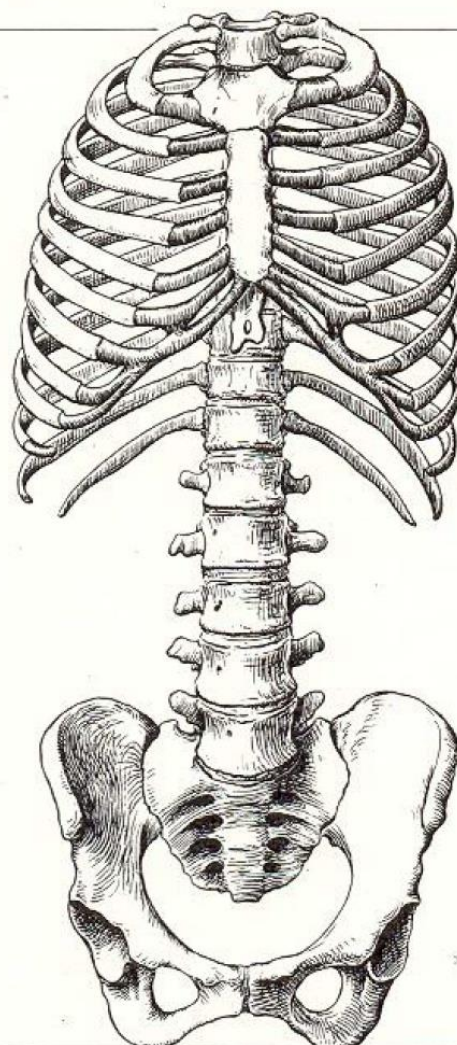




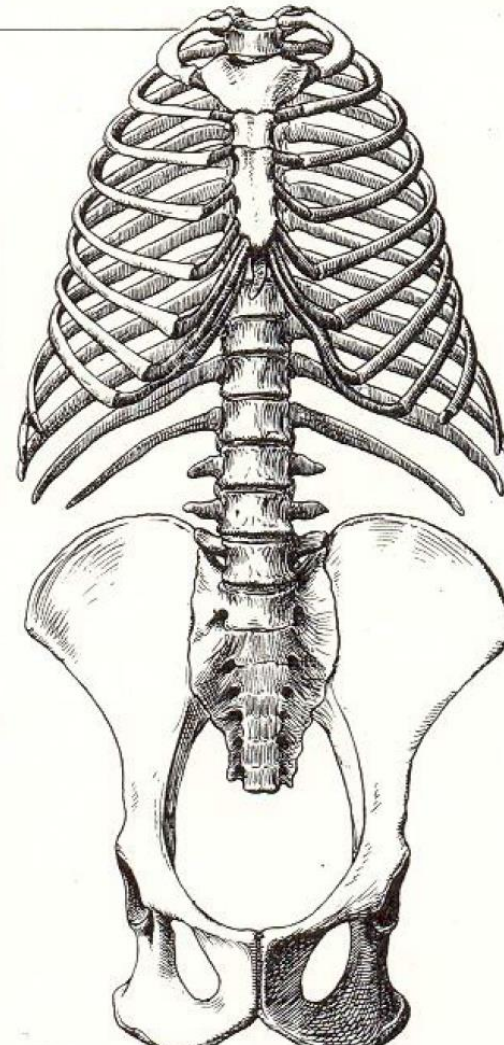
macaco



gibbone



uomo



scimpanzé

