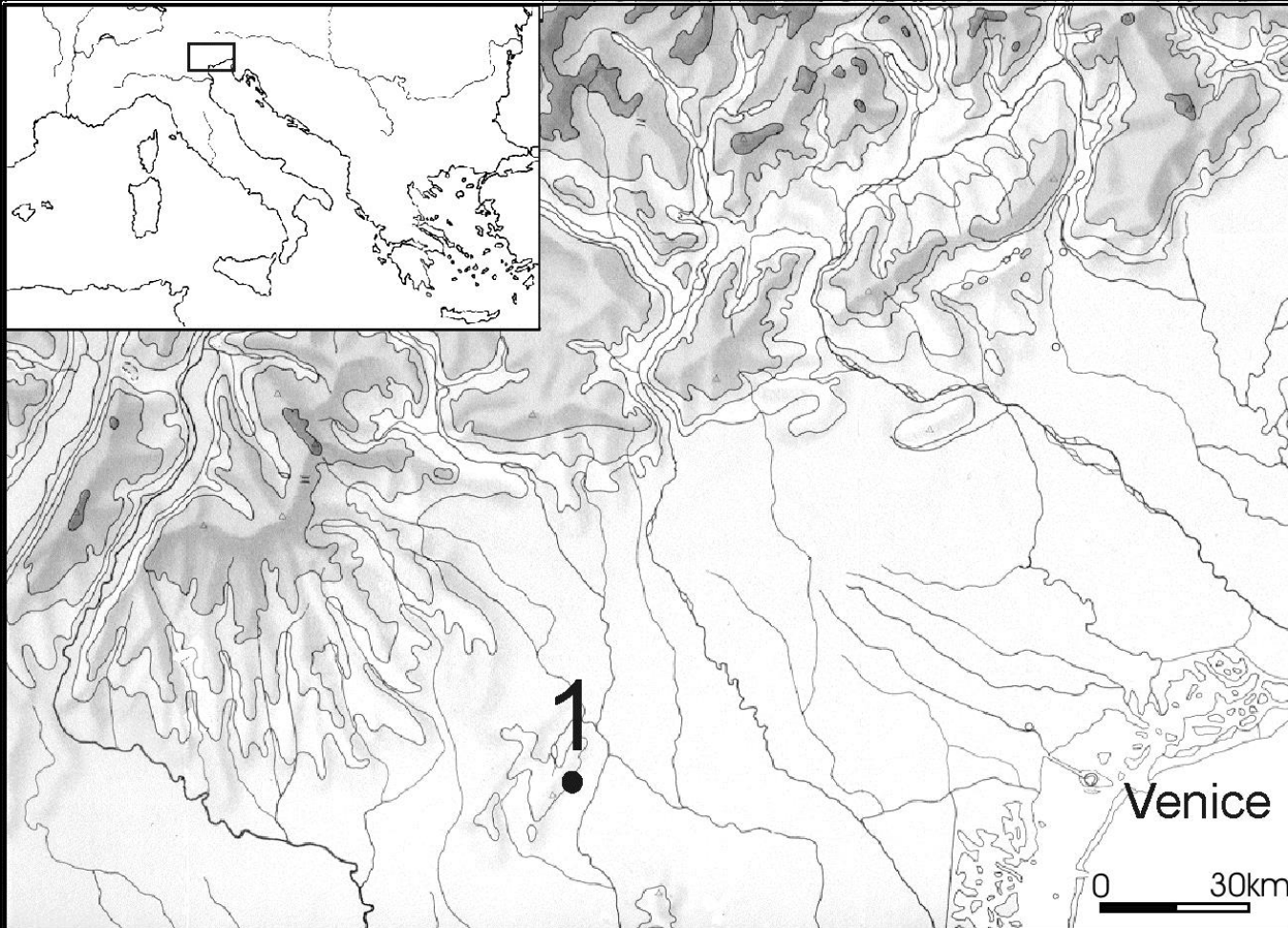


Presentazione escursione didattica Colli Euganei & Monti Berici: paleoalvei & insediamenti, suoli, carsismo, depositi di cavità atriale; territorio & paleoecologia dei Berici





PARCO
REGIONALE
dei COLLI
EUGANEI

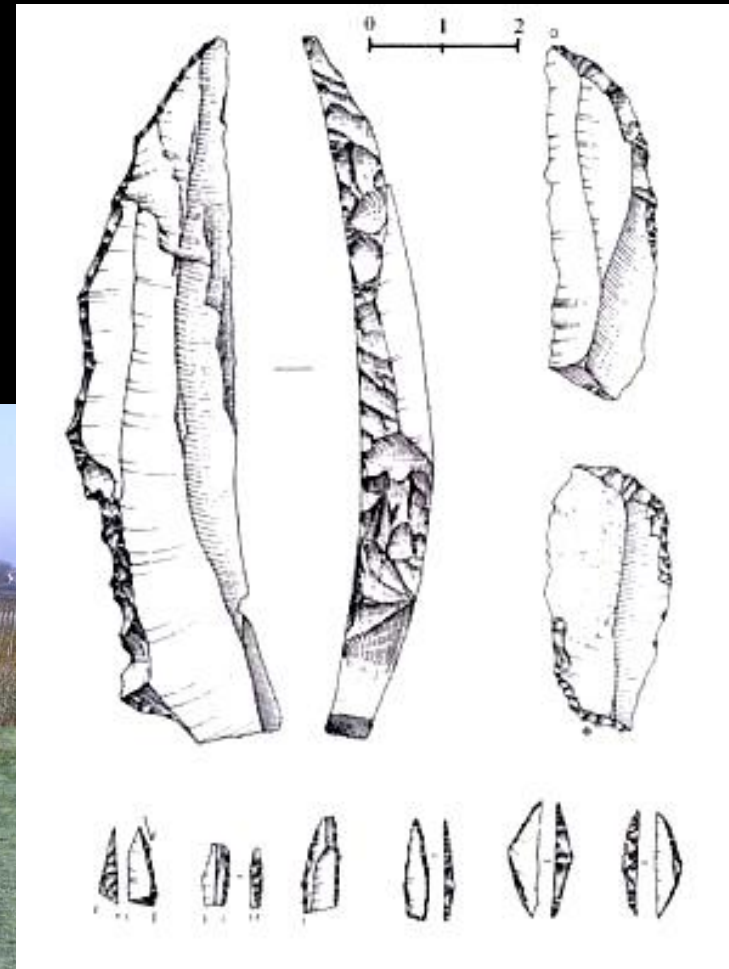
Colli Euganei, dorsali orientali dei Monti Berici, aggradazione alluvionale



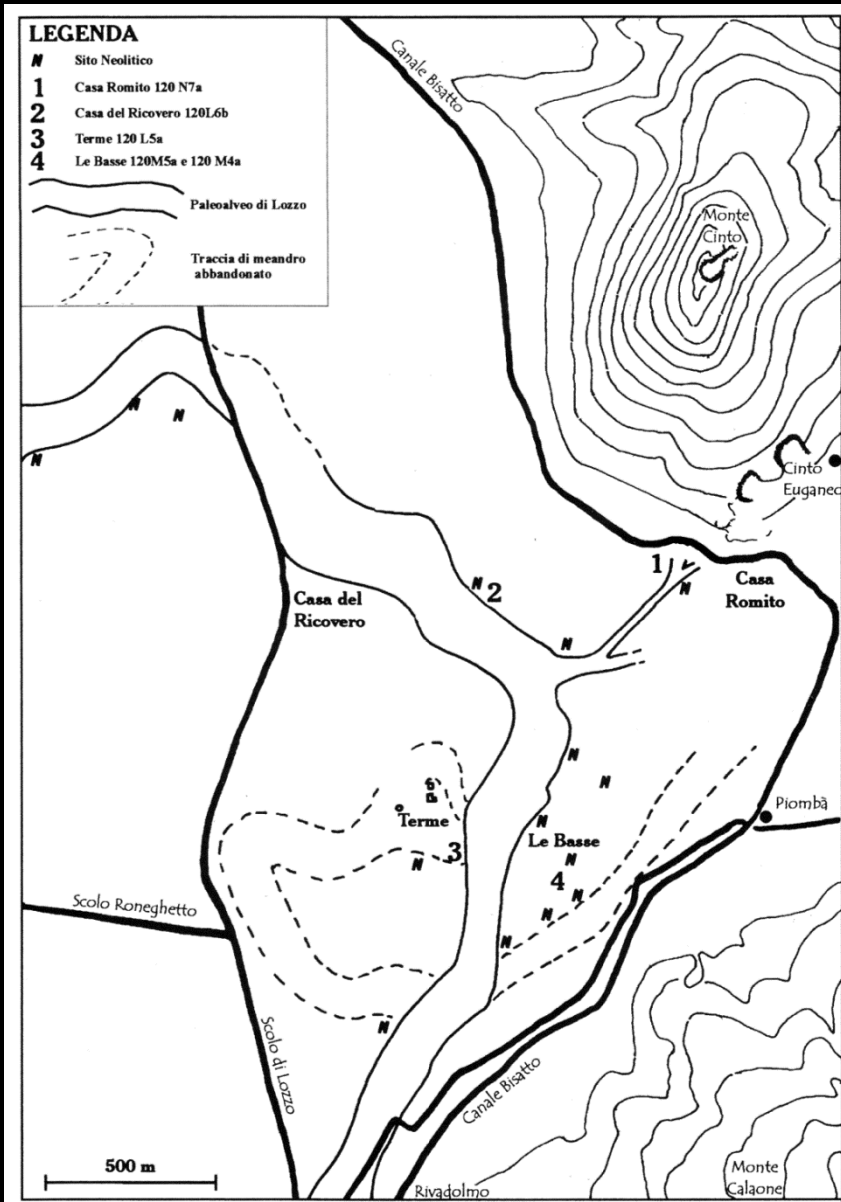
La Valcalaona e il Paleoalveo di Lozzo: tratti di un'unità di pianura alluvionale tardo pleistocenica-olocenica con insediamenti preistorici.



Casa Romito
(Mesolitico antico)
Valcalaona

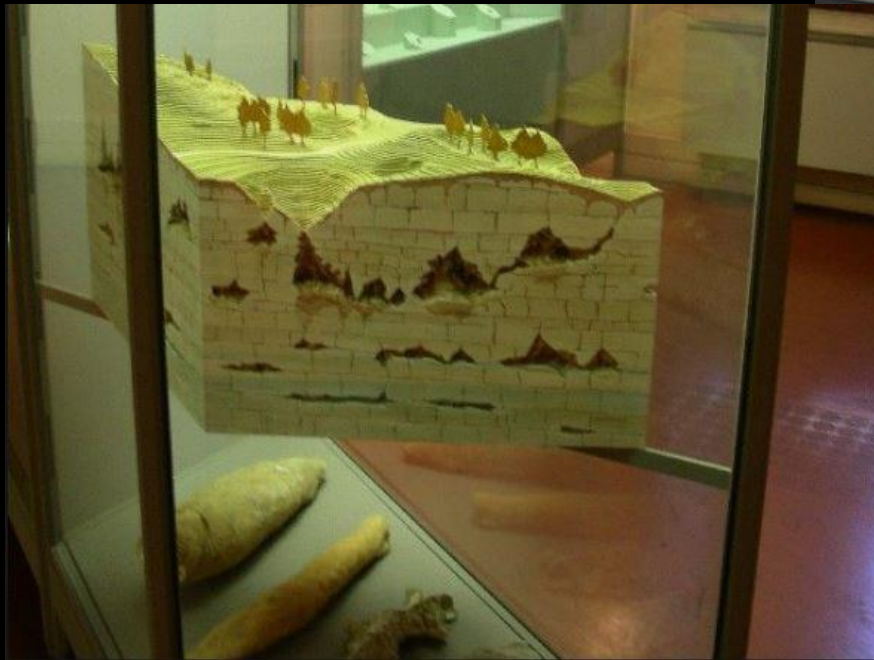


Peresani M., Perrone R., Zangheri P., 2000, Insedimenti mesolitici nella Valcalaona (Colli Euganei). *Archeologia Veneta*, XXIII, pp. 7-22.

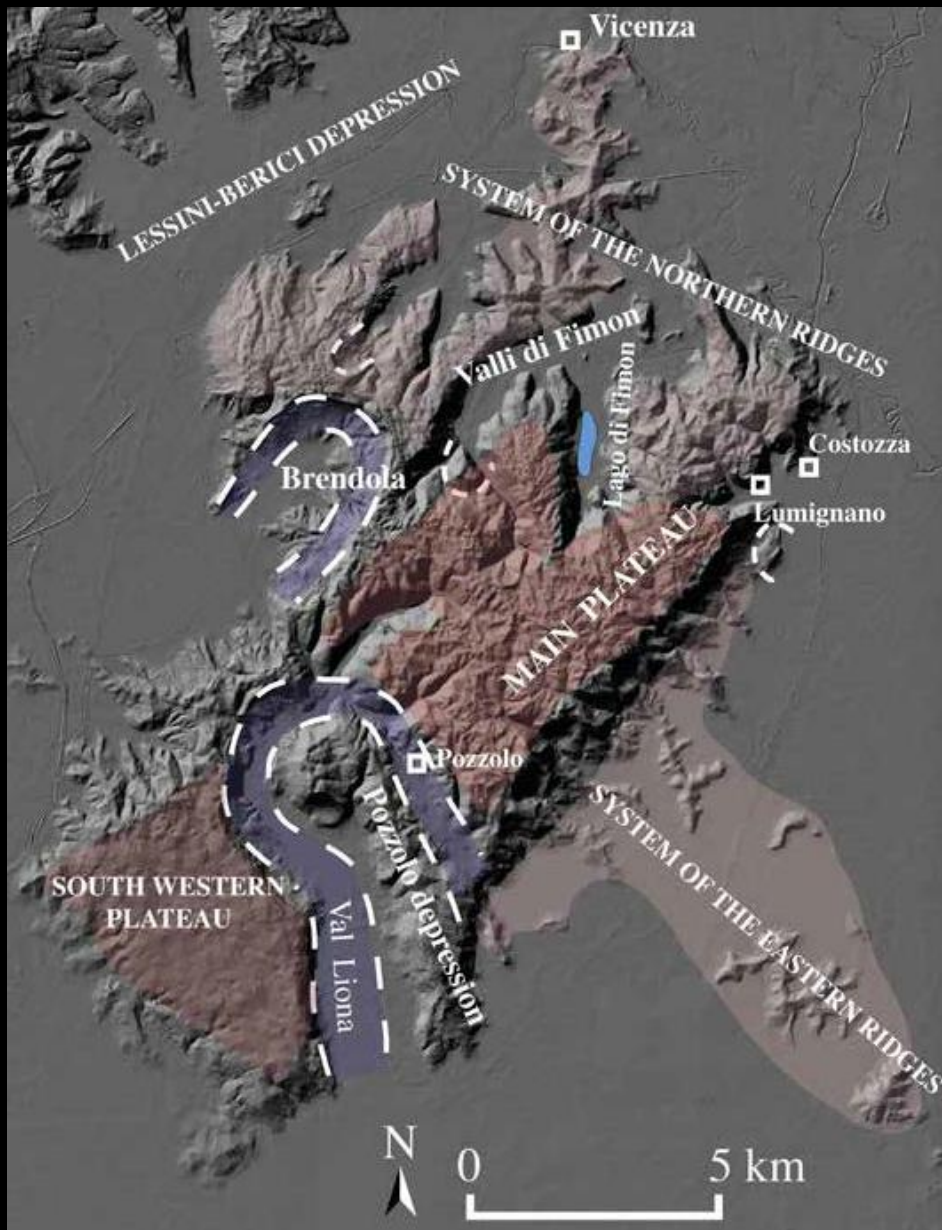


Peresani M., Perrone R., Zangheri P., 2000, Insediamenti mesolitici nella Valcalaona (Colli Euganei). *Archeologia Veneta*, XXIII, pp. 7-22.

Museo Naturalistico- Archeologico di Vicenza



I Monti Berici. Carsismo, grotte paleolitiche e paleosuoli



I Monti Berici. Forme del carsismo



Doline



Segmento di valle relitta
sospeso e incarsito

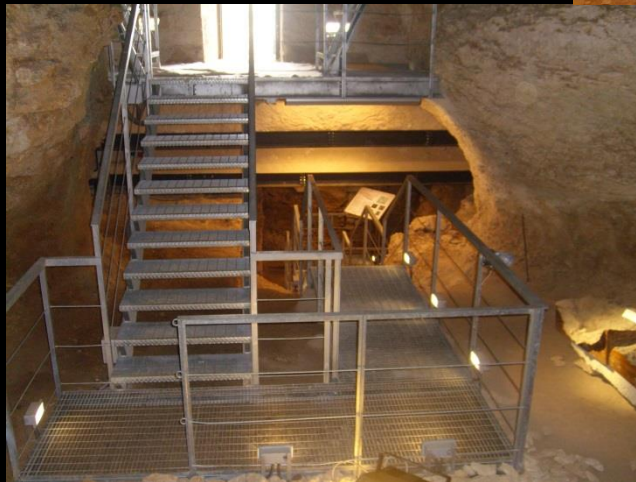


Forme del carso coperto

Grotta di San Bernardino



Grotta di San Bernardino



Grotta di San Bernardino: stratigrafia

